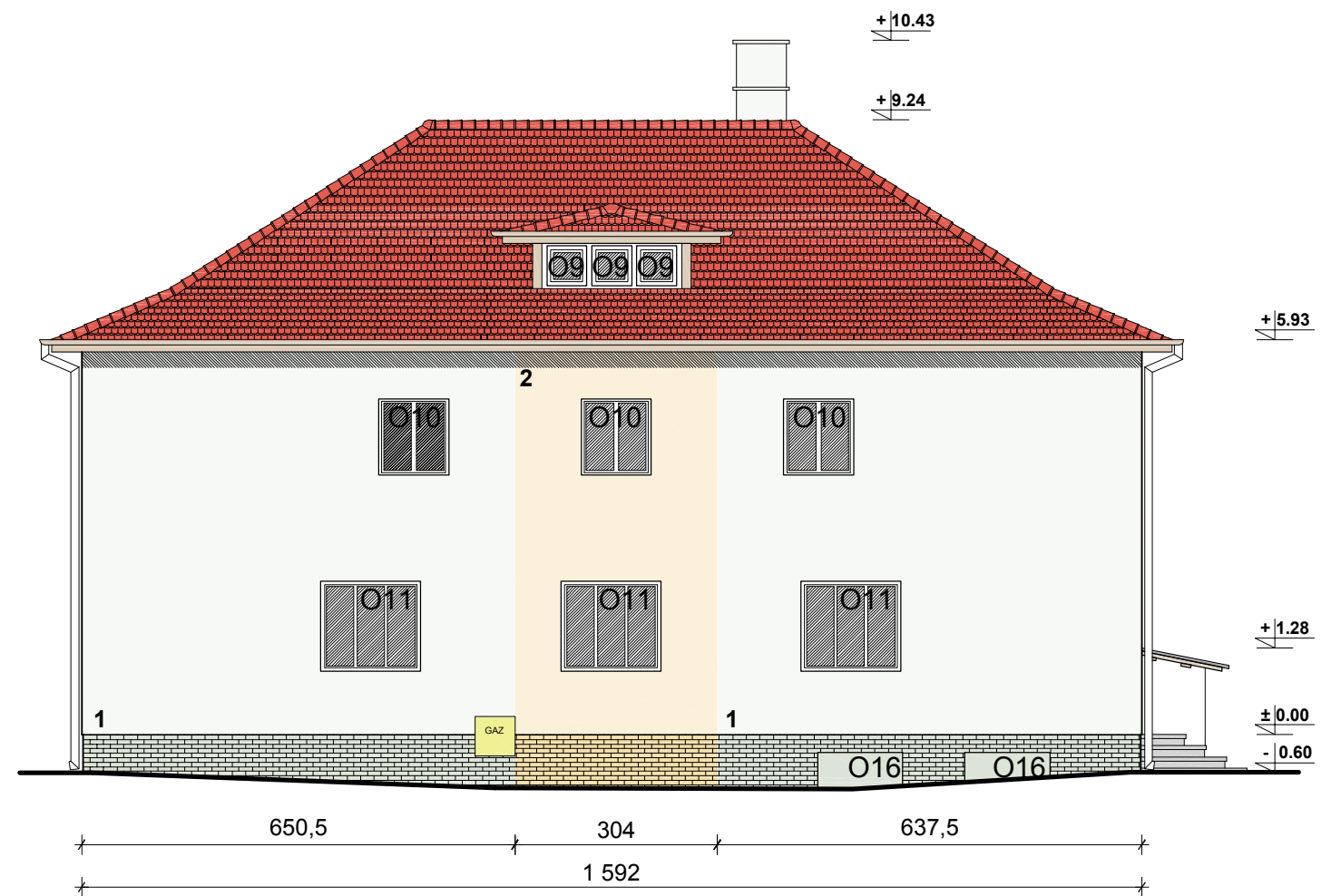



Elewacja Południowo-wschodnia
skala 1:100



Elewacja Północno-wschodnia
skala 1:100

P.H.U.Taros - Pracownia Projektowa				
 nr archiwalny 31/2008	temat: Budynek NFZ - projekt termomodernizacji			
	adres: 78-113 Dygowo koło Kołobrzegu			
	rysunek: Elewacja pół.-wsch. i poł.-wsch.			
	architektura:	arch. T. Rostkowski	GT-NB-63/105/76	
	arch. Ł. Kopania			
07.2008	branża: architektura	skala 1:100	nr rys.:A3	