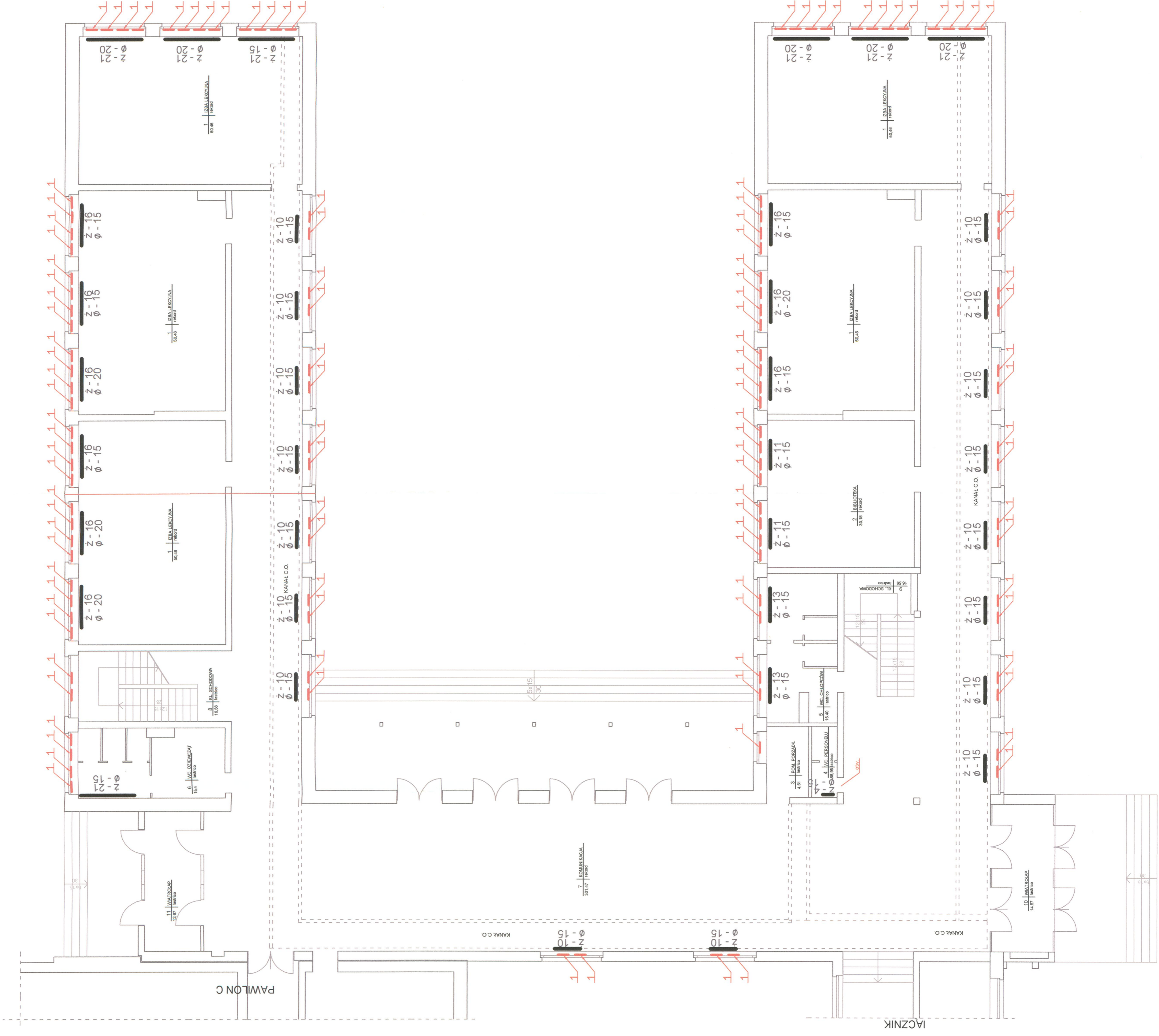


SEGMENT "A" SZKOŁA PODSTAWOWA
RZUT PARTERU



OZNACZENIA:

1- NAWIEWNIK HIGROSTEROWALNY EMM 707 O PRZEPIŁYWIE 5 - 35 m³/h NA PODKŁADCE MONTAŻOWEJ TYP B Z OKAPEM STANDARDOWYM WYPOSAŻONYM W KRATKĘ PRZECIWI OWADOM.
MONTAŻ NA PRZYLGACH OKIENNYCH GÓRNYCH OKIEN ROZWIERNALNYCH WG INSTRUKCJI PRODUCENTA.

UWAGA: ISTNIEJĄCE OTWORY NAWIEWNE POD OKNAMI POMIESZCZEN WC DZIEWCZĄT I CHŁOPCÓW NALEŻY ZLIKWIDOWAĆ.

STAROSTWO POWIATOWE
w szkole
Załącznik do pozwolenia na budowę
znak B - 7351
z dnia 08.11.07
pieczęć i podpis INŻYNIERA
mgr inż. Beata Kulczyńska

ZAKŁAD PROJEKTOWANIA I REALIZACJI BUDOWNIC
TWA KOMUNALNEGO 75-370 Koszalin ul. Bauera 31

Objekt: Remont instalacji CO i wentylacji w Szkole Podstawowej w Dygwie	
Tytuł: Rzut poziomy parteru Segment A - instalacja CO-wentylacja	
Branża: budowlana	Nr Uprawnień
Projektował: mgr inż. Jerzy Mikrzak	UAN/U7342/140-8794
Opracował: mgr inż. Marzena Janus	UAN/U7342/28894
Sprawdził: mgr inż. Tadeusz Kłosek	UAN/N72/9/869/88
Data: Lipiec 2008	Stadium: PB
	Skala: 1 : 100
	Nr rysunku 1