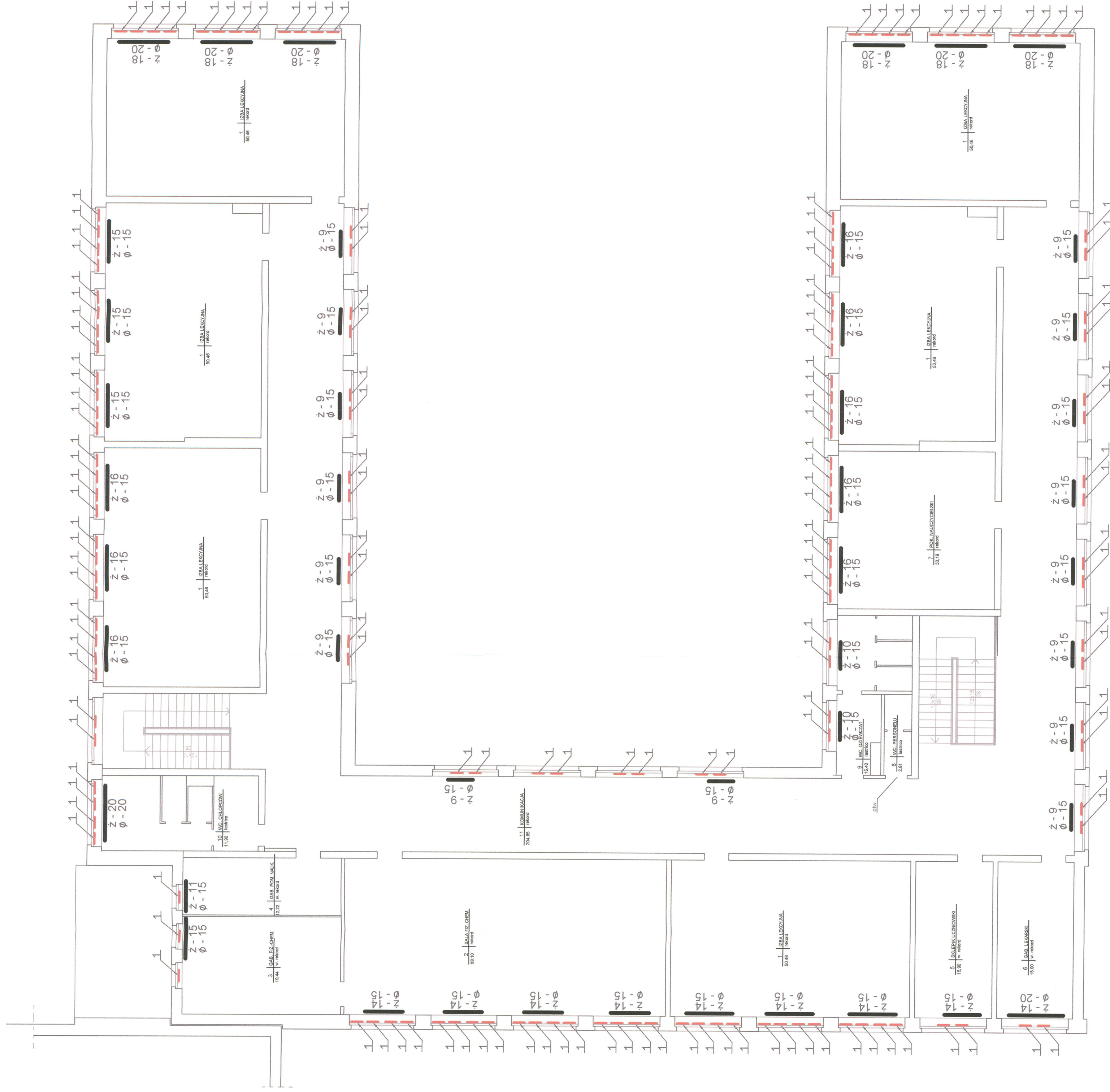


SEGMENT "A" SZKOŁA PODSTAWOWA
RZUT PIĘTRA



OZNACZENIA:

- 1 - NAWIEWNIK HIGROSTEROWALNY EMM 707 O PRZEPIYYWIE 5 - 35 m³/h NA PODKLADCE MONTAŻOWEJ TYP B Z OKAPEM STANDARDOWYM WYPOSAŻONYM W KRATKĘ PRZECIWI OWADOM.
- MONTAŻ NA PRZYLGACH OKIENNYCH GÓRNYCH OKIEN ROZWIERNALNYCH WG INSTRUKCJI PRODUCENTA.

UWAGA:
ISTNIEJĄCE OTWORY NAWIEWNE POD OKNAMI POMIESZCZEŃ WC DZIEWCZĄT I CHŁOPCÓW NALEŻY ZLIKWIDOWAĆ.

STAROSTWO POWIATOWE
w K...
Załącznik do pozwolenia na budowę
znak B. -7351
z dnia 18.07.2008
pieczęć i podpis INS...
mgr inż. Beata Złunczyk

ZAKŁAD PROJEKTOWANIA I REALIZACJI BUDOWNICTWA KOMUNALNEGO 75-370 Koszalin ul. Bauera 31

Objekt: Remont instalacji CO i wentylacji w Szkole Podstawowej w Dygowie	
Tytuł: Rzut poziomy piętra Segment A - Instalacja CO+wentylacja	
Branża: budowlana	Nr Uprawnień
Projektował: mgr inż. Jerzy Milkczak	UAN/07542/140-87/84
Opracował: mgr inż. Marzena Janus	UAN/07542/268/84
Sprawdził: mgr inż. Tadeusz Kępek	UAN/07219/688/88
Data: Lipiec 2008	Stadium: PB
	Skala: 1 : 100
	Nr rysunku 2