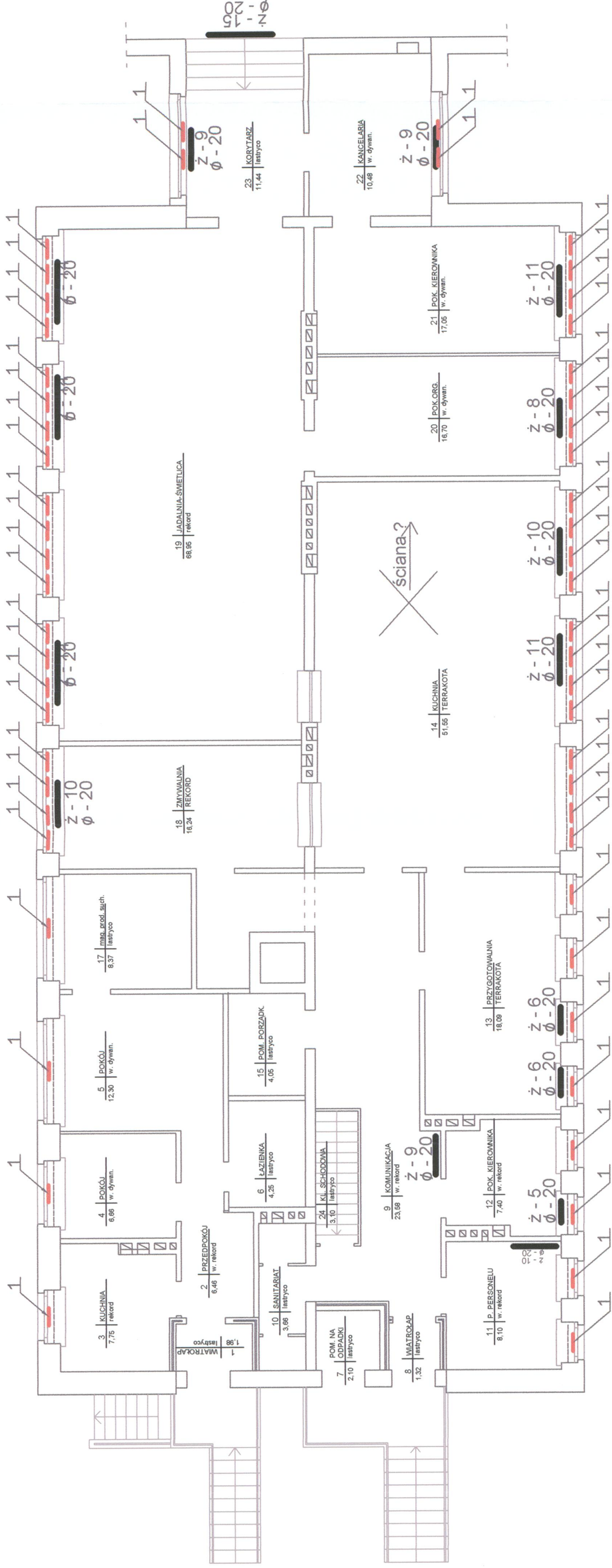


SEGMENT "B" SZKOŁA PODSTAWOWA RZUT PARTERU

OZNACZENIA:

- 1 - NAWIEWNIK HIGROSTEROWALNY EMM 707 O PRZEPŁYWIE 5 - 35 m³/h NA PODKLADCE MONTAŻOWEJ TYP B Z OKAPEM STANDARDOWYM WYPOSAŻONYM W KRATKĘ PRZECIW OWADOM.
- MONTAŻ NA PRZYLGACH OKIENNYCH GÓRNYCH OKIEN ROZMIERALNYCH WG INSTRUKCJI PRODUCENTA.



STAROSTWO POWIATOWE
w Kofobrzegu
Załącznik do pozwolenia na budowę
znak B-
-7351-
z dnia 09/10/2008
pieczęćka i podpis **INSPEKTOR**
mgr inż. Beata Zduńczyk

**ZAKŁAD PROJEKTOWANIA I REALIZACJI BUDOWNIC
TWA KOMUNALNEGO 75-370 Koszalin ul. Bauera 31**

Objekt: Remont instalacji CO i wentylacji w Szkole Podstawowej w Dygowie	
Tytuł: Rzut poziomy parteru Segment B - instalacja CO+wentylacja	
Branża: budowlana	Nr Uprawnień
Projektował: mgr inż. Jerzy Mikrzak	UAN/U/7342/140+87/94
Opracował: mgr inż. Marzena Janus	UAN/U/7342/266/94
Sprawił: mgr inż. Tadeusz Klesek	UAN/N/7219/869/88
Data: Lipiec 2008	Stadium: PB
	Skala: 1 : 100
	Nr rysunku 4
	Podpis