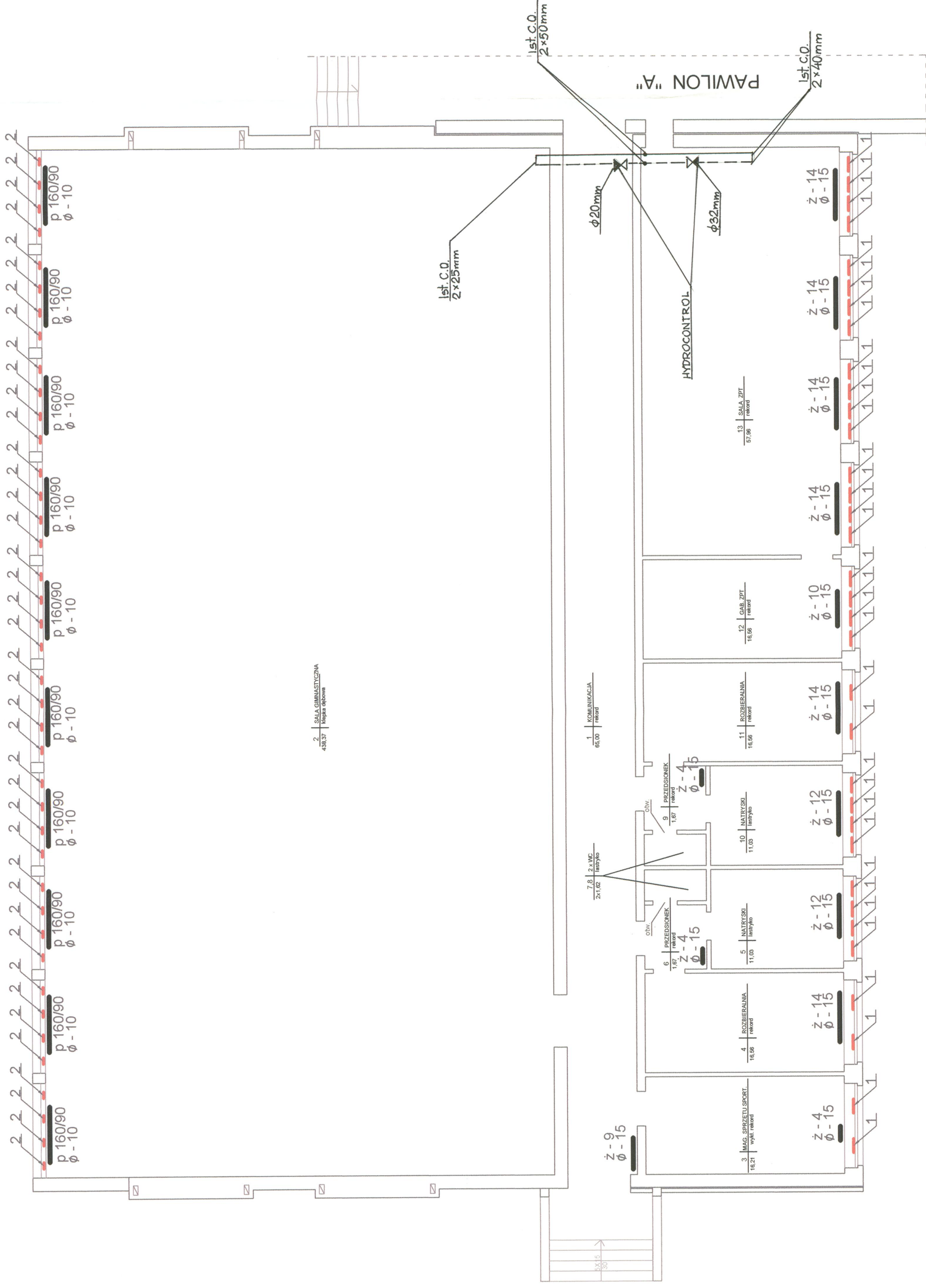


SEGMENT "C"- SZKOŁA PODSTAWOWA  
RZUT PARTERU

OZNACZENIA:

- 1 - NAWIEWNIK HIGROSTEROWALNY EMM 707 O PRZEPIŁYWIE 5 - 35 m<sup>3</sup>/h NA PODKŁADCE MONTAŻOWEJ TYP B Z OKAPEM STANDARDOWYM WYPOSAŻONYM W KRATKĘ PRZECIWI OWADOM.  
MONTAŻ NA PRZYLGACH OKIENNYCH GÓRNYCH OKIEN ROZMIERALNYCH WG INSTRUKCJI PRODUCENTA.
- 2 - NAWIEWNIK HIGROSTEROWALNY ŚCIENNY EHT 780 O PRZEPIŁYWIE 5 -40 m<sup>3</sup>/h Z OKAPEM STANDARDOWYM WYPOSAŻONYM W KRATKĘ PRZECIWI OWADOM.  
MONTAŻ NAD NADPROŻAMI ISTNIEJĄCYCH OKIEN WG INSTRUKCJI PRODUCENTA.



STAROSTWO POWIATOWE  
w Kołobrzegu  
Załącznik do pozwolenia na budowę  
znak B- 7351-0019  
z dnia 14.11.09  
Pieczęć i podpis **INSPEKTOR**  
mgr inż. Beata Zduńczyk

ZAKŁAD PROJEKTOWANIA I REALIZACJI BUDOWNIC  
TWA KOMUNALNEGO 75-370 Koszalin ul. Bauera 31

Objekt: Remont instalacji CO i wentylacji w Szkole Podstawowej w Dygowie

Tytuł: Rzut poziomy parteru Segment C - instalacja CO+wentylacja

Branża: budowlana	Nr Uprawnień	Podpis
Projektował: mgr inż. Jerzy Mikrzak	UAN/U7342/140+87/94	
Opracował: mgr inż. Marzena Janus	UAN/U7342/266/94	
Sprawdził: mgr inż. Tadeusz Kłeszk	UAN/N7219/669/88	
Data: Lipiec 2008	Stadium: PW	Nr rysunku: 5
	Skala: 1 : 100	