
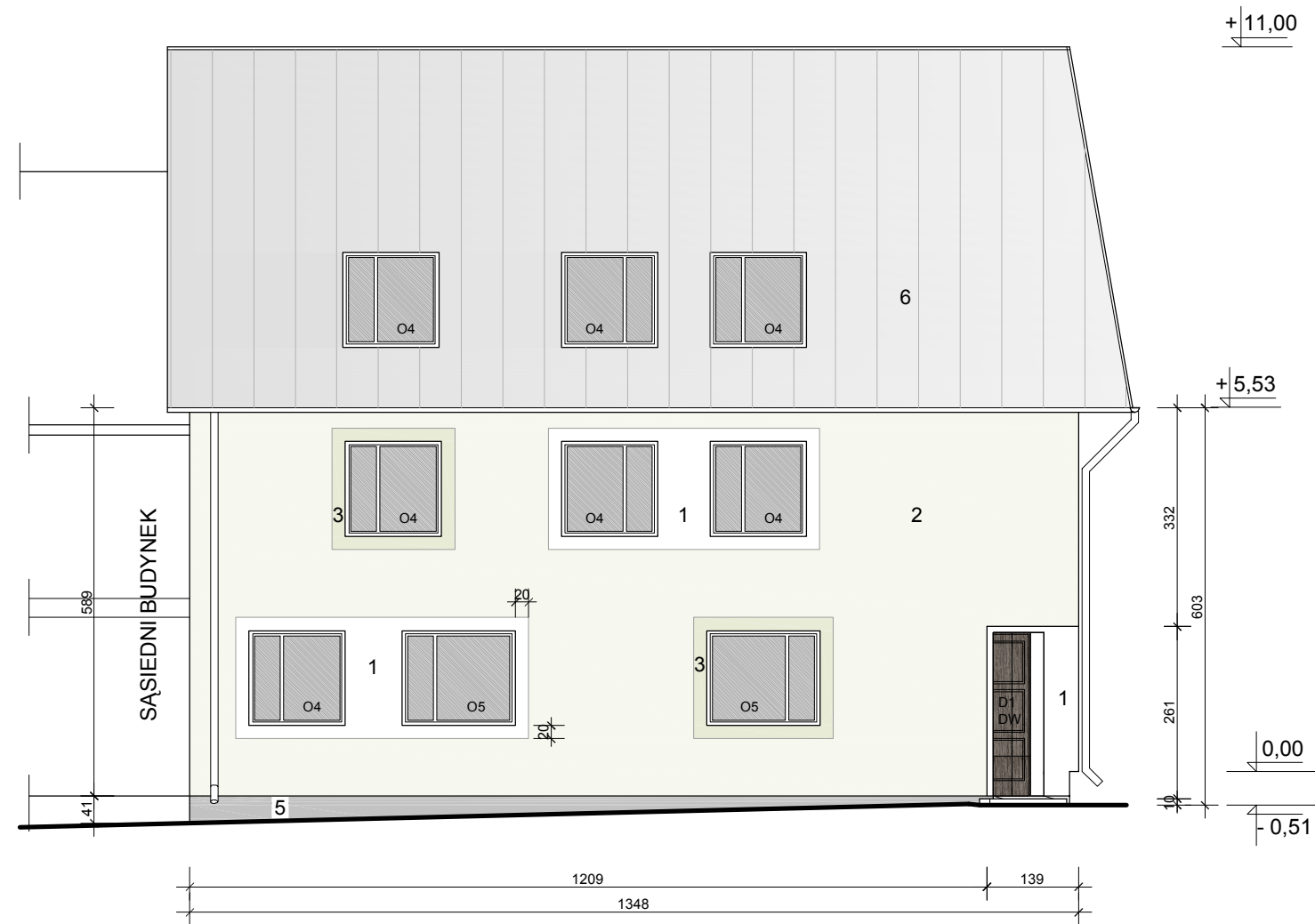


RZUT DACHU SKALA 1:100

UWAGA: 0,00 PRZYJĘTO NA POZIOMIE ISTNIEJĄCEGO COKOŁU

<b>P.H.U.Taros - Pracownia Projektowa</b>			
 nr archiwalny 30/2008	temat: Termomodernizacja i kolorystyka budynku		
	obiekt: Budynek Urzędu Gminy		
	adres: Dygowo, ul. Kolejowa 1		
	rysunek: Rzut dachu		
zespół projektowy:	arch. T. Rostkowski	GT-NB-63/105/76	
	arch. A. Kalicka		
07.2008	branża: architektura	skala 1:100	nr rys.: A1




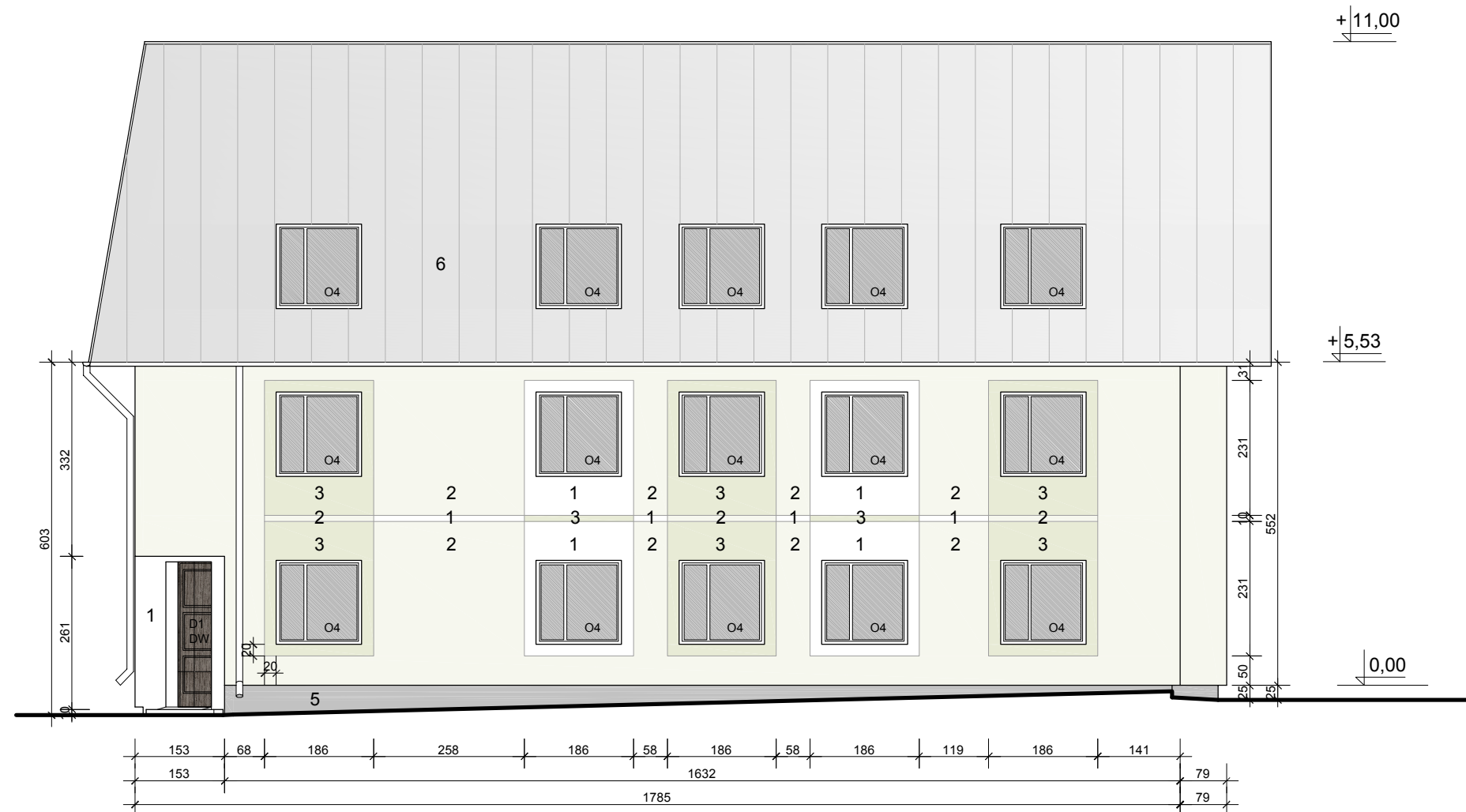
ELEWACJA POŁUDNIOWO- ZACHODNIA SKALA 1:100

UWAGA: 0,00 PRZYJĘTO NA POZIOMIE ISTNIEJĄCEGO (WYŻSZEGO) COKOŁU

LEGENDA:

- DW OZNACZENIE ELEMENTU STOLARKI DO WYMIANY. NA RYSUNKU PRZEDSTAWIONO STOLARKĘ PROJEKTOWANĄ
- O2-O5 OZNACZENIE STOLARKI OKIENNEJ ISTNIEJĄCEJ BEZ PROJEKTOWANYCH ZMIAN
- 1-7 OZNACZENIE KOLORU ZGODNIE Z RYS. A7 ZESTAWIENIE STOLARKI NA RYS. A6

P.H.U.Taros - Pracownia Projektowa				
 nr archiwalny 30/2008	temat: Termomodernizacja i kolorystyka budynku			
	obiekt: Budynek Urzędu Gminy			
	adres: Dygowo, ul. Kolejowa 1			
	rysunek: Elewacja południowo- zachodnia			
zespół projektowy:	arch. T. Rostkowski	GT-NB-63/105/76		
	arch. A. Kalicka			
07.2008	branża: architektura	skala 1:100	nr rys.: A2	




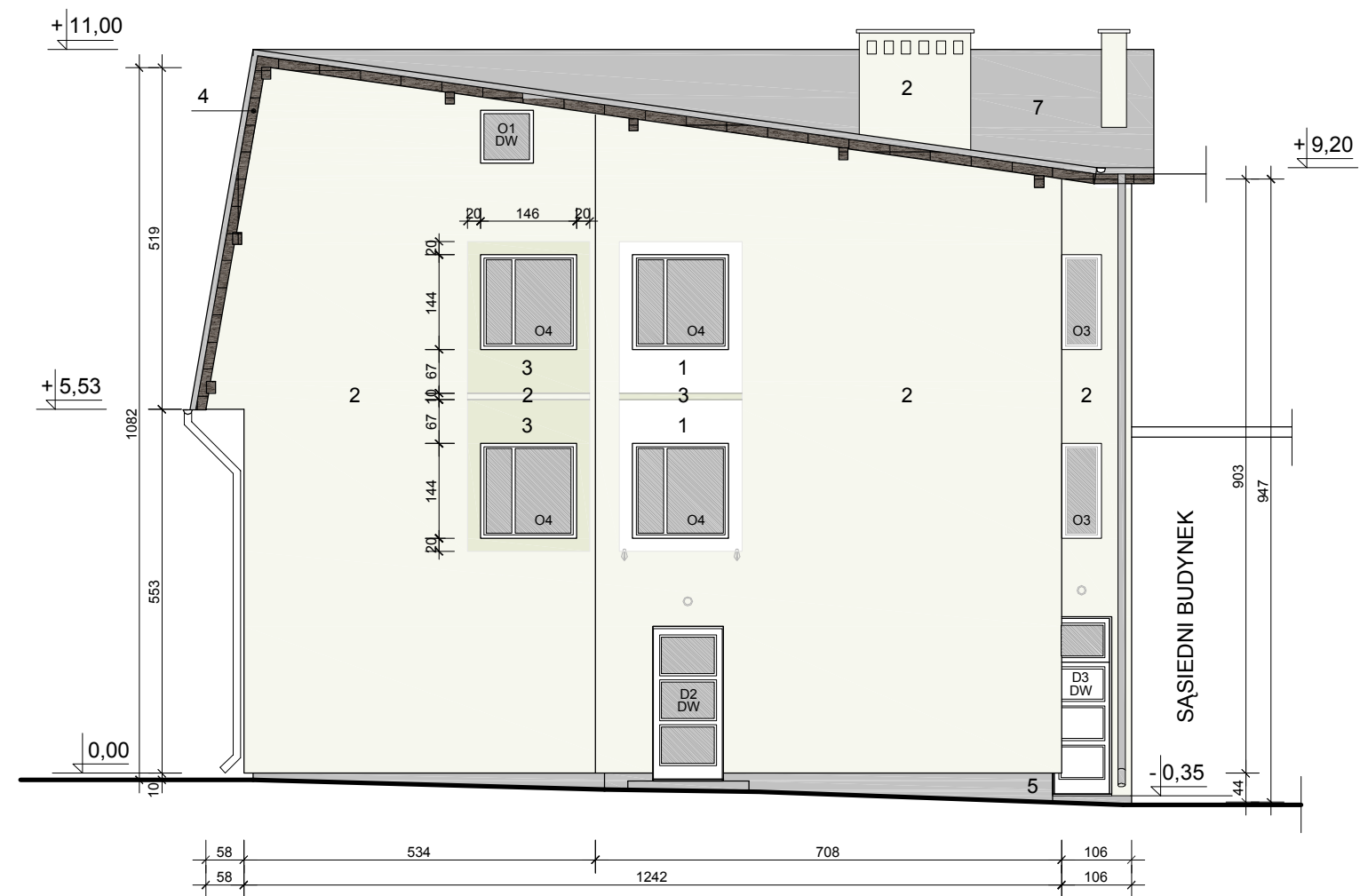
ELEWACJA POŁUDNIOWO- WSCHODNIA SKALA 1:100

UWAGA: 0,00 PRZYJĘTO NA POZIOMIE ISTNIEJĄCEGO COKOŁU

LEGENDA:

- DW OZNACZENIE ELEMENTU STOLARKI DO WYMIANY.  
NA RYSUNKU PRZEDSTAWIONO STOLARKĘ PROJEKTOWANĄ
- O2-O5 OZNACZENIE STOLARKI OKIENNEJ ISTNIEJĄCEJ  
BEZ PROJEKTOWANYCH ZMIAN
- 1-7 OZNACZENIE KOLORU ZGODNIE Z RYS. A7  
ZESTAWIENIE STOLARKI NA RYS. A6

P.H.U.Taros - Pracownia Projektowa			
 nr archiwalny 30/2008	temat: Termomodernizacja i kolorystyka budynku		
	obiekt: Budynek Urzędu Gminy		
	adres: Dygowo, ul. Kolejowa 1		
	rysunek: Elewacja południowo- wschodnia		
zespół projektowy:	arch. T. Rostkowski	GT-NB-63/105/76	
	arch. A. Kalicka		
07.2008	branża: architektura	skala 1:100	nr rys.: A3




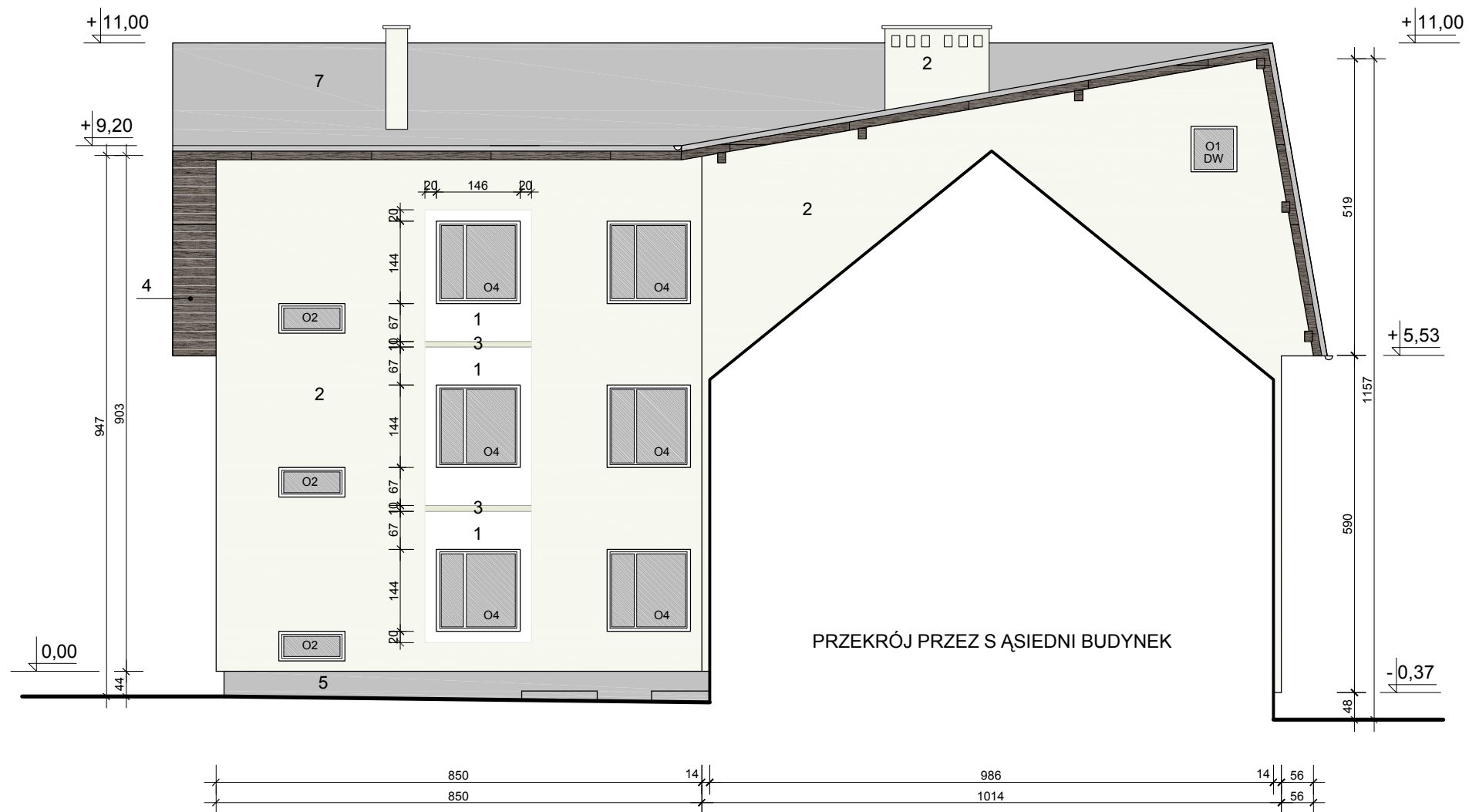
ELEWACJA PÓŁNOCNO- WSCHODNIA SKALA 1:100

UWAGA: 0,00 PRZYJĘTO NA POZIOMIE ISTNIEJĄCEGO COKOŁU

LEGENDA:

- DW OZNACZENIE ELEMENTU STOLARKI DO WYMIANY.  
NA RYSUNKU PRZEDSTAWIONO STOLARKĘ PROJEKTOWANĄ
- O2-O5 OZNACZENIE STOLARKI OKIENNEJ ISTNIEJĄCEJ  
BEZ PROJEKTOWANYCH ZMIAN
- 1-7 OZNACZENIE KOLORU ZGODNIE Z RYS. A7  
ZESTAWIENIE STOLARKI NA RYS. A6

P.H.U.Taros - Pracownia Projektowa			
 nr archiwalny 30/2008	temat: Termomodernizacja i kolorystyka budynku		
	obiekt: Budynek Urzędu Gminy		
	adres: Dygowo, ul. Kolejowa 1		
	rysunek: Elewacja północno- wschodnia		
zespół projektowy:	arch. T. Rostkowski	GT-NB-63/105/76	
	arch. A. Kalicka		
07.2008	branża: architektura	skala 1:100	nr rys.: A4




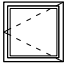


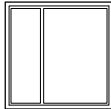
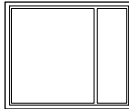
ELEWACJA PÓŁNOCNO- ZACHODNIA SKALA 1:100

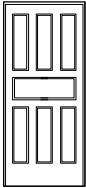
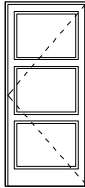
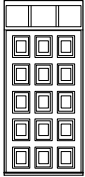
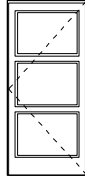
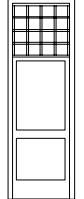
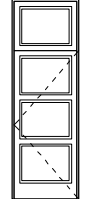
UWAGA: 0,00 PRZYJĘTO NA POZIOMIE ISTNIEJĄCEGO COKOŁU

LEGENDA:

- DW OZNACZENIE ELEMENTU STOLARKI DO WYMIANY. NA RYSUNKU PRZEDSTAWIONO STOLARKĘ PROJEKTOWANĄ
- O2-O5 OZNACZENIE STOLARKI OKIENNEJ ISTNIEJĄCEJ BEZ PROJEKTOWANYCH ZMIAN
- 1-7 OZNACZENIE KOLORU ZGODNIE Z RYS. A7 ZESTAWIENIE STOLARKI NA RYS. A6


P.H.U.Taros - Pracownia Projektowa			
 nr archiwalny 30/2008	temat: Termomodernizacja i kolorystyka budynku		
	obiekt: Budynek Urzędu Gminy		
	adres: Dygowo, ul. Kolejowa 1		
	rysunek: Elewacja północno-zachodnia		
zespół projektowy:	arch. T. Rostkowski	GT-NB-63/105/76	
	arch. A. Kalicka		
07.2008	branża: architektura	skala 1:100	nr rys.: A5

ZESTAWIENIE STOLARKI OKIENNEJ						
OZNACZENIE		O1 - DW	O2	O3	O4	O5
SCHEMAT SKALA 1: 100						
		rozwieralne				
WYMIAR ZEWN. W ŚWIETLE OTWORU	S <sub>o</sub>	80	116	60	145	172
	H <sub>o</sub>	80	52	145	145	145
PARTER	szt.		1	1	8	2
I PIĘTRO			1	1	12	
II PIĘTRO			1		12	
PODDASZE		2				
UWAGI		drewno - do wymiany na pcv	pcv wymienione	pcv wymienione	wymienione	pcv wymienione

ZESTAWIENIE STOLARKI DRZWIOWEJ							
OZNACZENIE		D1 - DW		D2 - DW		D3 - DW	
SCHEMAT SKALA 1: 100							
		ISTNIEJĄCE	PROJEKTOWANE	ISTNIEJĄCE	PROJEKTOWANE	ISTNIEJĄCE	PROJEKTOWANE
WYMIAR W ŚWIETLE OTWORU	S <sub>o</sub>	110	110	107	107	89	89
	H <sub>o</sub>	248	248	200 / 235	235	196 / 270	200 / 270
PARTER	szt.	1		1		1	
UWAGI		istniejące drzwi wymienić na nowe drzwi pełne drewniane o współczynniku U=2,0W/m²K, w kolorze orzecha		istniejące drzwi drewniane z naswietłem wymienić na nowe drzwi przeszklone, w ramach AL o współczynniku U=2,0W/m²K w kolorze białym		istn. drzwi stalowe z naswietłem wymienić na nowe drzwi pełne z naswietłem, w ramach AL o współczynniku U=2,0W/m²K w kolorze białym	

WYMIENIANĄ STOLARKĘ OKIENNĄ I DRZWIOWĄ WYKONAĆ NA PODSTAWIE  
OBMIARÓW Z NATURY WYKONANYCH PRZEZ PRODUCENTA LUB WYKONAWCĘ

## ZESTAWIENIE STOLARKI SKALA 1:100

P.H.U.Taros - Pracownia Projektowa				
 nr archiwalny 30/2008	temat:	Termomodernizacja i kolorystyka budynku		
	obiekt:	Budynek Urzędu Gminy		
	adres:	Dygowo, ul. Kolejowa 1		
	rysunek:	Zestawienie stolarki		
	zespół projektowy:	arch. T. Rostkowski	GT-NB-63/105/76	
		arch. A. Kalicka		
07.2008	branża: architektura	skala 1:100	nr rys.: A6	

## KOLORYSTYKA ELEWACJI

NR ZGODNIE Z RYSUNKAMI	PRÓBKA	ELEMENT BUDOWLANY	OPIS WG PALETY I TYPU
1		<ul style="list-style-type: none"> <li>OPASKI OKIENNE</li> <li>WNĘKA WEJŚCIA NAROŻNEGO DO BUDYNKU</li> </ul>	<ul style="list-style-type: none"> <li>FARBA ELEWACYJNA AKRYLOWA W KOLORZE BIAŁYM</li> </ul>
2		<ul style="list-style-type: none"> <li>ŚCIANY BUDYNKU</li> </ul>	<ul style="list-style-type: none"> <li>TYNK AKRYLOWY BARWIONY W MASIE W KOLORZE PASTELOWEJ ( B.JASNEJ) ZIELENI KHAKI. OZNACZENIE KOLORU WG PALETY NCS: S 1002- G50Y</li> </ul>
3		<ul style="list-style-type: none"> <li>OPASKI OKIENNE</li> </ul>	<ul style="list-style-type: none"> <li>FARBA ELEWACYJNA AKRYLOWA W KOLORZE JASNEJ ZIELENI KHAKI. OZNACZENIE KOLORU WG PALETY NCS: S 2005- G50Y</li> </ul>
4		<ul style="list-style-type: none"> <li>STOLARKA DREWNIANA</li> <li>DREWNIANE ELEMENTY OKAPU DACHU</li> </ul>	<ul style="list-style-type: none"> <li>PÓLPRZEZROCZYSTA LAZURA OLEJNA O DZIAŁANIU OCHRONNYM LUB LAKIEROBEJCA W ODCIENIU CIEMNEGO ORZECHA.</li> </ul>
5		<ul style="list-style-type: none"> <li>COKOŁY</li> </ul>	<ul style="list-style-type: none"> <li>TYNK MOZAIKOWY W STONOWANYCH ODCIENIACH SZAROŚCI, NP. ATLAS KOLOR 118</li> </ul>
6		<ul style="list-style-type: none"> <li>POKRYCIE MANSARDY</li> </ul>	<ul style="list-style-type: none"> <li>BLACHA STALOWA OCYNKOWANA W KOLORZE NATURALNYM, POŁĄCZENIE NA ROMBEK STOJĄCY.</li> </ul>
7		<ul style="list-style-type: none"> <li>POKRYCIE DACHU</li> </ul>	<ul style="list-style-type: none"> <li>PAPA TERMOZGRZEWAŁNA W KOLORZE GRAFITOWYM</li> </ul>

### P.H.U.Taros - Pracownia Projektowa



nr archiwalny  
30/2008

temat: Termomodernizacja i kolorystyka budynku

obiekt: Budynek Urzędu Gminy

adres: Dygowo, ul. Kolejowa 1

rysunek: Kolorystyka elewacji

zespół projektowy:	arch. T. Rostkowski	GT-NB-63/105/76
	arch. A. Kalicka	

07.2008	branża: architektura	skala 1:100
---------	----------------------	-------------

nr rys.: A7