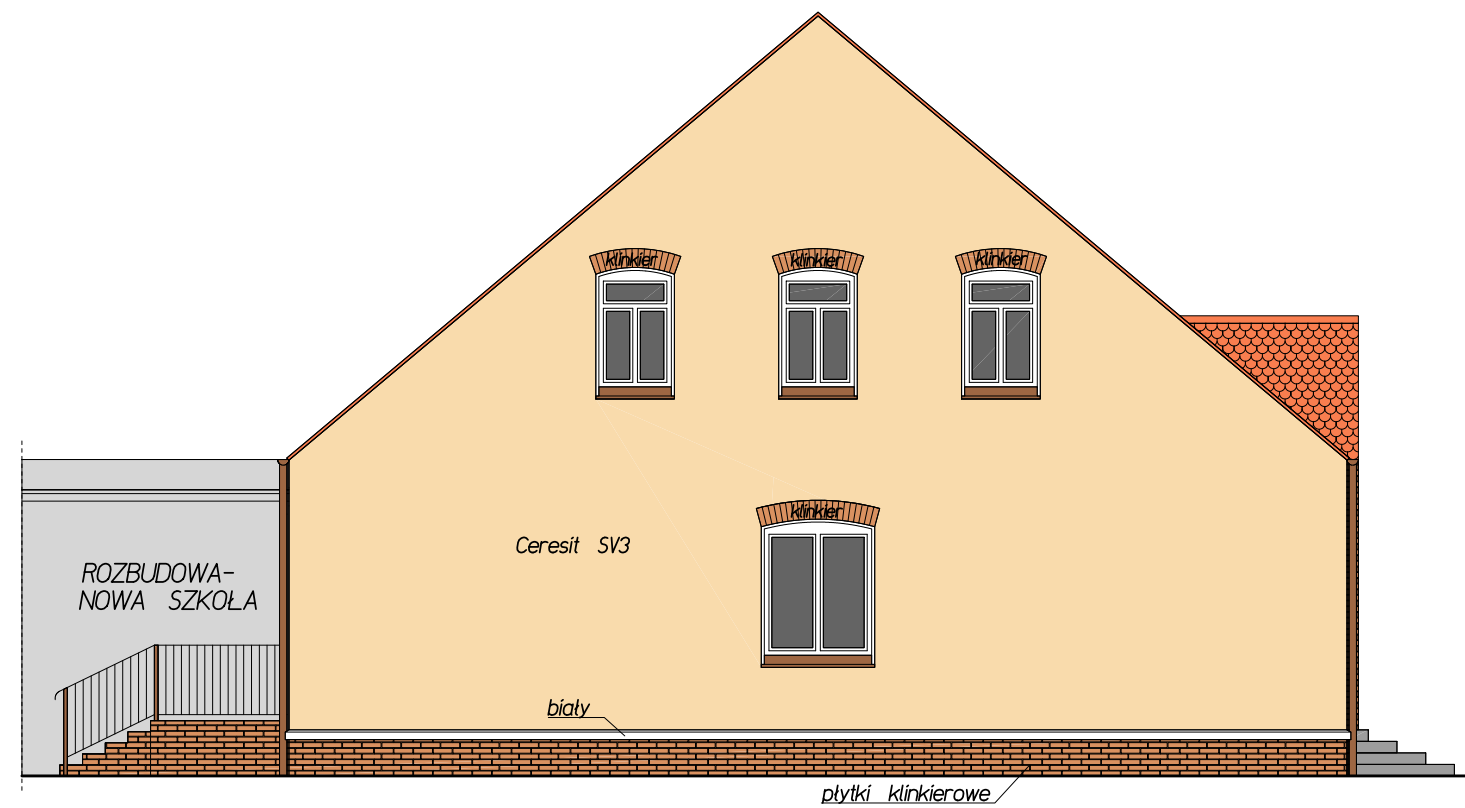


ELEWACJA POŁUDNIOWO-ZACHODNIA



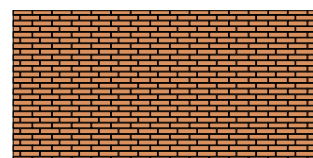
ELEWACJA PÓŁNOCNO-WSCHODNIA



CERESIT BIAŁY BI



CERESIT SAVANNE SV3



PŁYTKI KLINKIEROWE

ARCHIKON s.c.		PRACOWNIA PROJEKTOWA STANISŁAW, GRZEGORZ SKŁAD UL. KOSTRZEWY 3, 75-362 KOSZALIN
NAZWA OBIEKTU	SZKOŁA PODSTAWOWA w CZERNINIE	
ADRES OBIEKTU	CZERNIN gm. DYGOWO, działka nr 211	SKALA 1:100
TYTUŁ RYSUNKU	KOLORYSTYKA ELEWACJI	DATA 07.2008
PROJEKTANT	mgr inż. arch. STANISŁAW SKŁAD upr. nr A/PNB/8300/52/80	RYS. NR
OPRACOWAŁ	mgr inż. GRZEGORZ SKŁAD	3