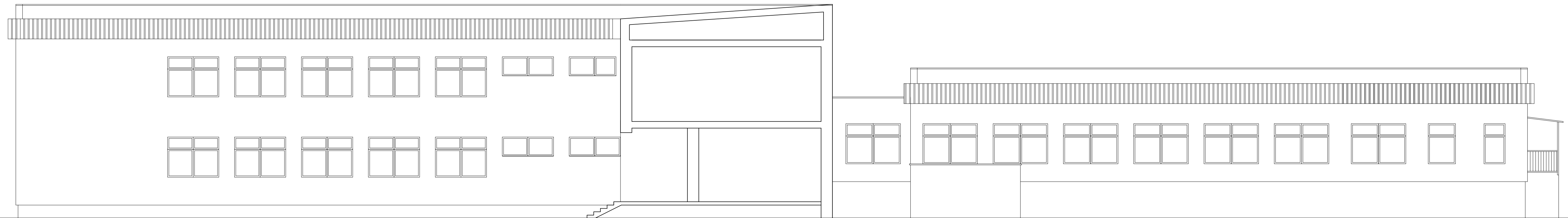


ELEWACJA POŁUDNIOWO-WSCHODNIA



ELEWACJA POŁUDNIOWO-WSCHODNIA OD STRONY DZIEDZINCA

<b>ARCHIKON s.c.</b>		PRACOWNIA PROJEKTOWA STANISŁAW, GRZEGORZ SKŁAD UL. KOSTRZEWY 3, 75-382 KOSZALIN
NAZWA OBIEKTU	ZESPÓŁ SZKÓŁ im. ADAMA MICKIEWICZA W DYGWIE	SKALA 1:100
ADRES OBIEKTU	DYGOWO, ul. KOLEJOWA 10	DATA 07.2008
TYTUŁ RYSUNKU	ELEWACJE - STAN ISTNIEJĄCY	RYS. NR 2
PROJEKTANT	mgr inż. arch. STANISŁAW SKŁAD upr. nr A/PNB/8300/52/80	
OPRACOWAŁ	mgr inż. GRZEGORZ SKŁAD	