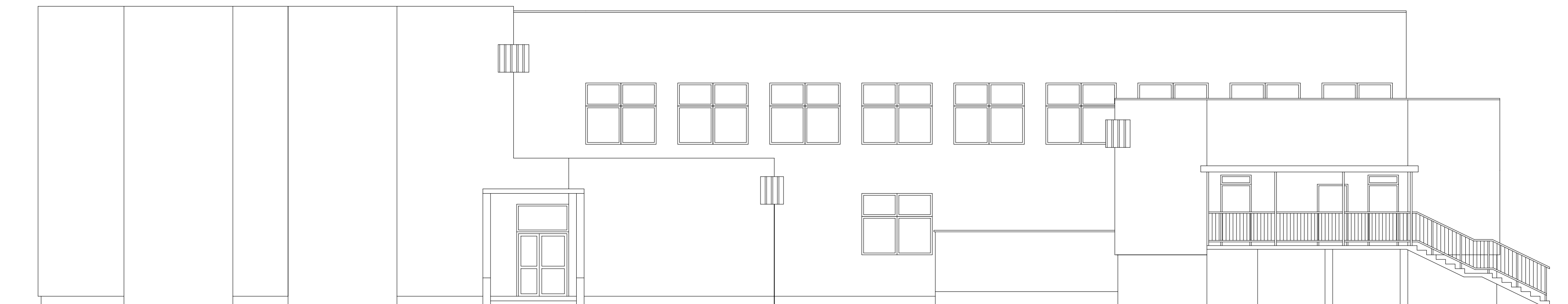


ELEWACJA POŁUDNIOWO-ZACHODNIA



ELEWACJA PÓŁNOCNO-WSCHODNIA

ARCHIKON s.c.

PRACOWNIA PROJEKTOWA
STANISŁAW, GRZEGORZ SKŁAD
UL. KOSTRZEWY 3, 75-362 KOSZALIN

NAZWA OBIEKTU	ZESPÓŁ SZKÓŁ im. ADAMA MICKIEWICZA W DYGWIE	SKALA	1:100
ADRES OBIEKTU	DYGOWO, ul. KOLEJOWA 10	DATA	07.2008
TYTUŁ RYSUNKU	ELEWACJE - STAN ISTNIEJĄCY	PROJEKTANT	mgr inż. arch. STANISŁAW SKŁAD
OPRACOWAŁ	mgr inż. GRZEGORZ SKŁAD	opr. nr	A/PNB/8300/52/80
		RYS. NR	3