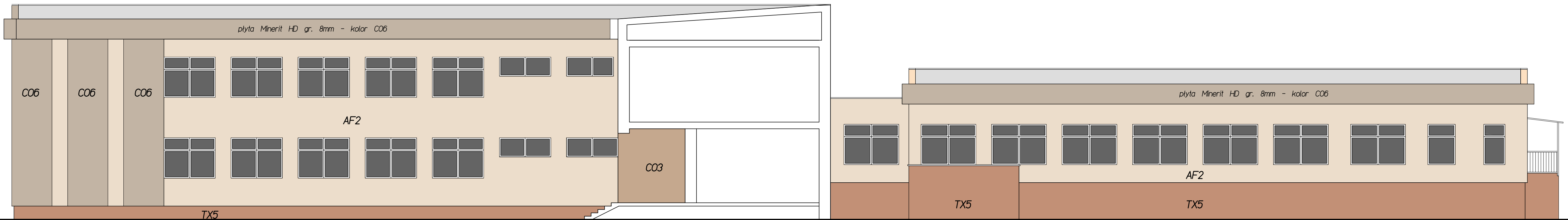



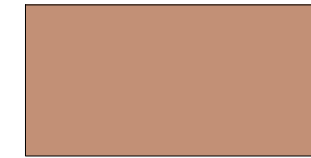




ELEWACJA POŁUDNIOWO-WSCHODNIA



ELEWACJA POŁUDNIOWO-WSCHODNIA OD STRONY DZIEDZINCA

-  Ceresit COLORADO C06
-  Ceresit AFRICA AF2
-  Ceresit COLORADO C03
-  Ceresit TEXAS TX5

UWAGA. W CELU WZMOCNIENIA ELEWACJI DO WYSOKOSCI 2,0m
OCIEPLENIE WYKONAC Z UZYCIEM DWOCH WARSTW SIATKI

ARCHIKON s.c.		PRACOWNIA PROJEKTOWA STANISŁAW GRZEGORZ SKŁAD UL. KOSTRZEWY 3, 75-382 KOSZALIN
NAZWA OBIEKTU	ZESPÓŁ SZKÓŁ im. ADAMA MICKIEWICZA W DYGWIE	SKALA 1:100
ADRES OBIEKTU	DYGOWO, ul. KOLEJOWA 10	DATA 07.2008
TYTUŁ RYSUNKU	KOLORYSTYKA ELEWACJI	RYS. NR 5
PROJEKTANT	mgr inż. arch. STANISŁAW SKŁAD upr. nr A/PNB/8300/52/80	
OPRACOWAŁ	mgr inż. GRZEGORZ SKŁAD	