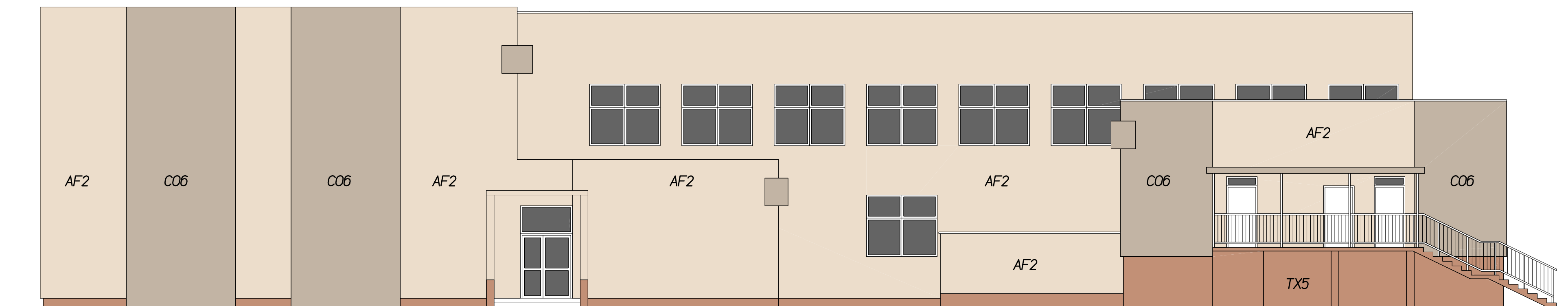
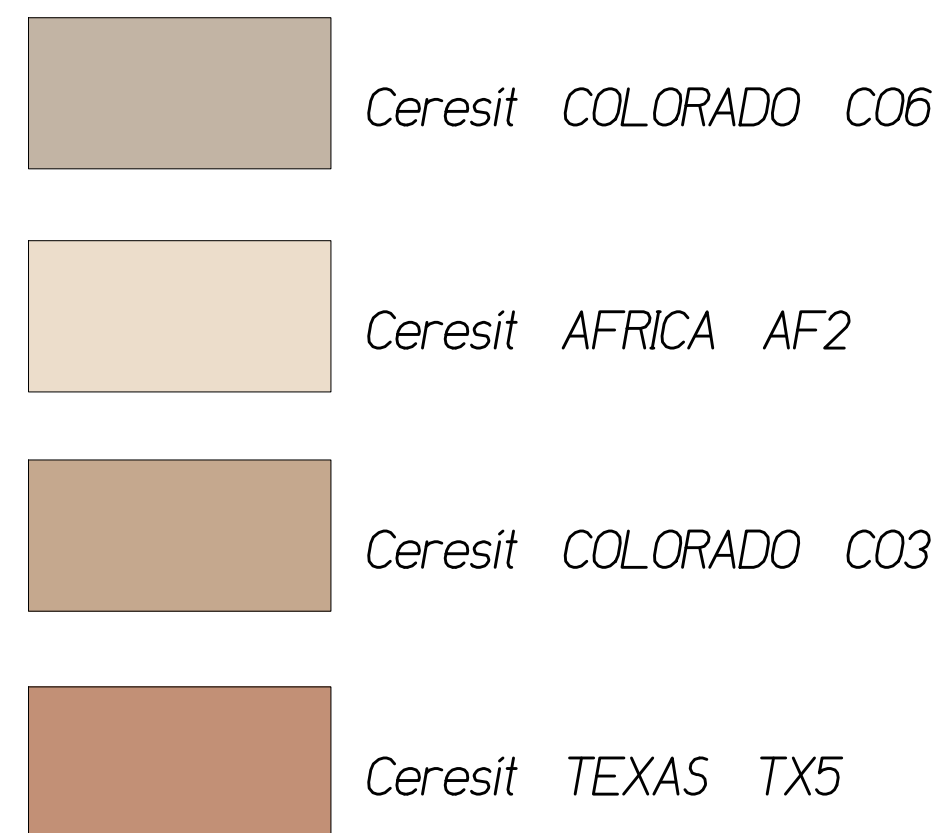


ELEWACJA POŁUDNIOWO-ZACHODNIA



ELEWACJA PÓŁNOCNO-WSCHODNIA

UWAGA. W CELU WZMOCNIENIA ELEWACJI DO WYSOKOŚCI 2,0m  
OCIEPLENIE WYKONAC Z UŻYCIEM DWOCH WARSTW SIATKI

<b>ARCHIKON s.c.</b>		PRACOWNIA PROJEKTOWA STANISŁAW, GRZEGORZ SKŁAD UL. KOSTRZEWY 3, 75-362 KOSZALIN
NAZWA OBIEKTU	ZESPÓŁ SZKÓŁ im. ADAMA MICKIEWICZA W DYGWIE	SKALA 1:100
ADRES OBIEKTU	DYGWOWO, ul. KOLEJOWA 10	DATA 07.2008
TYTUŁ RYSUNKU	KOLORYSTYKA ELEWACJI	RYS. NR 6
PROJEKTANT	mgr inż. arch. STANISŁAW SKŁAD upr. nr A/PNB/8300/52/80	
OPRACOWAŁ	mgr inż. GRZEGORZ SKŁAD	