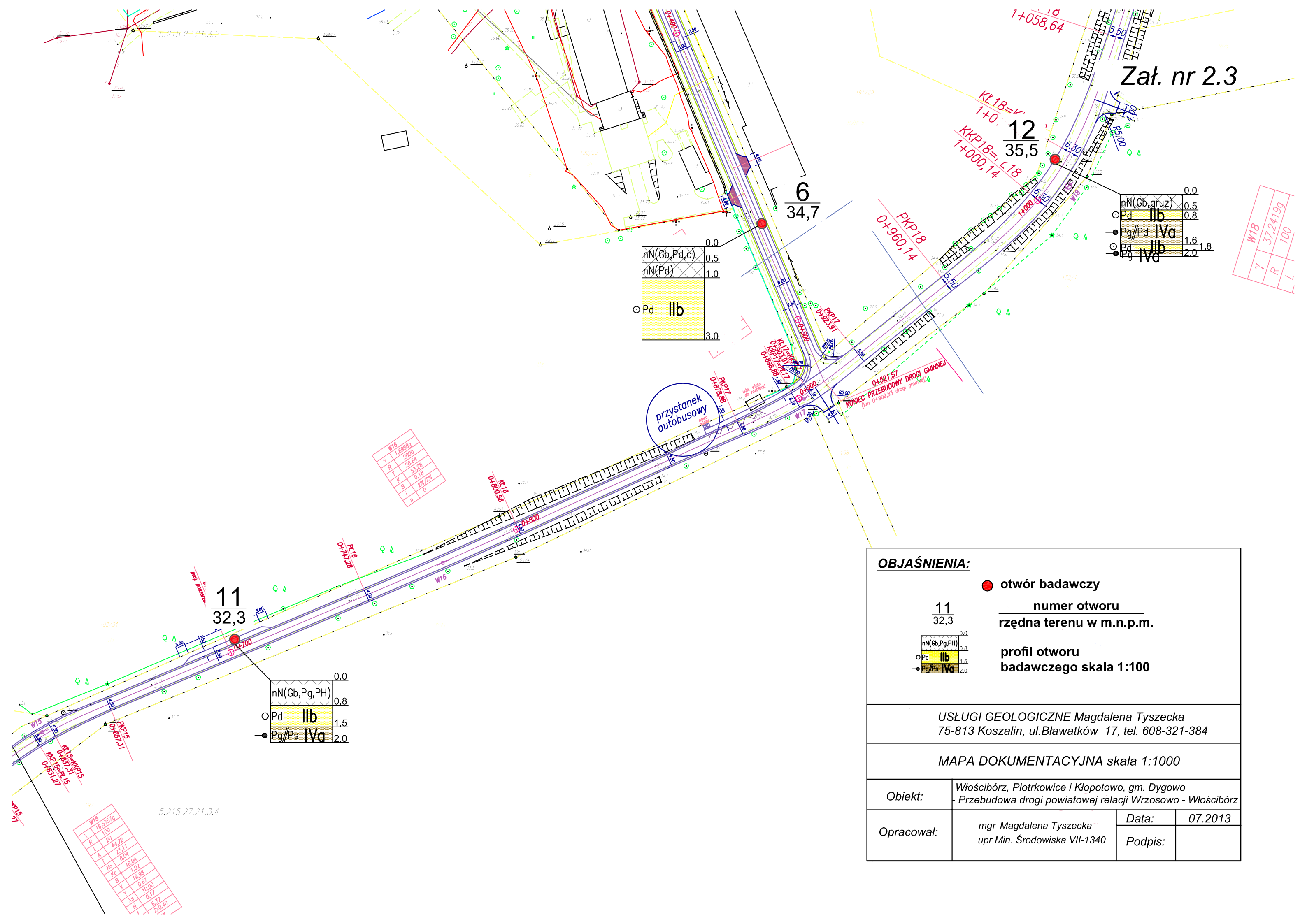


Zał. nr 2.3



nN(Gb,Pd,c)	0.0
nN(Pd)	0.5
Pd	Ilb
	3.0

nN(Gb,gruz)	0.0
Pd	Ilb
Pg/Pd	Iva
Pg	Iva

W18	37,2419g
γ	100
R	
L	

W16	1,6959g
γ	2000
R	26,64
T	53,28
K	0,18
B	2%/2%
P	0

nN(Gb,Pg,PH)	0.0
nN(Pd)	0.8
Pd	Ilb
Pg/Ph	Iva
	1.5
	2.0

W15	16,5757g
γ	100
R	44,72
L	23,11
T	6,04
Kc	46,04
Ks	1,02
B	19,98
X	0,67
Y	10,00
Ys	0,17
H	6,37
I	200,40

**OBJAŚNIENIA:**

● otwór badawczy

numer otworu

rzędna terenu w m.n.p.m.

profil otworu badawczego skala 1:100

11	32,3
nN(Gb,Pg,PH)	0.0
nN(Pd)	0.8
Pd	Ilb
Pg/Ph	Iva
	1.5
	2.0

USŁUGI GEOLOGICZNE Magdalena Tyszecka  
75-813 Koszalin, ul. Bławatków 17, tel. 608-321-384

MAPA DOKUMENTACYJNA skala 1:1000

Obiekt:	Włościbórz, Piotrkowice i Kłopotowo, gm. Dygowo - Przebudowa drogi powiatowej relacji Wrzosowo - Włościbórz		
Opracował:	mgr Magdalena Tyszecka upr Min. Środowiska VII-1340	Data:	07.2013
		Podpis:	