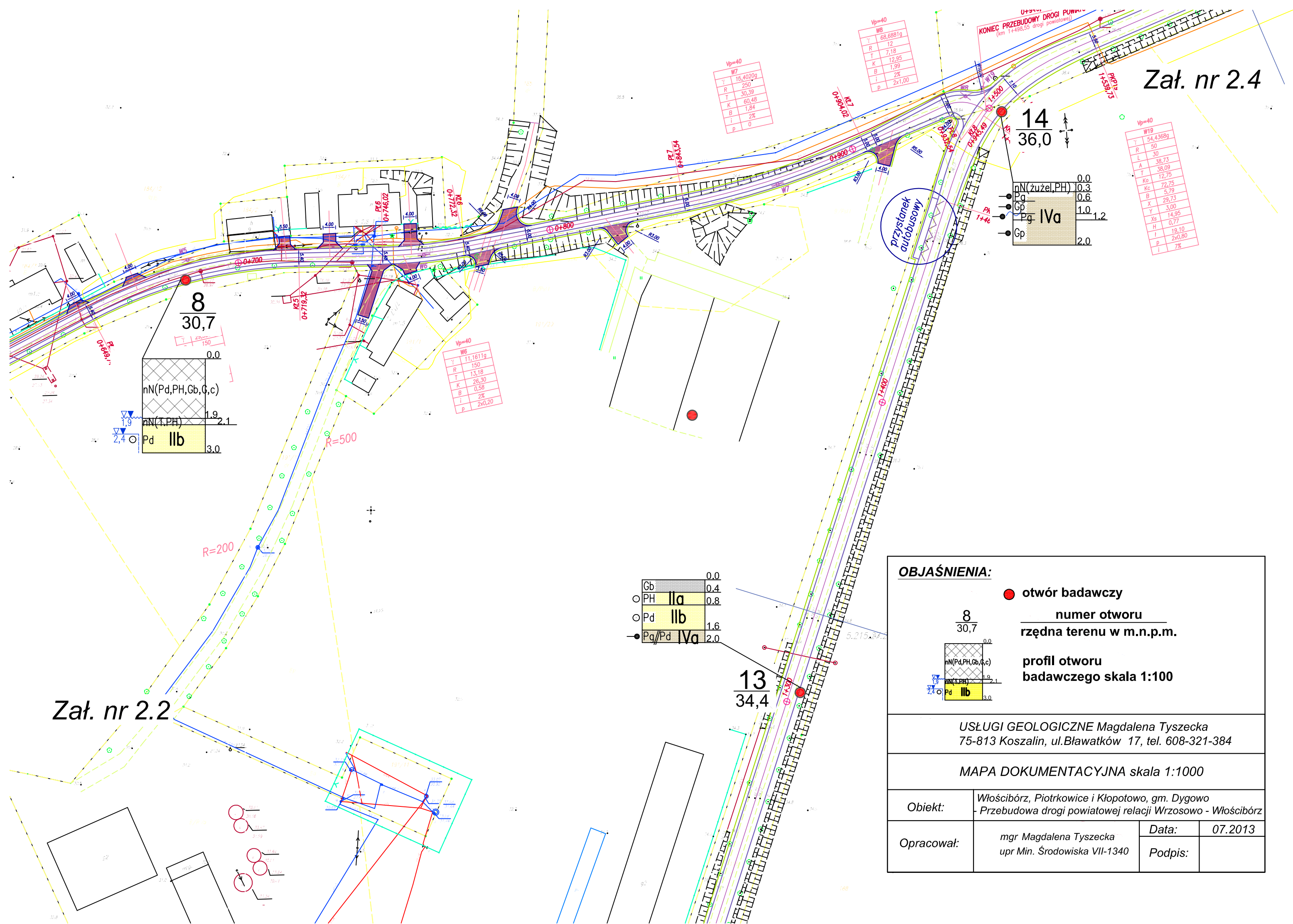


Zał. nr 2.4



Zał. nr 2.2

OBJAŚNIENIA:

● otwór badawczy
 numer otworu
 rzędna terenu w m.n.p.m.
 profil otworu badawczego skala 1:100

USŁUGI GEOLOGICZNE Magdalena Tyszecka
 75-813 Koszalin, ul. Bławatków 17, tel. 608-321-384

MAPA DOKUMENTACYJNA skala 1:1000

Obiekt:	Włocibórz, Piotrkowice i Kłopotowo, gm. Dygowo - Przebudowa drogi powiatowej relacji Wrzosowo - Włocibórz		
Opracował:	mgr Magdalena Tyszecka upr Min. Środowiska VII-1340		Data: 07.2013
			Podpis: