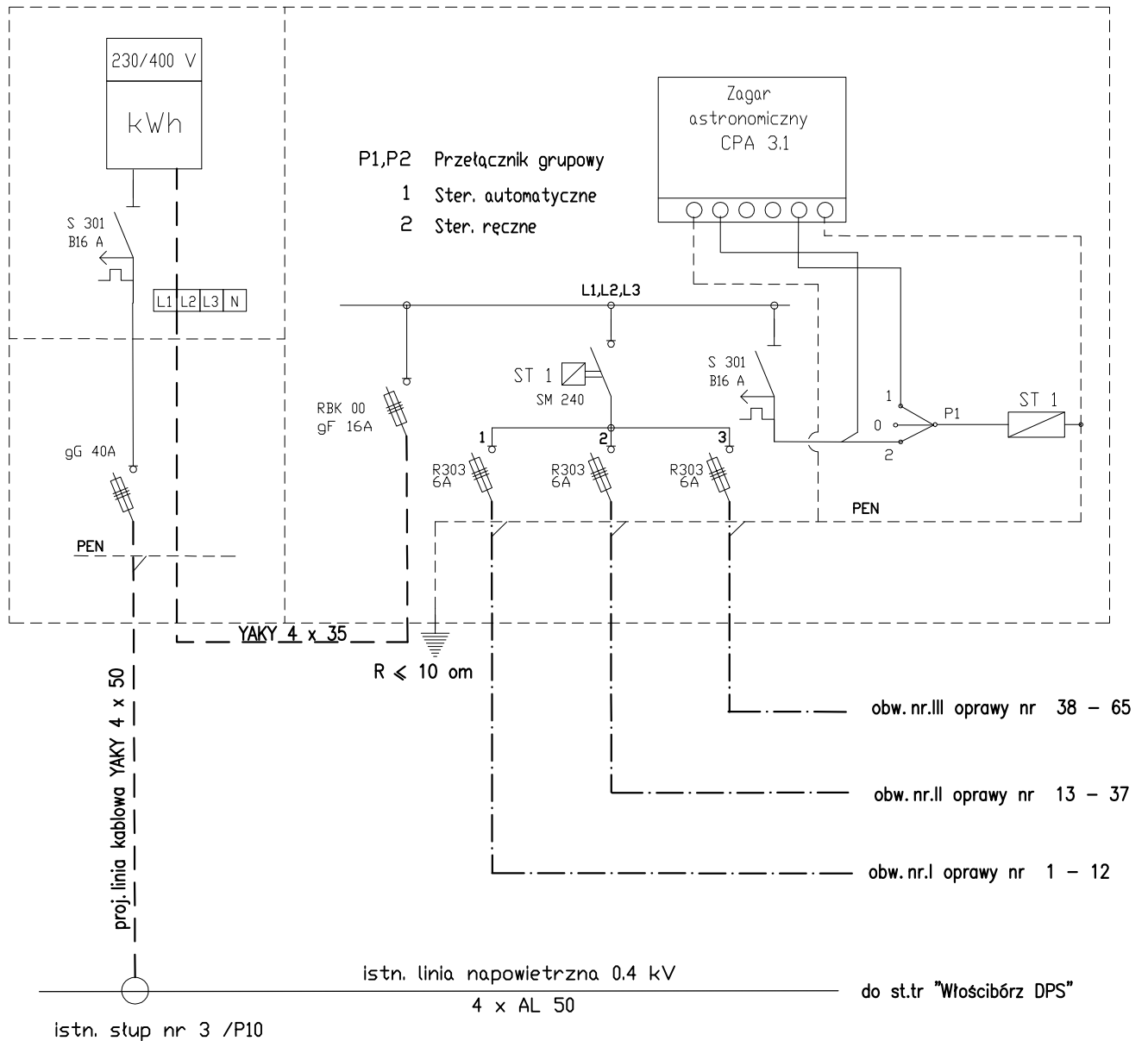



# TYPOWA SZAFKA KABLOWO - POMIAROWO - OŚWIETLENIOWA WOLNOSTOJĄCA



**UWAGA :** szafka oświetleniowa ujęta w etapie drogi powiatowej.

 Ryszard Kowalski	PRACOWNIA PROJEKTOWA DRÓG I MOSTÓW mgr inż. Ryszard Kowalski 71-468 SZCZECIN ul.Sosnowa 6a tel./fax (091) 45 00 745		
	Nazwa i adres inwestycji Przebudowa dróg powiatowych i gminnych w miejscowości Włoscibórz, Piotrowice i Kłopotowo		
Obiekt Schemat zasilania sieci oświetlenia. Droga powiatowa.			Data 08.2013
Projektował Andrzej Kozakiewicz	Imię i nazwisko Andrzej Kozakiewicz	Nr uprawnień 85/Sz/77	Podpis —
Sprawdził mgr inż. Zbigniew Majchrowski	mgr inż. Zbigniew Majchrowski	146/Sz/85	Rysunek Nr 2