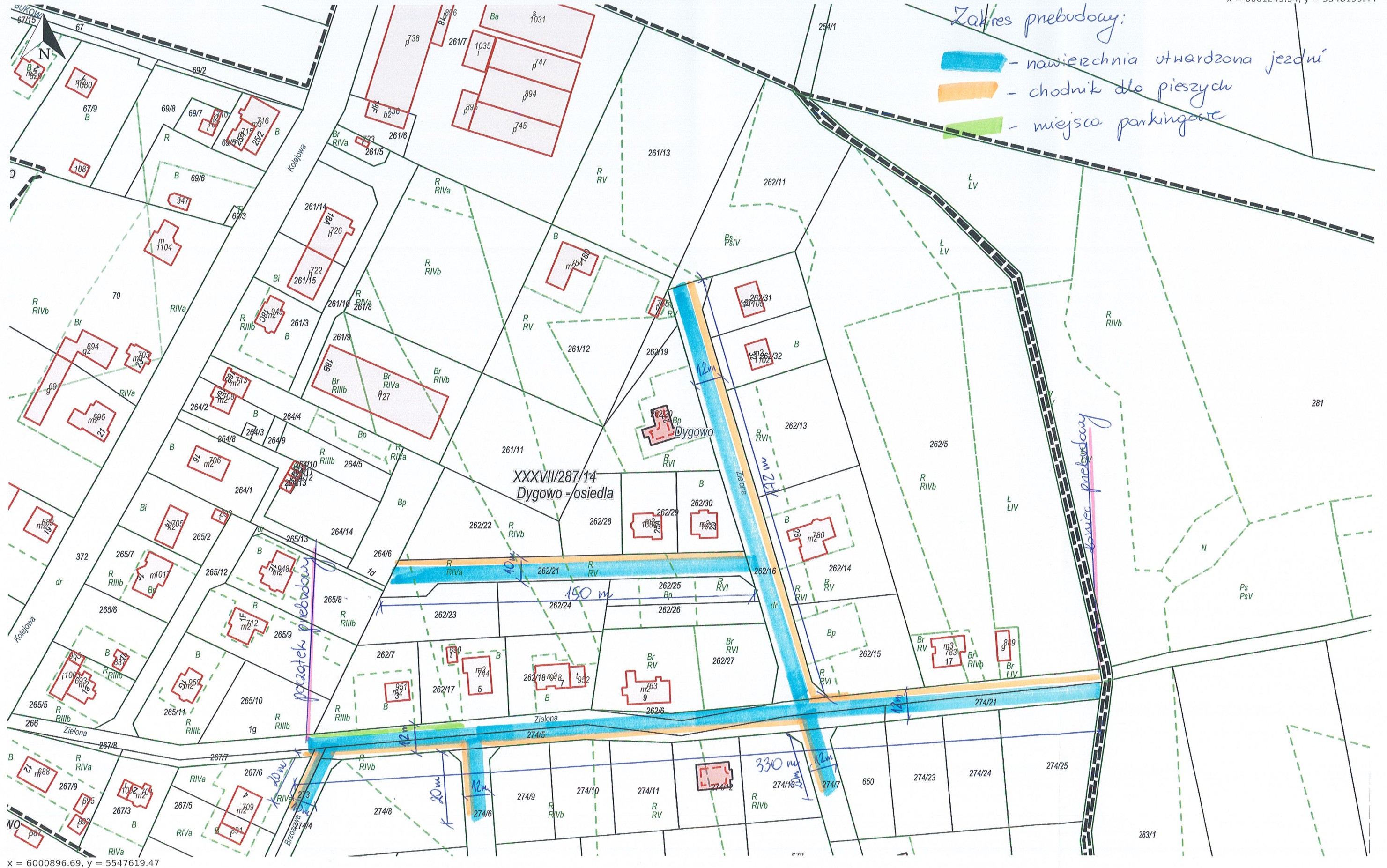


Mapa poglądowa lokalizacyjna do potrzeb pracowni dokumentacji projektowej „Przebudowy ulicy Zielonej w Dygowie” Wydruk z systemu IntraEWID

układ współrzędnych 2000 strefa 5 (15°)

x = 6001245.94, y = 5548199.44



x = 6000896.69, y = 5547619.47