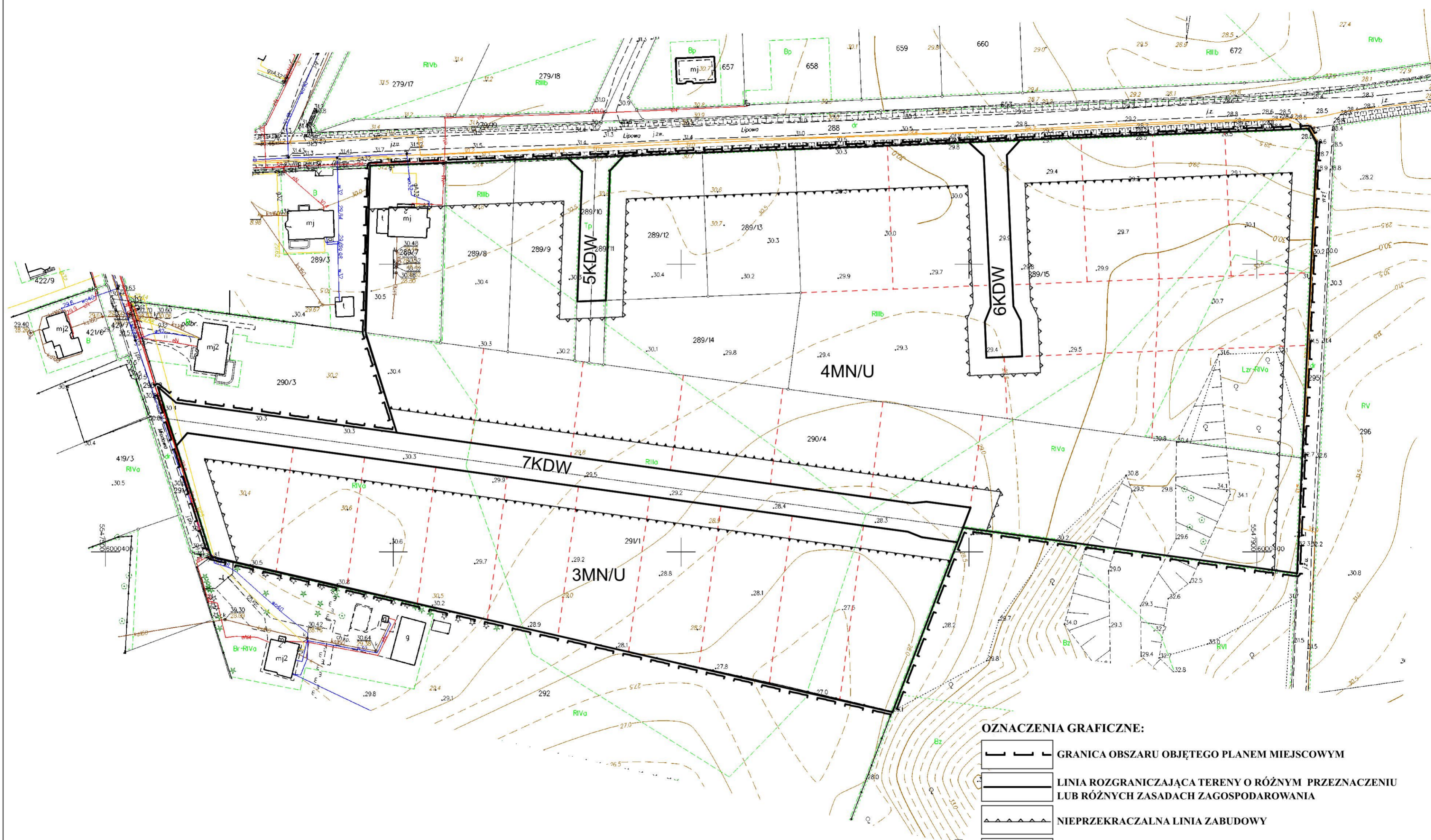




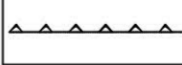

**MIEJSCOWY PLAN ZAGOSPODAROWANIA PRZESTRZENNEGO
GMINY DYGOWO W CZĘŚCI OBRĘBÓW DYGOWO I CZERNIN**

RYSUNEK PLANU MIEJSCOWEGO

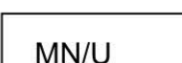

SKALA 1:1000



OZNACZENIA GRAFICZNE:

-  GRANICA OBSZARU OBJĘTEGO PLANEM MIEJSCOWYM
-  LINIA ROZGRANICZAJĄCA TERENY O RÓŻNYM PRZEZNACZENIU LUB RÓŻNYCH ZASADACH ZAGOSPODAROWANIA
-  NIEPRZEKACZALNA LINIA ZABUDOWY
-  OBOWIĄZUJĄCA LINIA ZABUDOWY

PRZEZNACZENIE TERENÓW:

-  MN/U TERENY ZABUDOWY MIESZKANIOWEJ JEDNORODZINNEJ Z USŁUGAMI
-  KDW TERENY DRÓG WEWNĘTRZNYCH

OZNACZENIA GRAFICZNE NIEBĘDĄCE USTALENIAMI PLANU MIEJSCOWEGO:

-  SUGEROWANY PODZIAŁ NA DZIAŁKI