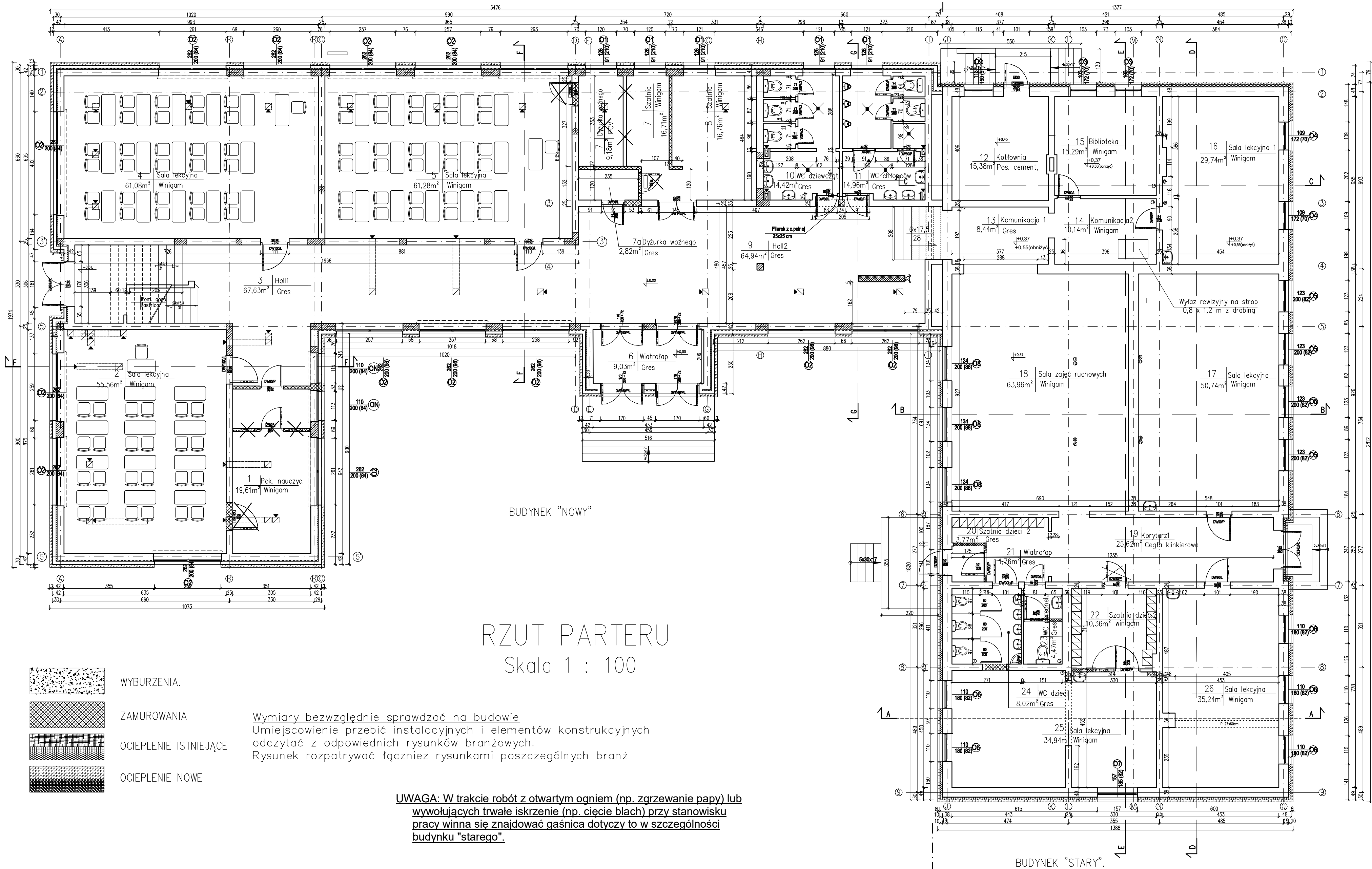
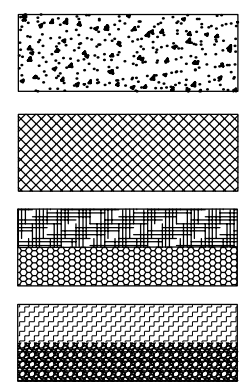


BUDYNEK "NOWY"

BUDYNEK "STARY"



RZUT PARTERU
Skala 1 : 100



WYBURZENIA.

ZAMUROWANIA

OCIEPLENIE ISTNIEJĄCE

OCIEPLENIE NOWE

Wymiary bezwzględnie sprawdzać na budowie
Umieszczenie przebiegów instalacyjnych i elementów konstrukcyjnych
odczytać z odpowiednich rysunków branżowych.
Rysunek rozpatrywać łącznie z rysunkami poszczególnych branż

UWAGA: W trakcie robót z otwartym ogniem (np. zgrzewanie papy) lub wywołujących trwale iskrzenie (np. cięcie blach) przy stanowisku pracy winna się znajdować gaśnica dotyczy to w szczególności budynku "starego".

Projekty budowlane
audyty i świadectwa energetyczne
pozwolenia na budowę i użytkowanie,
SEPBA
mgr inż. Tadeusz Dyrła
upr. bud. nr A/PNB/8300/105/81
78-103 Kolobrzeg ul. Okopowa 10C
tel. 694 721 908

INWESTOR I ADRES:	GMINA DYGWÓ UL. KOLEJOWA 1 78-113 DYGWÓ	
NAZWA INWESTYCJI:	POPRAWA EFEKTYWNOŚCI ENERGETYCZNEJ WRAZ Z REMONTEM I PRZEBUDOWĄ BUDYNKU SZKOŁY	
ADRES INWESTYCJI:	CZERNIN 29 78-113 DYGWÓ dz. 211	
PROJEKTANT ARCHITECTURA:	mgr inż. MIŁAIDA OGŃSKA upr. A/PNB/8300/49/81	
SPRAWDZAJĄCY ARCHITECTURA:		
OPRACOWANIE:	mgr inż. TADEUSZ DYRLA upr. A/PNB/8300/105/81	
PROJEKTANT KONSTRUKCJA:		
SPRAWDZAJĄCY KONSTRUKCJA:		
ETAP:	PROJEKT BUDOWLANY	
NAZWA RYSUNKU:	RZUT PARTERU	
DATA:	10.2016	NR. RYSUNKU: 3
SKALA:	1:100	str.34