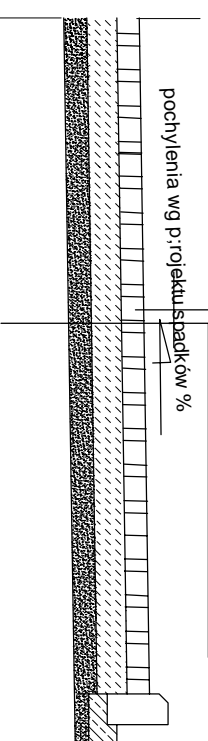


PRZEKRÓJ PIONOWY PŁACÓW UTWARDZONYCH

Skala 1:50

kostka polbruk gr 8 cm
podkład z wilgotnego betonu B 7.5 gr 10 cm
podsypka z pospółki ubitej gr 10 cm

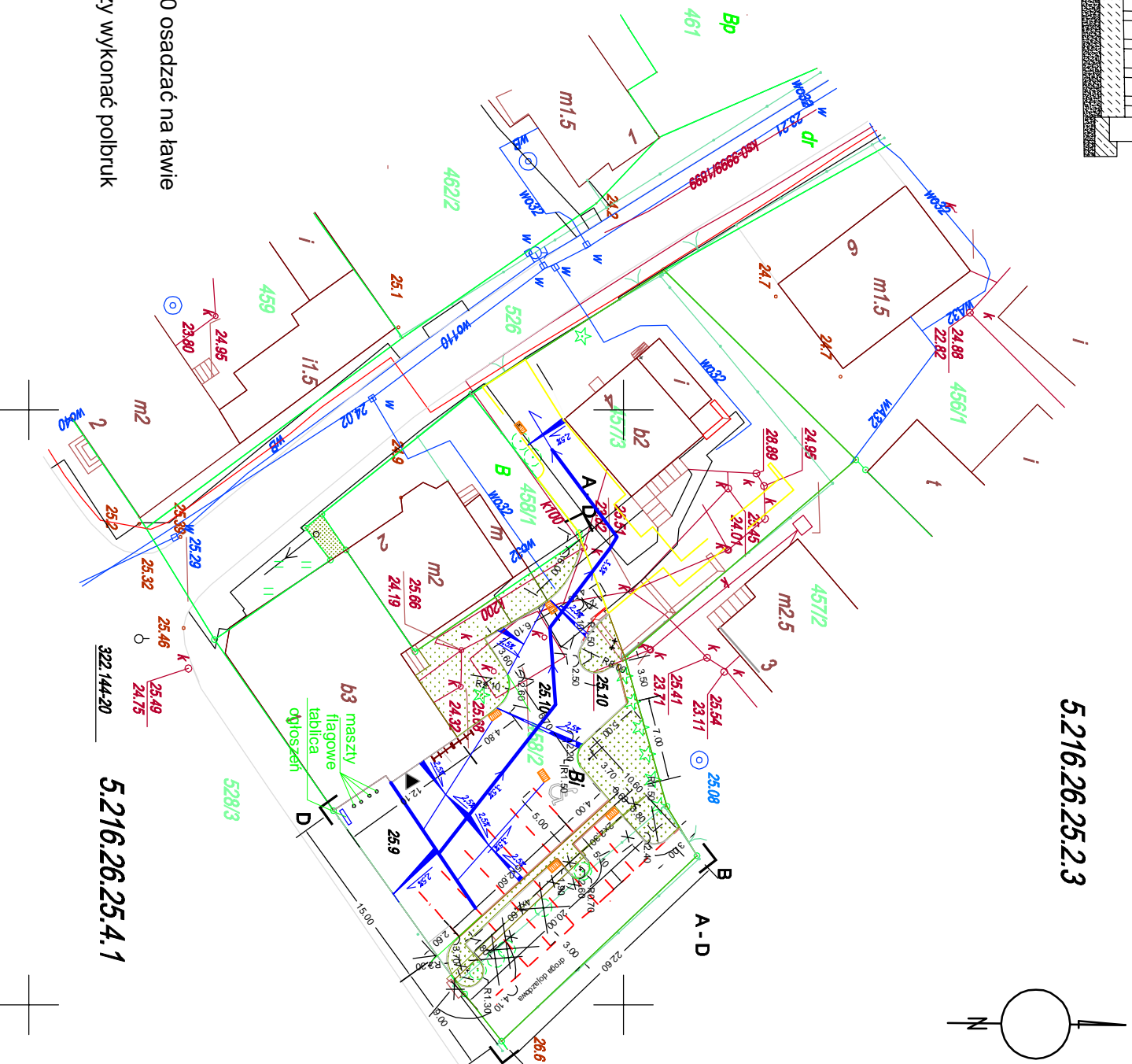


LEGENDA			
	GRANICA OPRACOWANIA		KOSTKA BETONOWA gr 8 cm
	BUDYNEK STRYŻYCY		TRAWMA
	GŁÓWNE WEJŚCIE DO BUDYNKU		KRZYWY LUBREWIA
	DRÓGI I MIEJSCA POSTOJOWE		RZĘDNE STRYŻYCY
	KRAWĘŻNIA BETONOWE		RZĘDNE PROJEKCYJNE
	STOJKI NA ROWERY		

powierzchnia zabudowy budynkiem - 220,96 m²
powierzchnia powierzchni utwardzona - 514,97 m²
trawniki - 166,67 m²

Uwagi:

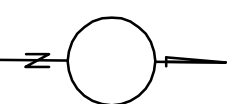
1. Krawężniki drogowe 30 x 10 x 100 osadzać na ławie betonowej z betonu B10
2. Na miejscach postojowych należy wykonać polbruk ażurowy.
3. Spadki dostosowywać do wejść




PLAN UTWARDZENIA TERENU - SPADKI

Skala 1:500

5.216.26.25.2.3



5.216.26.25.4.1

 <p>Projekt budowlany audyty i świadectwa energetyczne pozwolenia na budowę i użytkowanie.</p> <p>SEPBA mgr inż. Tadeusz Dyrla ul. PNB/8300/105/81 78-100 Kąkolno ul. Ogrodowa 10C tel. 694 721 908</p>	
INWESTOR I ADRES	GINIA DYGOWO UL. KOLEJOWA 1 78-113 DYGOWO
NAZWA INWESTYCJI	REMONT UTWARDZENIA TERENU
ADRES INWESTYCJI	DYGOWO ul. KOLEJOWA 1 dz. nr 458/2
PROJEKTANT	mgr inż. TADEUSZ DYRLA ul. PNB/8300/105/81
OPRACOWAŁ	mgr inż. TADEUSZ DYRLA ul. PNB/8300/105/81
ETAP	PROJEKT ARCHITEKTONICZNO BUDOWLANY
NAZWA RYSUNKU	PROJEKT UTWARDZENIA TERENU - SPADKI
DATA	12.2012
SKALA	1:500
NR. RYSUNKU	2

KARTA REJESTRACYJNA MAPY		DO CELOW PROJEKTYWNYCH							
<p>ul. Rydygowa ul. Ogrodowa gmina Dygowo powiat kochowski woj. zachodniopomorskie</p> <p>SKALA: 1:500</p> <p>Układ współrzędnych: 2000/S</p> <p>Pozom odniesienia wysokości: Kroszestrz. 86</p> <p>Kierunki robót:</p>		<p>USŁUGI GEODEZYJNO-KARTOGRAFICZNE</p> <p>Piotr Rydyko</p> <p>78-113 Dygowo ul. Ogrodowa 37</p> <p>(Infolin na placce/tytuł)</p>							
<p>Mapę do celów projektowych sporządzono przy wykorzystaniu:</p> <ol style="list-style-type: none"> 1. mapy zasadniczej w skali 1:500, sekcje: 5.216.26.25.2.3.4.1 2. danych branżowych części uzbrojenia podziemnego 3. pomiaru zbliżeni wysokości i punktów przynajmniej 100 4. opracowanych geodezyjnie elementów planu zagospodarowania przestrzennego (linie regulacyjne, ciele ulic) <p>Na mapie do celów projektowych wykazano najsłynniejsze uzgodnione przez ZUPP projekty sieci uzbrojenia terenu: e:ks-0-99989/1899-I-022-170/2010</p>		<p>W zakresie opracowania znajdują się punkty osnowy geodezyjnej nr:</p> <p>podlegające ochronie a post. art. 15, art. 48 ust. 1 pkt 3 ustawy Prawo geodezyjne i kartograficzne.</p> <p>Granice działek i użytków gruntowych imisji na podstawie numerycznej mapy ewidencyjnej. Stan prawni przebiegu granic do czasu ich geodezyjnego ustalenia w terenie może być rozbieżny z przedstawionym.</p> <p>W trakcie opracowania nie wykonano ustalenia obciążenia służebności gruntowych. 880 pkt.5 Rozporządzenia Ministra Spraw Wewnętrznych i Administracji z 9 listopada 2011r.</p>							
<p>Metoda sporządzenia mapy: skanowanie, kalibracja, montaż z matryc zasadniczej, digitalizacja, pomiar bezpośredni, opracowanie: Winkiel, EWMAPA</p> <p>Informacje dotyczące typu nosnika oraz 1. Typ nosnika: CD</p> <table border="1"> <thead> <tr> <th>Nazwa pliku</th> <th>Wielkość</th> <th>Data utworzenia</th> </tr> </thead> <tbody> <tr> <td>022-161-2012 Dygowo.dwg</td> <td>451 821 B</td> <td>02.08.2012</td> </tr> </tbody> </table>		Nazwa pliku	Wielkość	Data utworzenia	022-161-2012 Dygowo.dwg	451 821 B	02.08.2012	<p>Identyfikator:</p>	
Nazwa pliku	Wielkość	Data utworzenia							
022-161-2012 Dygowo.dwg	451 821 B	02.08.2012							
<p>Informacje dodatkowe:</p> <ol style="list-style-type: none"> 1. zakres pomiaru 2. Rodzaje znaków zgodna z instrukcją K-1 3. Mapa nadeje się do celów projektowych w zakresie pomiaru. 4. Skopier kartometryczności mapy do celów projektowych jest zgodny z przepisami instrukcji (Podstawowa Mapa Kraju z 1999 r.) 5. Wszystkie znalezione obiekty budowlane podlegają wykreśleniu przez jednostkę wykonawstwa geodezyjnego. 6. Nie wyklucza się istnienia w terenie również uzbrojenia, o którym brak było informacji branżowych i nie zostało odnotowane w czasie inwentury geodezyjnej. <p>Uzbrojenie podziemne opracowano na podstawie:</p> <ol style="list-style-type: none"> 1. Danych branżowych - z liścią B 2. Pośredniego ustalenia przebiegu aparaturę elektromagnetyczną - z liścią A 3. Bezpośrednich pomiarów pomiarowców - bez liści <p>W związku z tym w części 1, 2 nie gwarantuje się kompletności, a dokładność pobieżna uzbrojenia może być niższa od dokładności kartometrycznej mapy.</p> <p>Aktualność mapy do celów projektowych na dzień: 20.07.2012 r.</p>		<p>Reprodukcowanie, rozdziałanie i rozprowadzanie niniejszego dokumentu wymaga zezwolenia, o którym mowa w art. 18 ustawy z dnia 17 maja 1989 r. - Prawo Geodezyjne i Kartograficzne (Dz. U. Nr 30, poz. 163 z późniejszymi zmianami).</p>							