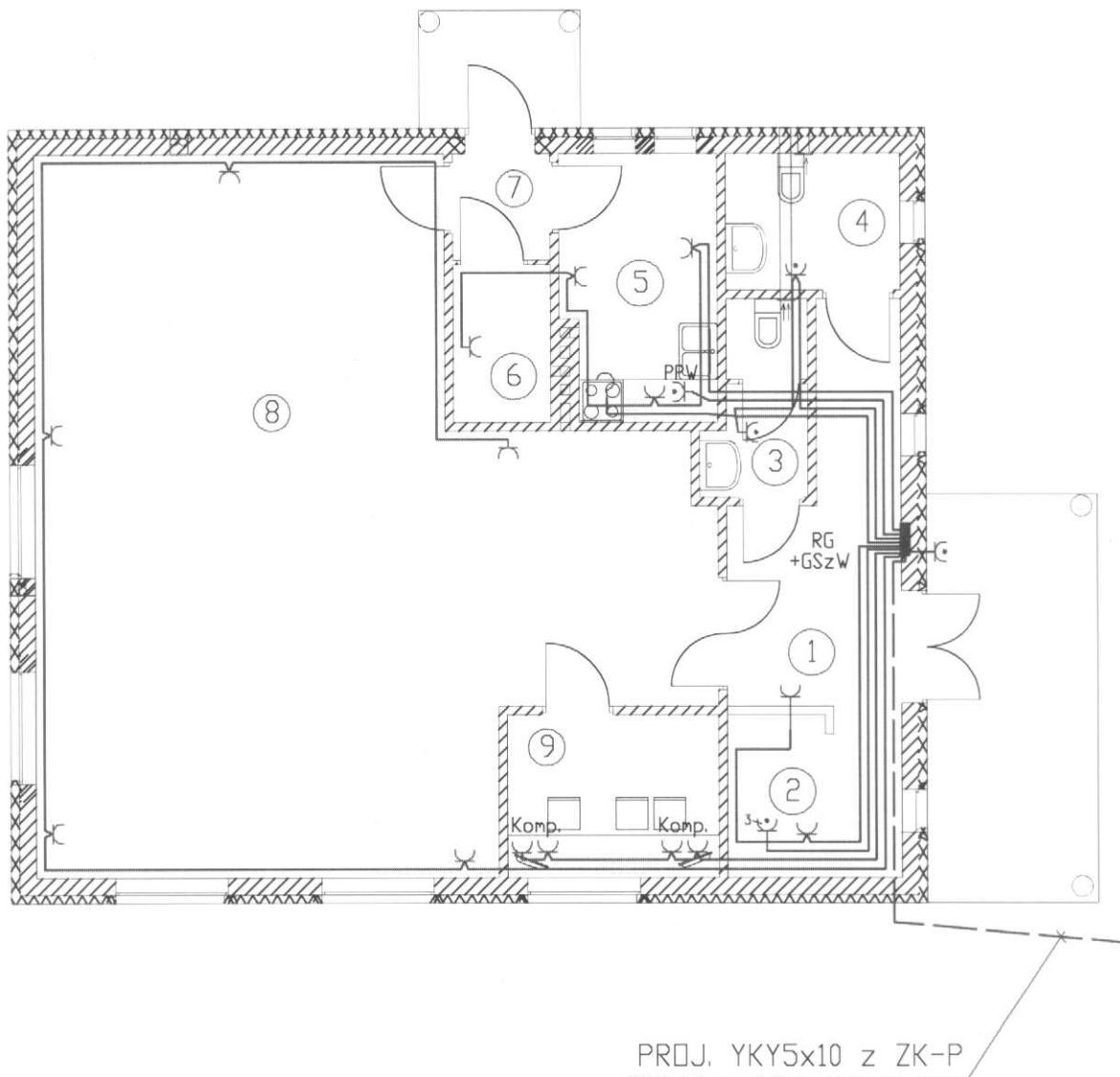


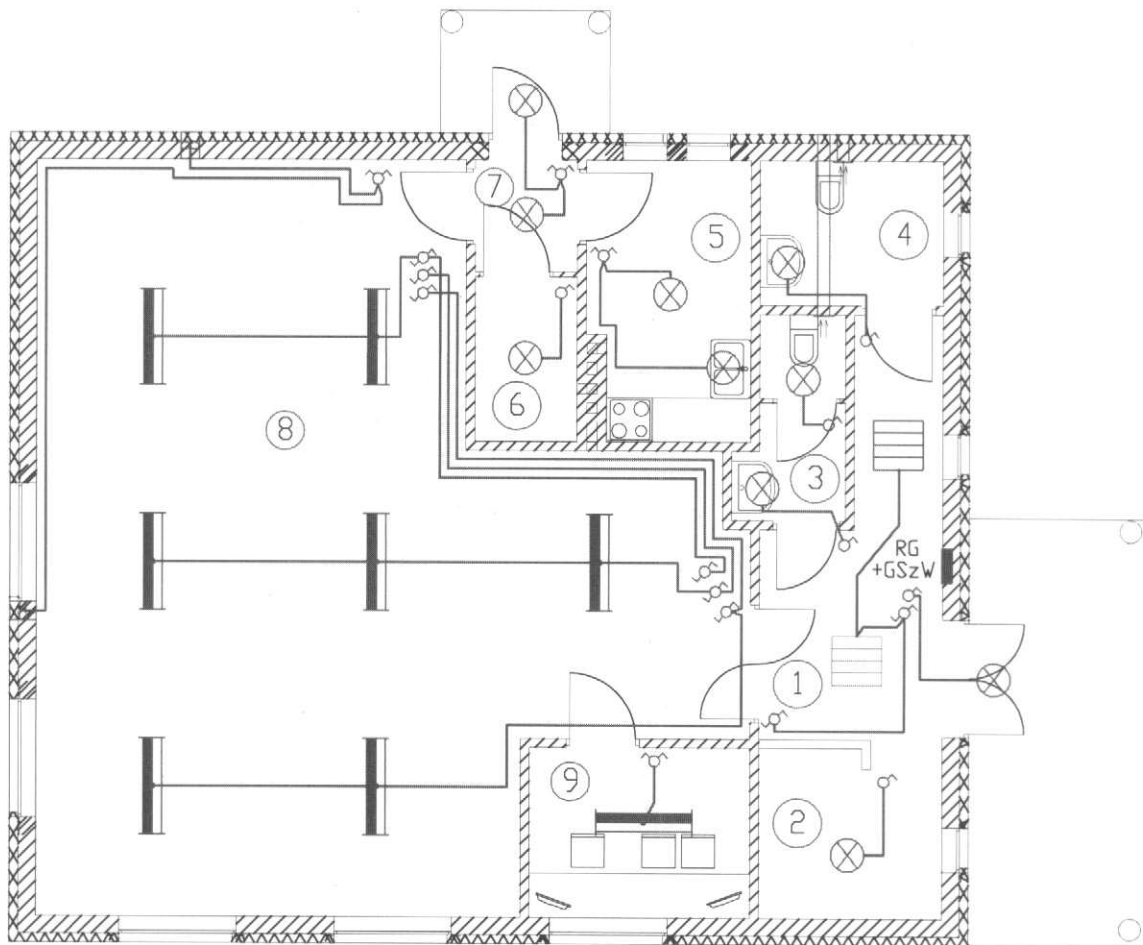
INSTALACJE ELEKTRYCZNE - GNIAZDA WTYCZKOWE



- ☉ WYPUST 400V POD KUCHNIĘ ELEKTR.
- ⚡ GNIAZDO 400V 16A+N+PE
- ⚡ GNIAZDO WTYCZKOWE 230V
- PPW ⚡ GNIAZDO WTYCZKOWE 230V HERMETYCZNE POD PODGRZEWACZ WODY
- ⚡ GNIAZDO WTYCZKOWE 230V HERMETYCZNE
- ⊗ OPRAWA ŻAROWA /WG WYBORU INWESTORA/
- ⊕ ŁĄCZNIK POJEDYNCZY
- ⊕ ŁĄCZNIK ŚWIECZNIKOWY
- ⊕ ŁĄCZNIK SCHODDOWY
- ▬ OPRAWA ŚWIETLÓWKOWA RASTROWA 2x58W
- ▬ OPRAWA ŚWIETLÓWKOWA RASTROWA 4x18W

BIURO PROJEKTÓW I OBSŁUGI INWESTYCJI PIOTR SYNOWIEC 78-400 SZCZECINEK UL.SZCZECIŃSKA 20A/4		
Projekt: ŚWIELICA WIEJSKA PUSTARY gm. DYGOWO dz. nr 10/8. INST. ELEKTR. - SIŁA 230/400V		
Inwestor: URZĄD GMINY DYGOWO UL. KOLEJOWA 1 78-113 DYGOWO		
Projektował: inż. Stanisław Trypuć		
Asystent proj.: inż. Arkadiusz Budnicki		
Skala:	1:100	Data: XII.2008
Rys Nr:	2	

INSTALACJE ELEKTRYCZNE - OŚWIETLENIE

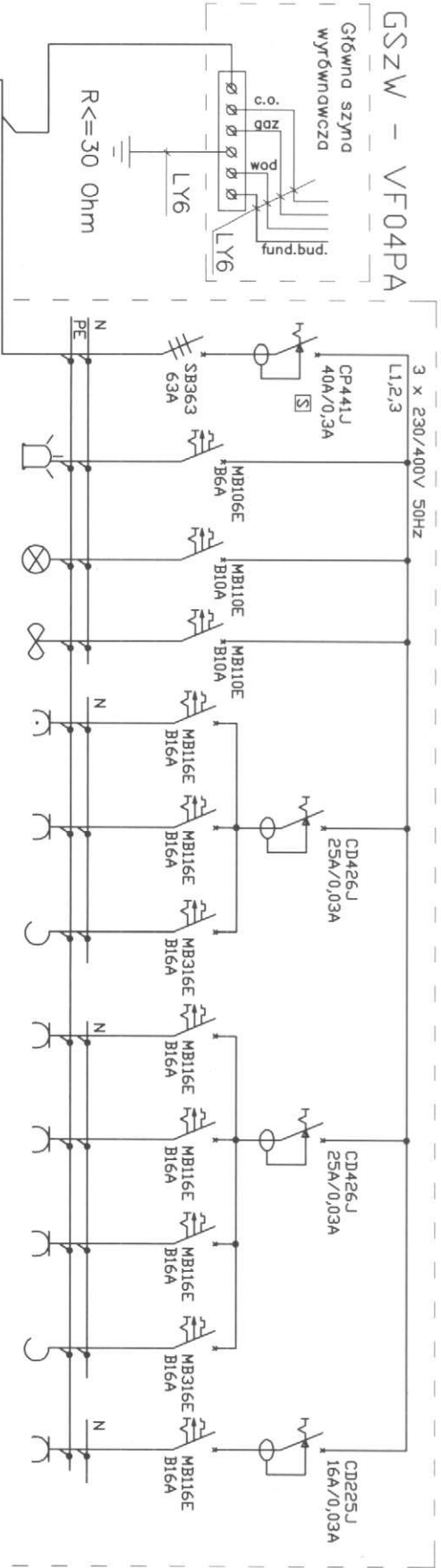


- ⤵ WYPUST 400V POD KUCHNIĘ ELEKTR.
- ⚡ GNAZDZO 400V 16A+N+PE
- ⚡ GNAZDZO WTYCZKOWE 230V
- PPW ⚡ GNAZDZO WTYCZKOWE 230V HERMETYCZNE POD PODGRZEWACZ WODY
- ⚡ GNAZDZO WTYCZKOWE 230V HERMETYCZNE
- ⊗ OPRAWA ŻAROWA /WG WYBORU INWESTORA/
- ⊗ ŁĄCZNIK POJEDYNCZY
- ⊗ ŁĄCZNIK ŚWIECZNIKOWY
- ⊗ ŁĄCZNIK SCHODOWY
- ▬ OPRAWA ŚWIETLÓWKOWA RASTROWA 2x58W
- ▬ OPRAWA ŚWIETLÓWKOWA RASTROWA 4x18W

BIURO PROJEKTÓW I OBSŁUGI INWESTYCJI PIOTR SYNOWIEC 78-400 SZCZECINEK UL.SZCZECIŃSKA 20A/4		
Projekt: ŚWIETLICA WIEJSKA PUSTARY gm. DYGOWO dz. nr 10/8. INST. ELEKTR. - OŚWIETLENIE		
Inwestor: URZĄD GMINY DYGOWO UL. KOLEJOWA 1 78-113 DYGOWO		
Projektował: inż. Stanisław Trypuć		
Asystent proj.: inż. Arkadiusz Budnicki		
Skala:	1: 100	Data: XII.2008
Rys Nr:	3	

SCHEMAT IDEOWY RG

RG - VC36PA PROD, HAGER



ZASILANIE	ALARM	OSWIETL.	WENTYL.	GN. 230V ZEMNIEZRZNE PDM, Nr 1,2	GN. 230V PDM, Nr 8	400V KUCH. ELEKTR PDM, Nr 5	GN. 230V PDM, Nr 3,4	GN. 230V PDM, Nr 5	GN. 230V PDM, Nr 5,6	GN. 400V PDM, Nr 2	GN. 230V KOMP.
YKY 5x10	YDYp3x1,5	YDYp...x1,5	YDYp...x1,5	YDYp3x2,5	YDYp3x2,5	YDY5x2,5	YDYp3x2,5	YDYp3x2,5	YDYp3x2,5	YDYp3x2,5	YDYp3x2,5

UKŁAD TN-S SAMOCZYNNIE SZYBKIE WYŁĄCZENIE

BIURO PROJEKTÓW I OBSŁUGI INWESTYCJI
 PIOTR SYNOWIEC
 78-400 SZCZECINEK UL. SZCZECIŃSKA 20A/4
 Projekt: ŚWIETLICA WIEJSKA PUSTARY gm. DYGOWO
 dz. nr 10/8. INST. ELEKTR. - SCHEMAT IDEOWY
 Inwestor: URZĄD GMINY DYGOWO
 UL. KOLEJOWA 1 78-113 DYGOWO
 Projektował:
 inż. Stanisław Trypuć
 Asystent proj.:
 inż. Arkadiusz Budnicki
 Skala: 1:100 Data: XII.2008 Rys Nr: 4