

OPRAWY OŚWIETLENIOWE:

- J/2x54W - oprawa świetłkowa typu JUPITER 2 x 54 W prod THORN
- L/38W - oprawa świetłkowa typu plafoniera z kloszem przezroczystym i źródłem światła 38 W prod THORN
- H/150-CR - oprawa halogenowa 150 W z czujnikiem ruchu na podcawieńi
- K/24 W - oprawa typu kinkiel ze świetłkwa kompaktowa 24W
- R/60W - oprawa typu reflektor pojedynczy z żarówka 60W typu R
- R/2 x 60W - oprawa typu reflektor podwójny z żarówkami 60W typu R
- L/16W - oprawa świetłkowa typu plafoniera z kloszem przezroczystym i źródłem światła 16 W prod THORN
- P/2x36 - oprawa świetłkowa nastropowa typu PUNCH 2 x 36W prod THORN

UWAGI:

- instalacje oświetleniowe wykonać przewodami YDYp 3 x 1,5 mm²
- instalacje zasilania gniazd wtykowych 230V wykonać przewodem YDYp 3 x 2,5 mm²
- montaż osprzętu podtylnkowego wg IP okieśnionego na rzucie,
- montaż łączników na wysokości 140 cm od posadzki,
- montaż gniazd wtykowych ogólnych na wysokości 30 cm,
- gniazd w w.c. i kółłowni na wysokości 120 cm od posadzki!

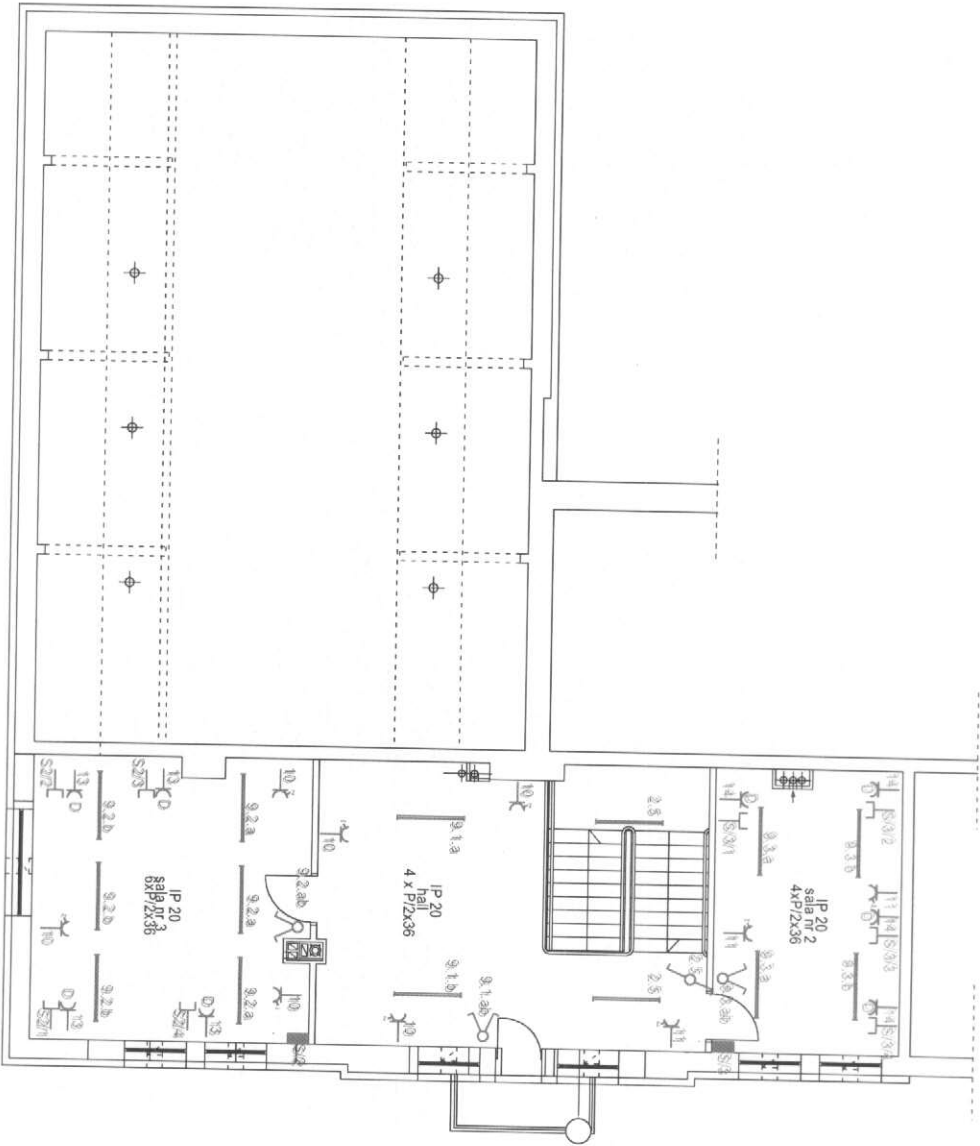
Oznaczenia:

GP - gniazdo projektora na stropie

**OCHRONA OD PORAZENIA:
"SZYBKIIE WYLĄCZANIE"**

**RZUT PRZYZIEMIA
INSTALACJA OŚWIETLENIOWA**

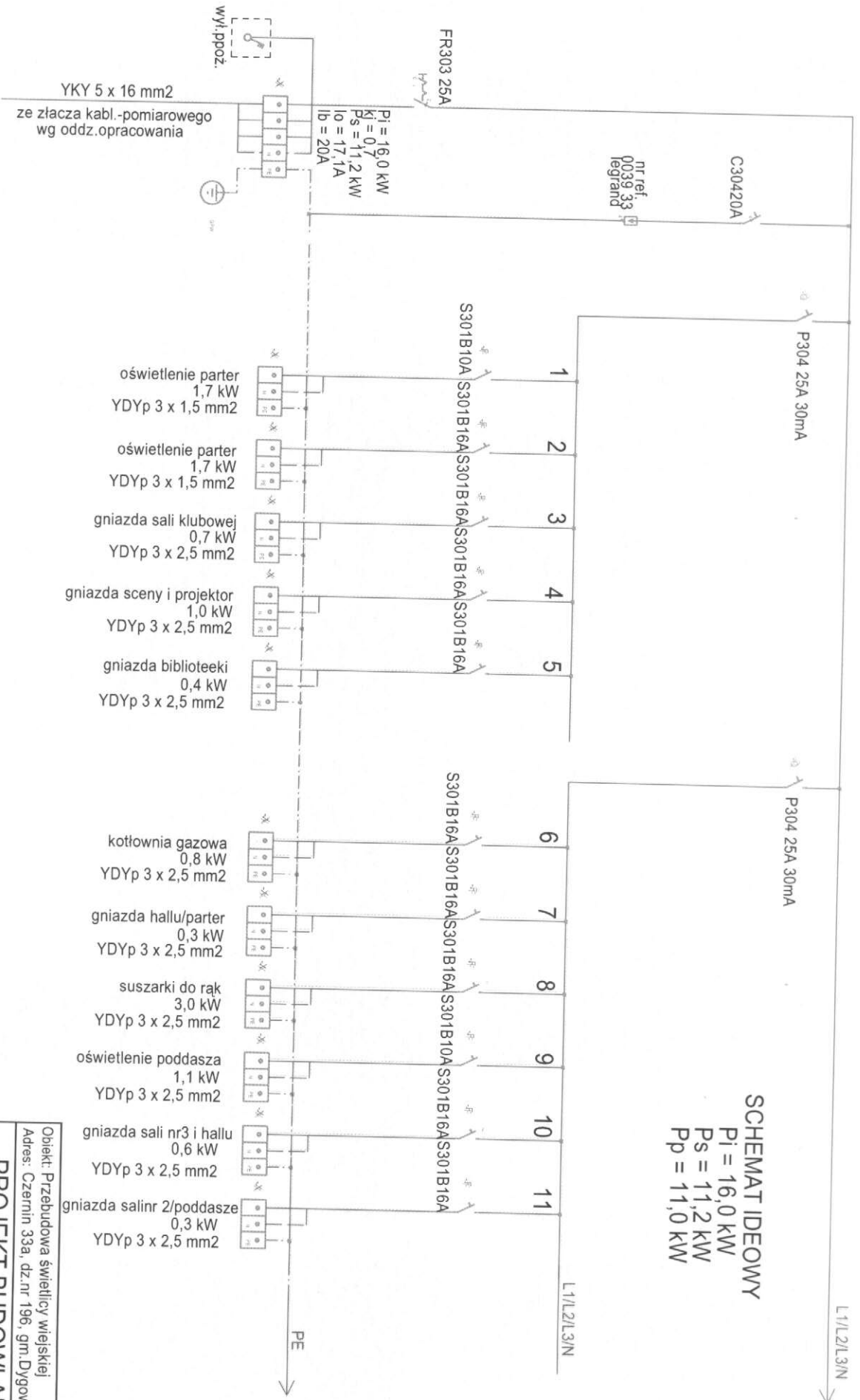
Obiekt: Przebudowa świetlicy wiejskiej Adres: Czernin 33a, dz. nr 196, gm.Dygowo	
PROJEKT BUDOWLANY Instalacji elektrycznych wewnętrznych	
Autor: Tech Elżbieta Waszczuk	podpis
upr. ST-V-63/14776	data VIII.2010
skala 1 : 100 rys nr 1	



OCHRONA OD PORAZEN:
"SZYBIE WYLĄCZANIE"

INSTALACJA OŚWIETLENIOWA

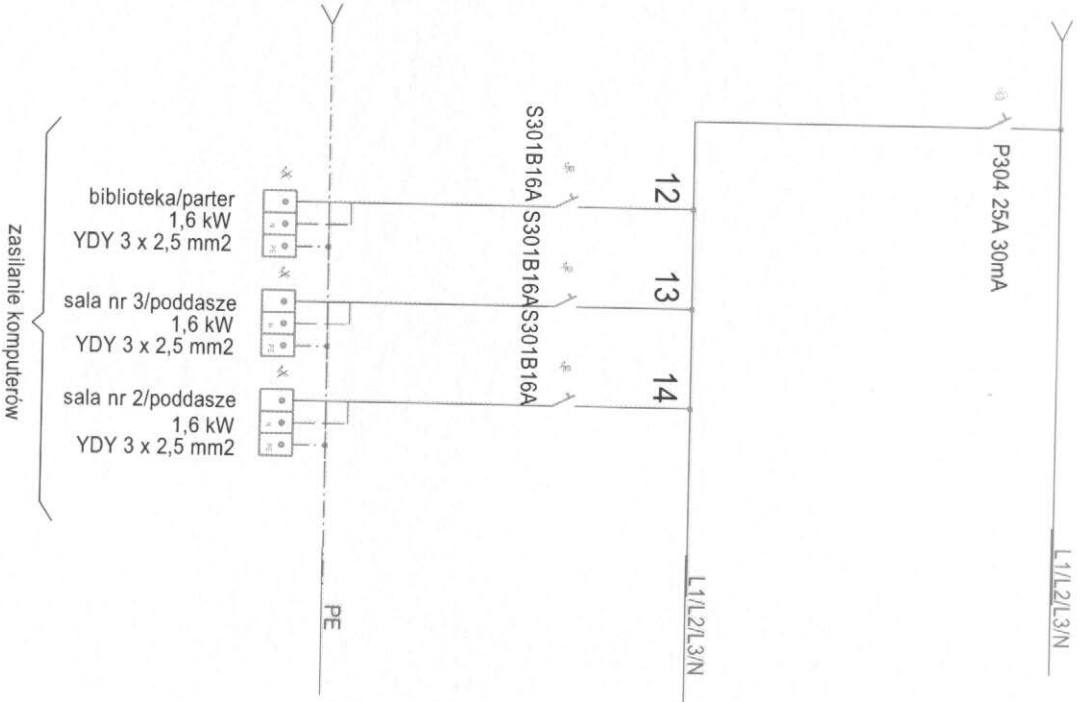
Objekt: Przebudowa świetlicy wiejskiej	
Adres: Czarnin 33a, dz. nr 196, gm. Dygówo	
PROJEKT BUDOWLANY	
Instalacji elektrycznych wewnętrznych	
Autor: Inż. Ehbela Waszczuk	Podpis
upr. ST-V-63/147/76	data VII.2010
skala 1 : 100	rys. nr 2



SCHEMAT IDEOWY
 $P_i = 16,0 \text{ kW}$
 $P_s = 11,2 \text{ kW}$
 $P_p = 11,0 \text{ kW}$

**OCHRONA OD PORAŻEŃ:
"SZYBKIE WYŁĄCZANIE"**

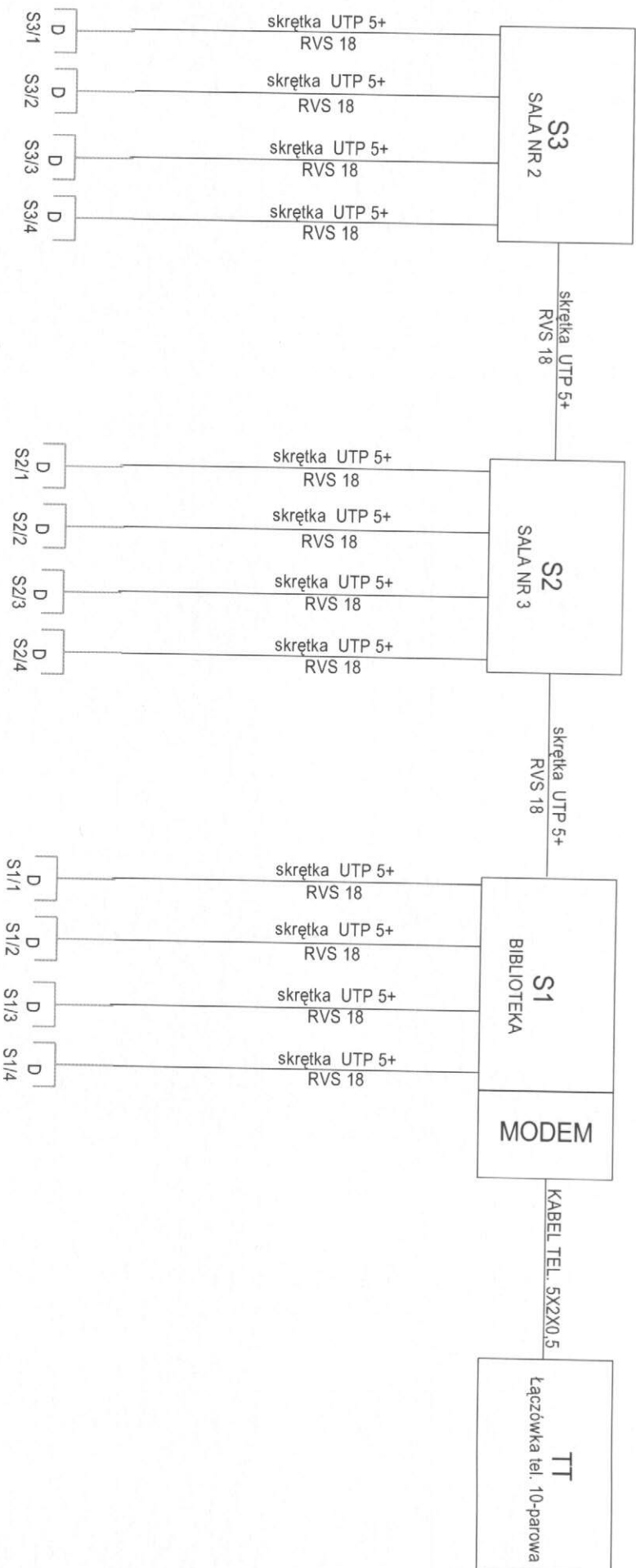
Obiekt: Przebudowa świetlicy wiejskiej Adres: Czernin 33a, dz.nr 196, gm. Dygowo		
PROJEKT BUDOWLANY Instalacji elektrycznych wewnętrznych Tablica główna TG		
Autor: techn. Elżbieta Waszczuk upr: GT-V-63/147/76	podpis data VIII.2010	rys.nr 3/1



**OCHRONA OD PORAŻENI:
"SZYBKIE WYŁĄCZANIE"**

- UWAGI:**
- do montażu zastosować rozdzielnicę wnątkową 48-modułową
 - montaż rozdzielnic (spód) na wysokości 140 cm nad posadzką
 - w rozdzielnicę montować osprzęt LEGRAND

Obiekt: Remont świetlicy wiejskiej			
Adres: Jazy gm. Dygowo dz. nr 153/1			
PROJEKT BUDOWLANY			
Instalacji elektrycznych wewnętrznych			
Tablica główna TG			
Autor: techn. Elżbieta Waszczuk upr. GT-V-63/147/76	podpis	rys. nr 3/2	
	data	VIII.2010	



OZNACZENIA:

- S1, S2, S3 - switche rozdzielcze
- TT - głowica telefoniczna 10-parowa
- skrzętka UTP 5+ - przewód nieekranowany
- D - gniazdo komputerowe podtylnkowe

UWAGI:

- sieć komputerowa symetryczna
- okablowanie magistralne
- szczegóły wykonania instalacji określi firma informatyczna

Obiekt: Przebudowa świetlicy wiejskiej Adres: Czernin 33a, dz. nr 196, gm.: Dygowo			
PROJEKT BUDOWLANY instalacji elektrycznych wewnętrznych SCHEMAT BLOKOWY SIECI KOMPUTEROWEJ			
Autor: techn. Elżbieta Waszczuk upr. GT-V-63/147/76	podpis	rys. nr 4	data VIII.2010