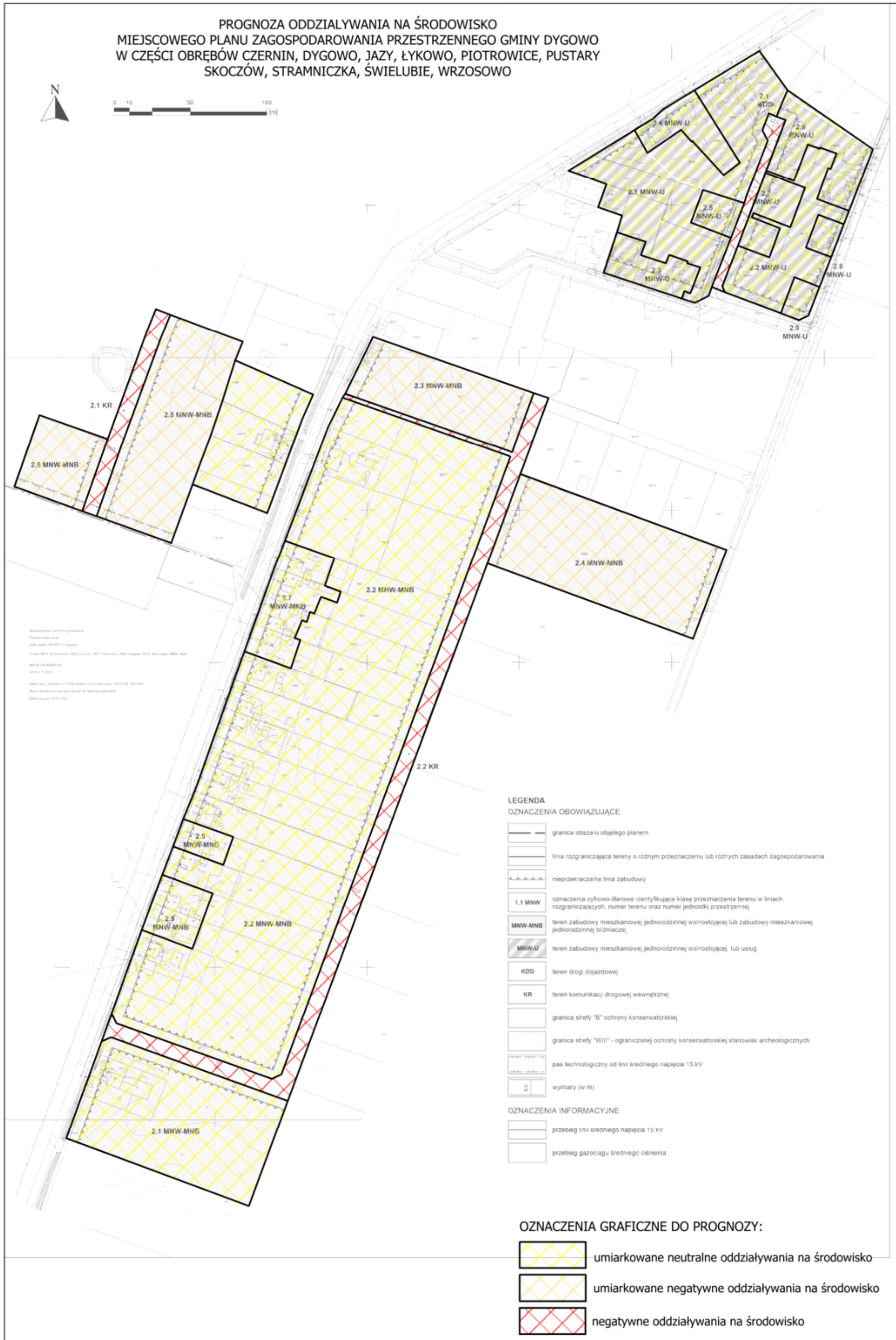


PROGNOZA ODDZIAŁYWANIA NA ŚRODOWISKO
 MIEJSCOWEGO PLANU ZAGOSPODAROWANIA PRZESTRZENNEGO GMINY DYGOWO
 W CZĘŚCI OBREBÓW CZERNIN, DYGOWO, JAZY, ŁYKOWO, PIOTROWICE, PUSTARY
 SKOCZÓW, STRAMNICZKA, ŚWIELUBIE, WRZOSOWO



Współrzędne współrzędnych
 Projekt architektoniczny
 Inicjator: SPUR 2. Etap
 Dział: 001/1 Stramniczka 001/1, Czernin 001/1, Szwelubie 001/1, Jazy 001/1, Piotrowice 001/1, Pustary Skoczów 001/1, Wrzosowo 001/1
 WSKA ZAGOSPODAROWANIA
 WSKA 1.000
 Wskazanie: 001/1, 001/1, 001/1, 001/1, 001/1, 001/1, 001/1, 001/1
 Wskazanie: 001/1, 001/1, 001/1, 001/1, 001/1, 001/1, 001/1, 001/1
 Wskazanie: 001/1, 001/1, 001/1, 001/1, 001/1, 001/1, 001/1, 001/1
 Wskazanie: 001/1, 001/1, 001/1, 001/1, 001/1, 001/1, 001/1, 001/1

LEGENDA

OZNACZENIA OBOWIĄZUJĄCE

- granica obszaru objętego planem
- linia rozgraniczająca tereny o różnym przeznaczeniu lub różnych zasadach zagospodarowania
- nieprzekraczalna linia zabudowy
- oznaczenia cyfrowo-literowe identyfikujące klasę przeznaczenia terenu w liniach rozgraniczających, numer terenu oraz numer jednostki przestrzennej
- teren zabudowy mieszkaniowej jednorodzinnej wolnostojącej lub zabudowy mieszkaniowej jednorodzinnej bliźniaczej
- teren zabudowy mieszkaniowej jednorodzinnej wolnostojącej lub usług
- teren drogi dojazdowej
- teren komunikacji drogowej wewnętrznej
- granica strefy "B" ochrony konserwatorskiej
- granica strefy "WIII" - ograniczonej ochrony konserwatorskiej stanowisk archeologicznych
- pas technologiczny od linii średniego napięcia 15 kV
- wymiary (w m)

OZNACZENIA INFORMACYJNE

- przebieg linii średniego napięcia 15 kV
- przebieg gazociągu średniego ciśnienia

OZNACZENIA GRAFICZNE DO PROGNOZY:

- umiarkowane neutralne oddziaływania na środowisko
- umiarkowane negatywne oddziaływania na środowisko
- negatywne oddziaływania na środowisko