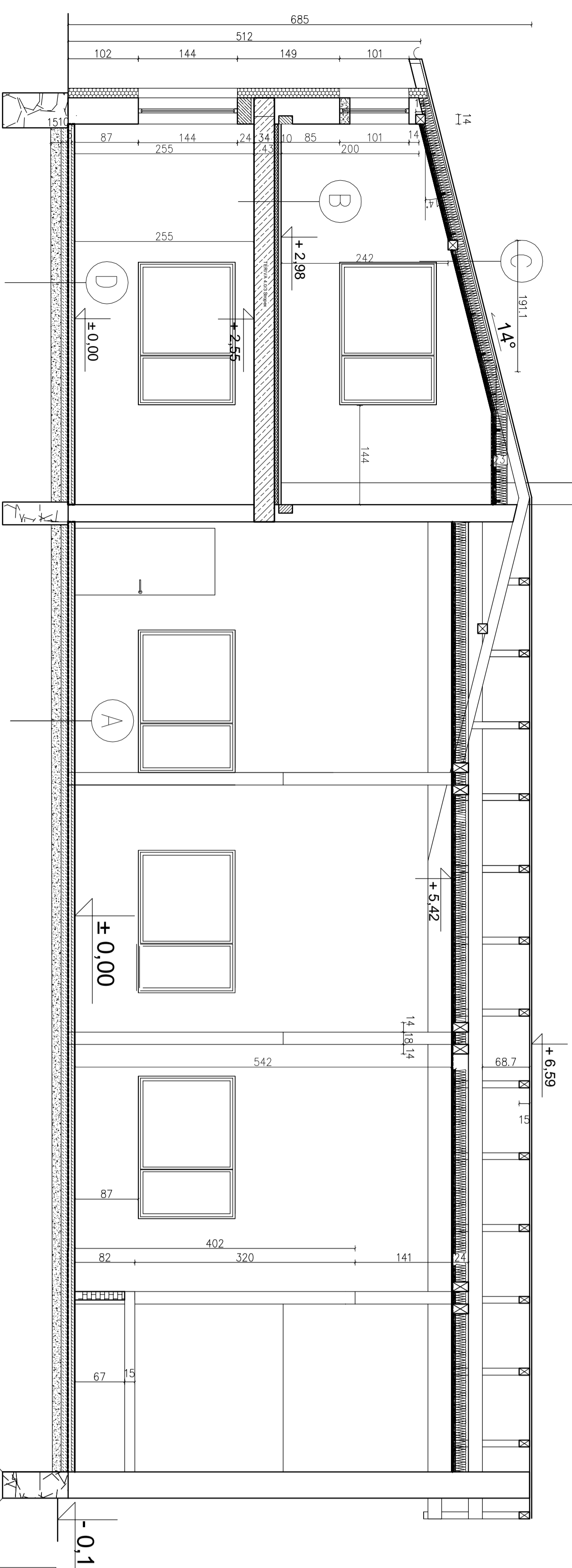


PRZEKRÓJ B-B Skala 1:50



A **D** PROJEKTOWANA PODLOGA

B PROJEKTOWANY STROP MIĘDZYPIĘTROWY

C PROJEKTOWANY DACH

WYKAZANA PCV lub podobna pianka	warstwa na zaprawie klejowej lub	2x papa 1 warstwa na gwoździe z termoizolacją
podłoga gr. 5 cm zbrojona siatką z drutu 4 x 4 cm zamiana na gładko	paneli drewnianych gr. ok. 1 cm	Deska drewniana gr. 3,5 cm lub płytą OSB 22 mm
izolacja gr. 5 cm	podłoga - warstwa wytworząca betonowa gr. 4cm	Krokwie 10x15 cm
folia PE z wywłóknem na ścianach w pom. wilgotnych	warstwa mineralna gr. 20cm	włna mineralna gr. 20cm
papa termoizolacyjna 2x lub folia PE 0,2 szczelnie klejona	izolacja term. styropian F50 gr. 4cm	folia parozalotywająca podwieszana na ruszcie z kształtowników CDS0
podłoga betonowa gr. 10cm beton B10	parozalotywająca folia PE 0,2 mm	strop Terma 4.0/3 Stropex gr. 34cm
podłoga piaszczynowa zagęszczona gr. 15cm	podłoga piaszczynowa zagęszczona gr. 15cm	

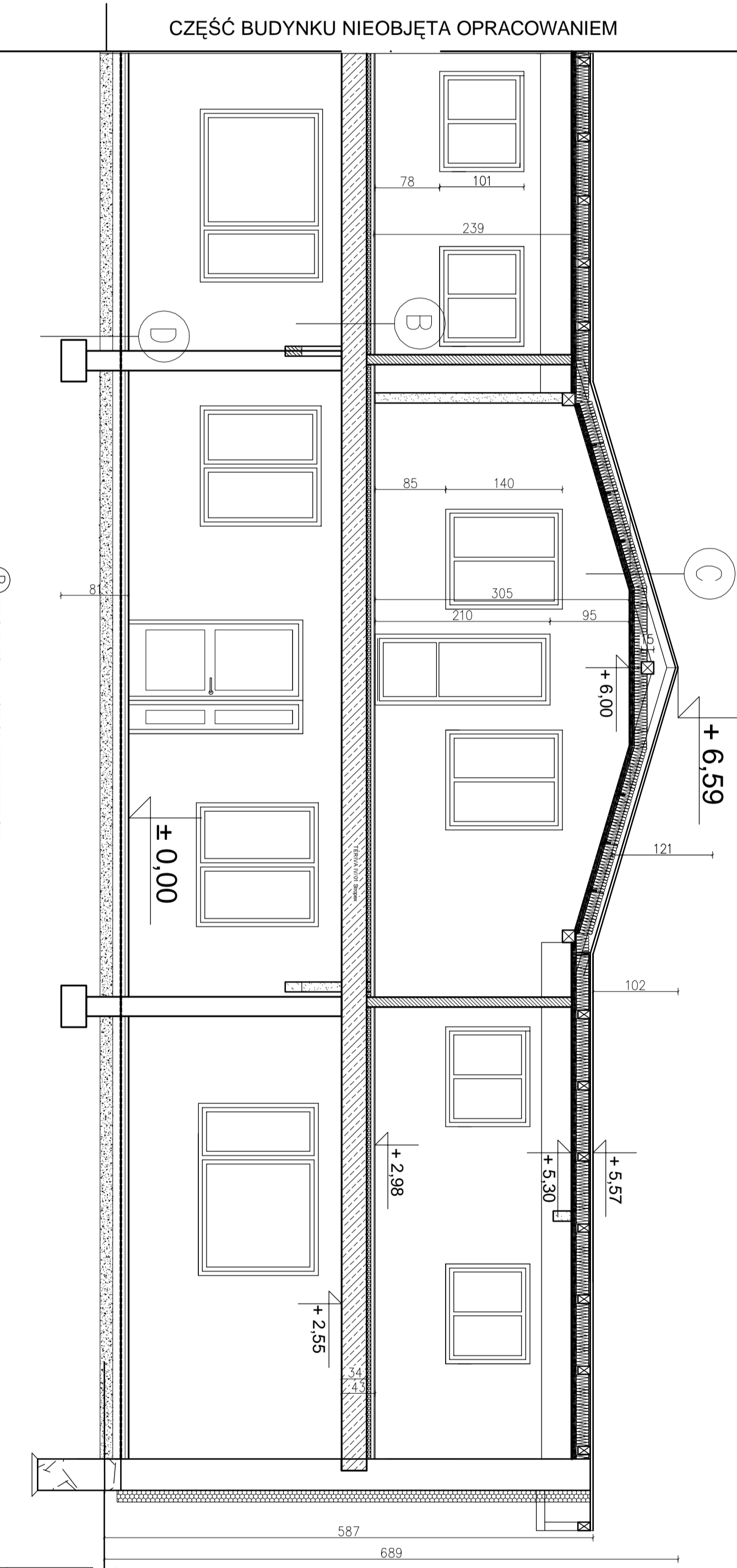
WYKAZANA PCV lub podobna pianka	warstwa na zaprawie klejowej lub	2x papa 1 warstwa na gwoździe z termoizolacją
podłoga gr. 5 cm zbrojona siatką z drutu 4 x 4 cm zamiana na gładko	paneli drewnianych gr. ok. 1 cm	Deska drewniana gr. 3,5 cm lub płytą OSB 22 mm
izolacja gr. 5 cm	podłoga - warstwa wytworząca betonowa gr. 4cm	Krokwie 10x15 cm
folia PE z wywłóknem na ścianach w pom. wilgotnych	warstwa mineralna gr. 20cm	włna mineralna gr. 20cm
papa termoizolacyjna 2x lub folia PE 0,2 szczelnie klejona	izolacja term. styropian F50 gr. 4cm	folia parozalotywająca podwieszana na ruszcie z kształtowników CDS0
podłoga betonowa gr. 10cm beton B10	parozalotywająca folia PE 0,2 mm	strop Terma 4.0/3 Stropex gr. 34cm
podłoga piaszczynowa zagęszczona gr. 15cm	podłoga piaszczynowa zagęszczona gr. 15cm	

WYKAZANA PCV lub podobna pianka	warstwa na zaprawie klejowej lub	2x papa 1 warstwa na gwoździe z termoizolacją
podłoga gr. 5 cm zbrojona siatką z drutu 4 x 4 cm zamiana na gładko	paneli drewnianych gr. ok. 1 cm	Deska drewniana gr. 3,5 cm lub płytą OSB 22 mm
izolacja gr. 5 cm	podłoga - warstwa wytworząca betonowa gr. 4cm	Krokwie 10x15 cm
folia PE z wywłóknem na ścianach w pom. wilgotnych	warstwa mineralna gr. 20cm	włna mineralna gr. 20cm
papa termoizolacyjna 2x lub folia PE 0,2 szczelnie klejona	izolacja term. styropian F50 gr. 4cm	folia parozalotywająca podwieszana na ruszcie z kształtowników CDS0
podłoga betonowa gr. 10cm beton B10	parozalotywająca folia PE 0,2 mm	strop Terma 4.0/3 Stropex gr. 34cm
podłoga piaszczynowa zagęszczona gr. 15cm	podłoga piaszczynowa zagęszczona gr. 15cm	

Projekty budowlane
 SEPSA
 ul. Tatarska 17A
 05-202 Żywiec
 tel. 71 721 900

DATA	05.2012	WYKAZ	6/A/9
SKALA	1:50		

PRZEKRÓJ C-C 1:50



A **D** PROJEKTOWANA PODLOGA

B PROJEKTOWANY STROP MIĘDZYPIĘTROWY

C PROJEKTOWANY DACH

WYKAZANA PCV lub podobna pianka	warstwa na zaprawie klejowej lub	2x papa 1 warstwa na gwoździe z termoizolacją
podłoga gr. 5 cm zbrojona siatką z drutu 4 x 4 cm zamiana na gładko	paneli drewnianych gr. ok. 1 cm	Deska drewniana gr. 3,5 cm lub płytą OSB 22 mm
izolacja gr. 5 cm	podłoga - warstwa wytworząca betonowa gr. 4cm	Krokwie 10x15 cm
folia PE z wywłóknem na ścianach w pom. wilgotnych	warstwa mineralna gr. 20cm	włna mineralna gr. 20cm
papa termoizolacyjna 2x lub folia PE 0,2 szczelnie klejona	izolacja term. styropian F50 gr. 4cm	folia parozalotywająca podwieszana na ruszcie z kształtowników CDS0
podłoga betonowa gr. 10cm beton B10	parozalotywająca folia PE 0,2 mm	strop Terma 4.0/3 Stropex gr. 34cm
podłoga piaszczynowa zagęszczona gr. 15cm	podłoga piaszczynowa zagęszczona gr. 15cm	

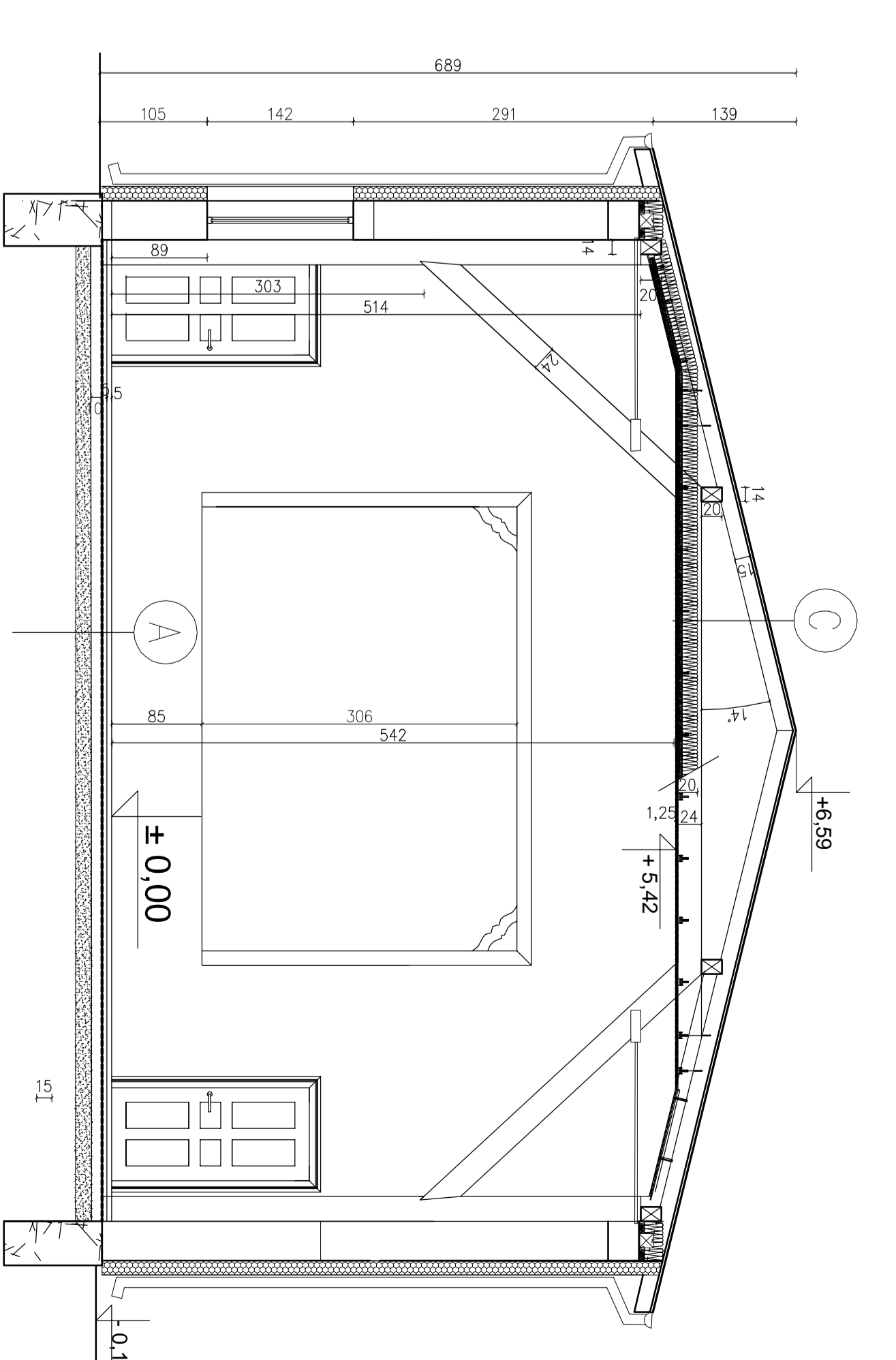
WYKAZANA PCV lub podobna pianka	warstwa na zaprawie klejowej lub	2x papa 1 warstwa na gwoździe z termoizolacją
podłoga gr. 5 cm zbrojona siatką z drutu 4 x 4 cm zamiana na gładko	paneli drewnianych gr. ok. 1 cm	Deska drewniana gr. 3,5 cm lub płytą OSB 22 mm
izolacja gr. 5 cm	podłoga - warstwa wytworząca betonowa gr. 4cm	Krokwie 10x15 cm
folia PE z wywłóknem na ścianach w pom. wilgotnych	warstwa mineralna gr. 20cm	włna mineralna gr. 20cm
papa termoizolacyjna 2x lub folia PE 0,2 szczelnie klejona	izolacja term. styropian F50 gr. 4cm	folia parozalotywająca podwieszana na ruszcie z kształtowników CDS0
podłoga betonowa gr. 10cm beton B10	parozalotywająca folia PE 0,2 mm	strop Terma 4.0/3 Stropex gr. 34cm
podłoga piaszczynowa zagęszczona gr. 15cm	podłoga piaszczynowa zagęszczona gr. 15cm	

WYKAZANA PCV lub podobna pianka	warstwa na zaprawie klejowej lub	2x papa 1 warstwa na gwoździe z termoizolacją
podłoga gr. 5 cm zbrojona siatką z drutu 4 x 4 cm zamiana na gładko	paneli drewnianych gr. ok. 1 cm	Deska drewniana gr. 3,5 cm lub płytą OSB 22 mm
izolacja gr. 5 cm	podłoga - warstwa wytworząca betonowa gr. 4cm	Krokwie 10x15 cm
folia PE z wywłóknem na ścianach w pom. wilgotnych	warstwa mineralna gr. 20cm	włna mineralna gr. 20cm
papa termoizolacyjna 2x lub folia PE 0,2 szczelnie klejona	izolacja term. styropian F50 gr. 4cm	folia parozalotywająca podwieszana na ruszcie z kształtowników CDS0
podłoga betonowa gr. 10cm beton B10	parozalotywająca folia PE 0,2 mm	strop Terma 4.0/3 Stropex gr. 34cm
podłoga piaszczynowa zagęszczona gr. 15cm	podłoga piaszczynowa zagęszczona gr. 15cm	

Projekty budowlane
 SEPSA
 ul. Tatarska 17A
 05-202 Żywiec
 tel. 71 721 900

DATA	05.2012	WYKAZ	7/A/9
SKALA	1:50		

PRZEKRÓJ A-A 1:50



A **D** PROJEKTOWANA PODLOGA

C PROJEKTOWANY DACH

WYKAZANA PCV lub podobna pianka	warstwa na zaprawie klejowej lub	2x papa 1 warstwa na gwoździe z termoizolacją
podłoga gr. 5 cm zbrojona siatką z drutu 4 x 4 cm zamiana na gładko	paneli drewnianych gr. ok. 1 cm	Deska drewniana gr. 3,5 cm lub płytą OSB 22 mm
izolacja gr. 5 cm	podłoga - warstwa wytworząca betonowa gr. 4cm	Krokwie 10x15 cm
folia PE z wywłóknem na ścianach w pom. wilgotnych	warstwa mineralna gr. 20cm	włna mineralna gr. 20cm
papa termoizolacyjna 2x lub folia PE 0,2 szczelnie klejona	izolacja term. styropian F50 gr. 4cm	folia parozalotywająca podwieszana na ruszcie z kształtowników CDS0
podłoga betonowa gr. 10cm beton B10	parozalotywająca folia PE 0,2 mm	strop Terma 4.0/3 Stropex gr. 34cm
podłoga piaszczynowa zagęszczona gr. 15cm	podłoga piaszczynowa zagęszczona gr. 15cm	

WYKAZANA PCV lub podobna pianka	warstwa na zaprawie klejowej lub	2x papa 1 warstwa na gwoździe z termoizolacją
podłoga gr. 5 cm zbrojona siatką z drutu 4 x 4 cm zamiana na gładko	paneli drewnianych gr. ok. 1 cm	Deska drewniana gr. 3,5 cm lub płytą OSB 22 mm
izolacja gr. 5 cm	podłoga - warstwa wytworząca betonowa gr. 4cm	Krokwie 10x15 cm
folia PE z wywłóknem na ścianach w pom. wilgotnych	warstwa mineralna gr. 20cm	włna mineralna gr. 20cm
papa termoizolacyjna 2x lub folia PE 0,2 szczelnie klejona	izolacja term. styropian F50 gr. 4cm	folia parozalotywająca podwieszana na ruszcie z kształtowników CDS0
podłoga betonowa gr. 10cm beton B10	parozalotywająca folia PE 0,2 mm	strop Terma 4.0/3 Stropex gr. 34cm
podłoga piaszczynowa zagęszczona gr. 15cm	podłoga piaszczynowa zagęszczona gr. 15cm	

Projekty budowlane
 SEPSA
 ul. Tatarska 17A
 05-202 Żywiec
 tel. 71 721 900

DATA	05.2012	WYKAZ	5/A/9
SKALA	1:50		