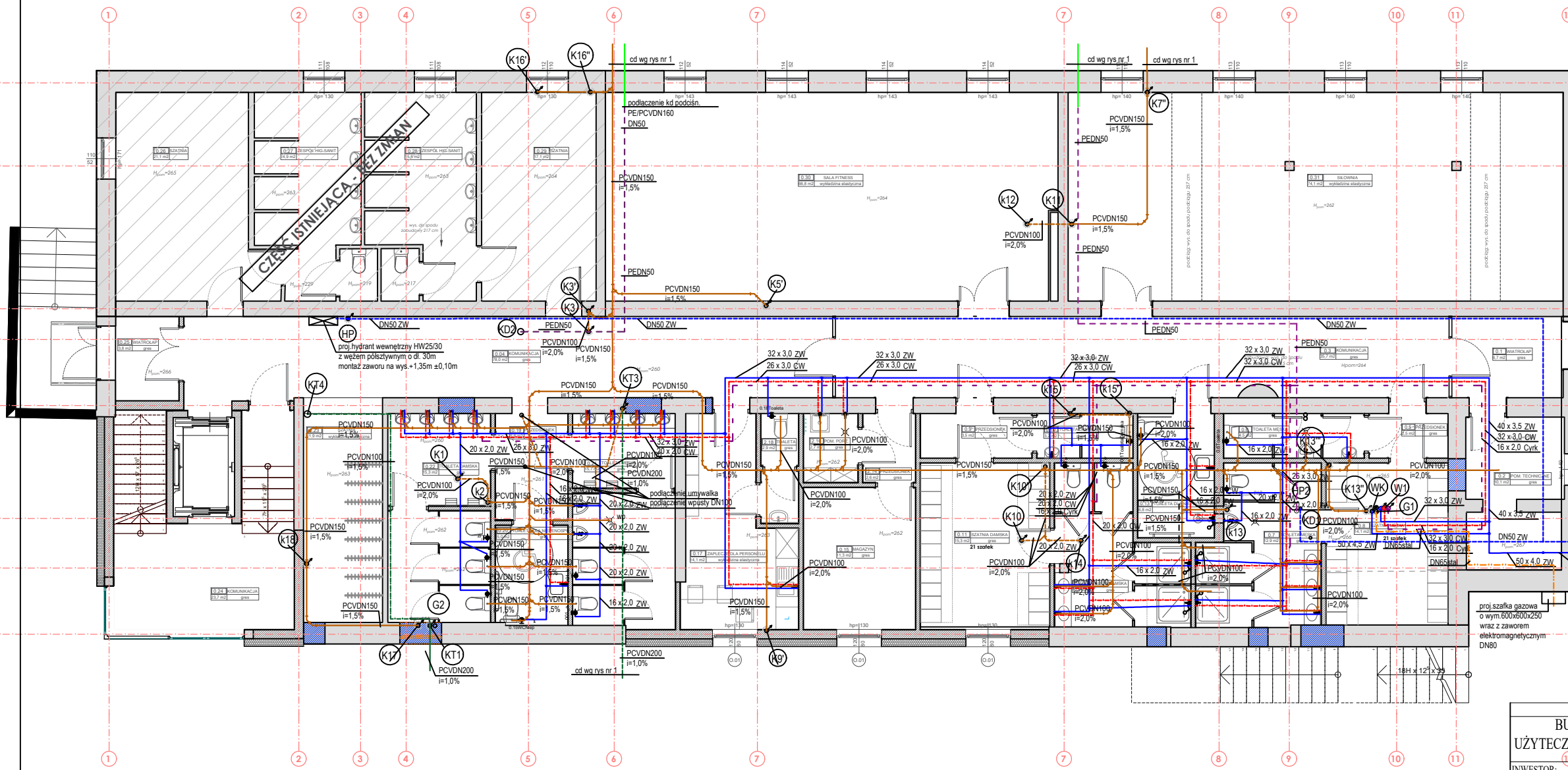


INSTALACJA WODY ZIMNEJ, CIEPŁEJ, CYRKULACJI,  
KANALIZACJI SANITARNEJ RZUT PIWNICY  
SKALA 1:100



- OZNACZENIA:**
- BN - bateria natryskowa
  - BU - bateria umywalkowa
  - ZZ - zawór ze złączką
  - BU - bateria zlewozmywakowa
  - BU - bateria wannowa
  - ZW - instalacja zimnej wody p.poż
  - ZW - instalacja zimnej wody
  - CW - instalacja ciepłej wody
  - Cyr - instalacja cyrkulacji
  - instalacja gazu
  - kanalizacja sanitarna
  - kanalizacja sanitarna prowadzić pod stropem
  - 20 x 2,0 - średnica zewnętrzna x gr. ścianki [mm]
  - (K1) - proj.pion kanalizacji sanitarnej
  - (W1) - proj.pion wodociągowy
  - (HP) - proj. instalacji p.poż
  - (kd1) - proj. instalacji kan. podciś.

PROJEKT WYKONAWCZY			
BUDOWA, PRZEBUDOWA I NADBUDOWA BUDYNKU			
UŻYTECZNOŚCI PUBLICZNEJ DZ.NR 269/4 268 OBRĘB 0020 DYGWOWO			
INWESTOR:	GMINA DYGWOWO UL. KOLEJOWA 1 78-113 DYGWOWO		
BRANŻA:	SANITARNA		
TYTUŁ RYSUNKU:	INSTALACJA WODY ZIMNEJ, CIEPŁEJ, CYRKULACJI, KANALIZACJI SANITARNEJ I GAZU RZUT PIWNICY		
PROJEKTANT:	mgr inż. Rafał Lazarek Nr ewd. ZAP/021/PWBS/15 w specjalności instalacji i urządzeń sanitarnych Izba: ZAP/IS/0023/16	PODPIS:	
SPRAWDZAJĄCY:	mgr inż. Łukasz Staszalek Nr ewd. ZAP/023/PWBS/15 w specjalności instalacji i urządzeń sanitarnych Izba: ZAP/IS/0045/16	PODPIS:	
DATA:	06.12.2019	SKALA:	1:100
		NR RYS.	5