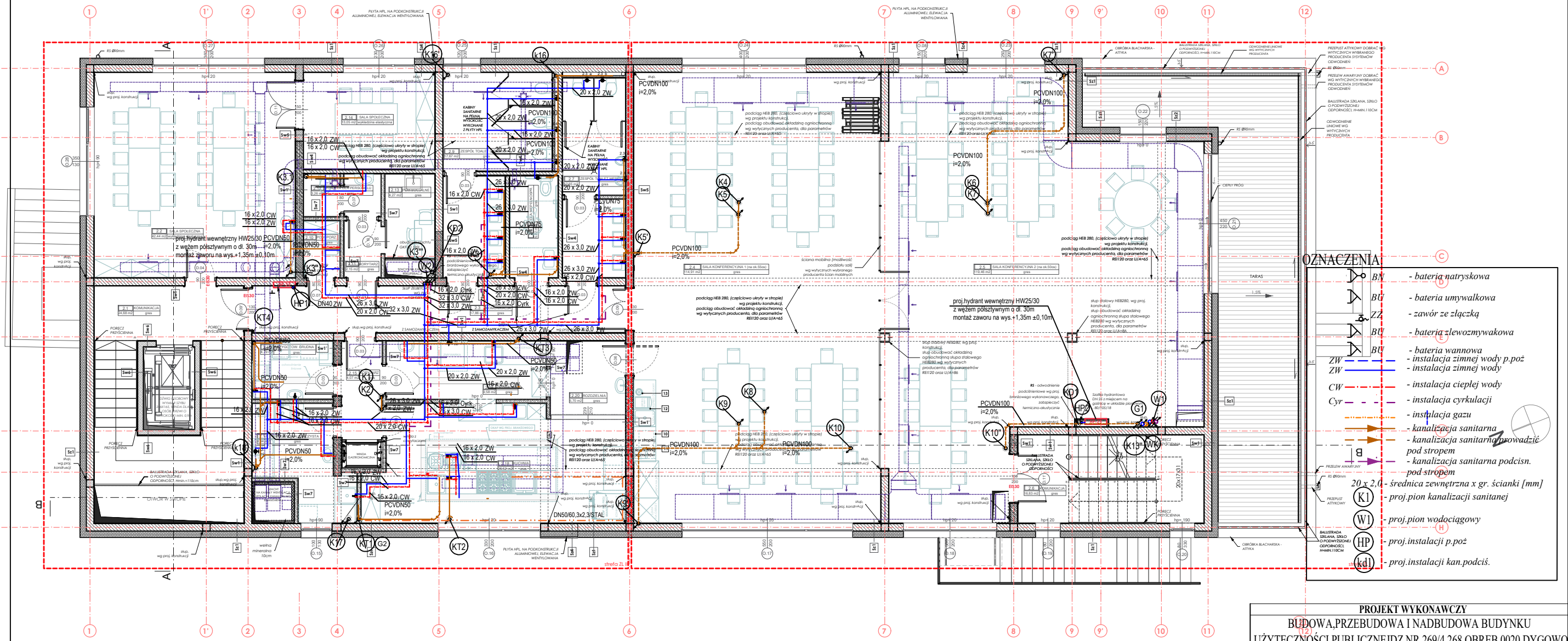


INSTALACJA WODY ZIMNEJ, CIEPŁEJ, CYRKULACJI,
KANALIZACJI SANITARNEJ RZUT PIĘTRA I
SKALA 1:100



OZNACZENIA

| | | |
|--|----------|---|
| | BU | - bateria natryskowa |
| | BU | - bateria umywalkowa |
| | ZZ | - zawór ze złączką |
| | BU | - bateria zlewozmywakowa |
| | ZW | - instalacja zimnej wody p.poż |
| | ZW | - instalacja zimnej wody |
| | CW | - instalacja ciepłej wody |
| | Cyr | - instalacja cyrkulacji |
| | | - instalacja gazu |
| | | - kanalizacja sanitarna |
| | | - kanalizacja sanitarna prowadzić pod stropem |
| | | - kanalizacja sanitarna podciśn. pod stropem |
| | 20 x 2.0 | - średnica zewnętrzna x gr. ścianki [mm] |
| | K1 | - proj.pion kanalizacji sanitarnej |
| | W1 | - proj.pion wodociągowy |
| | HP | - proj. instalacji p.poż |
| | kd1 | - proj. instalacji kan.podciś. |

| PROJEKT WYKONAWCZY | | | |
|---|---|---------|-------|
| BUDOWA, PRZEBUDOWA I NADBUDOWA BUDYNKU | | | |
| UŻYTECZNOŚCI PUBLICZNEJ DZ.NR 269/4 268 OBRĘB 0020 DYGOWO | | | |
| INWESTOR: | GMINA DYGOWO UL. KOLEJOWA 1 78-113 DYGOWO | | |
| BRANŻA: | SANITARNA | | |
| TYTUŁ RYSUNKU: | INSTALACJA WODY ZIMNEJ, CIEPŁEJ, CYRKULACJI, KANALIZACJI SANITARNEJ I GAZU RZUT PIĘTRA I | | |
| PROJEKTANT: | mgr inż. Rafał Lazarek Nr ewd. ZAP/0221/PWBS/15 w specjalności instalacji i urządzeń sanitarnych Izba: ZAP/IS/0023/16 | PODPIS: | |
| SPRAWDZAJĄCY: | mgr inż. Łukasz Staszalek Nr ewd. ZAP/0223/PWBS/15 w specjalności instalacji i urządzeń sanitarnych Izba: ZAP/IS/0045/16 | PODPIS: | |
| DATA: | 06.12.2019 | SKALA: | 1:100 |
| | | NR RYS. | 7 |