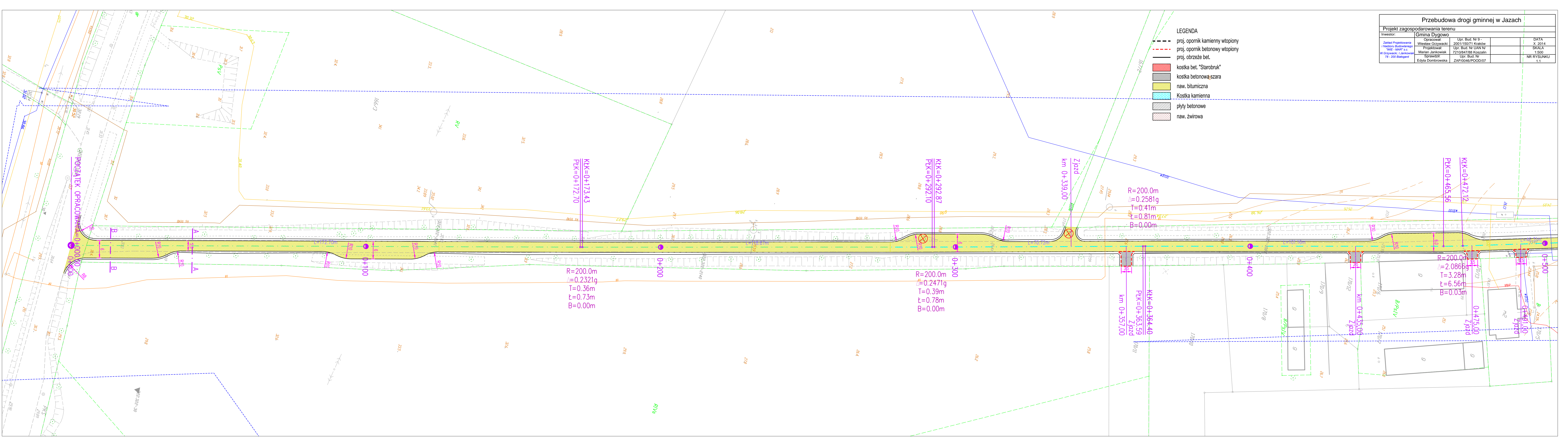


Przebudowa drogi gminnej w Jazach			
Projekt zagospodarowania terenu			
Investor:	Gmina Dygowo	Upr. Bud. Nr 9 -	DATA
Zakład Projektowania i Nadzoru Budowlanego "WIE - MAJ" s.c.	Opracował: Wiesław Grzywański	2001/150/71 Kraków	X. 2014
W Grzywański, Jankowski 76 - 200 Białogard	Projektował: Marian Jankowski	Upr. Bud. Nr UAN 147	SKALA
	Sprawił: Edyta Dombrowska	7210847/88 Koszalin	1:500
		Upr. Bud. Nr	NR RYSUNKU
		ZAP/0046/POOD/07	1.1

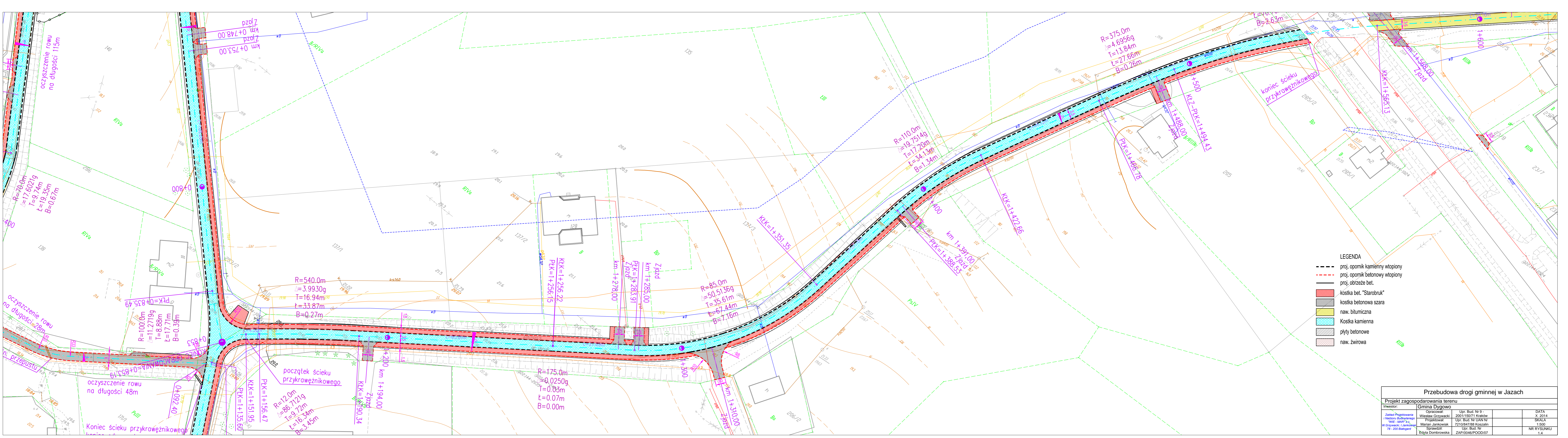
LEGENDA

- proj. opornik kamienny wtopiony
- - - - proj. opornik betonowy wtopiony
- proj. obrzeże bet.
- kostka bet. "Starobruk"
- kostka betonowa szara
- naw. bitumiczna
- Kostka kamienna
- płyty betonowe
- naw. żwirowa



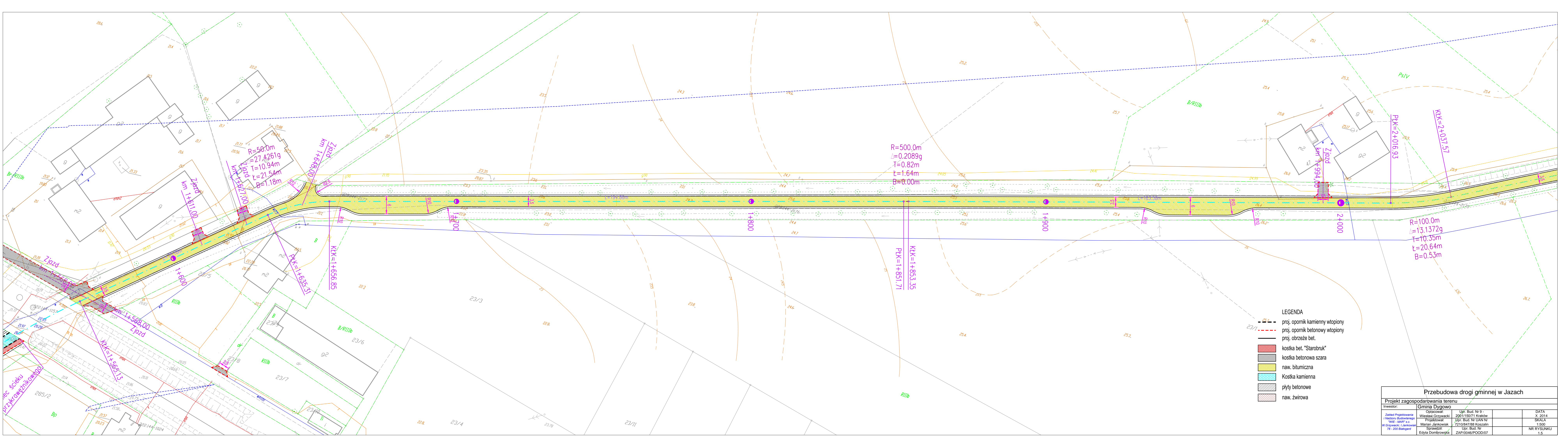






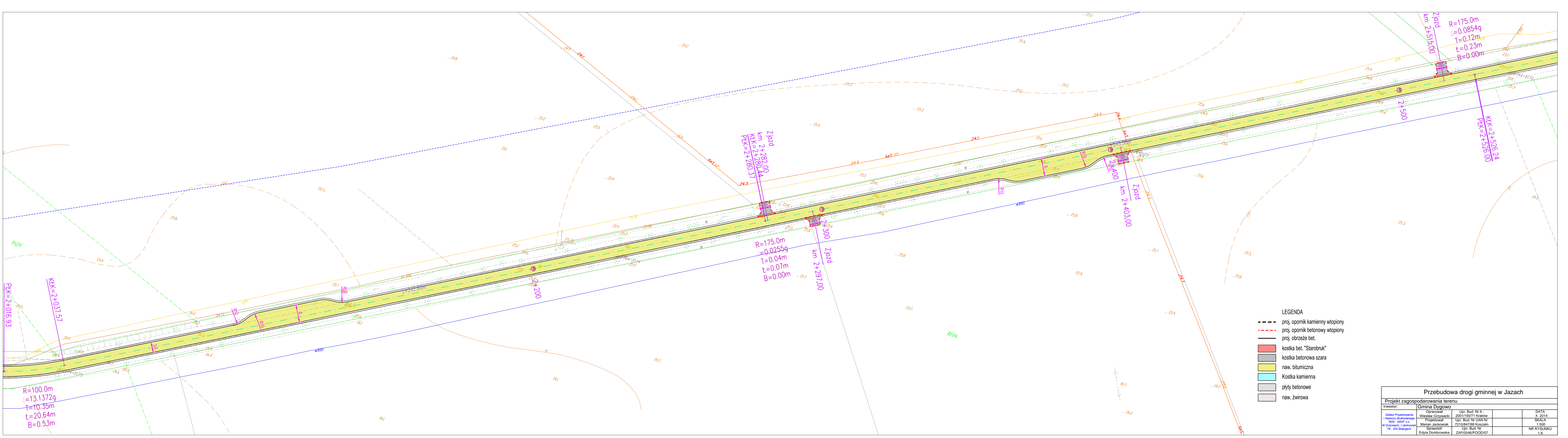
- LEGENDA
- proj. opornik kamienny wtopiony
  - - - proj. opornik betonowy wtopiony
  - proj. obrzeże bet.
  - kostka bet. "Starobruk"
  - kostka betonowa szara
  - naw. bitumiczna
  - Kostka kamienna
  - płyty betonowe
  - naw. żwirowa

Przebudowa drogi gminnej w Jazach			
Projekt zagospodarowania terenu			
Investor:	Gmina Dygowo	Operacjowal:	Upr. Bud. Nr 9 -
Zakład Projektowania i Nadzoru Budowlanego "WIS - MAIR" s.c. W Grzywecku, I Jankowak 78 - 200 Białogard	Projektowal:	Marian Jankowak	7210/B47/88 Koszalin
	Sprawdzil:	Edyta Dombrowska	ZAP/0046/POOD/07
			DATA X 2014
			SKALA 1:500
			NR RYSUNKU 1.4



- LEGENDA**
- proj. opornik kamienny wtopiony
  - proj. opornik betonowy wtopiony
  - proj. obrzeże bet.
  - kostka bet. "Starobruk"
  - kostka betonowa szara
  - naw. bitumiczna
  - Kostka kamienna
  - płyty betonowe
  - naw. żwirowa

Przebudowa drogi gminnej w Jazach			
Projekt zagospodarowania terenu			
Investor:	Gmina Dygowo	Upr. Bud. Nr 9-	DATA
Opracował:	Wiesław Grzywacki	2001/1507/1 Kraków	X 2014
Zakład Projektowania i Nadzoru Budowlanego "WIS - MARI" s.c. w Grzywacki, I Jankowiak 78 - 200 Białogard	Projektował: Marian Jankowiak	Upr. Bud. Nr UAN N/7210/847/88 Koszalin	SKALA
	Sprawił: Edyta Dombrowska	Upr. Bud. Nr ZAP/0046/POD/07	1:500
			NR RYSUNKU
			1.5



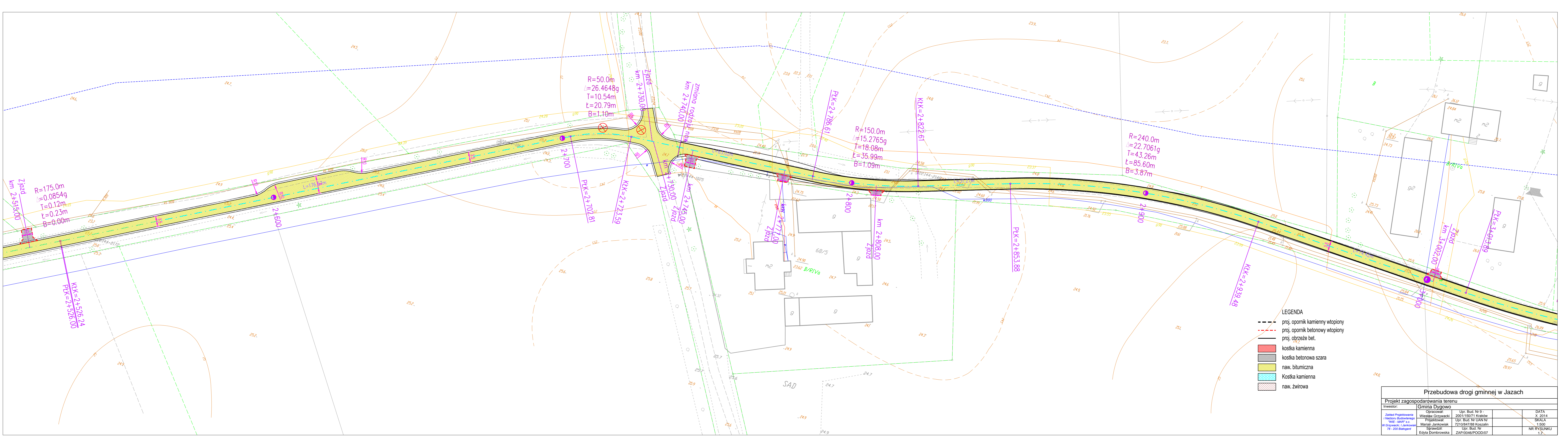
- LEGENDA
- proj. opornik kamienny wtopiony
  - - - proj. opornik betonowy wtopiony
  - proj. obrzeże bet.
  - kostka bet. "Starobruk"
  - kostka betonowa szara
  - naw. bitumiczna
  - Kostka kamienna
  - płyty betonowe
  - naw. żwirowa

Przebudowa drogi gminnej w Jazach				
Projekt zagospodarowania terenu				
Inwestor:	Gmina Dygowo	Opracował:	Upr. Bud. Nr 9-2001/150/71 Kraków	DATA X 2014
Zakład Projektowania i Nadzoru Budowlanego "WSE - MARE" s.c. W Grzyweckim, 1 Jankowski 78 - 200 Białogard	Projektował: Marian Jankowski	Sprawdził: Edyta Dombrowska	Upr. Bud. Nr UAN N/7210/847/88 Koszalin	SKALA 1:500
			Upr. Bud. Nr ZAP/0046/POD/07	NR RYSUNKU 1.6

R=100.0m  
 $\Delta=13.1372g$   
 T=10.35m  
 L=20.64m  
 B=0.53m

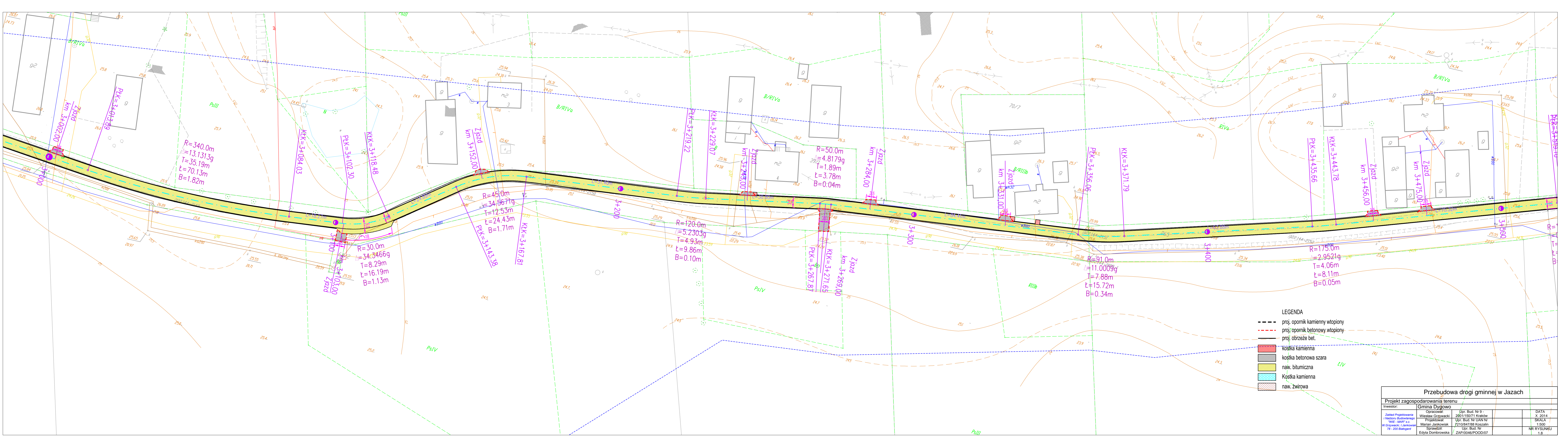
R=175.0m  
 $\Delta=0.0255g$   
 T=0.04m  
 L=0.07m  
 B=0.00m

R=175.0m  
 $\Delta=0.0854g$   
 T=0.12m  
 L=0.23m  
 B=0.00m



- LEGENDA
- proj. opornik kamienny wtopiony
  - - - proj. opornik betonowy wtopiony
  - proj. obrzeże bet.
  - kostka kamienna
  - kostka betonowa szara
  - naw. bitumiczna
  - Kostka kamienna
  - naw. żwirowa

Przebudowa drogi gminnej w Jazach			
Projekt zagospodarowania terenu			
Investor:	Gmina Dygowo		
Opracowali:	Wiesław Grzywański	Upr. Bud. Nr 9-2001/150/71 Kraków	DATA X 2014
Projektował:	Marian Jankowski	Upr. Bud. Nr UAN N/7210/847/88 Koszalin	SKALA 1:500
Sprawił:	Edyta Bombrowska	Upr. Bud. Nr ZAP/0046/POD/07	NR RYSUNKU 1.7



$R=340.0m$   
 $\Delta=13.1313g$   
 $T=35.19m$   
 $\ell=70.13m$   
 $B=1.82m$

$KKK=3+084.03$   
 $PK=3+102.30$   
 $KKK=3+118.48$

$R=30.0m$   
 $\Delta=34.3466g$   
 $T=8.29m$   
 $\ell=16.19m$   
 $B=1.13m$

$R=45.0m$   
 $\Delta=34.5671g$   
 $T=12.53m$   
 $\ell=24.43m$   
 $B=1.71m$

$KKK=3+143.38$   
 $KKK=3+167.81$

$R=120.0m$   
 $\Delta=5.2303g$   
 $T=4.93m$   
 $\ell=9.86m$   
 $B=0.10m$

$KKK=3+271.65$   
 $PK=3+267.87$

$R=50.0m$   
 $\Delta=4.8179g$   
 $T=1.89m$   
 $\ell=3.78m$   
 $B=0.04m$

$R=91.0m$   
 $\Delta=11.0009g$   
 $T=7.88m$   
 $\ell=15.72m$   
 $B=0.34m$

$R=175.0m$   
 $\Delta=2.9521g$   
 $T=4.06m$   
 $\ell=8.11m$   
 $B=0.05m$

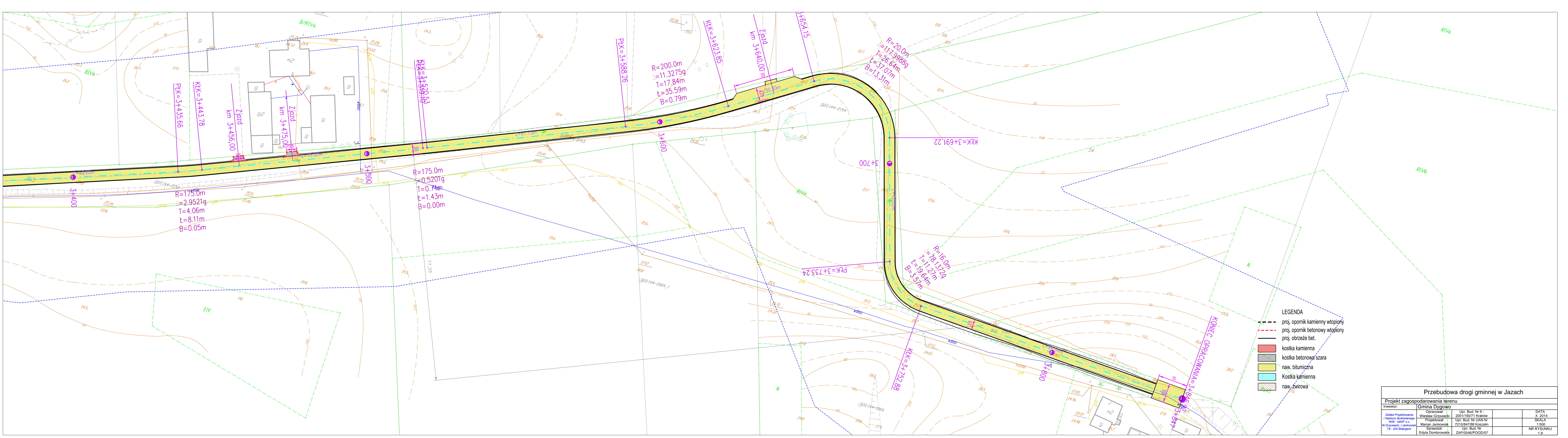
LEGENDA

- proj. opornik kamienny wtopiony
- proj. opornik betonowy wtopiony
- proj. obrzeże bet.
- kostka kamienna
- kostka betonowa szara
- naw. bitumiczna
- Kostka kamienna
- naw. zwirowa

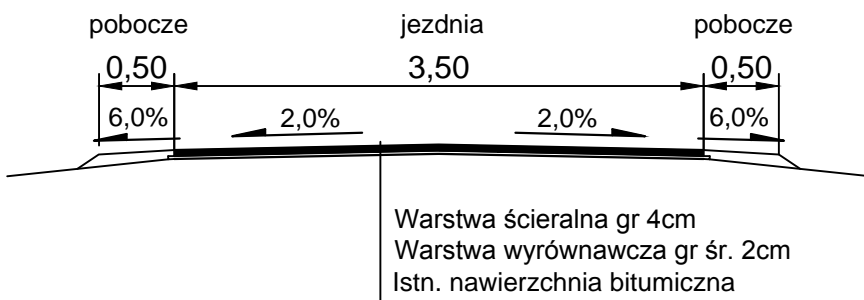
Przebudowa drogi gminnej w Jazach

Projekt zagospodarowania terenu			
Investor:	Gmina Dygowo	Opracował:	Upr. Bud. Nr 9 - 2001/15071 Kraków
Wykonawca:	Zakład Projektowania i Nadzoru Budowlanego "WSE - MARI" s.c. W Grzyżewski, I Jankowski 78 - 200 Białogard	Projektował:	Upr. Bud. Nr UAN N/ 7210/847/88 Koszalin
		Sprawił:	Upr. Bud. Nr ZAP/0046/POD/07
			DATA X. 2014
			SKALA 1:500
			NR RYSUNKU 1.8

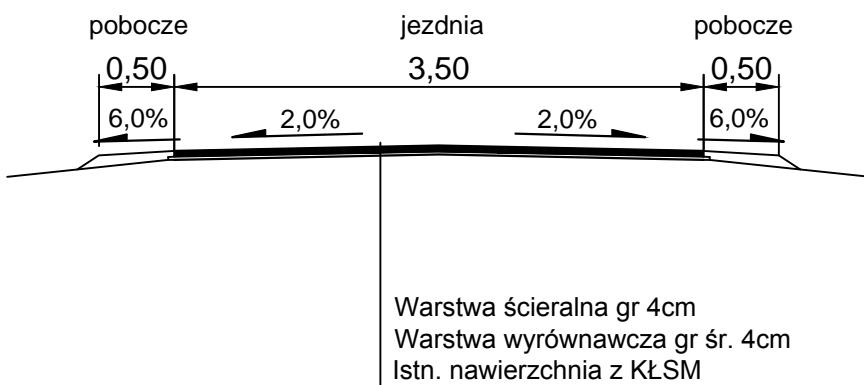




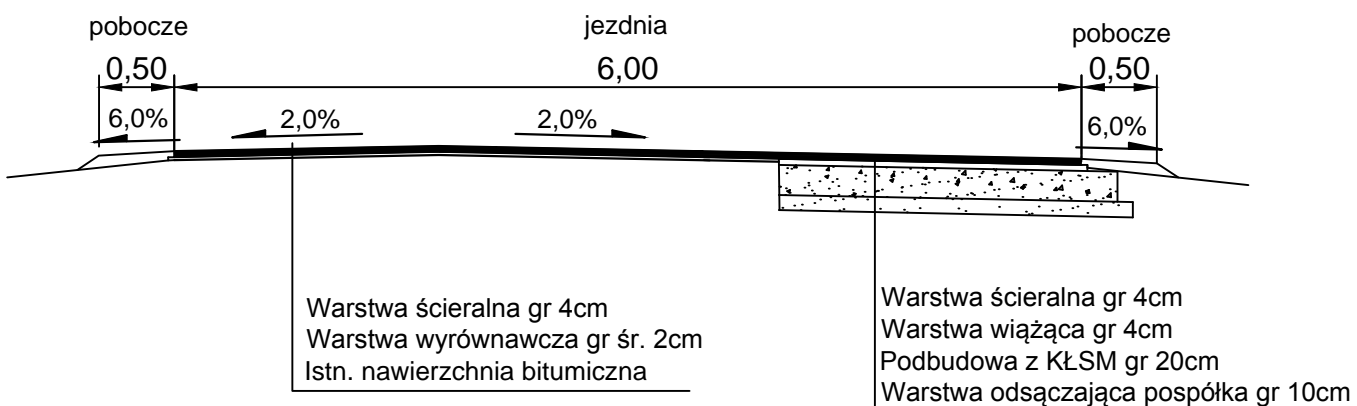
0+000,00 - 0+648,00



1+565,00 - 3+847,00



0+000,00 - 0+648,00  
1+565,00 - 3+847,00  
w miejscu poszerzenia i mijanek

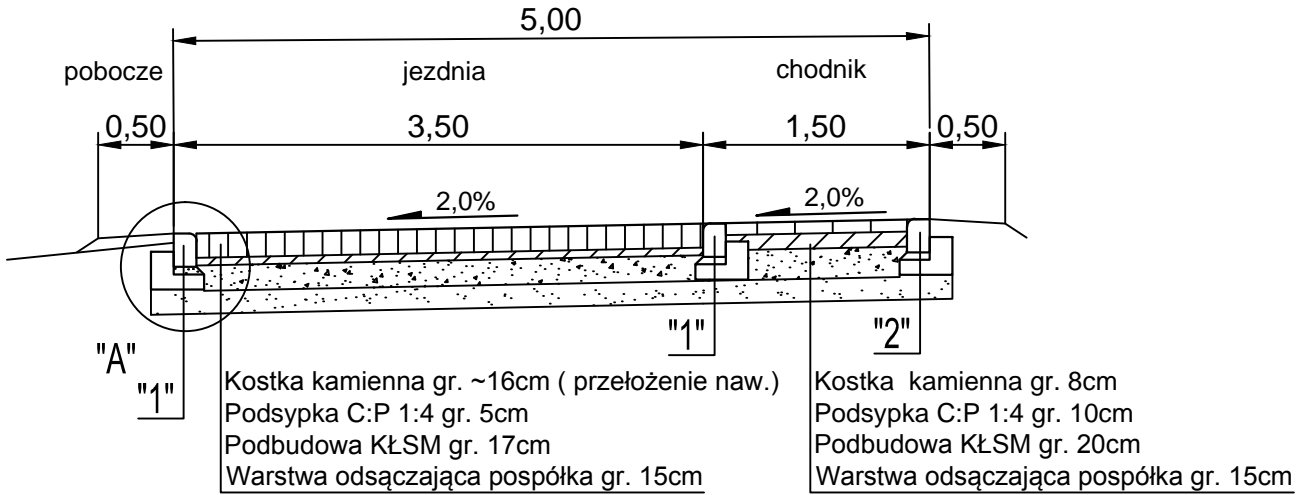


### Przebudowa drogi gminnej w Jazach

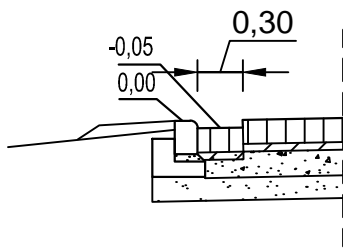
#### Przekroje konstrukcyjne

Investor:	Gmina Dygowo			DATA
Zakład Projektowania i Nadzoru Budowlanego "WIE - MAR" s.c. W. Grzywacki, I. Jankowiak 78 - 200 Białogard	Opracował:	Upr. Bud. Nr 9 -		X 2014
	Wiesław Grzywacki	2001/150/71 Kraków		SKALA
	Projektował:	Upr. Bud. Nr UAN N/		1:50
	Marian Jankowiak	7210/847/88 Koszalin		NR RYSUNKU
Sprawił:	Upr. Bud. Nr		2.1	
Edyta Dombrowska	ZAP/0046/POOD/07			

0+648,00 - 1+140,00  
0+000,00 - 0+840,00 (m. Jazy)



"A" ściek liniowy  
0+740,00 - 1+130,00  
strona lewa



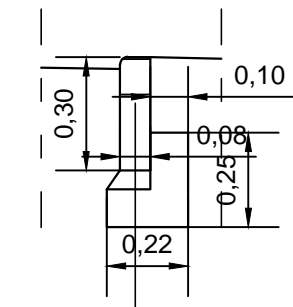
1+140,00 - 1+540,00  
strona prawa

### KONSTRUKCJA ZJAZDÓW

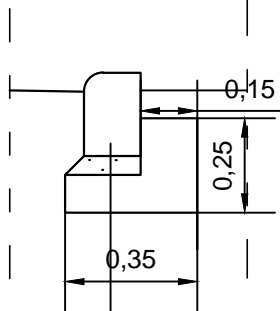
Kostka bet. gr. 8cm -szara  
Podsyпка C:P 1:4 gr. 10cm  
Podbudowa KŁSM gr. 20cm  
Warstwa odsączająca pospółka gr. 15cm

"1"

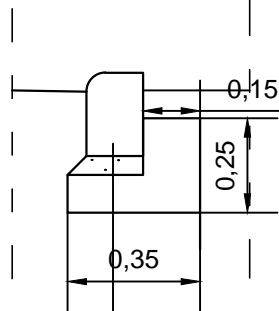
"2"



obrzeże bet. 30x8  
5cm podsyпка piaskowa  
ława bet. B10 (0,0365 m3/mb)



Opornik kam. 22x15cm  
podsyпка C:P gr. 5cm  
ława bet. B-10 (0,0575 m3/mb)



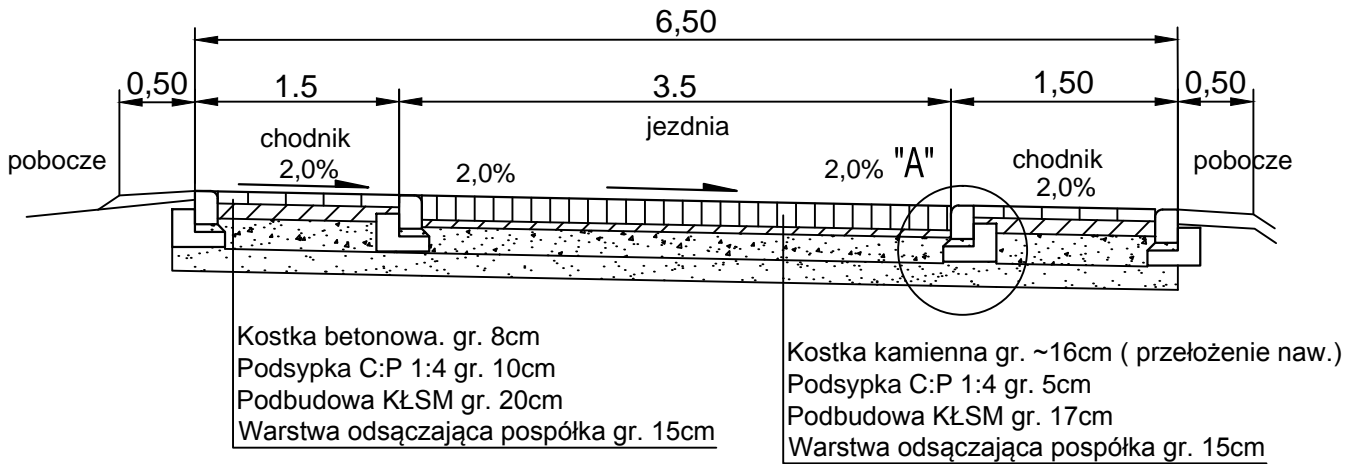
Opornik bet. 22x15cm  
podsyпка C:P gr. 5cm  
ława bet. B-10 (0,0575 m3/mb)

### Przebudowa drogi gminnej w Jazach

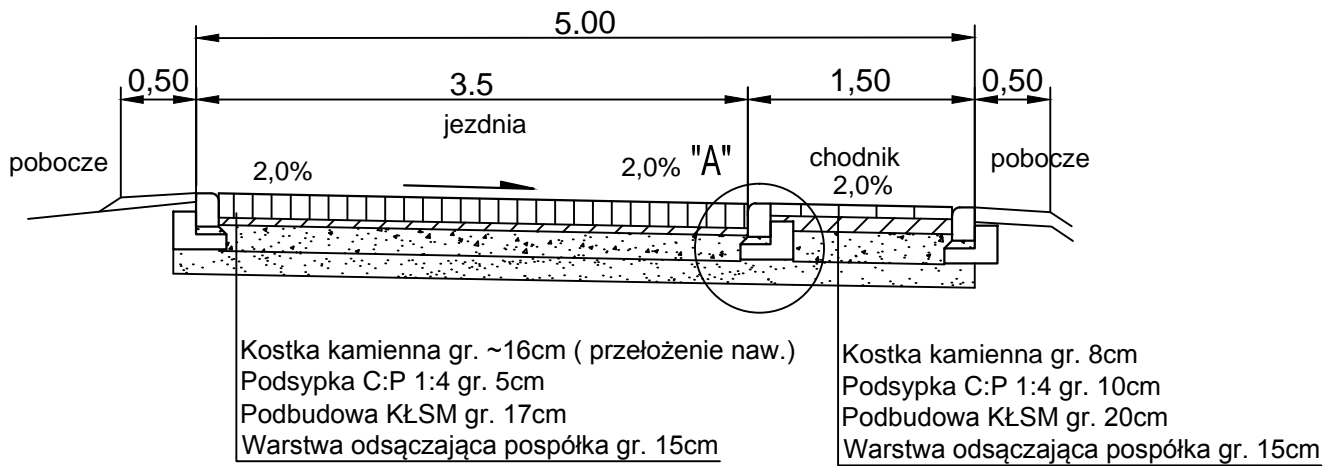
#### Przekroje konstrukcyjne

Investor:	Gmina Dygowo			DATA
Zakład Projektowania i Nadzoru Budowlanego "WIE - MAR" s.c. W. Grzywacki, I. Jankowiak 78 - 200 Białogard	Opracował:	Upr. Bud. Nr 9 -		X 2014
	Wiesław Grzywacki	2001/150/71 Kraków		SKALA
	Projektował:	Upr. Bud. Nr UAN N/		1:50
	Marian Jankowiak	7210/847/88 Koszalin		NR RYSUNKU
Sprawił:	Upr. Bud. Nr		2.2	
Edyta Dombrowska	ZAP/0046/POOD/07			

1+140,00 - 1+283,00 (m. Jazy)



1+283,00 - 1+540,00 (m. Jazy)

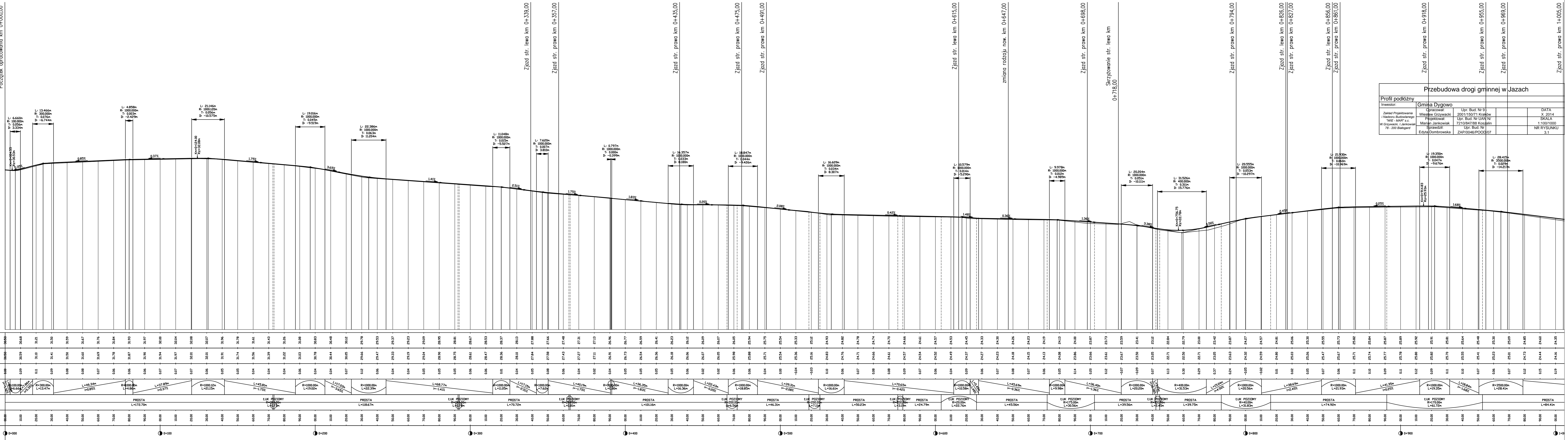


Przebudowa drogi gminnej w Jazach

Przekroje konstrukcyjne

Inwestor:	Gmina Dygowo			DATA
Zakład Projektowania i Nadzoru Budowlanego "WIE - MAR" s.c. W.Grzywacki, I.Jankowiak 78 - 200 Białogard	Opracował:	Upr. Bud. Nr 9 -		X 2014
	Wiesław Grzywacki	2001/150/71 Kraków		SKALA
	Projektował:	Upr. Bud. Nr UAN N/		1:50
	Marian Jankowiak	7210/847/88 Koszalin		NR RYSUNKU
Sprawił:	Upr. Bud. Nr		2.3	
Edyta Dombrowska	ZAP/0046/POOD/07			

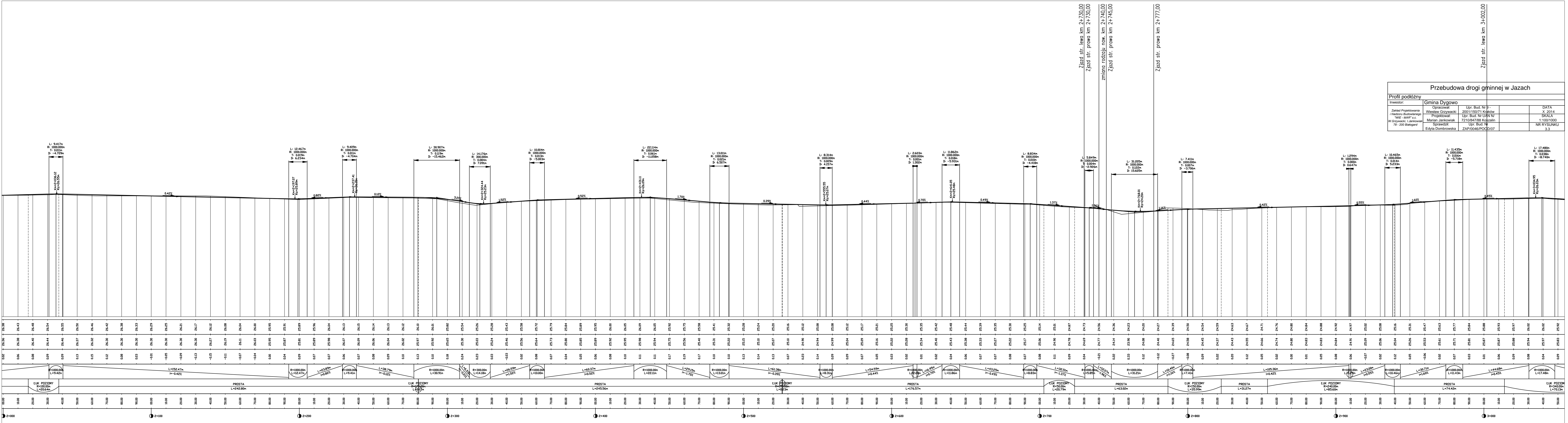
Początek opracowania km 0+000,00



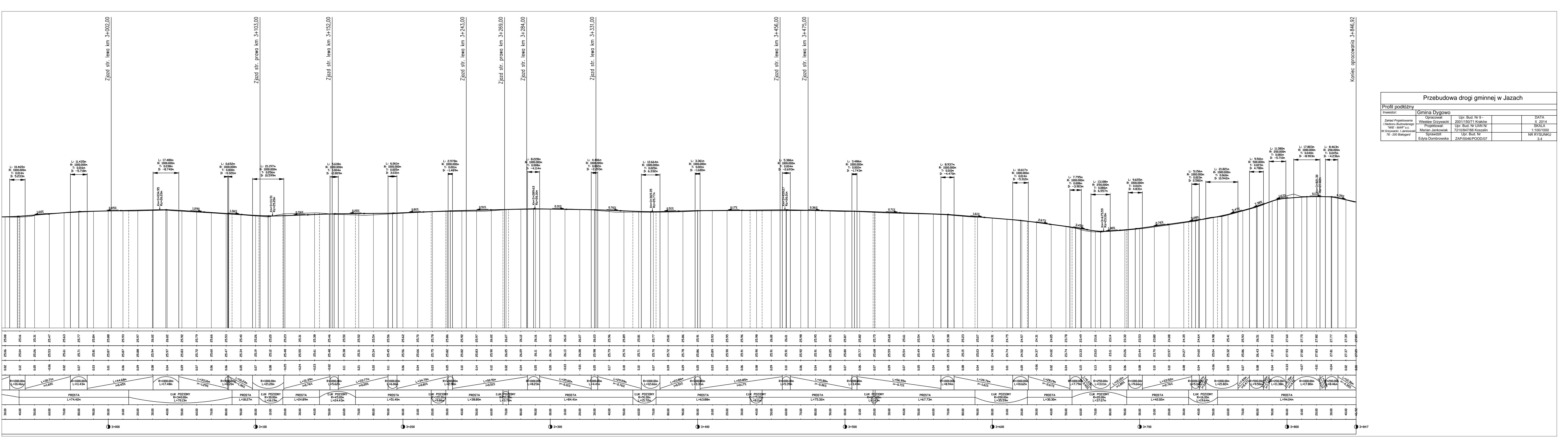
Rzędne niwelety	3089	3059	3110	3141	3150	3160	3169	3176	3184	3193	3197	3200	3204	3208	3207	3201	3207	3216	3196	3178	3161	3143	3126	3108	3083	3048	3012	2976	2937	2923	2909	2895	2881	2867	2853	2837	2813	2788	2766	2748	2731	2713	2691	2677	2659	2641	2623	2612	2609	2607	2605	2598	2588	2575	2554	2533	2512	2493	2482	2478	2474	2466	2461	2470	2466	2457	2449	2443	2445	2433	2430	2426	2423	2419	2413	2408	2400	2387	2373	2359	2341	2321	2284	2279	2300	2342	2387	2427	2457	2481	2506	2530	2555	2582	2606	2631	2656	2681	2706	2731	2756	2781	2806	2831	2856	2881	2906	2931	2956	2981	3006	3031	3056	3081	3106	3131	3156	3181	3206	3231	3256	3281	3306	3331	3356	3381	3406	3431	3456	3481	3506	3531	3556	3581	3606	3631	3656	3681	3706	3731	3756	3781	3806	3831	3856	3881	3906	3931	3956	3981	4006	4031	4056	4081	4106	4131	4156	4181	4206	4231	4256	4281	4306	4331	4356	4381	4406	4431	4456	4481	4506	4531	4556	4581	4606	4631	4656	4681	4706	4731	4756	4781	4806	4831	4856	4881	4906	4931	4956	4981	5006	5031	5056	5081	5106	5131	5156	5181	5206	5231	5256	5281	5306	5331	5356	5381	5406	5431	5456	5481	5506	5531	5556	5581	5606	5631	5656	5681	5706	5731	5756	5781	5806	5831	5856	5881	5906	5931	5956	5981	6006	6031	6056	6081	6106	6131	6156	6181	6206	6231	6256	6281	6306	6331	6356	6381	6406	6431	6456	6481	6506	6531	6556	6581	6606	6631	6656	6681	6706	6731	6756	6781	6806	6831	6856	6881	6906	6931	6956	6981	7006	7031	7056	7081	7106	7131	7156	7181	7206	7231	7256	7281	7306	7331	7356	7381	7406	7431	7456	7481	7506	7531	7556	7581	7606	7631	7656	7681	7706	7731	7756	7781	7806	7831	7856	7881	7906	7931	7956	7981	8006	8031	8056	8081	8106	8131	8156	8181	8206	8231	8256	8281	8306	8331	8356	8381	8406	8431	8456	8481	8506	8531	8556	8581	8606	8631	8656	8681	8706	8731	8756	8781	8806	8831	8856	8881	8906	8931	8956	8981	9006	9031	9056	9081	9106	9131	9156	9181	9206	9231	9256	9281	9306	9331	9356	9381	9406	9431	9456	9481	9506	9531	9556	9581	9606	9631	9656	9681	9706	9731	9756	9781	9806	9831	9856	9881	9906	9931	9956	9981	10006	10031	10056	10081	10106	10131	10156	10181	10206	10231	10256	10281	10306	10331	10356	10381	10406	10431	10456	10481	10506	10531	10556	10581	10606	10631	10656	10681	10706	10731	10756	10781	10806	10831	10856	10881	10906	10931	10956	10981	11006	11031	11056	11081	11106	11131	11156	11181	11206	11231	11256	11281	11306	11331	11356	11381	11406	11431	11456	11481	11506	11531	11556	11581	11606	11631	11656	11681	11706	11731	11756	11781	11806	11831	11856	11881	11906	11931	11956	11981	12006	12031	12056	12081	12106	12131	12156	12181	12206	12231	12256	12281	12306	12331	12356	12381	12406	12431	12456	12481	12506	12531	12556	12581	12606	12631	12656	12681	12706	12731	12756	12781	12806	12831	12856	12881	12906	12931	12956	12981	13006	13031	13056	13081	13106	13131	13156	13181	13206	13231	13256	13281	13306	13331	13356	13381	13406	13431	13456	13481	13506	13531	13556	13581	13606	13631	13656	13681	13706	13731	13756	13781	13806	13831	13856	13881	13906	13931	13956	13981	14006	14031	14056	14081	14106	14131	14156	14181	14206	14231	14256	14281	14306	14331	14356	14381	14406	14431	14456	14481	14506	14531	14556	14581	14606	14631	14656	14681	14706	14731	14756	14781	14806	14831	14856	14881	14906	14931	14956	14981	15006	15031	15056	15081	15106	15131	15156	15181	15206	15231	15256	15281	15306	15331	15356	15381	15406	15431	15456	15481	15506	15531	15556	15581	15606	15631	15656	15681	15706	15731	15756	15781	15806	15831	15856	15881	15906	15931	15956	15981	16006	16031	16056	16081	16106	16131	16156	16181	16206	16231	16256	16281	16306	16331	16356	16381	16406	16431	16456	16481	16506	16531	16556	16581	16606	16631	16656	16681	16706	16731	16756	16781	16806	16831	16856	16881	16906	16931	16956	16981	17006	17031	17056	17081	17106	17131	17156	17181	17206	17231	17256	17281	17306	17331	17356	17381	17406	17431	17456	17481	17506	17531	17556	17581	17606	17631	17656	17681	17706	17731	17756	17781	17806	17831	17856	17881	17906	17931	17956	17981	18006	18031	18056	18081	18106	18131	18156	18181	18206	18231	18256	18281	18306	18331	18356	18381	18406	18431	18456	18481	18506	18531	18556	18581	18606	18631	18656	18681	18706	18731	18756	18781	18806	18831	18856	18881	18906	18931	18956	18981	19006	19031	19056	19081	19106	19131	19156	19181	19206	19231	19256	19281	19306	19331	19356	19381	19406	19431	19456	19481	19506	19531	19556	19581	19606	19631	19656	19681	19706	19731	19756	19781	19806	19831	19856	19881	19906	19931	19956	19981	20006	20031	20056	20081	20106	20131	20156	20181	20206	20231	20256	20281	20306	20331	20356	20381	20406	20431	20456	20481	20506	20531	20556	20581	20606	20631	20656	20681	20706	20731	20756	20781	20806	20831	20856	20881	20906	20931	20956	20981	21006	21031	21056	21081	21106	21131	21156	21181	21206	21231	21256	21281	21306	21331	21356	21381	21406	21431	21456	21481	21506	21531	21556	21581	21606	21631	21656	21681	21706	21731	21756	21781	21806	21831	21856	21881	21906	21931	21956	21981	22006	22031	22056	22081	22106	22131	22156	22181	22206	22231	22256	22281	22306	22331	22356	22381	22406	22431	22456	22481	22506	22531	22556	22581	22606	22631	22656	22681	22706	22731	22756	22781	22806	22831	22856	22881	22906	22931	22956	22981	23006	23031	23056	23081	23106	23131	23156	23181	23206	23231	23256	23281	23306	23331	23356	23381	23406	23431	23456	23481	23506	23531	23556	23581	23606	23631	23656	23681	23706	23731	23756	23781	23806	23831	23856	23881	23906	23931	23956	23981	24006	24031	24056	24081	24106	24131	24156	24181	24206	24231	24256	24281	24306	24331	24356	24381	24406	24431	24456	24481	24506	24531	24556	24581	24606	24631	24656	24681	24706	24731	24756	24781	24806	24831	24856	24881	24906	24931	24956	24981	25006	25031	25056	25081	25106	25131	25156	25181	25206	25231	25256	25281	25306	25331	25356	25381	25406	25431	25456	25481	25506	25531	25556	25581	25606	25631	25656	25681	25706	25731	25756	25781	25806	25831	25856	25881	25906	25931	25956	25981	26006	26031	26056	26081	26106	26131	26156	26181	26206	26231	26256	26281	26306	26331	26356	26381	26406	26431	26456	26481	26506	26531	26556	26581	26606	26631	26656	26681	26706	26731	26756	26781	26806	26831	26856	26881	26906	26931	26956	26981	27006	27031	27056	27081	27106	27131	27156	27181	27206	27231	27256	27281	27306	27331	27356	27381	27406	27431	27456	27481	27506	27531	27556	27581	27606	27631	27656	27681	27706	27731	27756	27781	27806	27831	27856	27881	27906	27931	27956	27981	28006	28031	28056	28081	28106	28131	28156	28181	28206	28231	28256	28281	28306	28331	28356	28381	28406	28431	28456	28481	28506	28531	28556	28581	28606	28631	28656	28681	28706	28731	28756	28781	28806	28831	28856	28881	28906	28931	28956	28981	29006	29031	29056	29081	29106	29131	29156	29181	29206	29231	29256	29281	29306	29331	29356	29381	29406	29431	29456	29481	29506	29531	29556	29581	29606	29631	29656	29681	29706	29731	29756	29781	29806	29831	29856	29881	29906	29931	29956	29981	30006	30031	30056	30081	30106	30131	30156	30181	30206	30231	30256	30281	30306	30331	30356	30381	30406	30431	30456	30481	30506	30531	30556	30581	30606	30631	30656	30681	30706	30731	30756	30781	30806	30831	30856	30881	30906	30931	30956	30981	31006	31031	31056	31081	31106	31131	31156	31181	31206	31231	31256	31281	31306	31331	31356	31381	31406	31431	31456	31481	31506
-----------------	------	------	------	------	------	------	------	------	------	------	------	------	------	------	------	------	------	------	------	------	------	------	------	------	------	------	------	------	------	------	------	------	------	------	------	------	------	------	------	------	------	------	------	------	------	------	------	------	------	------	------	------	------	------	------	------	------	------	------	------	------	------	------	------	------	------	------	------	------	------	------	------	------	------	------	------	------	------	------	------	------	------	------	------	------	------	------	------	------	------	------	------	------	------	------	------	------	------	------	------	------	------	------	------	------	------	------	------	------	------	------	------	------	------	------	------	------	------	------	------	------	------	------	------	------	------	------	------	------	------	------	------	------	------	------	------	------	------	------	------	------	------	------	------	------	------	------	------	------	------	------	------	------	------	------	------	------	------	------	------	------	------	------	------	------	------	------	------	------	------	------	------	------	------	------	------	------	------	------	------	------	------	------	------	------	------	------	------	------	------	------	------	------	------	------	------	------	------	------	------	------	------	------	------	------	------	------	------	------	------	------	------	------	------	------	------	------	------	------	------	------	------	------	------	------	------	------	------	------	------	------	------	------	------	------	------	------	------	------	------	------	------	------	------	------	------	------	------	------	------	------	------	------	------	------	------	------	------	------	------	------	------	------	------	------	------	------	------	------	------	------	------	------	------	------	------	------	------	------	------	------	------	------	------	------	------	------	------	------	------	------	------	------	------	------	------	------	------	------	------	------	------	------	------	------	------	------	------	------	------	------	------	------	------	------	------	------	------	------	------	------	------	------	------	------	------	------	------	------	------	------	------	------	------	------	------	------	------	------	------	------	------	------	------	------	------	------	------	------	------	------	------	------	------	------	------	------	------	------	------	------	------	------	------	------	------	------	------	------	------	------	------	------	------	------	------	------	------	------	------	------	------	------	------	------	------	------	------	------	------	-------	-------	-------	-------	-------	-------	-------	-------	-------	-------	-------	-------	-------	-------	-------	-------	-------	-------	-------	-------	-------	-------	-------	-------	-------	-------	-------	-------	-------	-------	-------	-------	-------	-------	-------	-------	-------	-------	-------	-------	-------	-------	-------	-------	-------	-------	-------	-------	-------	-------	-------	-------	-------	-------	-------	-------	-------	-------	-------	-------	-------	-------	-------	-------	-------	-------	-------	-------	-------	-------	-------	-------	-------	-------	-------	-------	-------	-------	-------	-------	-------	-------	-------	-------	-------	-------	-------	-------	-------	-------	-------	-------	-------	-------	-------	-------	-------	-------	-------	-------	-------	-------	-------	-------	-------	-------	-------	-------	-------	-------	-------	-------	-------	-------	-------	-------	-------	-------	-------	-------	-------	-------	-------	-------	-------	-------	-------	-------	-------	-------	-------	-------	-------	-------	-------	-------	-------	-------	-------	-------	-------	-------	-------	-------	-------	-------	-------	-------	-------	-------	-------	-------	-------	-------	-------	-------	-------	-------	-------	-------	-------	-------	-------	-------	-------	-------	-------	-------	-------	-------	-------	-------	-------	-------	-------	-------	-------	-------	-------	-------	-------	-------	-------	-------	-------	-------	-------	-------	-------	-------	-------	-------	-------	-------	-------	-------	-------	-------	-------	-------	-------	-------	-------	-------	-------	-------	-------	-------	-------	-------	-------	-------	-------	-------	-------	-------	-------	-------	-------	-------	-------	-------	-------	-------	-------	-------	-------	-------	-------	-------	-------	-------	-------	-------	-------	-------	-------	-------	-------	-------	-------	-------	-------	-------	-------	-------	-------	-------	-------	-------	-------	-------	-------	-------	-------	-------	-------	-------	-------	-------	-------	-------	-------	-------	-------	-------	-------	-------	-------	-------	-------	-------	-------	-------	-------	-------	-------	-------	-------	-------	-------	-------	-------	-------	-------	-------	-------	-------	-------	-------	-------	-------	-------	-------	-------	-------	-------	-------	-------	-------	-------	-------	-------	-------	-------	-------	-------	-------	-------	-------	-------	-------	-------	-------	-------	-------	-------	-------	-------	-------	-------	-------	-------	-------	-------	-------	-------	-------	-------	-------	-------	-------	-------	-------	-------	-------	-------	-------	-------	-------	-------	-------	-------	-------	-------	-------	-------	-------	-------	-------	-------	-------	-------	-------	-------	-------	-------	-------	-------	-------	-------	-------	-------	-------	-------	-------	-------	-------	-------	-------	-------	-------	-------	-------	-------	-------	-------	-------	-------	-------	-------	-------	-------	-------	-------	-------	-------	-------	-------	-------	-------	-------	-------	-------	-------	-------	-------	-------	-------	-------	-------	-------	-------	-------	-------	-------	-------	-------	-------	-------	-------	-------	-------	-------	-------	-------	-------	-------	-------	-------	-------	-------	-------	-------	-------	-------	-------	-------	-------	-------	-------	-------	-------	-------	-------	-------	-------	-------	-------	-------	-------	-------	-------	-------	-------	-------	-------	-------	-------	-------	-------	-------	-------	-------	-------	-------	-------	-------	-------	-------	-------	-------	-------	-------	-------	-------	-------	-------	-------	-------	-------	-------	-------	-------	-------	-------	-------	-------	-------	-------	-------	-------	-------	-------	-------	-------	-------	-------	-------	-------	-------	-------	-------	-------	-------	-------	-------	-------	-------	-------	-------	-------	-------	-------	-------	-------	-------	-------	-------	-------	-------	-------	-------	-------	-------	-------	-------	-------	-------	-------	-------	-------	-------	-------	-------	-------	-------	-------	-------	-------	-------	-------	-------	-------	-------	-------	-------	-------	-------	-------	-------	-------	-------	-------	-------	-------	-------	-------	-------	-------	-------	-------	-------	-------	-------	-------	-------	-------	-------	-------	-------	-------	-------	-------	-------	-------	-------	-------	-------	-------	-------	-------	-------	-------	-------	-------	-------	-------	-------	-------	-------	-------	-------	-------	-------	-------	-------	-------	-------	-------	-------	-------	-------	-------	-------	-------	-------	-------	-------	-------	-------	-------	-------	-------	-------	-------	-------	-------	-------	-------	-------	-------	-------	-------	-------	-------	-------	-------	-------	-------	-------	-------	-------	-------	-------	-------	-------	-------	-------	-------	-------	-------	-------	-------	-------	-------	-------	-------	-------	-------	-------	-------	-------	-------	-------	-------	-------	-------	-------	-------	-------	-------	-------	-------	-------	-------	-------	-------	-------	-------	-------	-------	-------	-------	-------	-------	-------	-------	-------	-------	-------	-------	-------	-------	-------	-------	-------	-------	-------	-------	-------	-------	-------	-------	-------	-------	-------	-------	-------	-------	-------	-------	-------	-------	-------	-------	-------	-------	-------	-------	-------	-------	-------	-------	-------	-------	-------	-------	-------	-------	-------	-------	-------	-------	-------	-------	-------	-------	-------	-------	-------	-------	-------	-------	-------	-------	-------	-------	-------	-------	-------	-------	-------	-------	-------	-------	-------	-------	-------	-------	-------	-------	-------	-------	-------	-------	-------	-------	-------	-------	-------	-------	-------	-------	-------	-------	-------	-------	-------	-------	-------	-------	-------	-------	-------	-------	-------	-------	-------	-------	-------	-------	-------	-------	-------	-------	-------	-------	-------	-------	-------	-------	-------	-------	-------	-------	-------	-------	-------	-------	-------	-------	-------	-------	-------	-------	-------	-------	-------	-------	-------	-------	-------	-------	-------	-------	-------	-------	-------	-------	-------	-------	-------	-------	-------	-------	-------	-------	-------	-------	-------	-------	-------	-------	-------	-------	-------	-------	-------	-------	-------	-------	-------	-------	-------	-------	-------	-------	-------	-------	-------	-------	-------	-------	-------	-------	-------	-------	-------	-------	-------	-------	-------	-------	-------	-------	-------	-------	-------	-------	-------



Przebudowa drogi gminnej w Jazach				
Inwestor:		Gmina Dygowo		
Zakład Projektowania / Nadzoru Budowlanego "WIS - 444" s.c. W Grzywecku, Jankowiak 78 - 200 Białogard	Opracował:	Upr. Bud. Nr P-2001/150/71 Kraków	DATA X. 2014	
	Projektował:	Upr. Bud. Nr UAN N/7210/847/88 Koszalin	SKALA 1:100/1000	
	Sprawdził:	Upr. Bud. Nr ZAP/0046/POCD/07	NR RYSUNKU 3-3	



Zjazd str. lewa km 2+730,00  
Zjazd str. prawa km 2+730,00  
zmiana rodzaju naw. km 2+740,00  
Zjazd str. prawa km 2+745,00  
Zjazd str. prawa km 2+777,00  
Zjazd str. lewa km 3+002,00

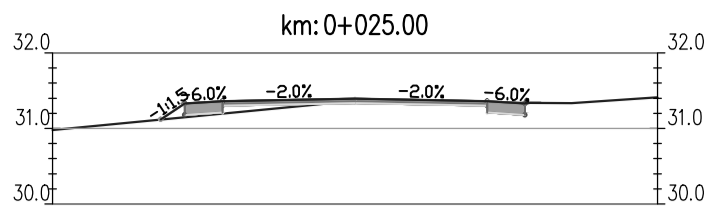


Przebudowa drogi gminnej w Jazach			
Profil podłużny			
Inwestor: Gmina Dygowo			
Zakład Projektowania i Nadzoru Budowlanego "WIS - KAP" s.c. W Grzywecku, Jankowicki 78 - 200 Białogard		Opracował: Upr. Bud. Nr 9 - 2001/150/71 Kraków Projektował: Upr. Bud. Nr UAN N/ 7210/847/88 Koszalin Sprawdził: Upr. Bud. Nr Edyta Dombrowska ZAP/0046/POOD/07	
DATA X 2014		SKALA 1:100/1000	
NR RYSUNKU 3-4			

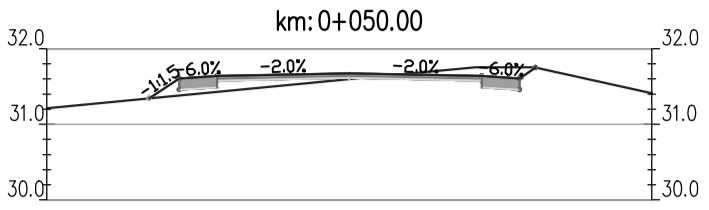
Koniec opracowania 3+846,92



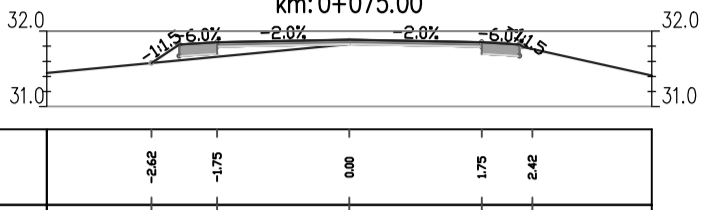




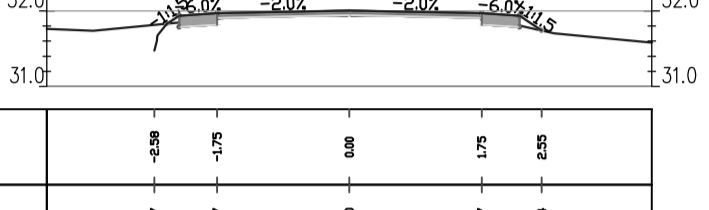
Odsunięcia od osi		-2.57	-1.75	0.00	1.75	2.45
Rzędne drogi		31.12	31.26	31.29	31.26	31.4
Rzędne terenu			31.25	31.25		31.44



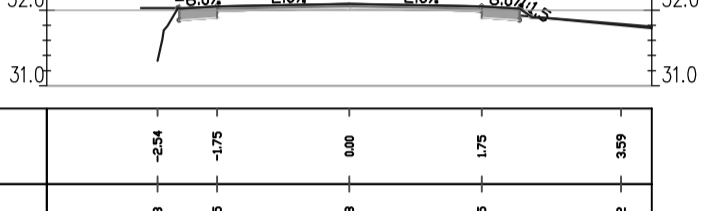
Odsunięcia od osi		-2.45	-1.75	0.00	1.75	2.44
Rzędne drogi		31.34	31.44	31.67	31.74	31.75
Rzędne terenu			31.65	31.76	31.76	31.76



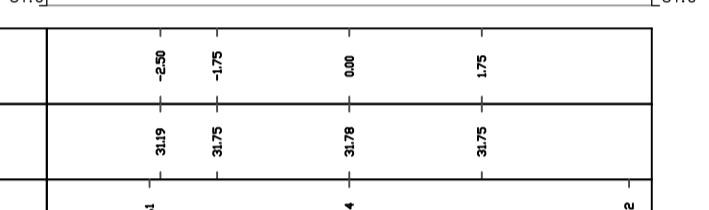
Odsunięcia od osi		-2.62	-1.75	0.00	1.75	2.42
Rzędne drogi		31.28	31.65	31.65	31.65	31.7
Rzędne terenu			31.63	31.65	31.65	31.7



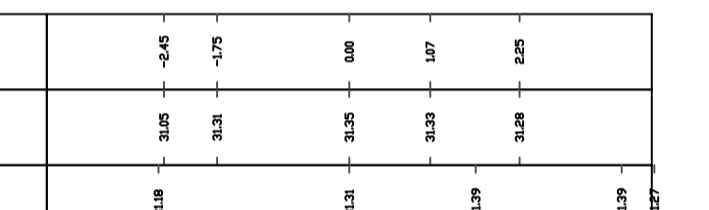
Odsunięcia od osi		-2.58	-1.75	0.00	1.75	2.25
Rzędne drogi		31.7	31.74	31.97	31.97	31.74
Rzędne terenu			31.74	31.94	31.94	31.74



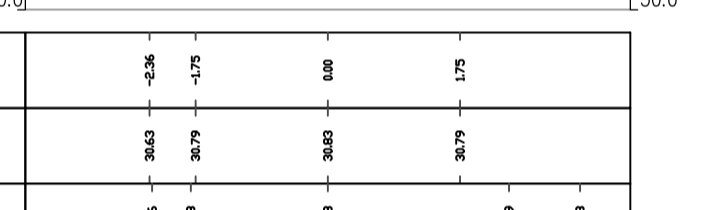
Odsunięcia od osi		-2.54	-1.75	0.00	1.75	2.39
Rzędne drogi		32.29	32.29	32.29	32.29	32.29
Rzędne terenu			32.29	32.29	32.29	32.29



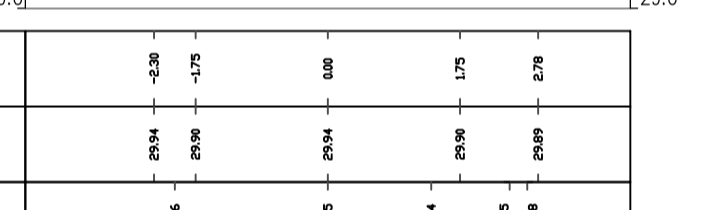
Odsunięcia od osi		-2.58	-1.75	0.00	1.75	2.39
Rzędne drogi		31.61	31.7	31.7	31.7	31.7
Rzędne terenu			31.7	31.7	31.7	31.7



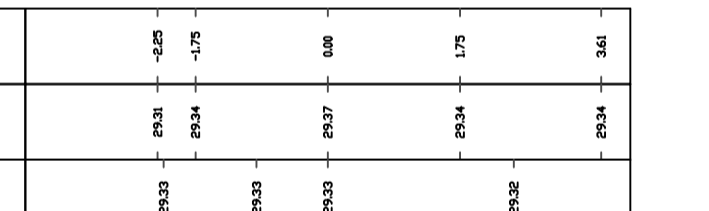
Odsunięcia od osi		-2.4	-1.75	0.00	1.75	2.25
Rzędne drogi		31.18	31.25	31.25	31.25	31.25
Rzędne terenu			31.1	31.25	31.25	31.25



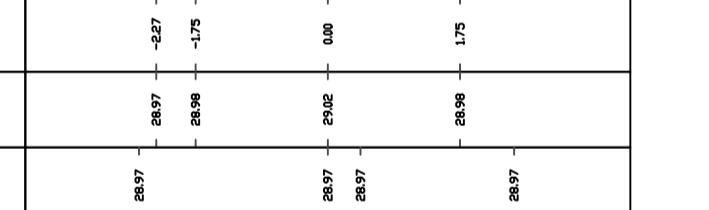
Odsunięcia od osi		-2.36	-1.75	0.00	1.75	2.33
Rzędne drogi		30.76	30.76	30.76	30.76	30.76
Rzędne terenu			30.76	30.76	30.76	30.76



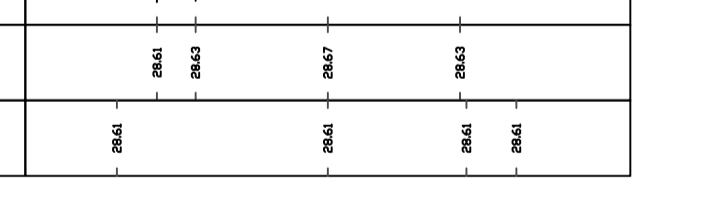
Odsunięcia od osi		-2.28	-1.75	0.00	1.75	2.70
Rzędne drogi		29.94	29.96	29.94	29.94	29.94
Rzędne terenu			29.85	29.94	29.85	29.78



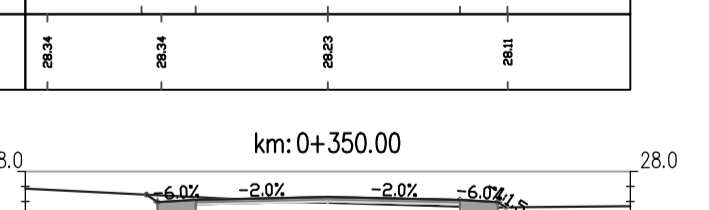
Odsunięcia od osi		-2.25	-1.75	0.00	1.75	2.61
Rzędne drogi		29.21	29.24	29.27	29.24	29.24
Rzędne terenu			29.23	29.23	29.23	29.22



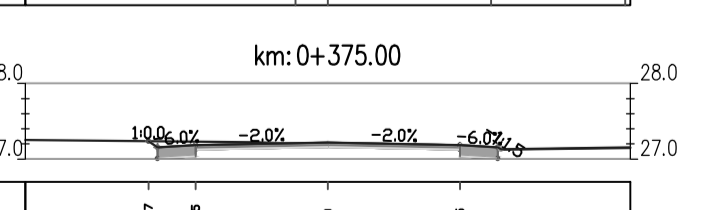
Odsunięcia od osi		-2.27	-1.75	0.00	1.75	2.67
Rzędne drogi		28.97	28.98	28.97	28.98	28.97
Rzędne terenu			28.97	28.97	28.97	28.97



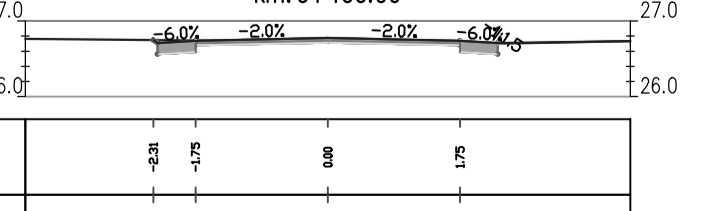
Odsunięcia od osi		-2.26	-1.75	0.00	1.75	2.61
Rzędne drogi		28.61	28.63	28.67	28.63	28.61
Rzędne terenu			28.61	28.61	28.61	28.61



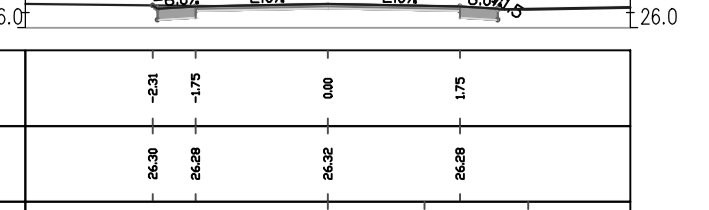
Odsunięcia od osi		-2.47	-1.75	0.00	1.75	2.58
Rzędne drogi		28.24	28.22	28.25	28.22	28.11
Rzędne terenu			28.23	28.25	28.11	28.11



Odsunięcia od osi		-2.40	-1.75	0.00	1.75	2.56
Rzędne drogi		27.69	27.62	27.66	27.62	27.52
Rzędne terenu			27.59	27.59	27.52	27.54



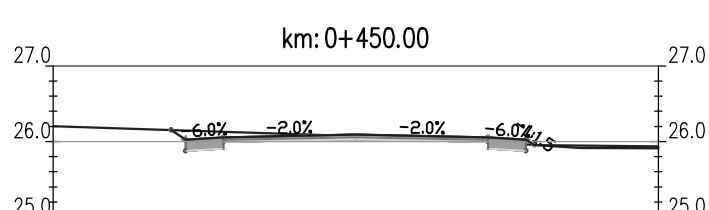
Odsunięcia od osi		-2.27	-1.75	0.00	1.75	2.73
Rzędne drogi		27.24	27.19	27.22	27.19	27.13
Rzędne terenu			27.22	27.19	27.13	27.13



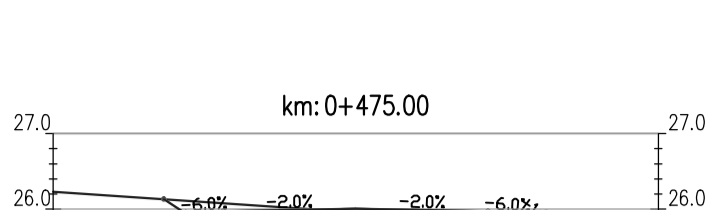
Odsunięcia od osi		-2.21	-1.75	0.00	1.75	2.71
Rzędne drogi		26.75	26.74	26.77	26.74	26.71
Rzędne terenu			26.75	26.75	26.71	26.71



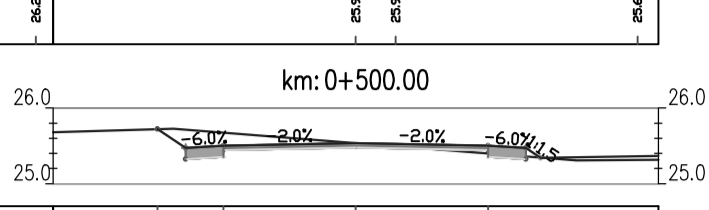
Odsunięcia od osi		-2.21	-1.75	0.00	1.75	2.64
Rzędne drogi		26.26	26.28	26.26	26.28	26.24
Rzędne terenu			26.27	26.25	26.25	26.24



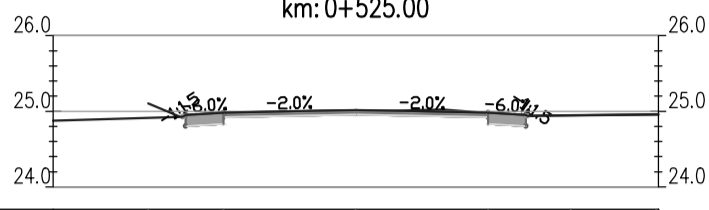
Odsunięcia od osi		-2.44	-1.75	0.00	1.75	2.51
Rzędne drogi		26.15	26.06	26.09	26.06	25.91
Rzędne terenu			26.07	26.03	25.91	25.91



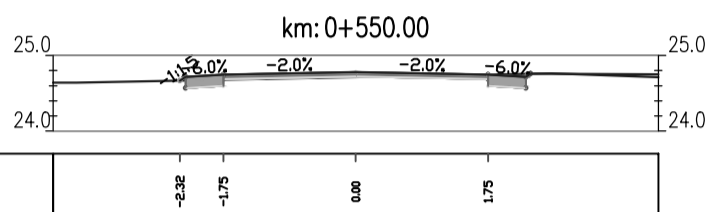
Odsunięcia od osi		-2.54	-1.75	0.00	1.75	2.87
Rzędne drogi		26.13	25.97	26.1	25.97	25.77
Rzędne terenu			25.95	25.95	25.77	25.77



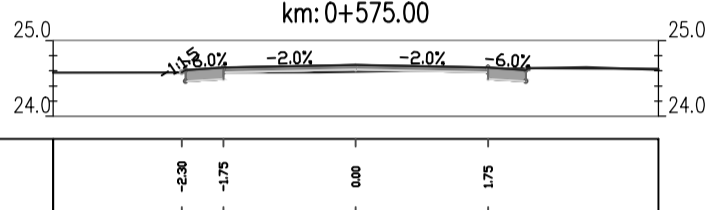
Odsunięcia od osi		-2.62	-1.75	0.00	1.75	2.87
Rzędne drogi		25.72	25.58	25.54	25.58	25.38
Rzędne terenu			25.54	25.54	25.38	25.38



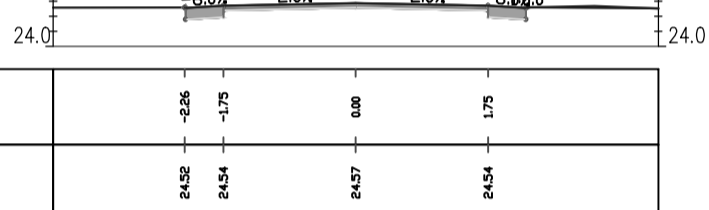
Odsunięcia od osi		-2.72	-1.75	0.00	1.75	2.84
Rzędne drogi		25.11	24.98	25.02	24.98	24.95
Rzędne terenu			24.99	25.03	24.94	24.94



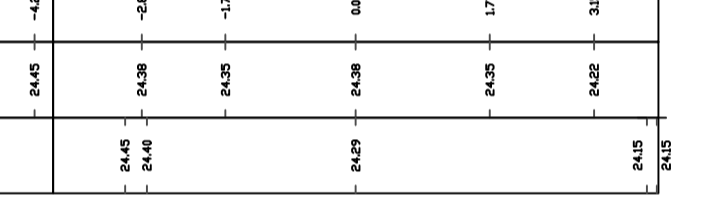
Odsunięcia od osi		-2.32	-1.75	0.00	1.75	2.84
Rzędne drogi		24.67	24.75	24.78	24.75	24.76
Rzędne terenu			24.71	24.71	24.76	24.76



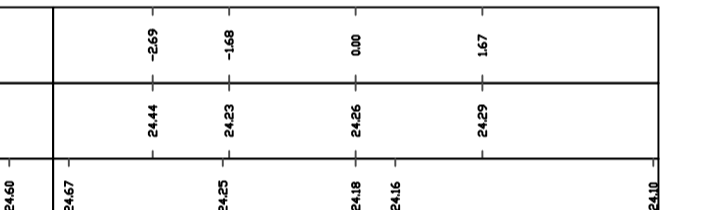
Odsunięcia od osi		-2.38	-1.75	0.00	1.75	2.45
Rzędne drogi		24.58	24.54	24.68	24.64	24.62
Rzędne terenu			24.58	24.59	24.62	24.62



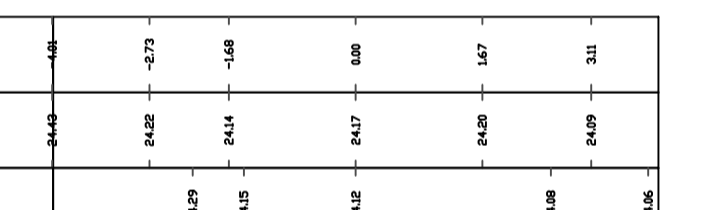
Odsunięcia od osi		-2.28	-1.75	0.00	1.75	2.42
Rzędne drogi		24.52	24.54	24.57	24.54	24.52
Rzędne terenu			24.52	24.52	24.52	24.52



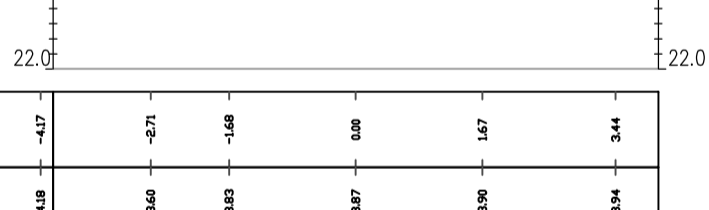
Odsunięcia od osi		-4.25	-1.75	0.00	1.75	2.15
Rzędne drogi		24.45	24.38	24.38	24.38	24.25
Rzędne terenu			24.45	24.39	24.38	24.15



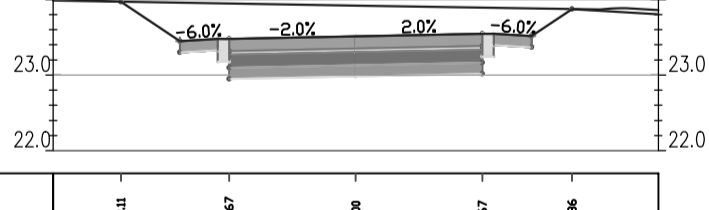
Odsunięcia od osi		-2.69	-1.68	0.00	1.67	2.41
Rzędne drogi		24.44	24.23	24.26	24.29	24.15
Rzędne terenu			24.25	24.18	24.15	24.15



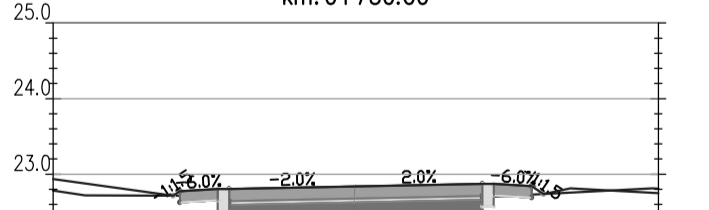
Odsunięcia od osi		-2.73	-1.68	0.00	1.67	2.11
Rzędne drogi		24.28	24.1	24.17	24.25	24.29
Rzędne terenu			24.15	24.12	24.08	24.06



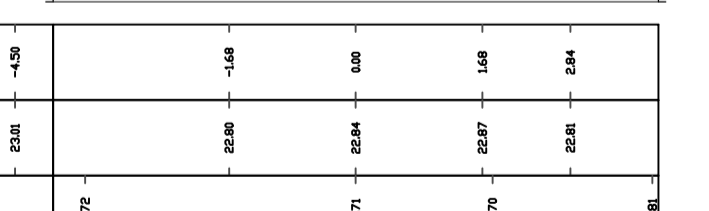
Odsunięcia od osi		-2.71	-1.68	0.00	1.67	2.44
Rzędne drogi		23.60	23.53	23.57	23.56	23.54
Rzędne terenu			23.65	23.67	23.67	23.67



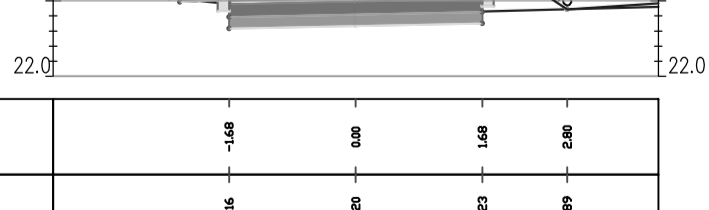
Odsunięcia od osi		-3.11	-1.67	0.00	1.67	2.56
Rzędne drogi		23.97	23.88	23.91	23.97	23.97
Rzędne terenu			23.92	23.92	23.97	23.98



Odsunięcia od osi		-4.29	-1.68	0.00	1.68	2.84
Rzędne drogi		23.21	22.88	22.94	22.97	22.81
Rzędne terenu			22.71	22.71	22.79	22.81



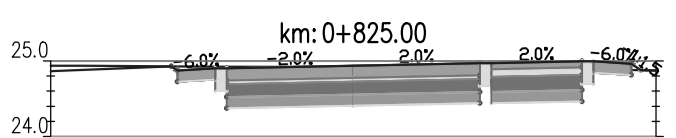
Odsunięcia od osi		-2.71	-1.68	0.00	1.67	2.86
Rzędne drogi		24.25	24.24	24.27	24.25	24.21
Rzędne terenu			24.22	24.22	24.22	23.99



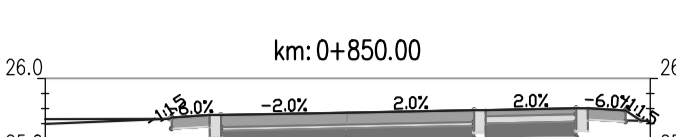
Odsunięcia od osi		-2.71	-1.68	0.00	1.67	2.43
Rzędne drogi		24.12	24.25	24.27	24.25	24.21
Rzędne terenu			24.22	24.22	24.22	23.99

Przebudowa drogi gminnej w Jazach

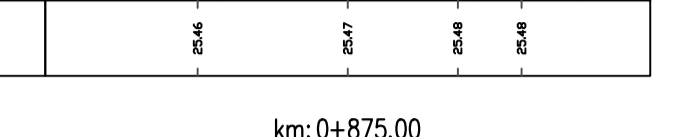
Investor:	Gmina Dygowo	Upr. Bud. Nr 9 - 2001/150/71 Kraków	DATA X 2014
Zakład Projektowania i Nadzoru Budowlanego "WIE-MAR" s.c.	Projektował: Marian Jankowiak	Upr. Bud. Nr UAN N/ 7210/847/88 Koszalin	SKALA 1:100
W.Grzywański, Janowskiak 78 - 200 Białogard	Sprawił: Edyta Dombrowska	Upr. Bud. NR ZAP/0046/POD/07	NR RYSUNKU 4.1.1



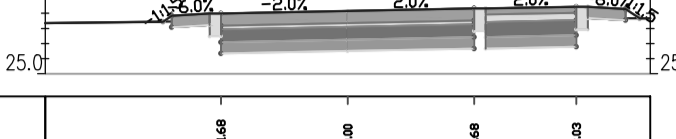
Odsunięcia od osi					
Rzędne drogi					
Rzędne terenu	24.94	24.92	24.94	24.92	24.99



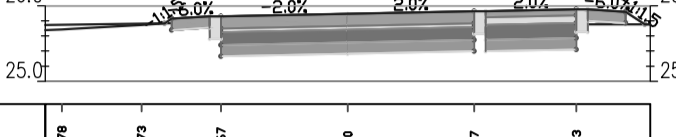
Odsunięcia od osi					
Rzędne drogi					
Rzędne terenu	25.46	25.51	25.53	25.58	25.68



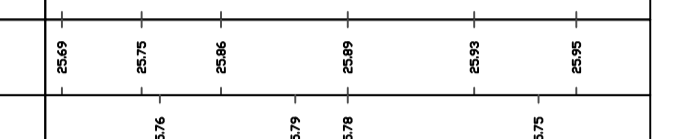
Odsunięcia od osi					
Rzędne drogi					
Rzędne terenu	25.69	25.73	25.73	25.74	25.79



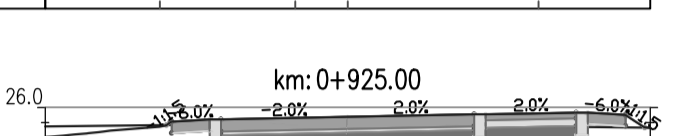
Odsunięcia od osi	-3.78	-3.73	-1.67	0.00	1.67	3.03
Rzędne drogi	25.61	25.75	25.86	25.99	25.93	25.95
Rzędne terenu	25.76	25.79	25.78	25.75	25.75	25.75



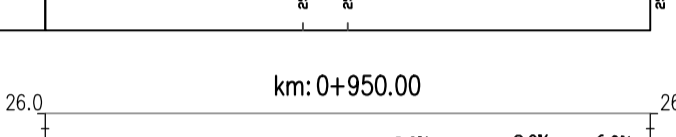
Odsunięcia od osi	-4.24	-3.13	-1.68	0.00	1.67	3.02
Rzędne drogi	25.59	25.69	25.84	25.87	25.91	25.93
Rzędne terenu	25.79	25.78	25.78	25.73	25.73	25.73



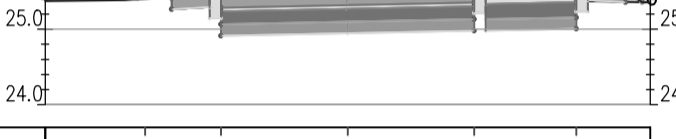
Odsunięcia od osi						
Rzędne drogi	25.26	25.40	25.44	25.48	25.51	25.53
Rzędne terenu	25.42	25.42	25.41	25.41	25.37	25.37



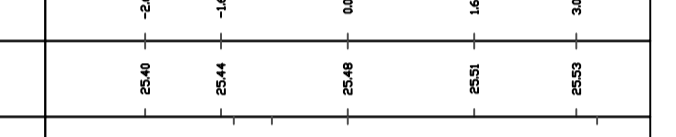
Odsunięcia od osi						
Rzędne drogi	24.89	24.88	24.94	24.97	25.00	25.03
Rzędne terenu	24.89	24.88	24.97	24.97	25.00	24.94



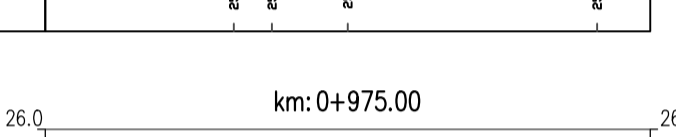
Odsunięcia od osi						
Rzędne drogi	24.19	24.31	24.31	24.35	24.38	24.41
Rzędne terenu	24.15	24.15	24.13	24.13	24.12	24.12



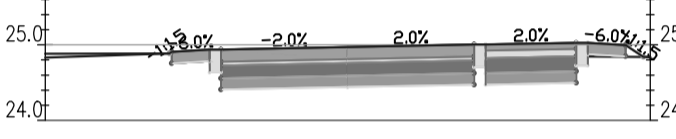
Odsunięcia od osi						
Rzędne drogi	23.47	23.69	23.72	23.76	23.78	23.81
Rzędne terenu	23.41	23.41	23.44	23.44	23.41	23.41



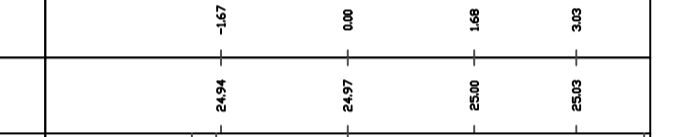
Odsunięcia od osi						
Rzędne drogi	22.94	23.07	23.10	23.13	23.16	23.16
Rzędne terenu	22.95	22.96	22.96	22.96	22.94	22.94



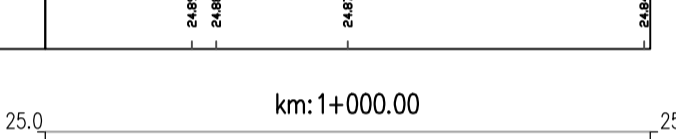
Odsunięcia od osi	-3.45	-1.68	0.00	1.67	3.03	
Rzędne drogi	22.27	22.48	22.51	22.55	22.57	22.57
Rzędne terenu	22.40	22.41	22.39	22.39	22.36	22.36



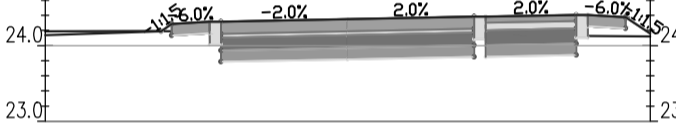
Odsunięcia od osi						
Rzędne drogi	22.01	22.01	22.06	22.09	22.12	22.15
Rzędne terenu	22.02	22.02	22.09	22.09	22.12	22.02



Odsunięcia od osi						
Rzędne drogi	21.57	21.45	21.48	21.51	21.54	21.54
Rzędne terenu	21.57	21.64	21.64	21.67	21.67	21.67



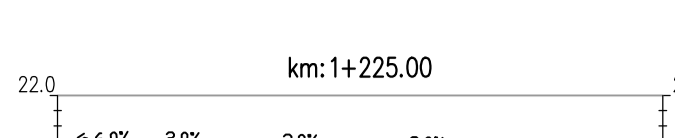
Odsunięcia od osi						
Rzędne drogi	21.16	21.4	21.45	21.48	21.50	21.50
Rzędne terenu	21.13	21.45	21.45	21.48	21.50	21.50



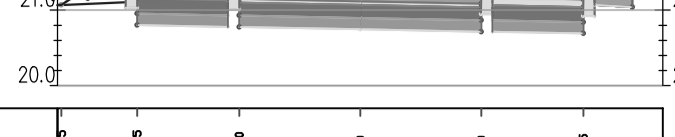
Odsunięcia od osi						
Rzędne drogi	21.45	21.74	21.71	21.68	21.65	21.62
Rzędne terenu	21.44	21.60	21.61	21.62	21.62	21.62



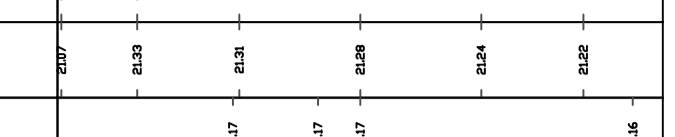
Odsunięcia od osi						
Rzędne drogi	21.94	21.91	21.88	21.85	21.82	21.82
Rzędne terenu	21.83	21.83	21.82	21.82	21.82	21.86



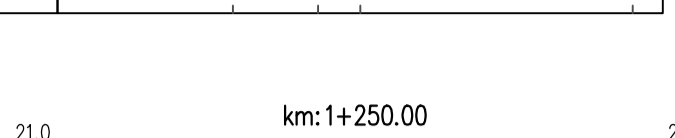
Odsunięcia od osi						
Rzędne drogi	21.97	21.93	21.91	21.88	21.84	21.82
Rzędne terenu	21.97	21.93	21.91	21.88	21.84	21.84



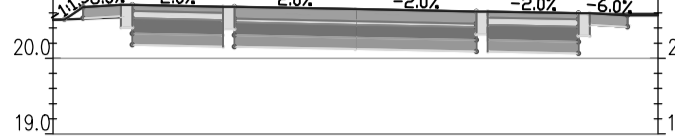
Odsunięcia od osi						
Rzędne drogi	20.71	20.68	20.65	20.62	20.59	20.59
Rzędne terenu	20.79	20.79	20.78	20.78	20.79	20.79



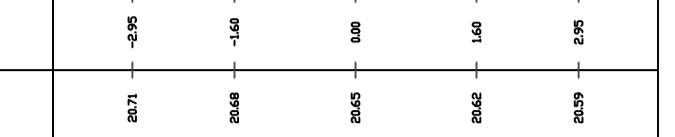
Odsunięcia od osi						
Rzędne drogi	19.99	20.00	20.04	20.03	20.04	20.05
Rzędne terenu	19.99	20.00	20.03	20.04	20.04	20.05



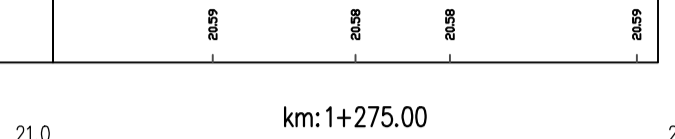
Odsunięcia od osi						
Rzędne drogi	19.94	19.73	19.67	19.64	19.61	19.59
Rzędne terenu	19.95	19.63	19.63	19.64	19.59	19.52



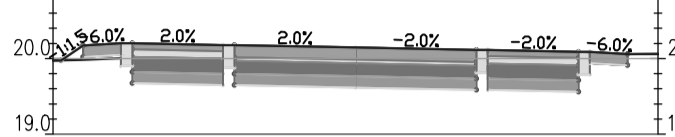
Odsunięcia od osi						
Rzędne drogi	19.00	19.05	19.15	19.12	19.09	19.07
Rzędne terenu	19.01	19.11	19.17	19.17	19.09	19.07



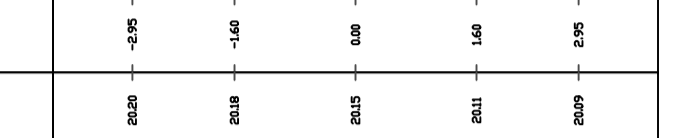
Odsunięcia od osi						
Rzędne drogi	18.47	18.42	18.45	18.52	18.52	18.53
Rzędne terenu	18.44	18.41	18.41	18.52	18.53	18.45



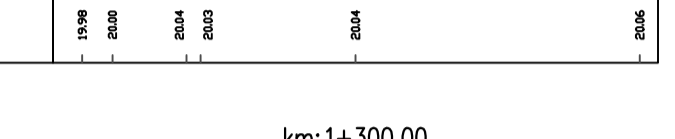
Odsunięcia od osi						
Rzędne drogi	18.06	18.10	18.07	18.04	18.02	18.02
Rzędne terenu	18.06	18.01	18.01	17.96	18.02	17.82



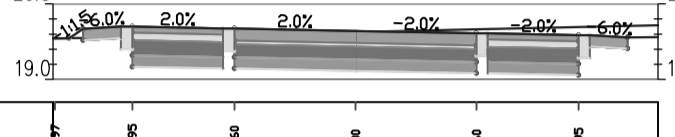
Odsunięcia od osi						
Rzędne drogi	17.96	18.06	18.02	17.99	17.97	17.82
Rzędne terenu	17.96	17.91	18.02	17.99	17.97	17.82



Odsunięcia od osi	-2.71	-2.71	-1.60	0.00	1.60	2.95
Rzędne drogi	18.17	18.17	18.26	18.27	18.24	18.42
Rzędne terenu	18.13	18.13	18.26	18.26	18.24	18.42



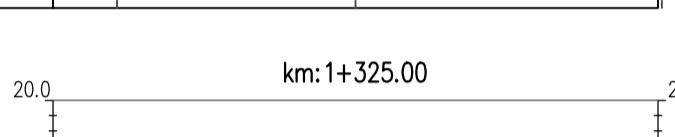
Odsunięcia od osi						
Rzędne drogi	18.68	18.69	18.79	18.76	18.68	18.68
Rzędne terenu	18.68	18.68	18.79	18.76	18.68	18.68



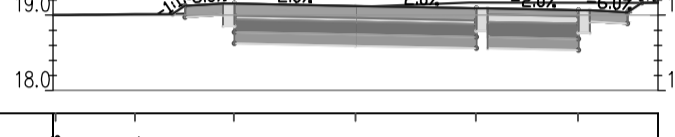
Odsunięcia od osi						
Rzędne drogi	19.32	19.47	19.44	19.41	19.38	19.38
Rzędne terenu	19.32	19.34	19.44	19.41	19.38	19.38



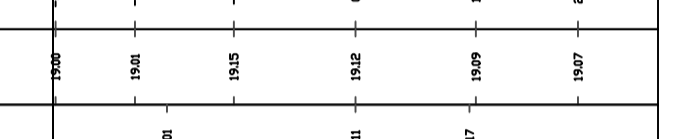
Odsunięcia od osi						
Rzędne drogi	20.06	20.14	20.11	20.08	20.06	20.06
Rzędne terenu	20.04	20.05	20.11	20.08	20.06	20.06



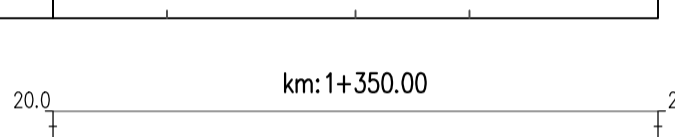
Odsunięcia od osi						
Rzędne drogi	21.05	21.02	21.03	21.02	20.97	20.94
Rzędne terenu	21.06	21.04	21.04	21.02	20.94	20.94



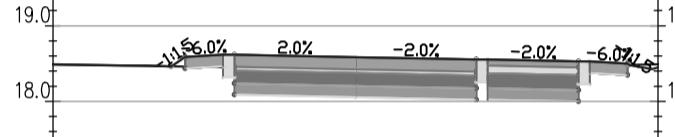
Odsunięcia od osi						
Rzędne drogi	21.98	21.98	21.95	21.92	21.87	21.87
Rzędne terenu	21.98	21.98	21.95	21.92	21.87	21.87



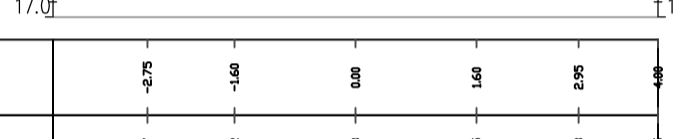
Odsunięcia od osi						
Rzędne drogi	21.67	21.66	21.70	21.73	21.73	21.64
Rzędne terenu	21.67	21.66	21.70	21.73	21.73	21.64



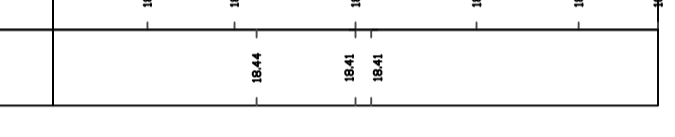
Odsunięcia od osi						
Rzędne drogi	21.84	21.87	21.87	21.87	21.87	21.82
Rzędne terenu	21.83	21.82	21.82	21.79	21.87	21.82



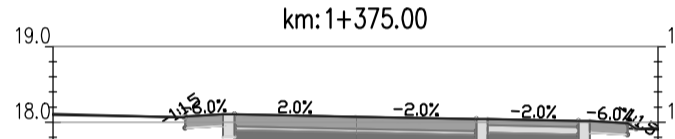
Odsunięcia od osi						
Rzędne drogi	21.84	21.85	21.85	21.85	21.85	21.82
Rzędne terenu	21.84	21.85	21.85	21.85	21.85	21.82



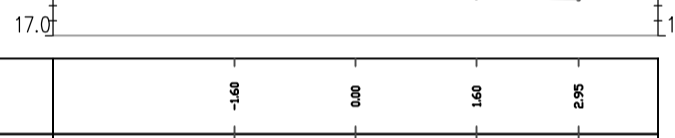
Odsunięcia od osi						
Rzędne drogi	21.84	21.85	21.85	21.85	21.85	21.82
Rzędne terenu	21.84	21.85	21.85	21.85	21.85	21.82



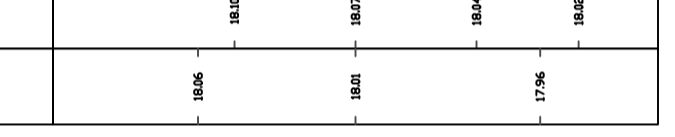
Odsunięcia od osi						
Rzędne drogi	21.84	21.85	21.85	21.85	21.85	21.82
Rzędne terenu	21.84	21.85	21.85	21.85	21.85	21.82



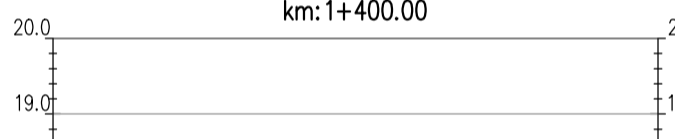
Odsunięcia od osi						
Rzędne drogi	21.84	21.85	21.85	21.85	21.85	21.82
Rzędne terenu	21.84	21.85	21.85	21.85	21.85	21.82



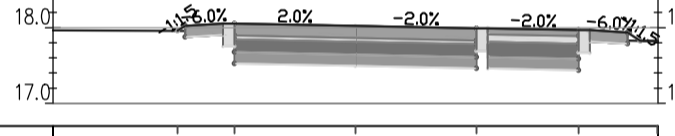
Odsunięcia od osi						
Rzędne drogi	21.84	21.85	21.85	21.85	21.85	21.82
Rzędne terenu	21.84	21.85	21.85	21.85	21.85	21.82



Odsunięcia od osi						
Rzędne drogi	21.84	21.85	21.85	21.85	21.85	21.82
Rzędne terenu	21.84	21.85	21.85	21.85	21.85	21.82

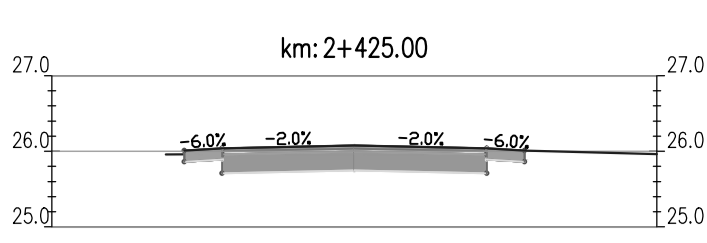


Odsunięcia od osi						
Rzędne drogi	21.84	21.85	21.85	21.85	21.85	21.82
Rzędne terenu	21.84	21.85	21.85	21.85	21.85	21.82

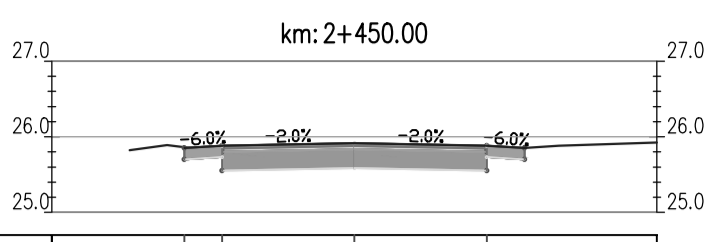


Odsunięcia od osi						
Rzędne drogi	21.84	21.85	21.85	21.85	21.85	21.82

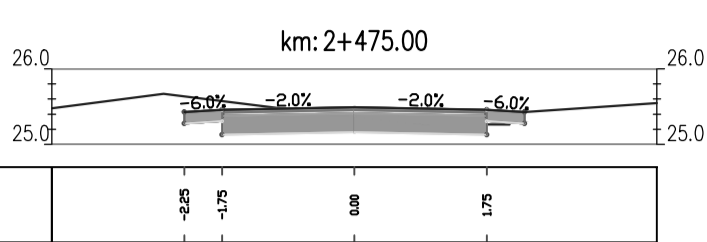




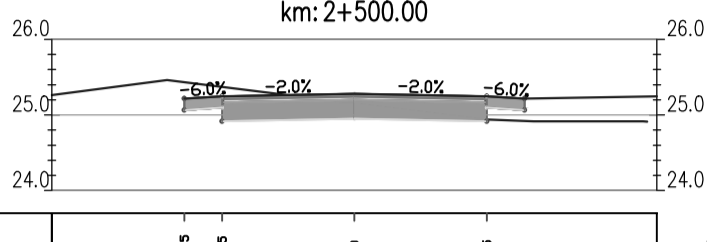
Odsunięcia od osi		-0.25	-1.75	0.00	1.75
Rzędne drogi		25.96	25.64	25.68	25.64
Rzędne terenu		25.96	25.96	25.73	25.73



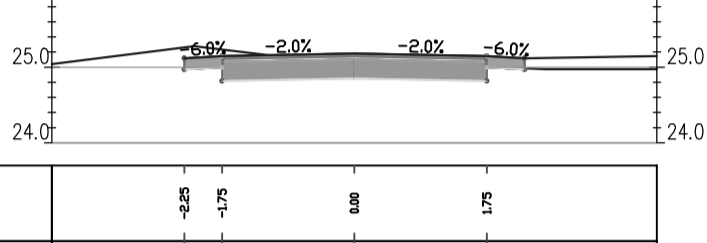
Odsunięcia od osi		-0.25	-1.75	0.00	1.75
Rzędne drogi		25.92	25.60	25.64	25.60
Rzędne terenu		25.92	25.75	25.73	25.74



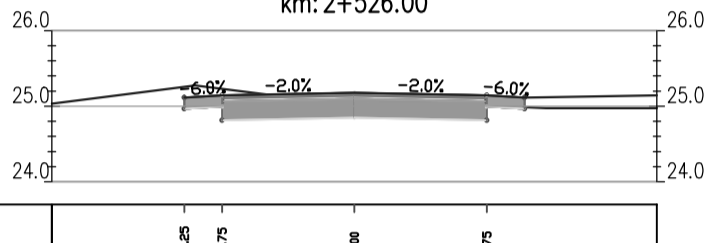
Odsunięcia od osi		-0.25	-1.75	0.00	1.75
Rzędne drogi		25.92	25.46	25.49	25.46
Rzędne terenu		25.92	25.36	25.27	25.26



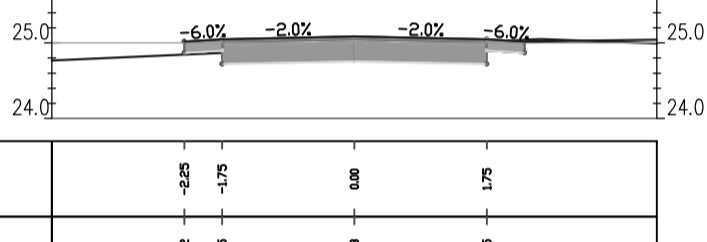
Odsunięcia od osi		-0.25	-1.75	0.00	1.75
Rzędne drogi		25.92	25.32	25.28	25.32
Rzędne terenu		25.13	25.39	25.13	25.13



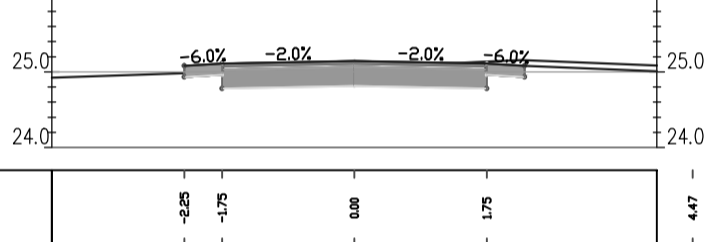
Odsunięcia od osi		-0.25	-1.75	0.00	1.75
Rzędne drogi		25.92	25.12	25.18	25.12
Rzędne terenu		24.97	25.08	25.12	24.97



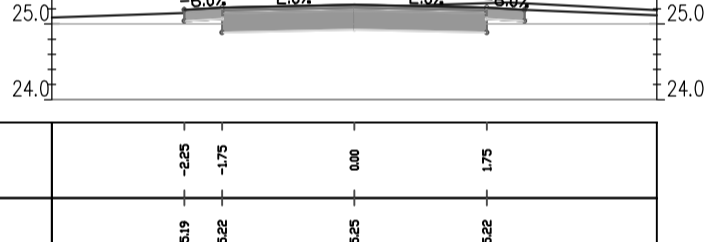
Odsunięcia od osi		-0.25	-1.75	0.00	1.75
Rzędne drogi		25.92	25.11	25.19	25.11
Rzędne terenu		24.95	25.27	25.13	24.97



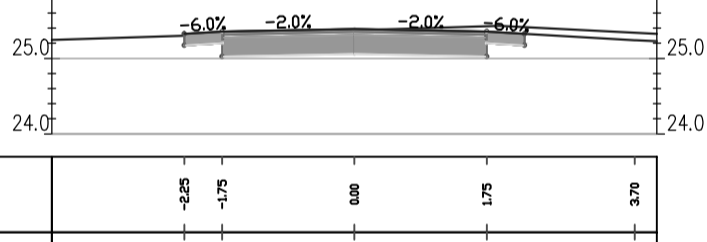
Odsunięcia od osi		-0.25	-1.75	0.00	1.75
Rzędne drogi		25.92	25.05	25.08	25.05
Rzędne terenu		24.75	24.94	25.05	24.98



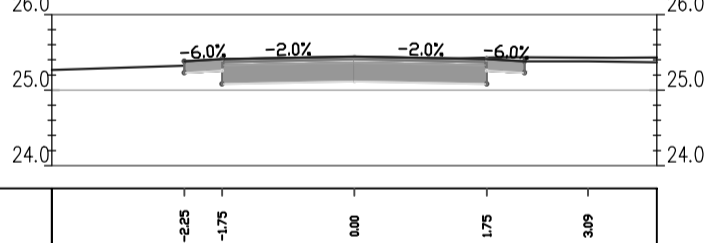
Odsunięcia od osi		-0.25	-1.75	0.00	1.75
Rzędne drogi		25.92	25.11	25.13	25.11
Rzędne terenu		24.99	25.07	25.14	24.99



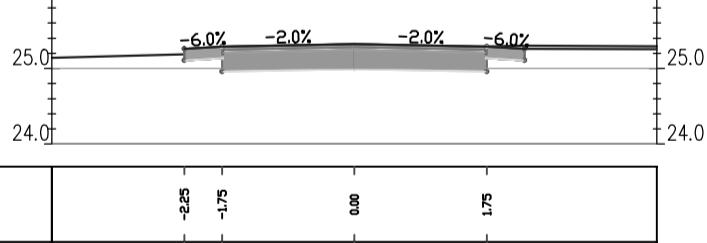
Odsunięcia od osi		-0.25	-1.75	0.00	1.75
Rzędne drogi		25.19	25.22	25.23	25.22
Rzędne terenu		25.20	25.22	25.28	25.15



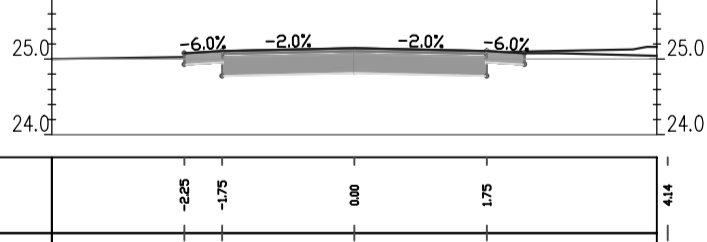
Odsunięcia od osi		-0.25	-1.75	0.00	1.75
Rzędne drogi		25.32	25.35	25.39	25.35
Rzędne terenu		25.29	25.37	25.43	25.24



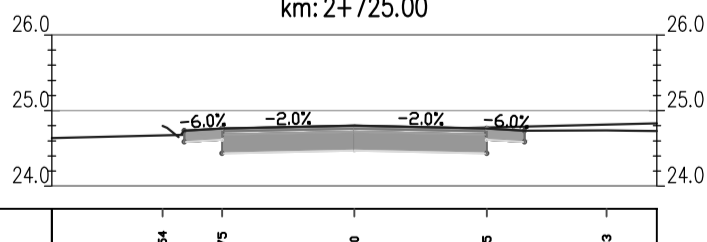
Odsunięcia od osi		-0.25	-1.75	0.00	1.75
Rzędne drogi		25.38	25.41	25.44	25.41
Rzędne terenu		25.33	25.38	25.43	25.43



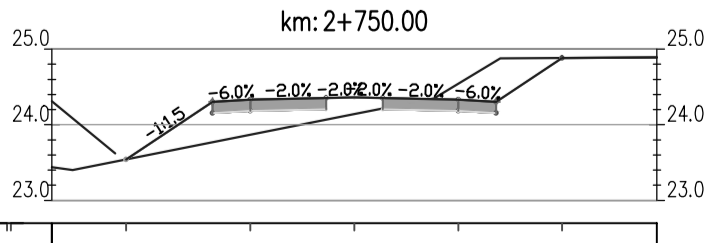
Odsunięcia od osi		-0.25	-1.75	0.00	1.75
Rzędne drogi		25.26	25.29	25.28	25.26
Rzędne terenu		25.13	25.24	25.30	25.13



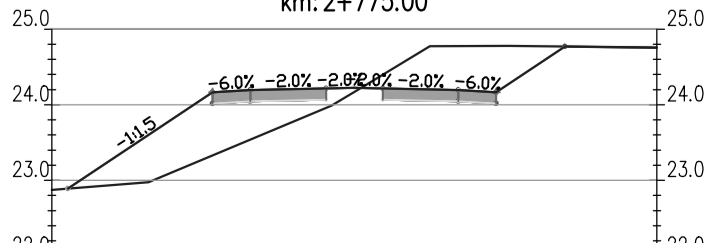
Odsunięcia od osi		-0.25	-1.75	0.00	1.75
Rzędne drogi		25.28	25.11	25.11	25.11
Rzędne terenu		24.98	25.16	25.19	25.14



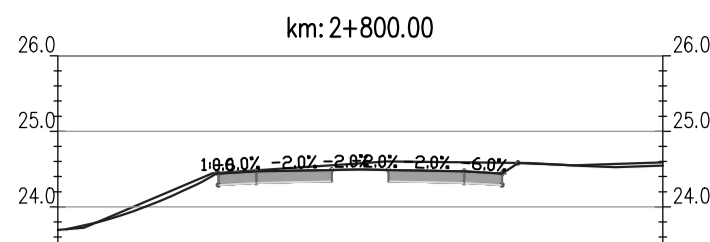
Odsunięcia od osi		-0.24	-1.75	0.00	1.75
Rzędne drogi		24.89	24.76	24.89	24.76
Rzędne terenu		24.63	24.62	24.73	24.74



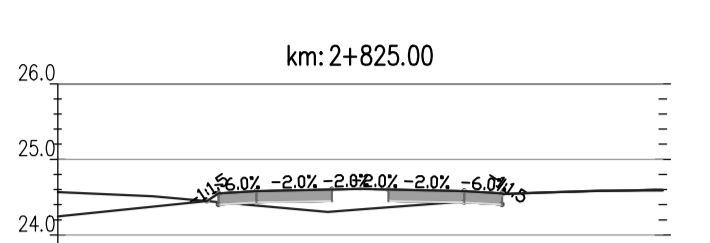
Odsunięcia od osi		-0.25	-1.75	0.00	1.75
Rzędne drogi		24.78	24.76	24.76	24.78
Rzędne terenu		23.46	23.97	24.14	24.08



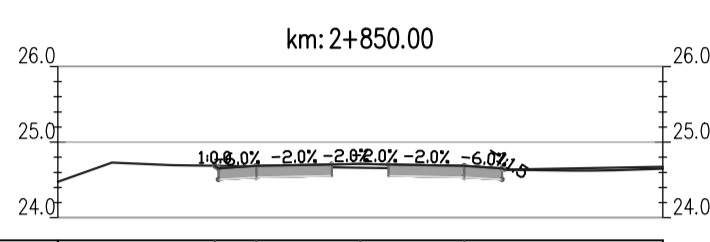
Odsunięcia od osi		-0.25	-1.38	0.00	1.37
Rzędne drogi		24.78	24.69	24.62	24.69
Rzędne terenu		23.99	24.11	24.17	24.78



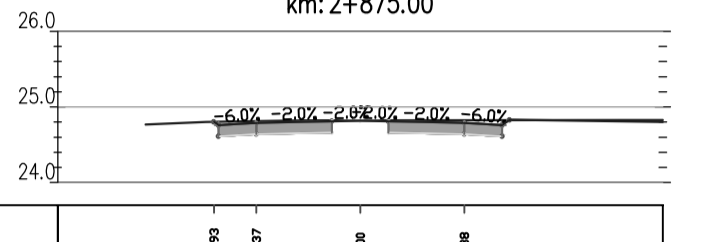
Odsunięcia od osi		-0.47	-0.41	-1.37	0.00	1.38	0.40
Rzędne drogi		24.38	24.19	24.17	24.29	24.17	24.27
Rzędne terenu		23.73	24.44	24.39	24.69	24.28	24.29



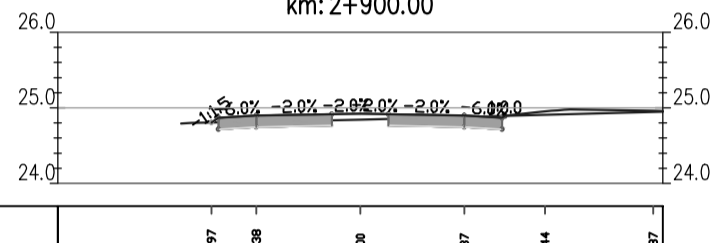
Odsunięcia od osi		-0.25	-1.37	0.00	1.38	0.43
Rzędne drogi		24.42	24.29	24.21	24.29	24.29
Rzędne terenu		24.60	24.24	24.24	24.44	24.24



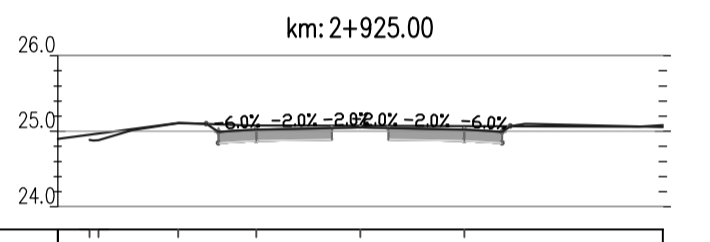
Odsunięcia od osi		-0.25	-1.37	0.00	1.38	0.43
Rzędne drogi		24.42	24.69	24.71	24.69	24.63
Rzędne terenu		24.73	24.69	24.66	24.64	24.63



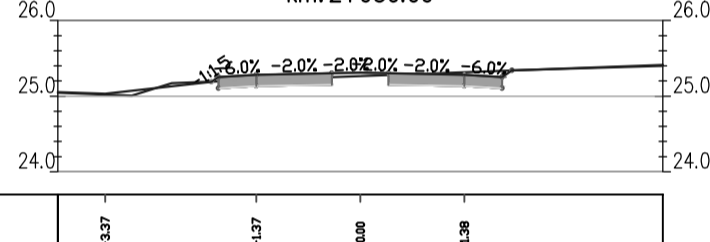
Odsunięcia od osi		-0.25	-1.37	0.00	1.38	0.43
Rzędne drogi		24.77	24.80	24.79	24.82	24.79
Rzędne terenu		24.80	24.82	24.82	24.83	24.83



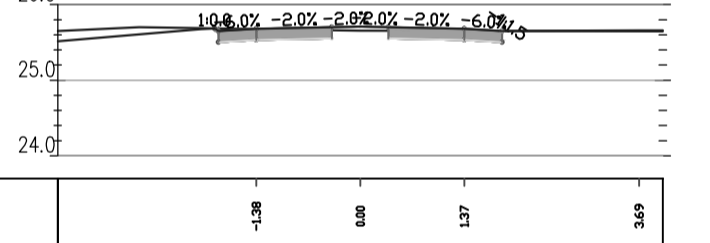
Odsunięcia od osi		-0.25	-1.38	0.00	1.37	0.44
Rzędne drogi		24.79	24.80	24.82	24.82	24.85
Rzędne terenu		24.80	24.84	24.84	24.90	24.95



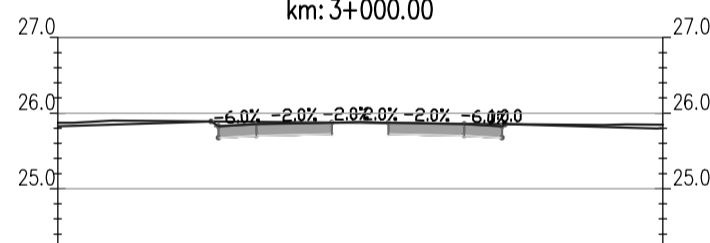
Odsunięcia od osi		-0.25	-0.41	-1.37	0.00	1.38
Rzędne drogi		24.85	24.88	25.11	25.12	25.12
Rzędne terenu		24.85	24.86	25.11	25.08	25.07



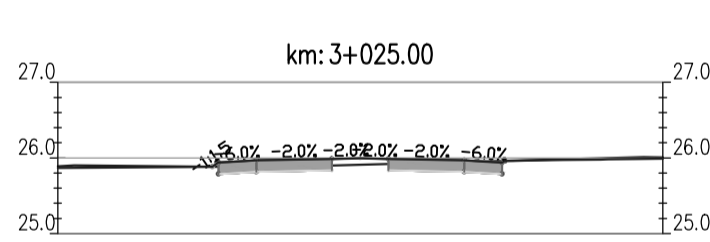
Odsunięcia od osi		-0.25	-1.37	0.00	1.38	0.44
Rzędne drogi		25.01	25.17	25.16	25.16	25.16
Rzędne terenu		25.01	25.17	25.16	25.16	25.16



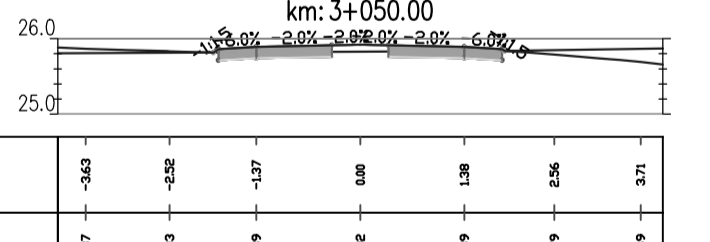
Odsunięcia od osi		-0.25	-1.38	0.00	1.37	0.49
Rzędne drogi		25.70	25.68	25.71	25.68	25.66
Rzędne terenu		25.70	25.65	25.65	25.65	25.66



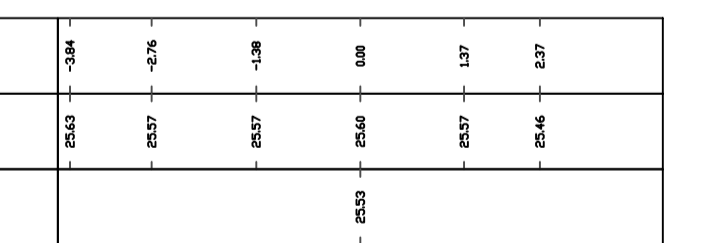
Odsunięcia od osi		-0.25	-1.37	0.00	1.38	0.49
Rzędne drogi		25.87	25.90	25.87	25.88	25.84
Rzędne terenu		25.87	25.90	25.87	25.84	25.85



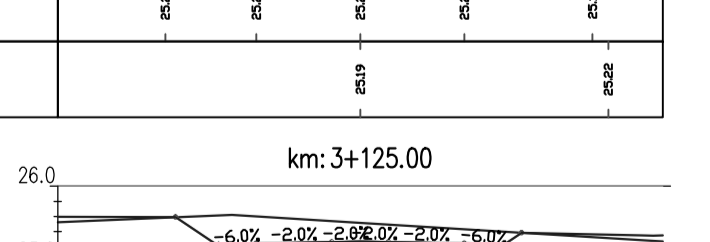
Odsunięcia od osi		-0.25	-1.38	0.00	1.37	0.49
Rzędne drogi		25.90	25.86	25.91	25.91	25.91
Rzędne terenu		25.90	25.88	25.91	25.91	26.01



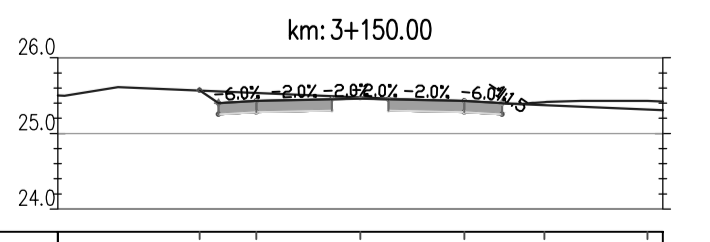
Odsunięcia od osi		-0.43	-0.25	-1.37	0.00	1.38	0.26
Rzędne drogi		25.87	25.83	25.89	25.92	25.89	25.79
Rzędne terenu		25.83	25.83	25.83	25.84	25.84	25.69



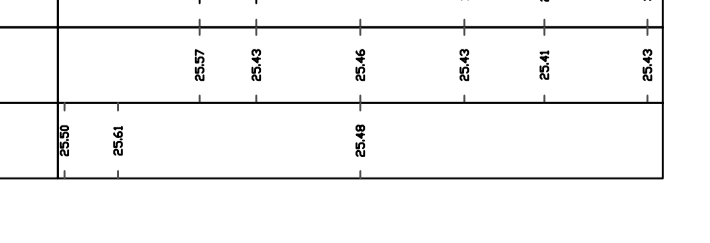
Odsunięcia od osi		-0.25	-1.38	0.00	1.37	0.27
Rzędne drogi		25.43	25.37	25.46	25.43	25.41
Rzędne terenu		25.43	25.33	25.46	25.43	25.43



Odsunięcia od osi		-0.28	-1.37	0.00	1.38	0.47
Rzędne drogi		25.24	25.23	25.26	25.23	25.17
Rzędne terenu		25.19	25.19	25.19	25.19	25.22



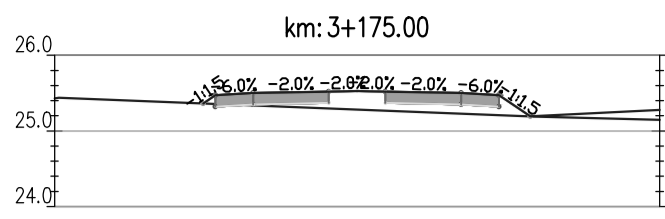
Odsunięcia od osi		-0.41	-1.38	0.00	1.37	0.76
Rzędne drogi		25.39	25.24	25.27	25.14	25.35
Rzędne terenu		25.22	25.26	25.26	25.26	25.26



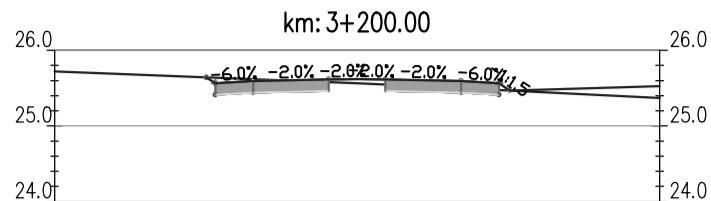
Odsunięcia od osi		-0.22	-1.37	0.00	1.37	0.43
Rzędne drogi		25.37	25.43	25.46	25.43	25.41
Rzędne terenu		25.38	25.41	25.48	25.48	25.43

**Przebudowa drogi gminnej w Jazach**

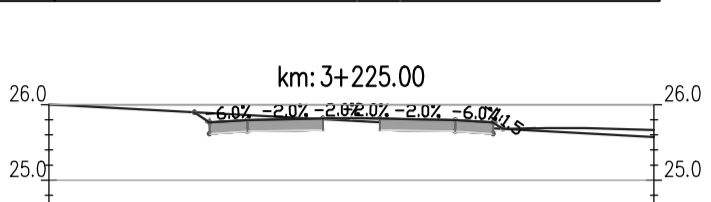
Investor:	Gmina Dygowo	Upr. Bud. Nr 9 - 2001/150/71 Kraków	DATA X 2014
Opracował:	Wiesław Grzywański	Projektował:	Marian Jankowiak
Nadzorca Budowlanego "WIE-MAR" s.c.	W. Grzywański, J. Jankowiak	Sprawił:	Edyta Dombrowska
78 - 200 Białogard		Upr. Bud. Nr ZAP/0046/POD/07	SKALA 1:100 NR RYSUNKU 4.1.4



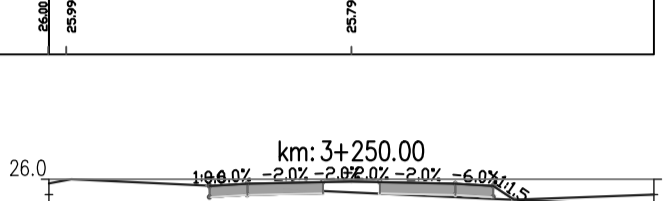
Odsunięcia od osi	-3.04	-1.37	0.00	1.37
Rzędne drogi	25.36	25.39	25.33	25.39
Rzędne terenu		25.36	25.34	25.19



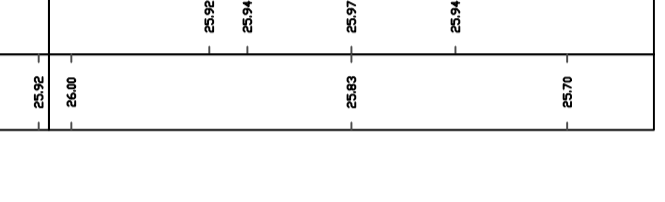
Odsunięcia od osi	-1.97	-1.37	0.00	1.37
Rzędne drogi	25.44	25.39	25.42	25.39
Rzędne terenu		25.36	25.34	



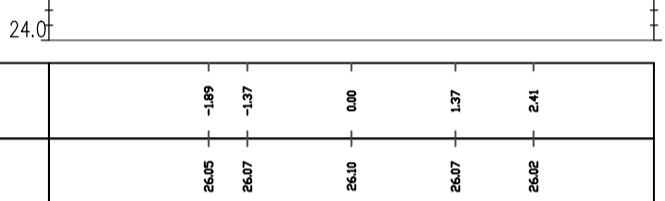
Odsunięcia od osi	-2.08	-1.38	0.00	1.37
Rzędne drogi	25.39	25.39	25.38	25.39
Rzędne terenu	25.74	25.91	25.73	25.69



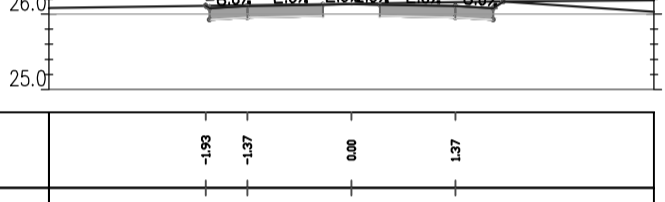
Odsunięcia od osi	-1.88	-1.37	0.00	1.37
Rzędne drogi	25.92	25.94	25.97	25.94
Rzędne terenu	25.96	26.00	25.83	25.70



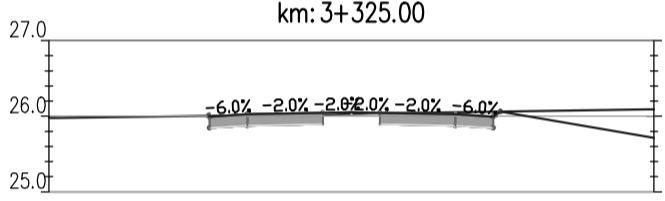
Odsunięcia od osi	-1.89	-1.37	0.00	1.37
Rzędne drogi	26.05	26.07	26.10	26.07
Rzędne terenu	25.92	26.03	26.08	26.09



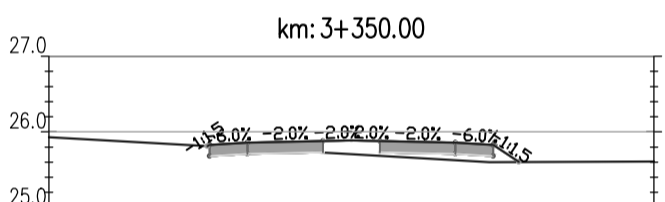
Odsunięcia od osi	-1.93	-1.37	0.00	1.37
Rzędne drogi	26.11	26.10	26.13	26.10
Rzędne terenu	26.08	26.14	26.14	26.16



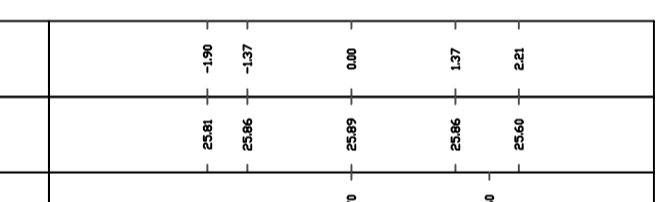
Odsunięcia od osi	-1.89	-1.37	0.00	1.37
Rzędne drogi	26.00	26.03	26.05	26.03
Rzędne terenu	25.97	26.03	26.03	26.09



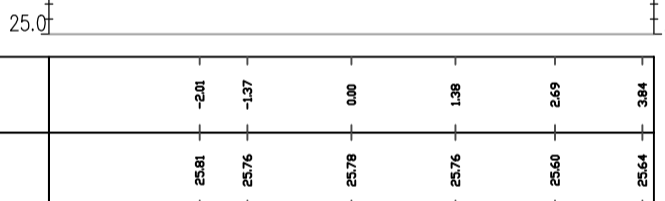
Odsunięcia od osi	-1.96	-1.37	0.00	1.37
Rzędne drogi	25.88	25.86	25.89	25.86
Rzędne terenu	25.79	25.79	25.86	25.60



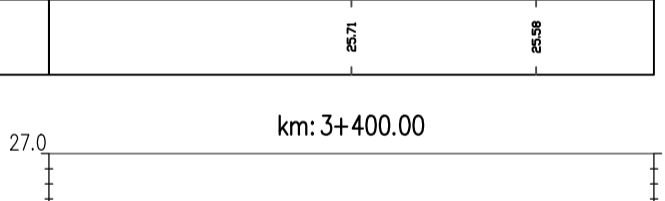
Odsunięcia od osi	-2.01	-1.37	0.00	1.38
Rzędne drogi	25.81	25.76	25.79	25.76
Rzędne terenu	25.71	25.71	25.76	25.60



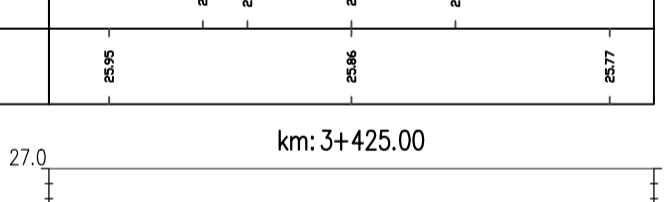
Odsunięcia od osi	-1.97	-1.37	0.00	1.38
Rzędne drogi	25.91	25.88	25.91	25.88
Rzędne terenu	25.95	25.96	25.96	25.77



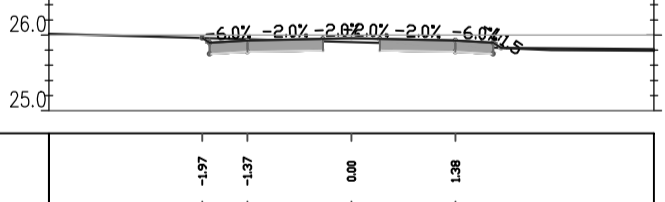
Odsunięcia od osi	-1.97	-1.37	0.00	1.38
Rzędne drogi	25.91	25.93	25.93	25.93
Rzędne terenu	26.03	25.99	25.99	25.88



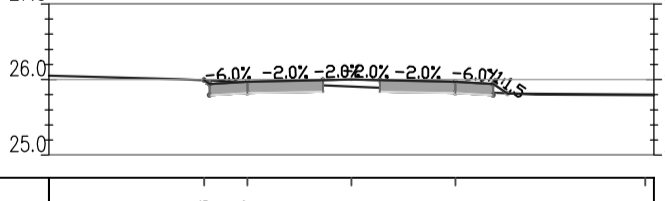
Odsunięcia od osi	-1.95	-1.37	0.00	1.38
Rzędne drogi	25.99	25.97	26.00	25.97
Rzędne terenu	26.07	26.06	25.91	25.88



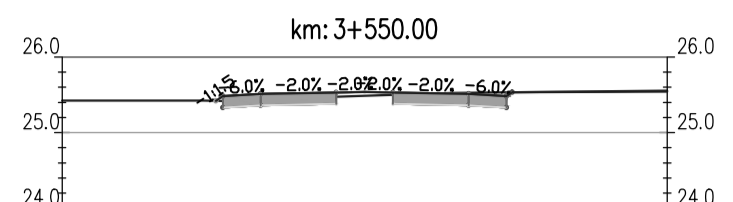
Odsunięcia od osi	-2.03	-1.37	0.00	1.38
Rzędne drogi	26.01	25.94	25.96	25.94
Rzędne terenu	25.96	25.93	25.93	25.88



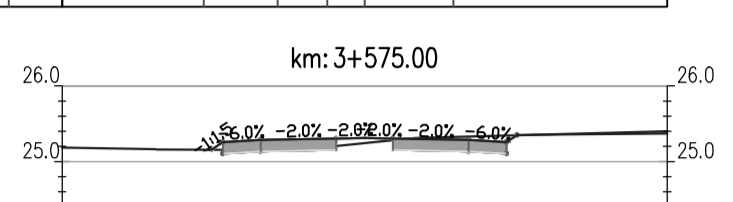
Odsunięcia od osi	-1.94	-1.37	0.00	1.38
Rzędne drogi	25.86	25.85	25.87	25.85
Rzędne terenu	25.86	25.89	25.88	25.86



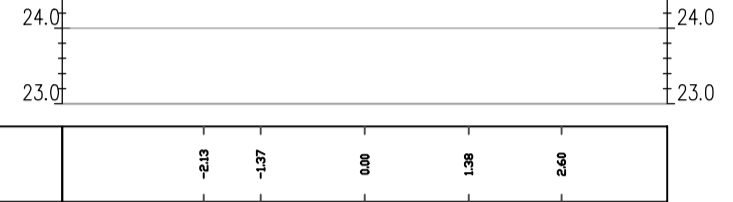
Odsunięcia od osi	-1.91	-1.37	0.00	1.38
Rzędne drogi	25.84	25.89	25.72	25.69
Rzędne terenu	25.84	25.84	25.84	25.68



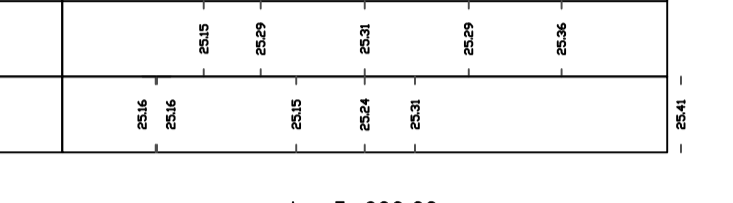
Odsunięcia od osi	-1.37	-1.37	0.00	1.38
Rzędne drogi	25.42	25.51	25.51	25.51
Rzędne terenu	25.43	25.42	25.49	25.47



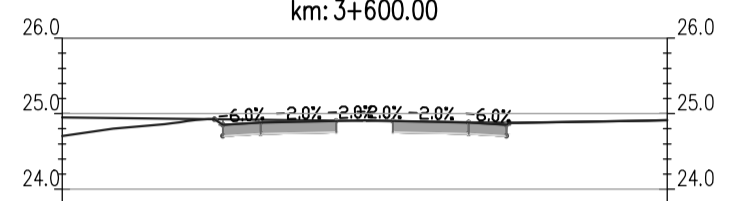
Odsunięcia od osi	-2.13	-1.37	0.00	1.38
Rzędne drogi	25.10	25.39	25.31	25.39
Rzędne terenu	25.16	25.16	25.15	25.31



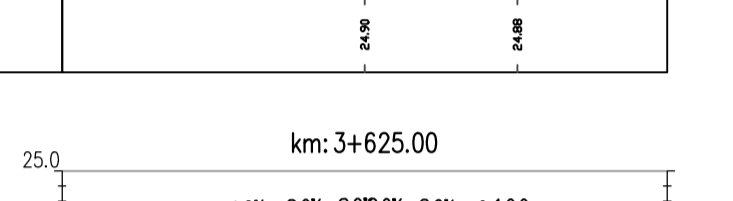
Odsunięcia od osi	-2.44	-1.38	0.00	1.37
Rzędne drogi	24.67	24.89	24.88	24.91
Rzędne terenu	24.67	24.89	24.90	24.88



Odsunięcia od osi	-3.78	-1.37	0.00	1.38
Rzędne drogi	24.19	24.42	24.45	24.42
Rzędne terenu	24.40	24.44	24.44	24.44



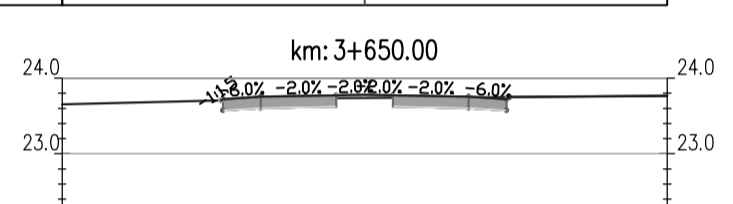
Odsunięcia od osi	-1.96	-1.37	0.00	1.38
Rzędne drogi	25.71	25.75	25.78	25.75
Rzędne terenu	25.64	25.74	25.74	25.77



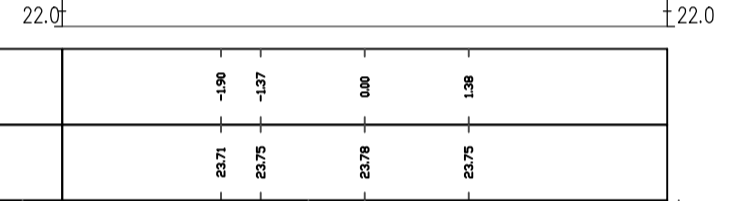
Odsunięcia od osi	-1.98	-1.36	0.00	1.03
Rzędne drogi	25.96	25.97	25.99	25.99
Rzędne terenu	25.93	25.93	25.99	25.85



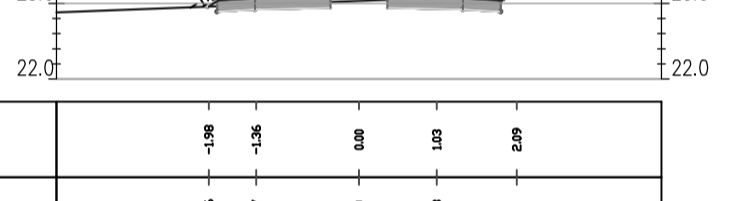
Odsunięcia od osi	-1.98	-1.38	0.00	1.38
Rzędne drogi	23.44	23.59	23.53	23.59
Rzędne terenu	23.44	23.44	23.56	23.46



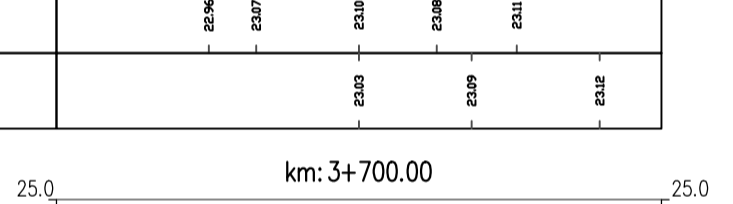
Odsunięcia od osi	-1.38	0.00	1.38	3.88
Rzędne drogi	24.08	24.12	24.19	24.15
Rzędne terenu	24.08	24.12	24.19	24.15



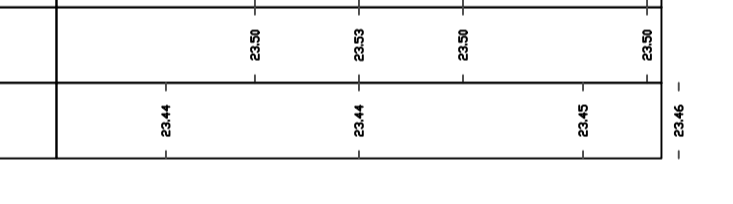
Odsunięcia od osi	-3.45	-3.44	-1.37	0.00
Rzędne drogi	24.79	24.82	24.95	24.98
Rzędne terenu	24.89	24.87	25.04	25.08



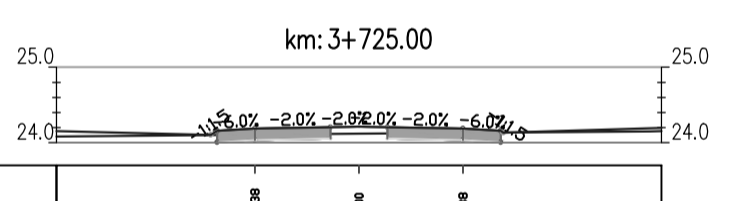
Odsunięcia od osi	-1.98	0.00	1.38	3.46
Rzędne drogi	25.93	25.91	26.01	26.00
Rzędne terenu	25.93	25.91	26.01	26.00



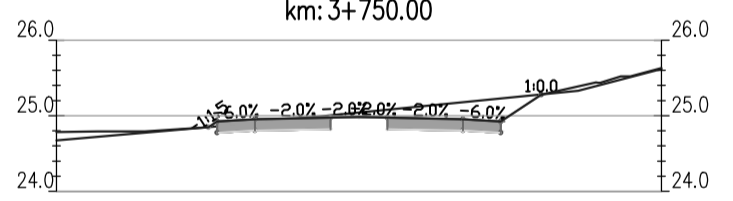
Odsunięcia od osi	-1.37	0.00	1.38	3.84
Rzędne drogi	27.69	27.57	27.66	27.57
Rzędne terenu	27.71	27.77	27.92	27.92



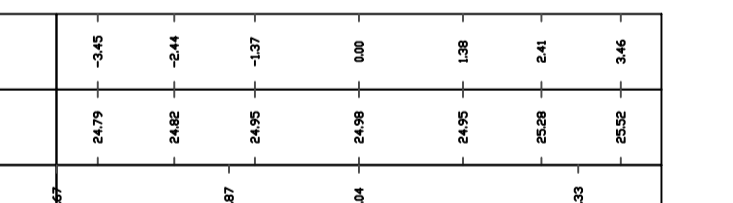
Odsunięcia od osi	-2.45	-1.37	0.00	1.38
Rzędne drogi	28.04	27.79	27.81	27.79
Rzędne terenu	28.29	28.24	27.82	27.82



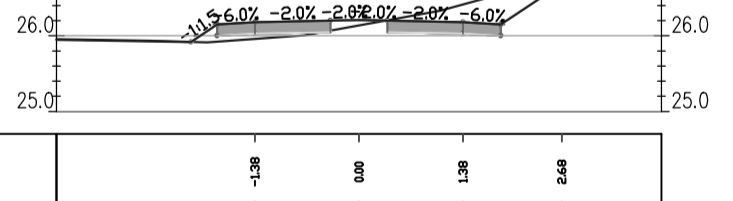
Odsunięcia od osi	-2.45	-1.37	0.00	1.38
Rzędne drogi	27.79	27.79	27.79	27.79
Rzędne terenu	28.29	28.24	27.82	27.82



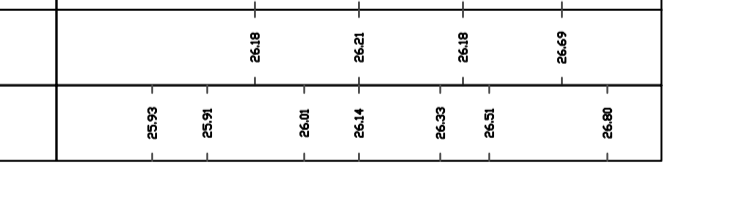
Odsunięcia od osi	-2.45	-1.37	0.00	1.38
Rzędne drogi	27.79	27.79	27.79	27.79
Rzędne terenu	28.29	28.24	27.82	27.82



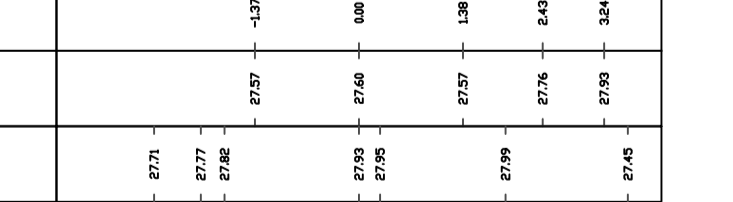
Odsunięcia od osi	-2.45	-1.37	0.00	1.38
Rzędne drogi	27.79	27.79	27.79	27.79
Rzędne terenu	28.29	28.24	27.82	27.82



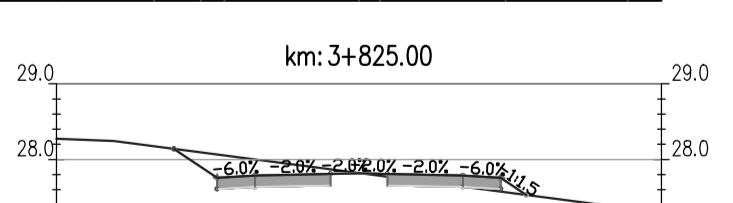
Odsunięcia od osi	-1.91	-1.37	0.00	3.88
Rzędne drogi	25.84	25.89	25.72	25.69
Rzędne terenu	25.84	25.84	25.84	25.68



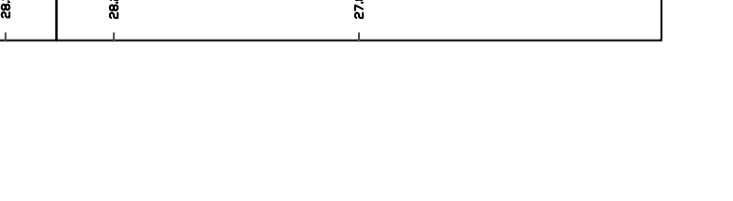
Odsunięcia od osi	-1.91	-1.37	0.00	3.88
Rzędne drogi	25.84	25.89	25.72	25.69
Rzędne terenu	25.84	25.84	25.84	25.68



Odsunięcia od osi	-1.91	-1.37	0.00	3.88
Rzędne drogi	25.84	25.89	25.72	25.69
Rzędne terenu	25.84	25.84	25.84	25.68



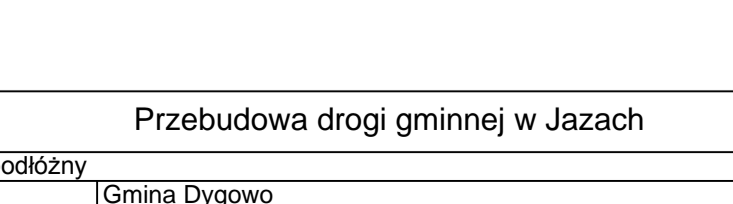
Odsunięcia od osi	-1.91	-1.37	0.00	3.88
Rzędne drogi	25.84	25.89	25.72	25.69
Rzędne terenu	25.84	25.84	25.84	25.68



Odsunięcia od osi	-1.91	-1.37	0.00	3.88
Rzędne drogi	25.84	25.89	25.72	25.69
Rzędne terenu	25.84	25.84	25.84	25.68



Odsunięcia od osi	-1.91	-1.37	0.00	3.88
Rzędne drogi	25.84	25.89	25.72	25.69
Rzędne terenu	25.84	25.84	25.84	25.68

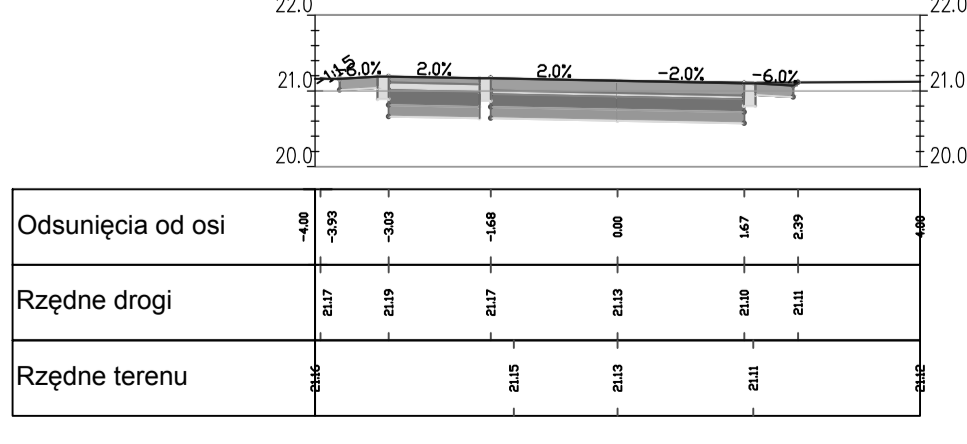
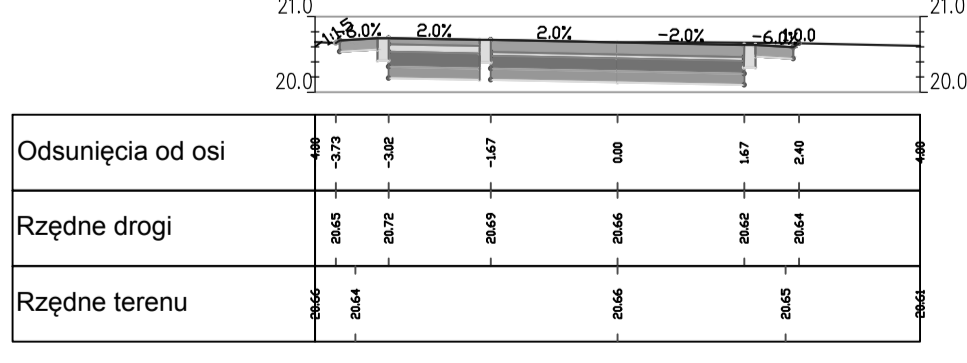
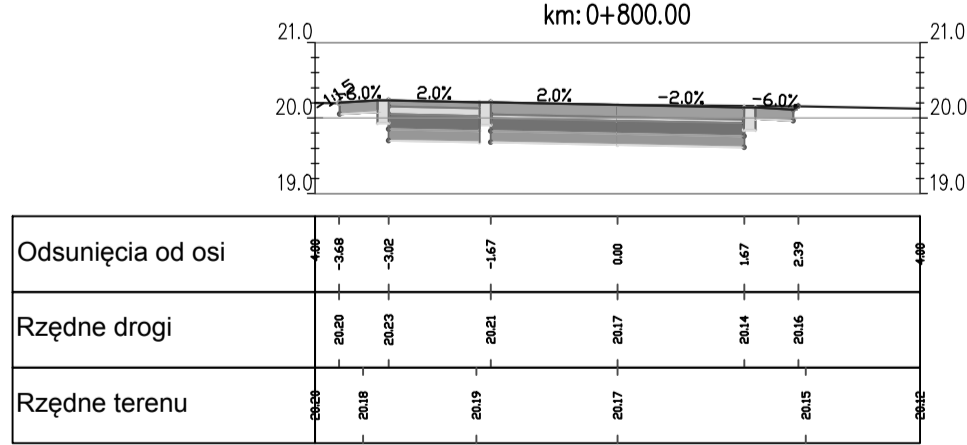
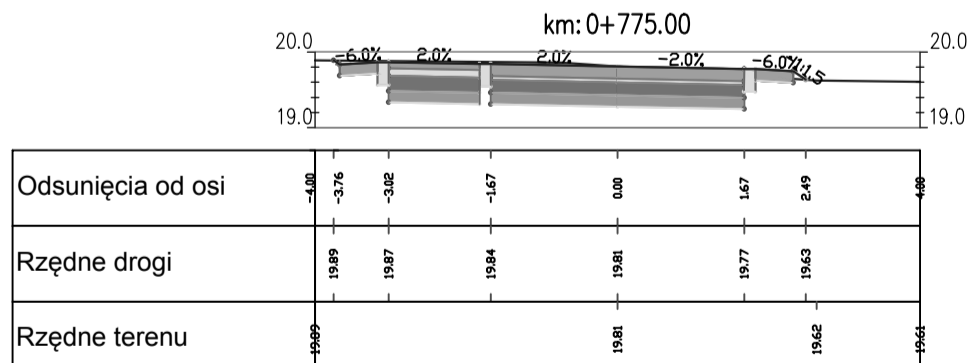
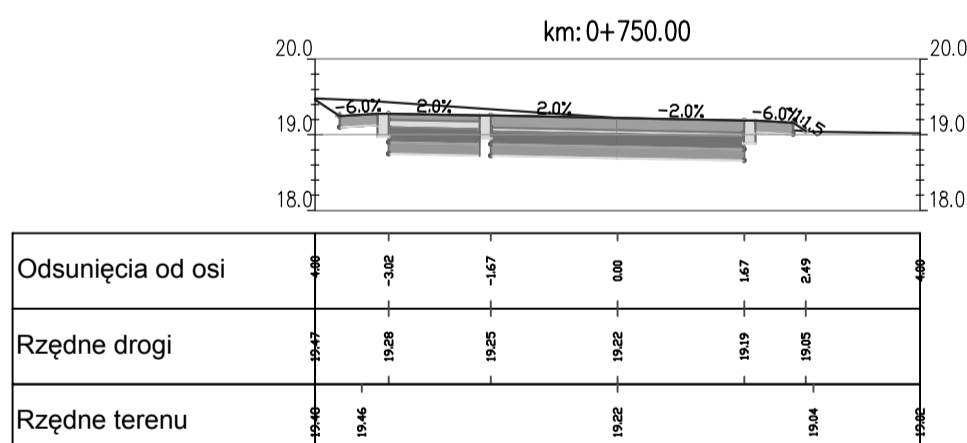


Odsunięcia od osi	-1.91	-1.37	0.00	3.88
Rzędne drogi	25.84	25.89	25.72	25.69
Rzędne terenu	25.84	25.84	25.84	25.68

**Przebudowa drogi gminnej w Jazach**

Investor:	Gmina Dygowo	Opracował:	Wiesław Grzywacki	Upr. Bud. Nr 9 - 2001/150/71 Kraków	DATA X. 2014
		Projektował:	Marian Jankowiak	Upr. Bud. Nr UAN N/ 7210/847/88 Koszalin	SKALA 1:100
		Sprawił:	Edyta Dombrowska	Upr. Bud. Nr ZAP/0046/POD/07	NR RYSUNKU 4.1.5





Przebudowa drogi gminnej w Jazach				
Profil podłużny		Gmina Dygowo		
Investor:	Wykonawca:	Upr. Bud. Nr 9 -	DATA	
Zakład Projektowania i Nadzoru Budowlanego "WIE-MAR" s.c. W.Grzywański, I.Jankowiak 78 - 200 Białogard	Wiesław Grzywański	2001/150/71 Kraków	X	2014
	Marian Jankowiak	Upr. Bud. Nr UAN N/ 7210/847/88 Koszalin	SKALA	1:100
	Edyta Dombrowska	Upr. Bud. Nr ZAP/0046/POOD/07	NR RYSUNKU	4.2.2