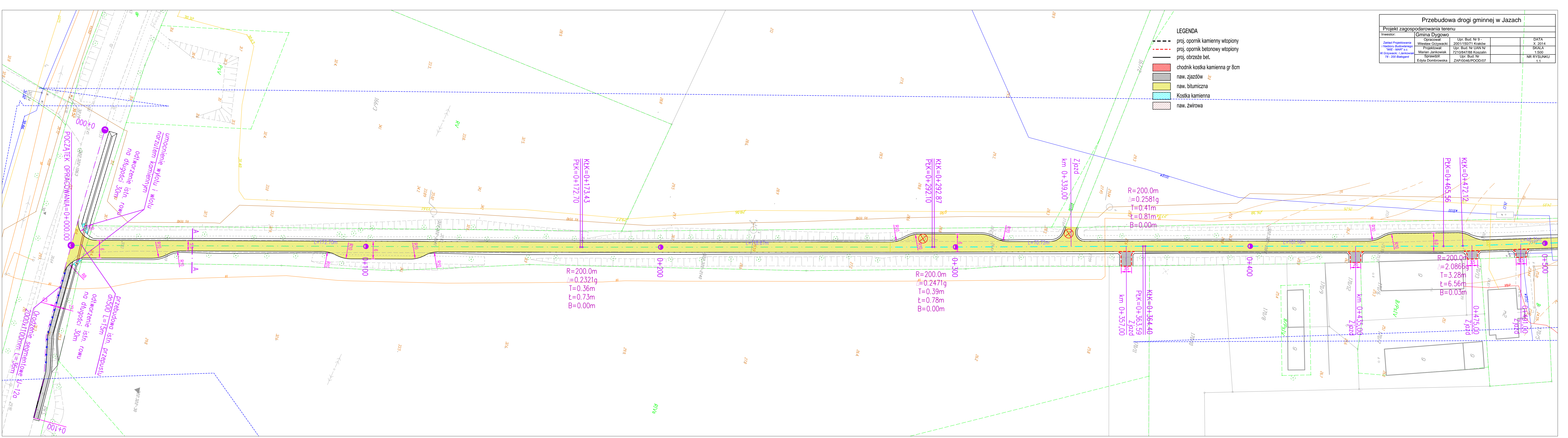
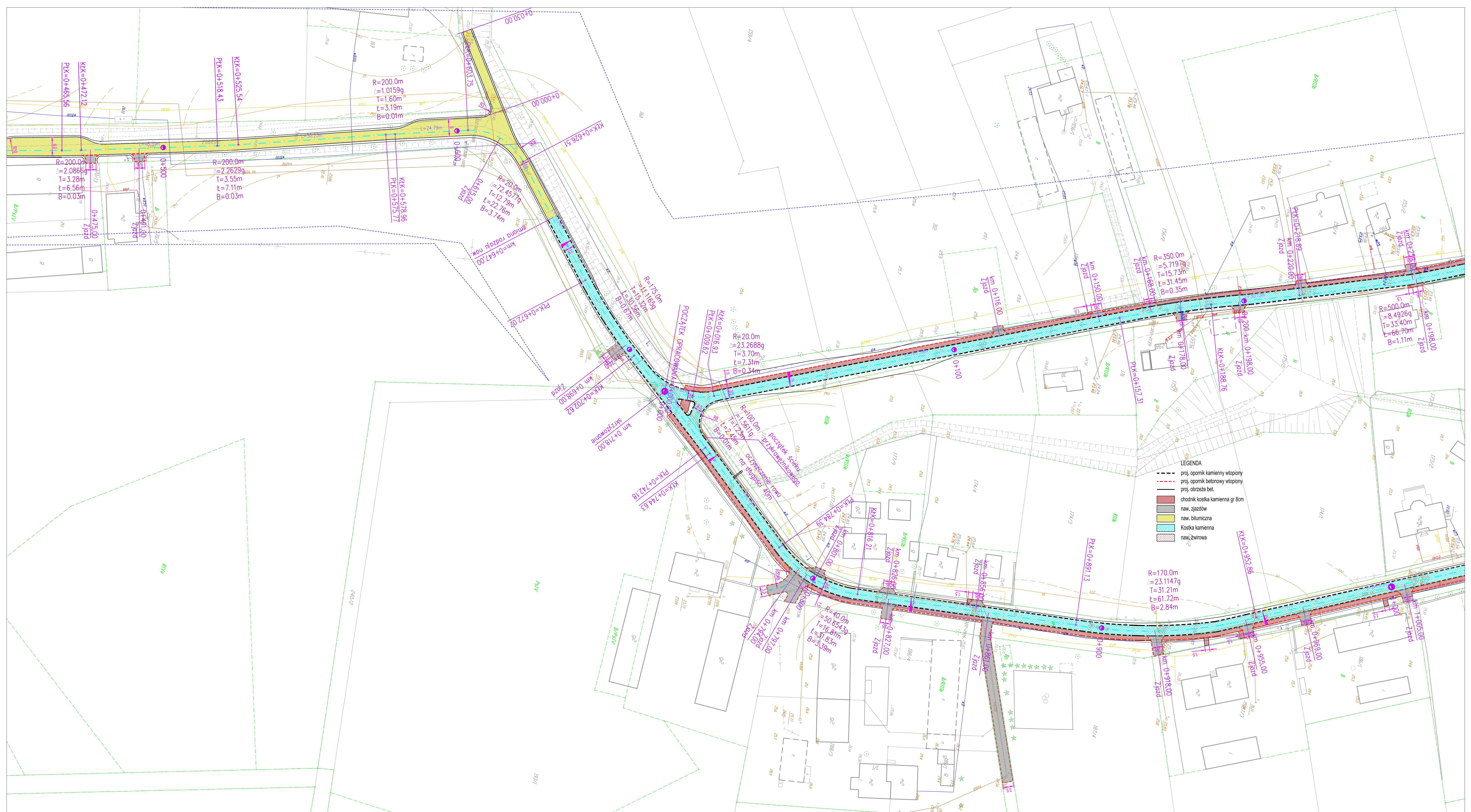


Przebudowa drogi gminnej w Jazach			
Projekt zagospodarowania terenu			
Investor:	Gmina Dygowo	Upr. Bud. Nr 9 -	DATA
Zakład Projektowania i Nadzoru Budowlanego WIE - MAJ s.c. W Grzywkach, J. Jankowski 76 - 200 Białogard	Opracował: Wiesław Grzywacki Projektował: Marian Jankowski Sprawdził: Edyta Dombrowska	Upr. Bud. Nr UAN 147 7210847/88 Koszalin	X. 2014 SKALA 1:500 NR RYSUNKU 1.1

LEGENDA

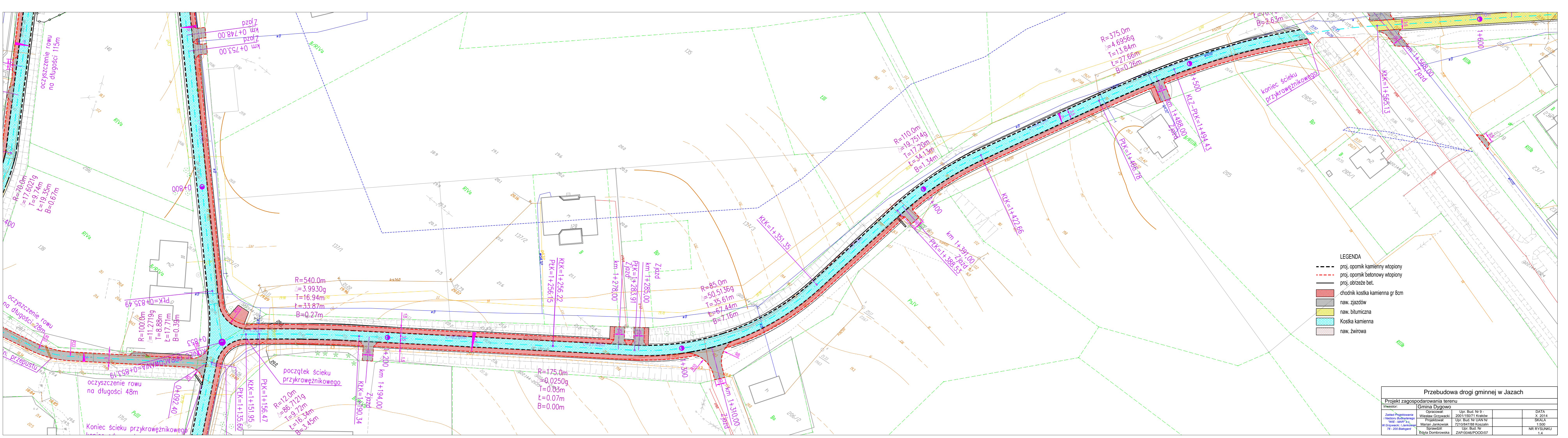
- proj. opornik kamienny wtopiony
- proj. opornik betonowy wtopiony
- proj. obrzeże bet.
- chodnik kostka kamienna gr 8cm
- naw. zjazdów
- naw. bitumiczna
- Kostka kamienna
- naw. zwirowa





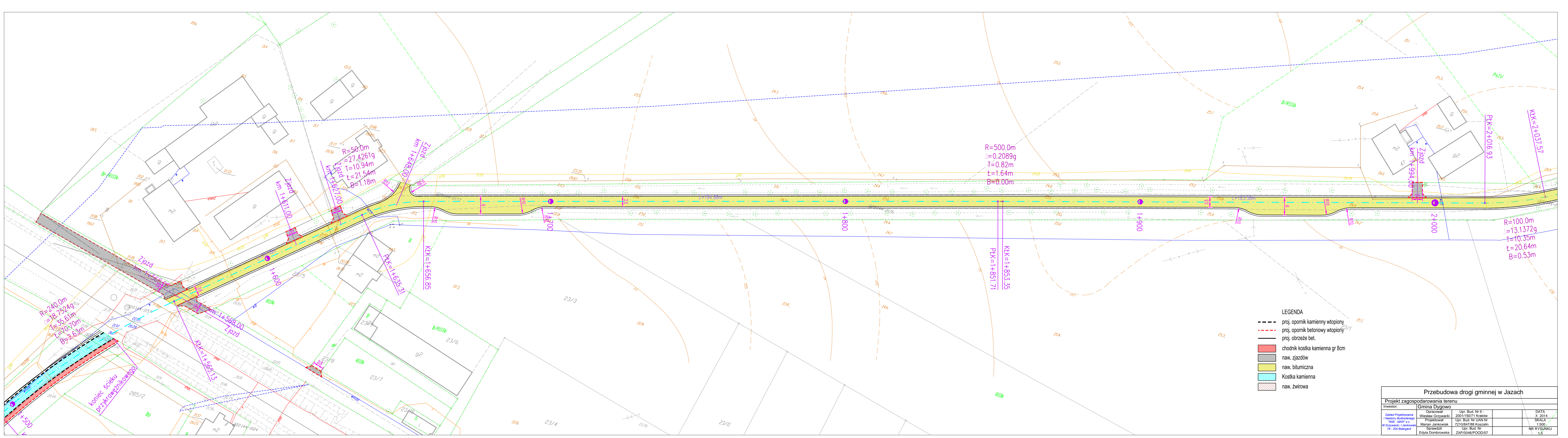
- LEGENDA**
- proj. opornik kamienny wtopiony
 - proj. opornik betonowy wtopiony
 - proj. obrzeże bet.
 - chodnik kostka kamienna gr 8cm
 - naw. zjazdów
 - naw. bitumiczna
 - Kostka kamienna
 - naw. żwirowa

Projekt zagospodarowania terenu			
Przebudowa drogi gminnej w Jazach			
Investor	Gmina Dygów		
Zakład Projektowania i Nadzoru Budowlanego W.Grywka i Ł.Łaniewski 78-200 Bielogóra	Sprawca: Wiesław Grywka	Upr. Bud. Nr 9 - 200115071 Kraków	DATA X. 2014
	Projektant: Marian Janikowski	Upr. Bud. Nr 12414 W - 721084788 Koźmin	SKALA 1:500
	Sprawca: Eryk Domarowski	Upr. Bud. Nr - ZAP/0446/POD/07	NR RYSUNKU 1.2



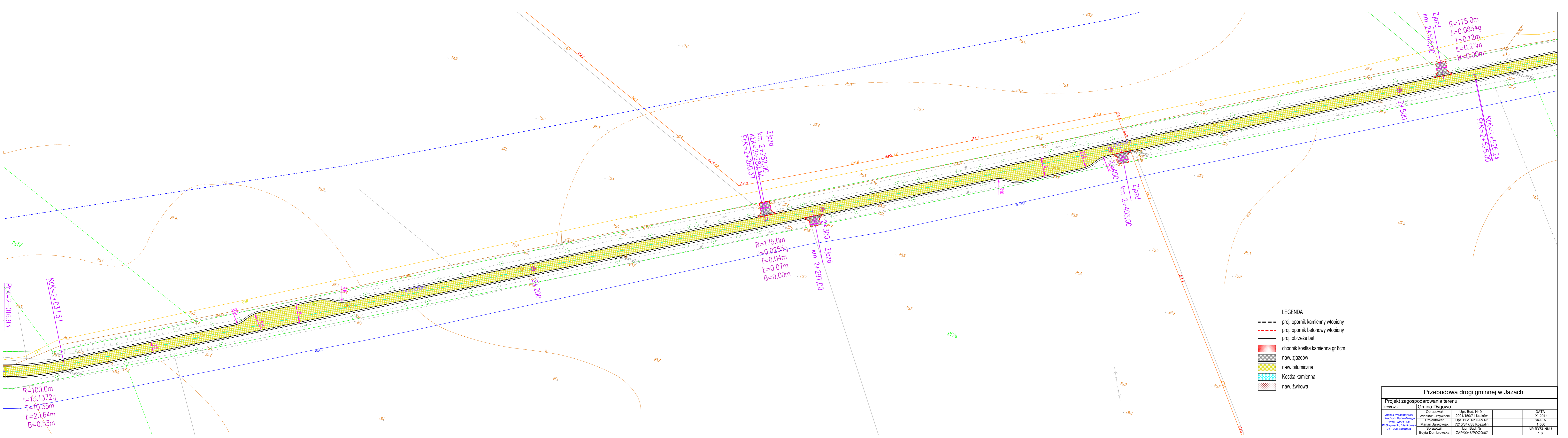
- LEGENDA
- proj. opornik kamienny wtopiony
 - - - proj. opornik betonowy wtopiony
 - proj. obrzeże bet.
 - chodnik kostka kamienna gr 8cm
 - naw. zjazdów
 - naw. bitumiczna
 - Kostka kamienna
 - naw. żwirowa

Przebudowa drogi gminnej w Jazach			
Projekt zagospodarowania terenu			
Investor:	Gmina Dygowo	Operacjowal:	Upr. Bud. Nr 9 -
Zakład Projektowania i Nadzoru Budowlanego "WIS - MARE" s.c. W Grzywecku, I Jankowak 78 - 200 Białogard	Wiesław Grzywecki	2001/1507/1 Kraków	DATA X 2014
	Projektowal:	Upr. Bud. Nr UAN N/	SKALA 1:500
	Marian Jankowiak	7210/847/88 Koszalin	NR RYSUNKU 1.4
	Sprawdzil:	Upr. Bud. Nr	
	Edyta Dombrowska	ZAP/0046/POOD/07	



- LEGENDA**
- proj. opornik kamienny wtopiony
 - - - proj. opornik betonowy wtopiony
 - proj. obrzeże bet.
 - chodnik kostka kamienna gr 8cm
 - naw. żjazdów
 - naw. bitumiczna
 - Kostka kamienna
 - naw. żwirowa

Przebudowa drogi gminnej w Jazach			
Projekt zagospodarowania terenu			
Investor:	Gmina Dygowo		
Opracowali:	Wiesław Grzywacki	Upr. Bud. Nr 9 - 2001/150/71 Kraków	DATA X 2014
Projektował:	Marian Jankowiak	Upr. Bud. Nr UAN N/ 7210/847/88 Koszalin	SKALA 1:500
Sprawił:	Edyta Dombrowska	Upr. Bud. Nr ZAP/0046/POD/07	NR RYSUNKU 1.5



$R=100.0m$
 $\Delta=13.1372g$
 $T=10.35m$
 $L=20.64m$
 $B=0.53m$

$PKK=2+037.57$
 $PK=2+016.93$

Zjazd
 $km\ 2+282.00$
 $PKK=2+280.44$
 $PK=2+280.37$

$R=175.0m$
 $\Delta=0.0255g$
 $T=0.04m$
 $L=0.07m$
 $B=0.00m$

Zjazd
 $km\ 2+297.00$
 $PKK=2+296.00$

Zjazd
 $km\ 2+403.00$
 $PKK=2+402.00$

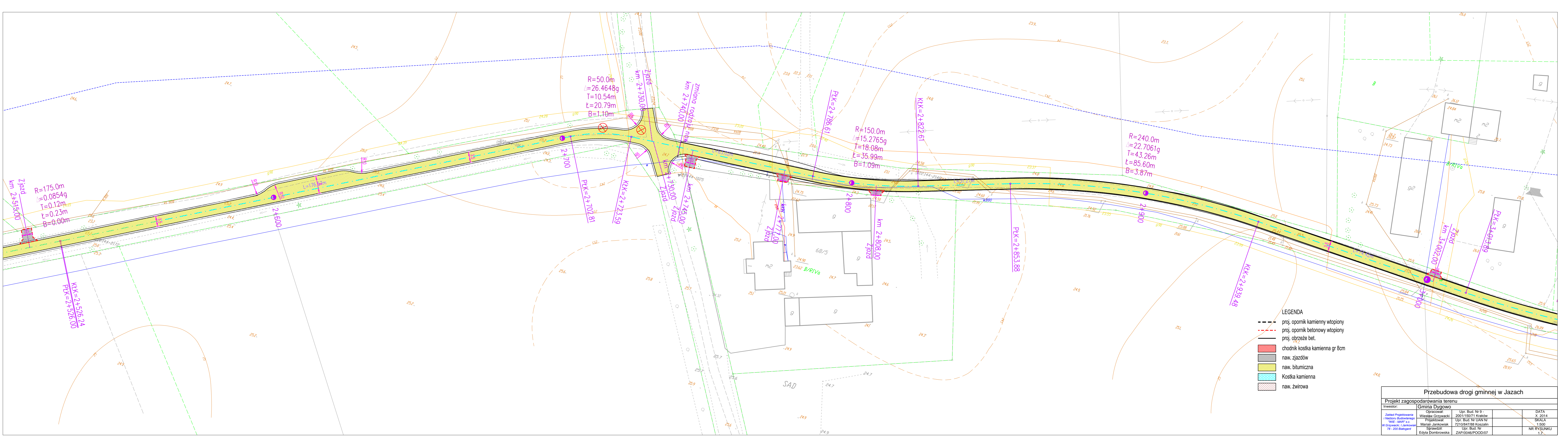
Zjazd
 $km\ 2+515.00$
 $R=175.0m$
 $\Delta=0.0854g$
 $T=0.12m$
 $L=0.23m$
 $B=0.00m$

$PKK=2+526.24$
 $PK=2+526.00$

LEGENDA

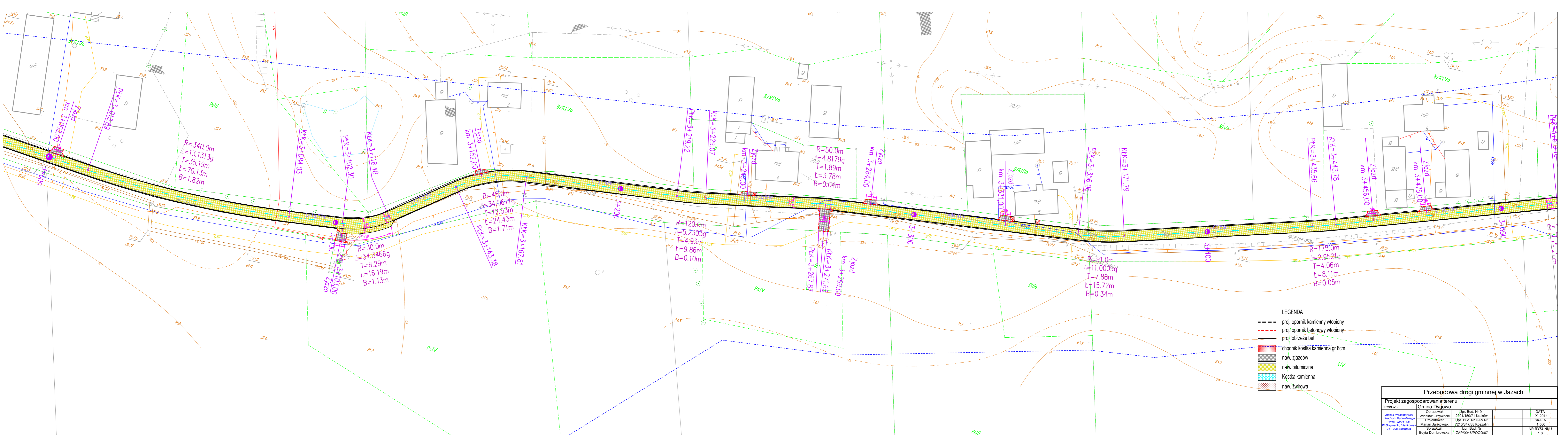
- proj. opornik kamienny wtopiony
- - - proj. opornik betonowy wtopiony
- proj. obrzeże bet.
- chodnik kostka kamienna gr 8cm
- naw. zjazdów
- naw. bitumiczna
- Kostka kamienna
- naw. żwirowa

Przebudowa drogi gminnej w Jazach				
Projekt zagospodarowania terenu				
Investor:	Gmina Dygowo	Opracował:	Upr. Bud. Nr 9 -	DATA
Zakład Projektowania i Nadzoru Budowlanego "WSE - MARE" s.c. W Grzyzewski, I Jankowski 78 - 200 Białogard	Wiesław Grzyzewski	2001/150/71 Kraków		X 2014
	Projektował:	Upr. Bud. Nr UAN N/		SKALA
	Marian Jankowski	7210/847/88 Koszalin		1:500
	Sprawił:	Upr. Bud. Nr		NR RYSUNKU
	Edyta Dombrowska	ZAP/0046/POD/07		1.6



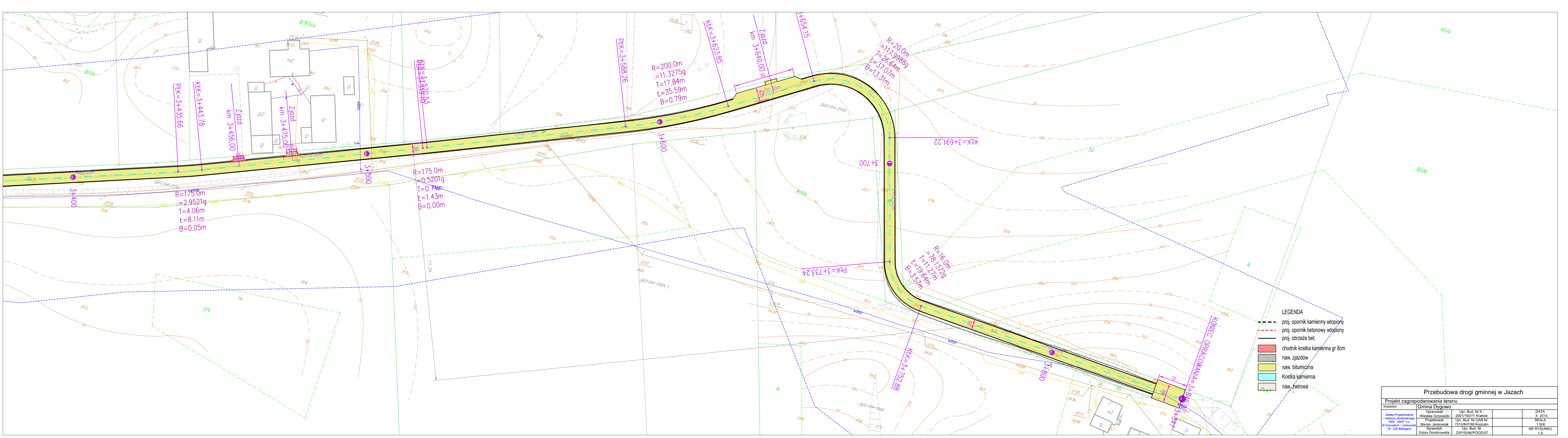
- LEGENDA
- proj. opornik kamienny wtopiony
 - - - proj. opornik betonowy wtopiony
 - proj. obrzeże bet.
 - chodnik kostka kamienna gr 8cm
 - naw. zjazdów
 - naw. bitumiczna
 - Kostka kamienna
 - naw. żwirowa

Przebudowa drogi gminnej w Jazach			
Projekt zagospodarowania terenu			
Investor:	Gmina Dygowo	Opracował:	Upr. Bud. Nr 9-2001/150/71 Kraków
Wykonawca:	Zakład Projektowania i Nadzoru Budowlanego "WSE - MARI" s.c. W Grzyżewski, I Jankowski 78 - 200 Białogard	Projektował:	Upr. Bud. Nr UAN N/7210/847/88 Koszalin
		Sprawił:	Upr. Bud. Nr ZAP/0046/POD/07
			DATA X 2014
			SKALA 1:500
			NR RYSUNKU 1.7



- LEGENDA
- proj. opornik kamienny wtopiony
 - - - - - proj. opornik betonowy wtopiony
 - proj. obrzeże bet.
 - chodnik kostka kamienna gr 8cm
 - naw. zjazdów
 - naw. bitumiczna
 - Kostka kamienna
 - naw. żwirowa

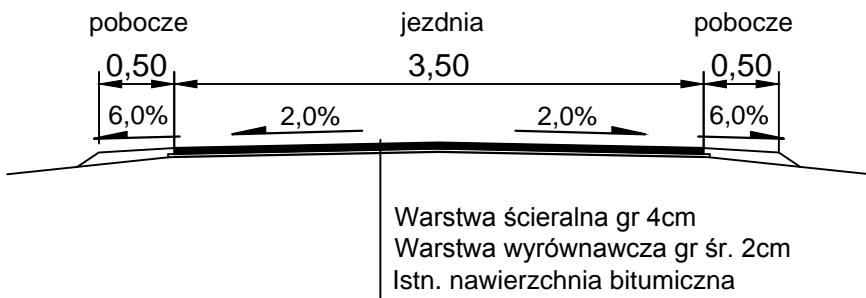
Przebudowa drogi gminnej w Jazach			
Projekt zagospodarowania terenu			
Investor:	Gmina Dygowo	Operacjowal:	Upr. Bud. Nr 9 - 2001/15071 Kraków
Wykonawca:	Zakład Projektowania i Nadzoru Budowlanego "WSE - MARE" s.c. W Grzyżewski, Jankowski 78 - 200 Białogard	Projektował:	Marian Jankowski
		Sprawił:	Edyta Dombrowska
		Upr. Bud. Nr	ZAP/0046/POD/07
		Upr. Bud. Nr UAN N/	7210/847/88 Koszalin
		Upr. Bud. Nr	ZAP/0046/POD/07
		DATA	X. 2014
		SKALA	1:500
		NR RYSUNKU	1.8



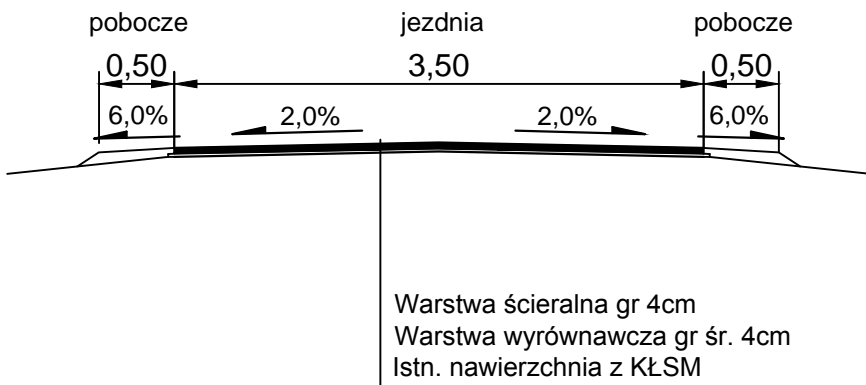
- LEGENDA**
- proj. opornik kamienny wtopiony
 - - - - proj. opornik betonowy wtopiony
 - proj. obrzeże bet.
 - chodnik kostka kamienna gr 8cm
 - naw. zjazdów
 - naw. bitumiczna
 - Kostka kamienna
 - naw. zwirowa

Przebudowa drogi gminnej w Jazach				
Projekt zagospodarowania terenu				
Investor:	Gmina Dygowo	Upr. Bud. Nr 9 -		DATA
Zakład Projektowania i Nadzoru Budowlanego "WSE - MARI" s.c. W Grzyżewski, I Jankowski 78 - 200 Białogard	Opracowali: Wiesław Grzyżewski	2001/1507/1 Kraków		X 2014
	Projektował: Marian Jankowski	Upr. Bud. Nr UAN N/ 7210/847/88 Koszalin		SKALA
	Sprawił: Edyta Dombrowska	Upr. Bud. Nr ZAP/0046/POD/07		1:500
				NR RYSUNKU
				1.9

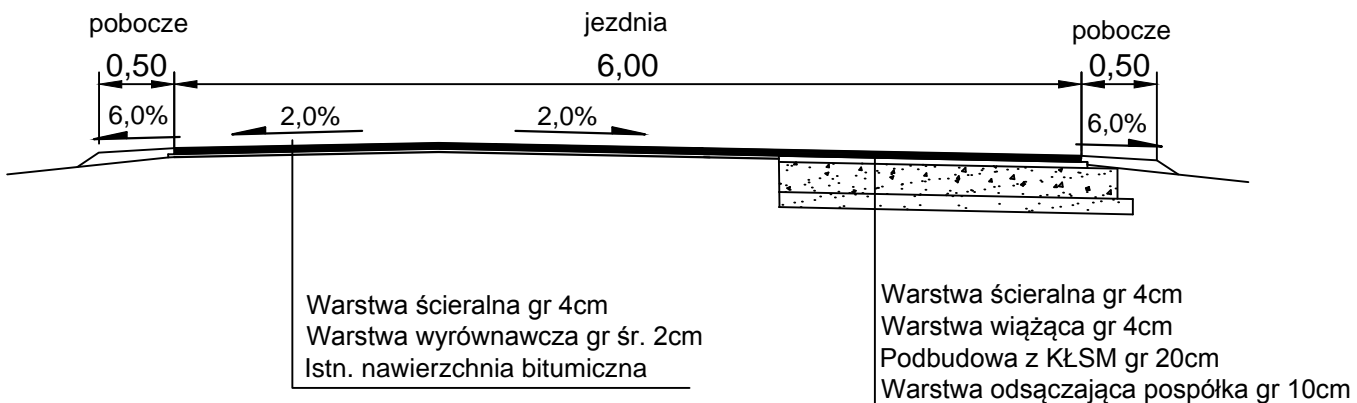
0+000,00 - 0+648,00



1+565,00 - 3+847,00



0+000,00 - 0+648,00
1+565,00 - 3+847,00
w miejscu poszerzenia i mijanek

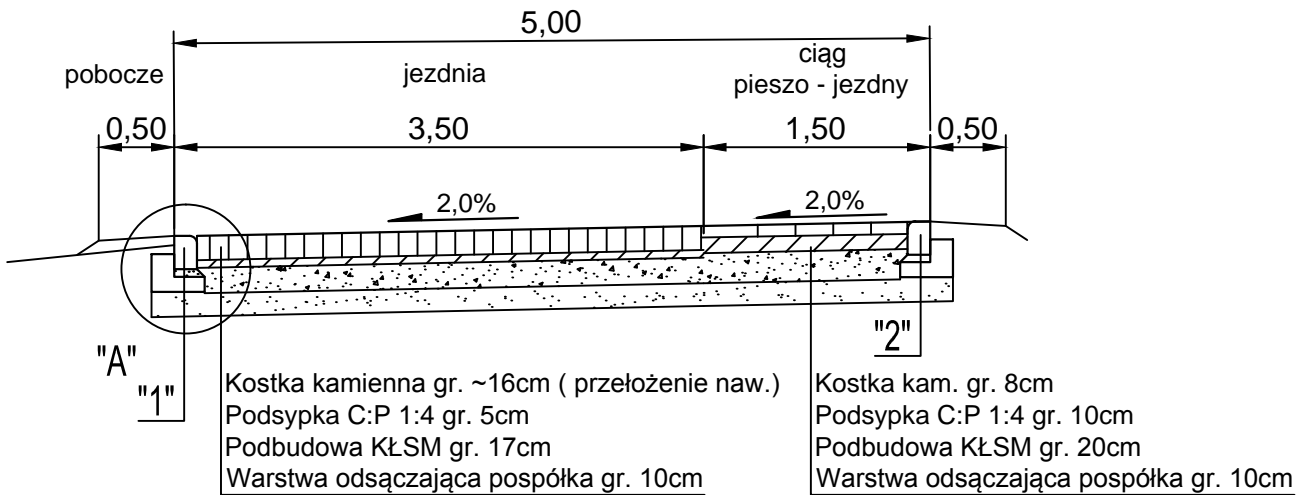


Przebudowa drogi gminnej w Jazach

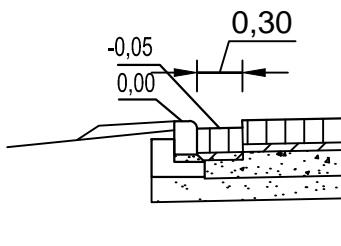
Przekroje konstrukcyjne

Investor:	Gmina Dygowo			DATA
Zakład Projektowania i Nadzoru Budowlanego "WIE - MAR" s.c. W. Grzywacki, I. Jankowiak 78 - 200 Białogard	Opracował:	Upr. Bud. Nr 9 -		X 2014
	Wiesław Grzywacki	2001/150/71 Kraków		SKALA
	Projektował:	Upr. Bud. Nr UAN N/		1:50
	Marian Jankowiak	7210/847/88 Koszalin		NR RYSUNKU
Sprawił:	Upr. Bud. Nr			2.1
Edyta Dombrowska	ZAP/0046/POOD/07			

0+648,00 - 1+140,00
0+000,00 - 0+840,00 (m. Jazy)



"A" ściek liniowy
0+740,00 - 1+130,00
strona lewa



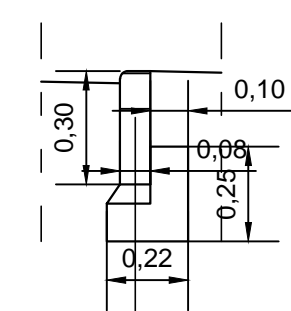
1+140,00 - 1+540,00
strona prawa

KONSTRUKCJA ZJAZDÓW

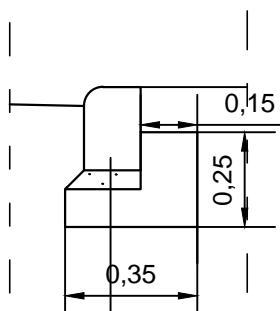
Kostka kam. gr. 8cm
Podsypka C:P 1:4 gr. 10cm
Podbudowa KŁSM gr. 20cm

"1"

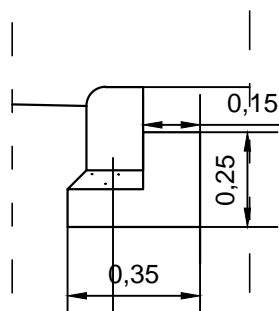
"2"



obrzeże bet. 30x8
5cm podsypka piaskowa
ława bet. B10 (0,0365 m3/mb)



Opornik kam. 22x15cm
podsypka C:P gr. 5cm
ława bet. B-10 (0,0575 m3/mb)



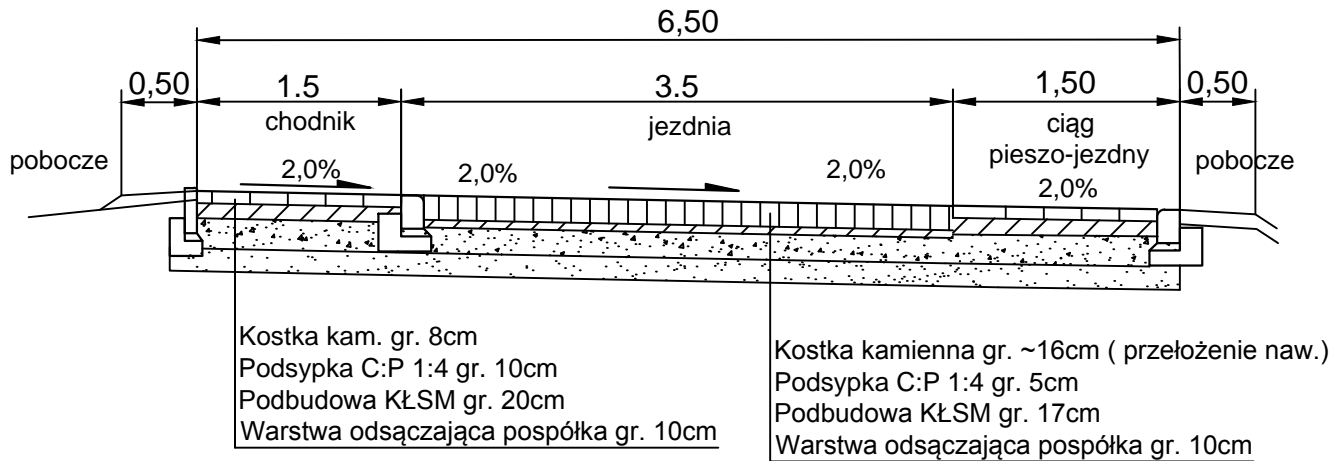
Opornik bet. 22x15cm
podsypka C:P gr. 5cm
ława bet. B-10 (0,0575 m3/mb)

Przebudowa drogi gminnej w Jazach

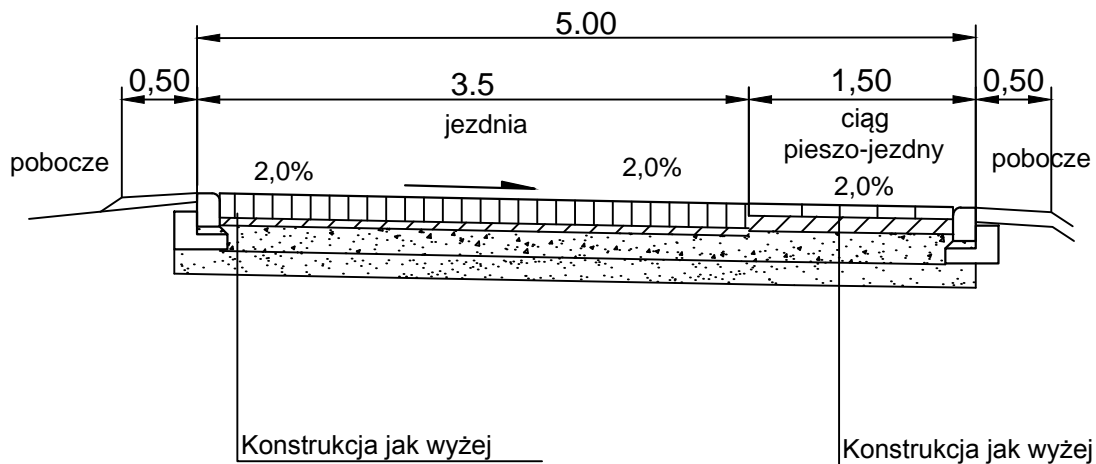
Przekroje konstrukcyjne

Investor:	Gmina Dygowo			DATA
Zakład Projektowania i Nadzoru Budowlanego "WIE - MAR" s.c. W. Grzywacki, I. Jankowiak 78 - 200 Białogard	Opracował:	Upr. Bud. Nr 9 -		X 2014
	Wiesław Grzywacki	2001/150/71 Kraków		SKALA
	Projektował:	Upr. Bud. Nr UAN N/		1:50
	Marian Jankowiak	7210/847/88 Koszalin		NR RYSUNKU
Sprawił:	Upr. Bud. Nr		2.2	
Edyta Dombrowska	ZAP/0046/POOD/07			

1+140,00 - 1+283,00 (m. Jazy)



1+283,00 - 1+540,00

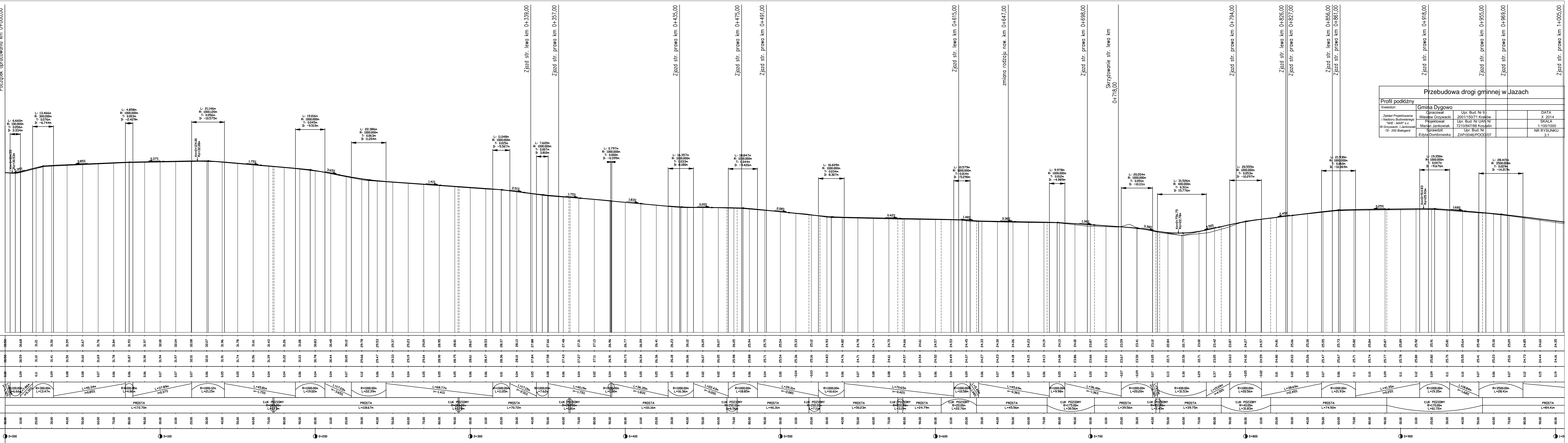


Przebudowa drogi gminnej w Jazach

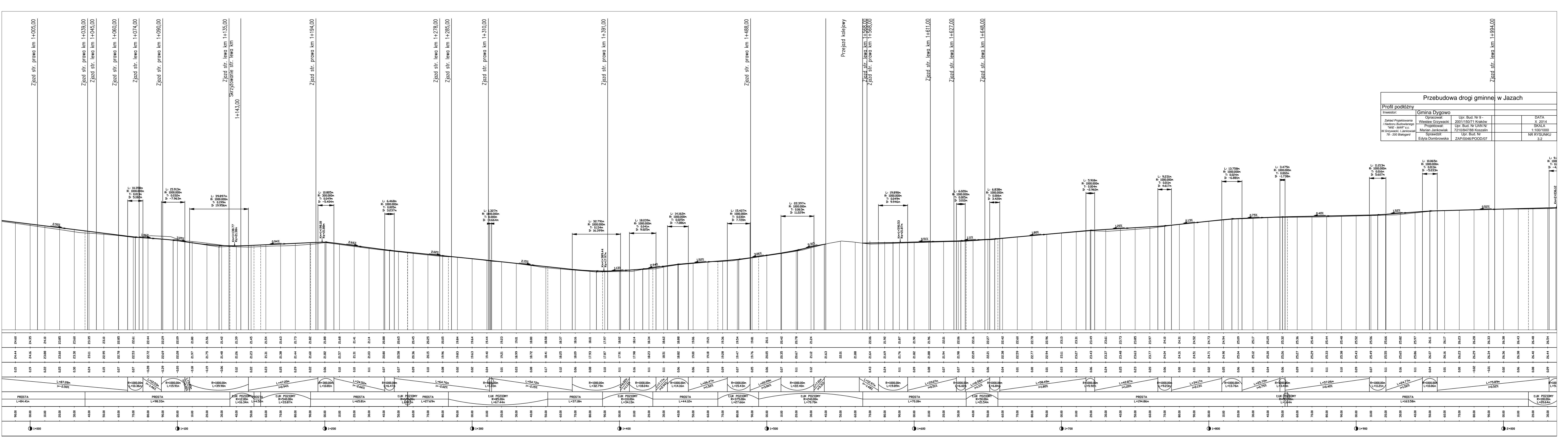
Przekroje konstrukcyjne

Investor:	Gmina Dygowo			DATA
Zakład Projektowania i Nadzoru Budowlanego "WIE - MAR" s.c. W.Grzywacki, I.Jankowiak 78 - 200 Białogard	Opracował:	Upr. Bud. Nr 9 -		X 2014
	Wiesław Grzywacki	2001/150/71 Kraków		SKALA
	Projektował:	Upr. Bud. Nr UAN N/		1:50
	Marian Jankowiak	7210/847/88 Koszalin		NR RYSUNKU
Sprawił:	Upr. Bud. Nr		2.3	
Edyta Dombrowska	ZAP/0046/POOD/07			

Początek opracowania km 0+000,00

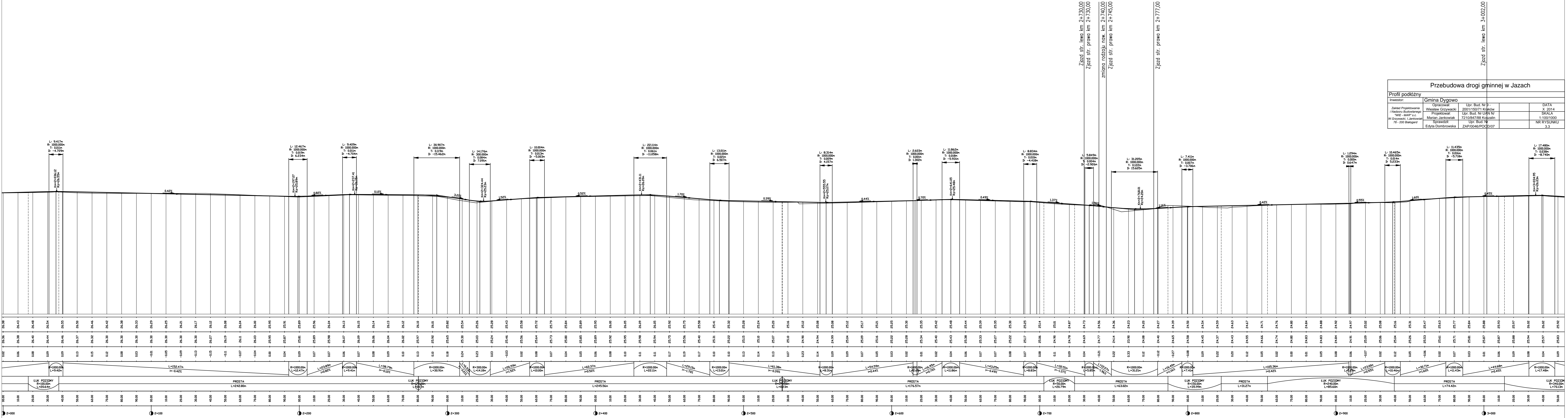


Rzędne niwelety	3069	3069	3110	3141	3150	3160	3169	3176	3184	3193	3197	3200	3204	3208	3212	3216	3218	3222	3226	3230	3234	3237	3242	3246	3250	3254	3258	3262	3266	3270	3274	3278	3282	3286	3290	3294	3298	3302	3306	3310	3314	3318	3322	3326	3330	3334	3338	3342	3346	3350	3354	3358	3362	3366	3370	3374	3378	3382	3386	3390	3394	3398	3402	3406	3410	3414	3418	3422	3426	3430	3434	3438	3442	3446	3450	3454	3458	3462	3466	3470	3474	3478	3482	3486	3490	3494	3498	3502	3506	3510	3514	3518	3522	3526	3530	3534	3538	3542	3546	3550	3554	3558	3562	3566	3570	3574	3578	3582	3586	3590	3594	3598	3602	3606	3610	3614	3618	3622	3626	3630	3634	3638	3642	3646	3650	3654	3658	3662	3666	3670	3674	3678	3682	3686	3690	3694	3698	3702	3706	3710	3714	3718	3722	3726	3730	3734	3738	3742	3746	3750	3754	3758	3762	3766	3770	3774	3778	3782	3786	3790	3794	3798	3802	3806	3810	3814	3818	3822	3826	3830	3834	3838	3842	3846	3850	3854	3858	3862	3866	3870	3874	3878	3882	3886	3890	3894	3898	3902	3906	3910	3914	3918	3922	3926	3930	3934	3938	3942	3946	3950	3954	3958	3962	3966	3970	3974	3978	3982	3986	3990	3994	3998	4002	4006	4010	4014	4018	4022	4026	4030	4034	4038	4042	4046	4050	4054	4058	4062	4066	4070	4074	4078	4082	4086	4090	4094	4098	4102	4106	4110	4114	4118	4122	4126	4130	4134	4138	4142	4146	4150	4154	4158	4162	4166	4170	4174	4178	4182	4186	4190	4194	4198	4202	4206	4210	4214	4218	4222	4226	4230	4234	4238	4242	4246	4250	4254	4258	4262	4266	4270	4274	4278	4282	4286	4290	4294	4298	4302	4306	4310	4314	4318	4322	4326	4330	4334	4338	4342	4346	4350	4354	4358	4362	4366	4370	4374	4378	4382	4386	4390	4394	4398	4402	4406	4410	4414	4418	4422	4426	4430	4434	4438	4442	4446	4450	4454	4458	4462	4466	4470	4474	4478	4482	4486	4490	4494	4498	4502	4506	4510	4514	4518	4522	4526	4530	4534	4538	4542	4546	4550	4554	4558	4562	4566	4570	4574	4578	4582	4586	4590	4594	4598	4602	4606	4610	4614	4618	4622	4626	4630	4634	4638	4642	4646	4650	4654	4658	4662	4666	4670	4674	4678	4682	4686	4690	4694	4698	4702	4706	4710	4714	4718	4722	4726	4730	4734	4738	4742	4746	4750	4754	4758	4762	4766	4770	4774	4778	4782	4786	4790	4794	4798	4802	4806	4810	4814	4818	4822	4826	4830	4834	4838	4842	4846	4850	4854	4858	4862	4866	4870	4874	4878	4882	4886	4890	4894	4898	4902	4906	4910	4914	4918	4922	4926	4930	4934	4938	4942	4946	4950	4954	4958	4962	4966	4970	4974	4978	4982	4986	4990	4994	4998	5002	5006	5010	5014	5018	5022	5026	5030	5034	5038	5042	5046	5050	5054	5058	5062	5066	5070	5074	5078	5082	5086	5090	5094	5098	5102	5106	5110	5114	5118	5122	5126	5130	5134	5138	5142	5146	5150	5154	5158	5162	5166	5170	5174	5178	5182	5186	5190	5194	5198	5202	5206	5210	5214	5218	5222	5226	5230	5234	5238	5242	5246	5250	5254	5258	5262	5266	5270	5274	5278	5282	5286	5290	5294	5298	5302	5306	5310	5314	5318	5322	5326	5330	5334	5338	5342	5346	5350	5354	5358	5362	5366	5370	5374	5378	5382	5386	5390	5394	5398	5402	5406	5410	5414	5418	5422	5426	5430	5434	5438	5442	5446	5450	5454	5458	5462	5466	5470	5474	5478	5482	5486	5490	5494	5498	5502	5506	5510	5514	5518	5522	5526	5530	5534	5538	5542	5546	5550	5554	5558	5562	5566	5570	5574	5578	5582	5586	5590	5594	5598	5602	5606	5610	5614	5618	5622	5626	5630	5634	5638	5642	5646	5650	5654	5658	5662	5666	5670	5674	5678	5682	5686	5690	5694	5698	5702	5706	5710	5714	5718	5722	5726	5730	5734	5738	5742	5746	5750	5754	5758	5762	5766	5770	5774	5778	5782	5786	5790	5794	5798	5802	5806	5810	5814	5818	5822	5826	5830	5834	5838	5842	5846	5850	5854	5858	5862	5866	5870	5874	5878	5882	5886	5890	5894	5898	5902	5906	5910	5914	5918	5922	5926	5930	5934	5938	5942	5946	5950	5954	5958	5962	5966	5970	5974	5978	5982	5986	5990	5994	5998	6002	6006	6010	6014	6018	6022	6026	6030	6034	6038	6042	6046	6050	6054	6058	6062	6066	6070	6074	6078	6082	6086	6090	6094	6098	6102	6106	6110	6114	6118	6122	6126	6130	6134	6138	6142	6146	6150	6154	6158	6162	6166	6170	6174	6178	6182	6186	6190	6194	6198	6202	6206	6210	6214	6218	6222	6226	6230	6234	6238	6242	6246	6250	6254	6258	6262	6266	6270	6274	6278	6282	6286	6290	6294	6298	6302	6306	6310	6314	6318	6322	6326	6330	6334	6338	6342	6346	6350	6354	6358	6362	6366	6370	6374	6378	6382	6386	6390	6394	6398	6402	6406	6410	6414	6418	6422	6426	6430	6434	6438	6442	6446	6450	6454	6458	6462	6466	6470	6474	6478	6482	6486	6490	6494	6498	6502	6506	6510	6514	6518	6522	6526	6530	6534	6538	6542	6546	6550	6554	6558	6562	6566	6570	6574	6578	6582	6586	6590	6594	6598	6602	6606	6610	6614	6618	6622	6626	6630	6634	6638	6642	6646	6650	6654	6658	6662	6666	6670	6674	6678	6682	6686	6690	6694	6698	6702	6706	6710	6714	6718	6722	6726	6730	6734	6738	6742	6746	6750	6754	6758	6762	6766	6770	6774	6778	6782	6786	6790	6794	6798	6802	6806	6810	6814	6818	6822	6826	6830	6834	6838	6842	6846	6850	6854	6858	6862	6866	6870	6874	6878	6882	6886	6890	6894	6898	6902	6906	6910	6914	6918	6922	6926	6930	6934	6938	6942	6946	6950	6954	6958	6962	6966	6970	6974	6978	6982	6986	6990	6994	6998	7002	7006	7010	7014	7018	7022	7026	7030	7034	7038	7042	7046	7050	7054	7058	7062	7066	7070	7074	7078	7082	7086	7090	7094	7098	7102	7106	7110	7114	7118	7122	7126	7130	7134	7138	7142	7146	7150	7154	7158	7162	7166	7170	7174	7178	7182	7186	7190	7194	7198	7202	7206	7210	7214	7218	7222	7226	7230	7234	7238	7242	7246	7250	7254	7258	7262	7266	7270	7274	7278	7282	7286	7290	7294	7298	7302	7306	7310	7314	7318	7322	7326	7330	7334	7338	7342	7346	7350	7354	7358	7362	7366	7370	7374	7378	7382	7386	7390	7394	7398	7402	7406	7410	7414	7418	7422	7426	7430	7434	7438	7442	7446	7450	7454	7458	7462	7466	7470	7474	7478	7482	7486	7490	7494	7498	7502	7506	7510	7514	7518	7522	7526	7530	7534	7538	7542	7546	7550	7554	7558	7562	7566	7570	7574	7578	7582	7586	7590	7594	7598	7602	7606	7610	7614	7618	7622	7626	7630	7634	7638	7642	7646	7650	7654	7658	7662	7666	7670	7674	7678	7682	7686	7690	7694	7698	7702	7706	7710	7714	7718	7722	7726	7730	7734	7738	7742	7746	7750	7754	7758	7762	7766	7770	7774	7778	7782	7786	7790	7794	7798	7802	7806	7810	7814	7818	7822	7826	7830	7834	7838	7842	7846	7850	7854	7858	7862	7866	7870	7874	7878	7882	7886	7890	7894	7898	7902	7906	7910	7914	7918	7922	7926	7930	7934	7938	7942	7946	7950	7954	7958	7962	7966	7970	7974	7978	7982	7986	7990	7994	7998	8002	8006	8010	8014	8018	8022	8026	8030	8034	8038	8042	8046	8050	8054	8058	8062	8066	8070	8074	8078	8082	8086	8090	8094	8098	8102	8106	8110	8114	8118	8122	8126	8130	8134	8138	8142	8146	8150	8154	8158	8162	8166	8170	8174	8178	8182	8186	8190	8194	8198	8202	8206	8210	8214	8218	8222	8226	8230	8234	8238	8242	8246	8250	8254	8258	8262	8266	8270	8274	8278	8282	8286	8290	8294	8298	8302	8306	8310	8314	8318	8322	8326	8330	8334	8338	8342	8346	8350	8354	8358	8362	8366	8370	8374	8378	8382	8386	8390	8394	8398	8402	8406	8410	8414	8418	8422	8426	8430	8434	8438	8442	8446	8450	8454	8458	8462	8466	8470	8474	8478	8482	8486	8490	8494	8498	8502
-----------------	------	------	------	------	------	------	------	------	------	------	------	------	------	------	------	------	------	------	------	------	------	------	------	------	------	------	------	------	------	------	------	------	------	------	------	------	------	------	------	------	------	------	------	------	------	------	------	------	------	------	------	------	------	------	------	------	------	------	------	------	------	------	------	------	------	------	------	------	------	------	------	------	------	------	------	------	------	------	------	------	------	------	------	------	------	------	------	------	------	------	------	------	------	------	------	------	------	------	------	------	------	------	------	------	------	------	------	------	------	------	------	------	------	------	------	------	------	------	------	------	------	------	------	------	------	------	------	------	------	------	------	------	------	------	------	------	------	------	------	------	------	------	------	------	------	------	------	------	------	------	------	------	------	------	------	------	------	------	------	------	------	------	------	------	------	------	------	------	------	------	------	------	------	------	------	------	------	------	------	------	------	------	------	------	------	------	------	------	------	------	------	------	------	------	------	------	------	------	------	------	------	------	------	------	------	------	------	------	------	------	------	------	------	------	------	------	------	------	------	------	------	------	------	------	------	------	------	------	------	------	------	------	------	------	------	------	------	------	------	------	------	------	------	------	------	------	------	------	------	------	------	------	------	------	------	------	------	------	------	------	------	------	------	------	------	------	------	------	------	------	------	------	------	------	------	------	------	------	------	------	------	------	------	------	------	------	------	------	------	------	------	------	------	------	------	------	------	------	------	------	------	------	------	------	------	------	------	------	------	------	------	------	------	------	------	------	------	------	------	------	------	------	------	------	------	------	------	------	------	------	------	------	------	------	------	------	------	------	------	------	------	------	------	------	------	------	------	------	------	------	------	------	------	------	------	------	------	------	------	------	------	------	------	------	------	------	------	------	------	------	------	------	------	------	------	------	------	------	------	------	------	------	------	------	------	------	------	------	------	------	------	------	------	------	------	------	------	------	------	------	------	------	------	------	------	------	------	------	------	------	------	------	------	------	------	------	------	------	------	------	------	------	------	------	------	------	------	------	------	------	------	------	------	------	------	------	------	------	------	------	------	------	------	------	------	------	------	------	------	------	------	------	------	------	------	------	------	------	------	------	------	------	------	------	------	------	------	------	------	------	------	------	------	------	------	------	------	------	------	------	------	------	------	------	------	------	------	------	------	------	------	------	------	------	------	------	------	------	------	------	------	------	------	------	------	------	------	------	------	------	------	------	------	------	------	------	------	------	------	------	------	------	------	------	------	------	------	------	------	------	------	------	------	------	------	------	------	------	------	------	------	------	------	------	------	------	------	------	------	------	------	------	------	------	------	------	------	------	------	------	------	------	------	------	------	------	------	------	------	------	------	------	------	------	------	------	------	------	------	------	------	------	------	------	------	------	------	------	------	------	------	------	------	------	------	------	------	------	------	------	------	------	------	------	------	------	------	------	------	------	------	------	------	------	------	------	------	------	------	------	------	------	------	------	------	------	------	------	------	------	------	------	------	------	------	------	------	------	------	------	------	------	------	------	------	------	------	------	------	------	------	------	------	------	------	------	------	------	------	------	------	------	------	------	------	------	------	------	------	------	------	------	------	------	------	------	------	------	------	------	------	------	------	------	------	------	------	------	------	------	------	------	------	------	------	------	------	------	------	------	------	------	------	------	------	------	------	------	------	------	------	------	------	------	------	------	------	------	------	------	------	------	------	------	------	------	------	------	------	------	------	------	------	------	------	------	------	------	------	------	------	------	------	------	------	------	------	------	------	------	------	------	------	------	------	------	------	------	------	------	------	------	------	------	------	------	------	------	------	------	------	------	------	------	------	------	------	------	------	------	------	------	------	------	------	------	------	------	------	------	------	------	------	------	------	------	------	------	------	------	------	------	------	------	------	------	------	------	------	------	------	------	------	------	------	------	------	------	------	------	------	------	------	------	------	------	------	------	------	------	------	------	------	------	------	------	------	------	------	------	------	------	------	------	------	------	------	------	------	------	------	------	------	------	------	------	------	------	------	------	------	------	------	------	------	------	------	------	------	------	------	------	------	------	------	------	------	------	------	------	------	------	------	------	------	------	------	------	------	------	------	------	------	------	------	------	------	------	------	------	------	------	------	------	------	------	------	------	------	------	------	------	------	------	------	------	------	------	------	------	------	------	------	------	------	------	------	------	------	------	------	------	------	------	------	------	------	------	------	------	------	------	------	------	------	------	------	------	------	------	------	------	------	------	------	------	------	------	------	------	------	------	------	------	------	------	------	------	------	------	------	------	------	------	------	------	------	------	------	------	------	------	------	------	------	------	------	------	------	------	------	------	------	------	------	------	------	------	------	------	------	------	------	------	------	------	------	------	------	------	------	------	------	------	------	------	------	------	------	------	------	------	------	------	------	------	------	------	------	------	------	------	------	------	------	------	------	------	------	------	------	------	------	------	------	------	------	------	------	------	------	------	------	------	------	------	------	------	------	------	------	------	------	------	------	------	------	------	------	------	------	------	------	------	------	------	------	------	------	------	------	------	------	------	------	------	------	------	------	------	------	------	------	------	------	------	------	------	------	------	------	------	------	------	------	------	------	------	------	------	------	------	------	------	------	------	------	------	------	------	------	------	------	------	------	------	------	------	------	------	------	------	------	------	------	------	------	------	------	------	------	------	------	------	------	------	------	------	------	------	------	------	------	------	------	------	------	------	------	------	------	------	------	------	------	------	------	------	------	------	------	------	------	------	------	------	------	------	------	------	------	------	------	------	------	------	------	------	------	------	------	------	------	------	------	------	------	------	------	------	------	------	------	------	------	------	------	------	------	------	------	------	------	------	------	------	------	------	------	------	------	------	------	------	------	------	------	------	------	------	------	------	------	------	------	------	------	------	------	------	------	------	------	------	------	------	------	------	------	------	------	------	------	------	------	------	------	------	------	------	------	------	------	------	------	------	------	------	------	------	------	------	------	------	------	------	------	------	------	------	------	------	------	------	------	------	------	------	------	------	------	------	------	------	------	------	------	------	------	------	------	------	------	------	------	------	------	------	------	------	------	------	------	------	------	------	------	------	------	------	------	------	------	------	------	------	------	------	------	------	------	------	------	------	------	------	------	------

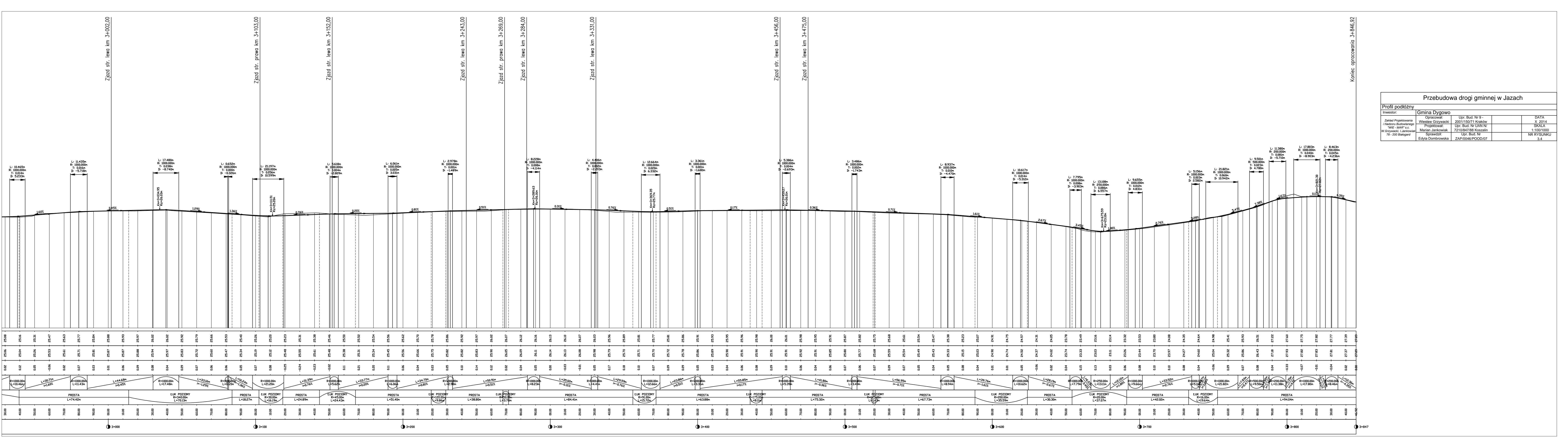


Przebudowa drogi gminnej w Jazach			
Inwestor:		Gmina Dygowo	
Zakład Projektowania / Nadzoru Budowlanego "WIS - KAP" s.c.	Wykonawca:	Upr. Bud. Nr 9 - 2001/150/71 Kraków	DATA X 2014
W Grzywecku, Jankowicki 78 - 200 Białogard	Projektant:	Marian Jankowski	SKALA 1:100/1000
	Sprawdził:	Edyta Dombrowska	NR RYSUNKU 3.2
		Upr. Bud. Nr 7210/847/88 Koszalin	
		ZAP/0046/POOD/07	

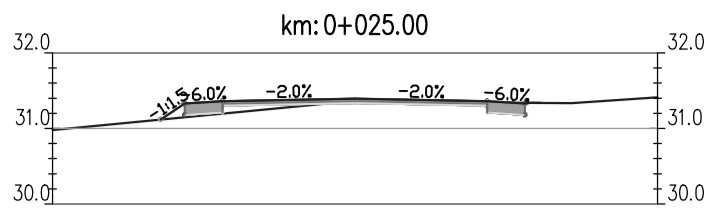
Przebudowa drogi gminnej w Jazach				
Profil podłużny				
Investor:	Gmina Dygowo	Opracował:	Upr. Bud. Nr P-2001/150/71 Kraków	DATA X. 2014
Zakład Projektowania / Nadzoru Budowlanego "WE - 444" s.c.	Wiesław Grzywański	Projektował:	Upr. Bud. Nr UAN N/7210/847/88 Koszalin	SKALA 1:100/1000
W Grzywański, J.Jankowiak	Marian Jankowiak	Sprawdził:	Upr. Bud. Nr ZAP/0046/POCD/07	NR RYSUNKU NR RYSUNKU 3.3
78 - 200 Białogard	Edyta Dombrowska			



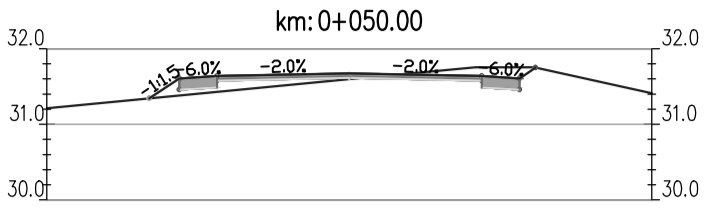
Zjazd str. lewa km 2+730,00
Zjazd str. prawa km 2+730,00
zmiana rodzaju naw. km 2+740,00
Zjazd str. prawa km 2+745,00
Zjazd str. prawa km 2+777,00
Zjazd str. lewa km 3+002,00



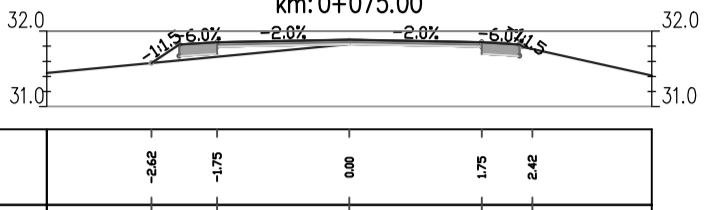
Przebudowa drogi gminnej w Jazach			
Profil podłużny			
Inwestor: Gmina Dygowo			
Zakład Projektowania / Nadzoru Budowlanego "WIS - KAP" s.c. W Grzywecku / Janikowiak 78 - 200 Białogard		Opracował: Wiesław Grzywecki / Marian Jankowiak / Edyta Dombrowska	
Upr. Bud. Nr 9 - 2001/150/71 Kraków		Upr. Bud. Nr UAN N/ 7210/847/88 Koszalin	
DATA X 2014		SKALA 1:100/1000	
NR RYSUNKU 3-4		NR RYSUNKU 3-4	



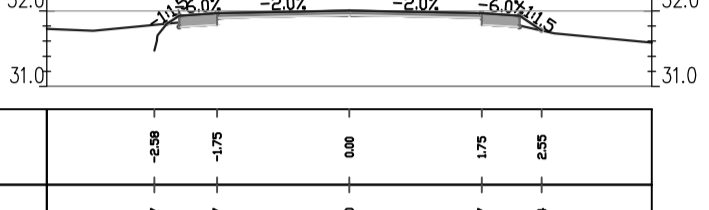
Odsunięcia od osi		-2.57	-1.75	0.00	1.75	2.45
Rzędne drogi		31.12	31.26	31.29	31.26	31.4
Rzędne terenu			31.25	31.25		31.44



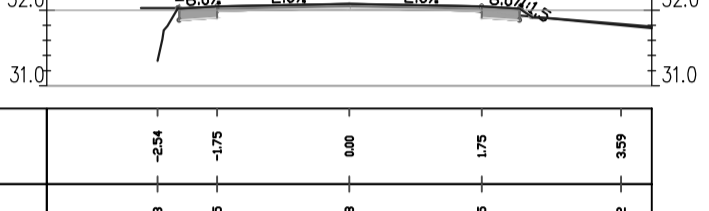
Odsunięcia od osi		-2.45	-1.75	0.00	1.75	2.44
Rzędne drogi		31.14	31.4	31.67	31.4	31.75
Rzędne terenu			31.6	31.76	31.76	31.76



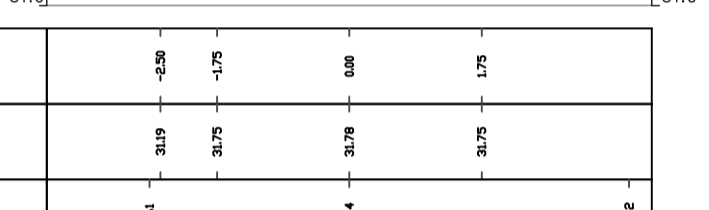
Odsunięcia od osi		-2.62	-1.75	0.00	1.75	2.42
Rzędne drogi		31.28	31.6	31.69	31.65	31.7
Rzędne terenu			31.63	31.85	31.85	31.79



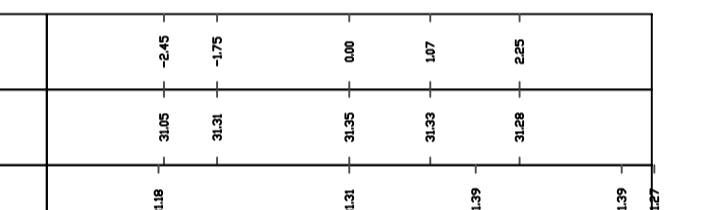
Odsunięcia od osi		-2.58	-1.75	0.00	1.75	2.25
Rzędne drogi		31.17	31.7	31.68	31.7	31.74
Rzędne terenu		31.7	31.4	31.64	31.64	31.71



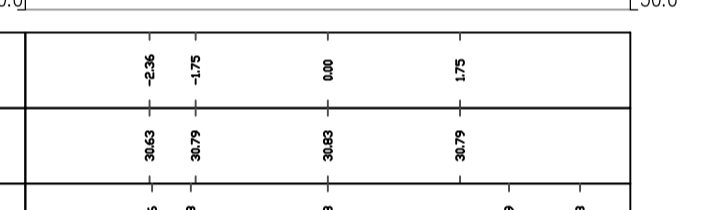
Odsunięcia od osi		-2.54	-1.75	0.00	1.75	2.39
Rzędne drogi		31.23	31.65	31.68	31.65	31.68
Rzędne terenu		31.23	31.65	31.68	31.65	31.68



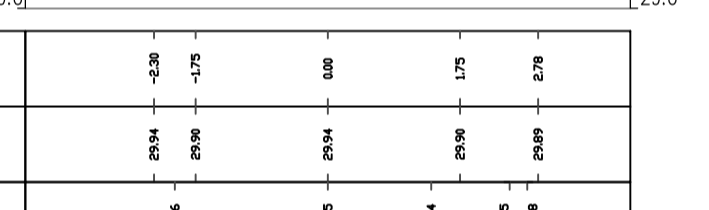
Odsunięcia od osi		-2.58	-1.75	0.00	1.75	2.16
Rzędne drogi		31.19	31.75	31.78	31.75	31.75
Rzędne terenu		31.61	31.74	31.74	31.75	31.92



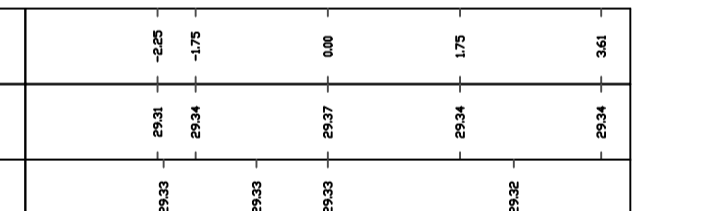
Odsunięcia od osi		-2.4	-1.75	0.00	1.75	2.25
Rzędne drogi		31.05	31.31	31.53	31.53	31.58
Rzędne terenu		31.18	31.11	31.53	31.39	31.39



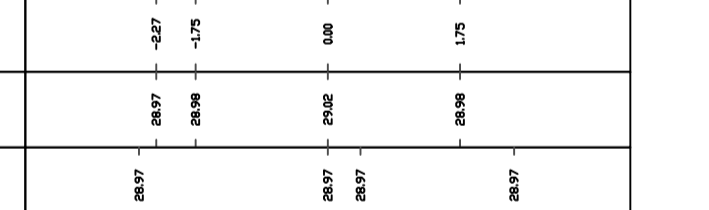
Odsunięcia od osi		-2.36	-1.75	0.00	1.75	2.15
Rzędne drogi		30.76	30.79	30.83	30.79	30.79
Rzędne terenu		30.76	30.79	30.79	30.79	30.83



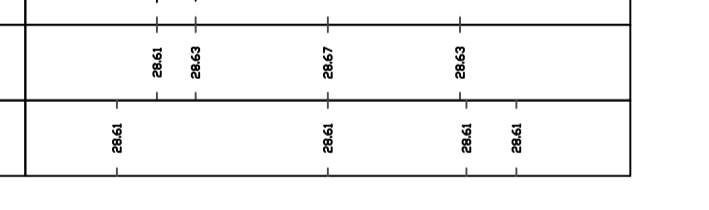
Odsunięcia od osi		-2.28	-1.75	0.00	1.75	2.70
Rzędne drogi		29.94	29.96	29.94	29.96	29.99
Rzędne terenu		29.86	29.85	29.84	29.85	29.78



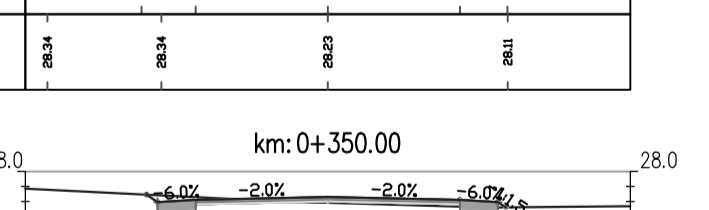
Odsunięcia od osi		-2.25	-1.75	0.00	1.75	2.61
Rzędne drogi		29.21	29.24	29.27	29.24	29.24
Rzędne terenu		29.23	29.23	29.23	29.22	29.22



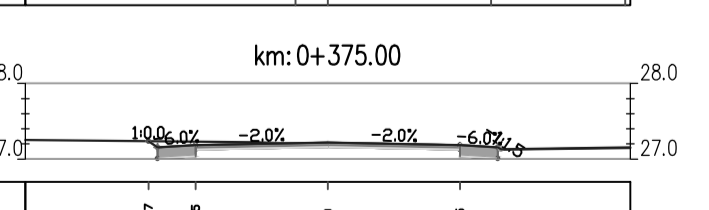
Odsunięcia od osi		-2.27	-1.75	0.00	1.75	2.67
Rzędne drogi		28.97	28.98	29.02	28.98	28.97
Rzędne terenu		28.97	28.97	28.97	28.97	28.97



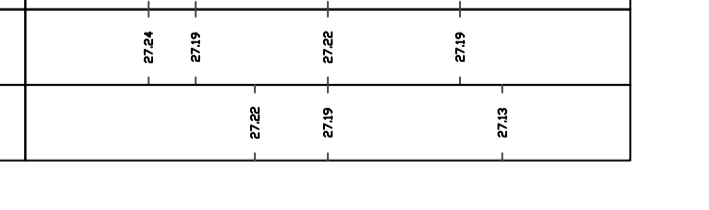
Odsunięcia od osi		-2.26	-1.75	0.00	1.75	2.54
Rzędne drogi		28.61	28.63	28.67	28.63	28.61
Rzędne terenu		28.61	28.63	28.61	28.61	28.61



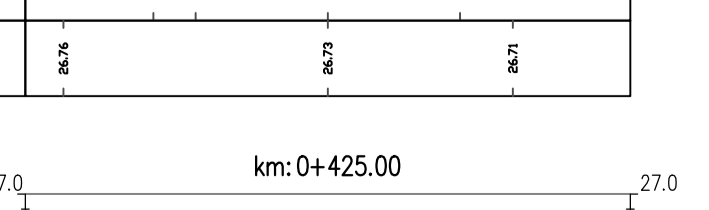
Odsunięcia od osi		-2.47	-1.75	0.00	1.75	2.38
Rzędne drogi		28.24	28.22	28.26	28.22	28.11
Rzędne terenu		28.24	28.24	28.23	28.11	28.11



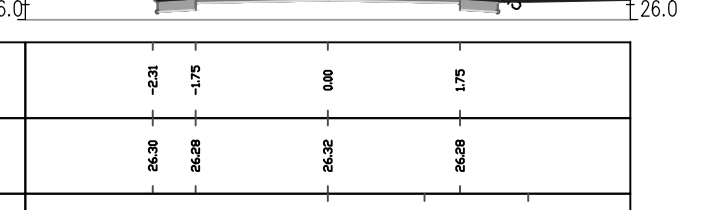
Odsunięcia od osi		-2.40	-1.75	0.00	1.75	2.36
Rzędne drogi		27.69	27.62	27.66	27.62	27.52
Rzędne terenu		27.69	27.59	27.56	27.52	27.54



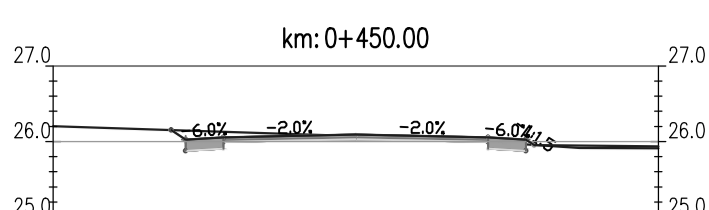
Odsunięcia od osi		-2.37	-1.75	0.00	1.75	2.13
Rzędne drogi		27.24	27.19	27.22	27.19	27.13
Rzędne terenu		27.26	27.22	27.19	27.13	27.13



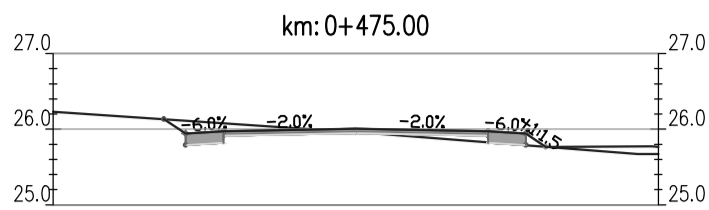
Odsunięcia od osi		-2.21	-1.75	0.00	1.75	2.15
Rzędne drogi		26.75	26.74	26.77	26.74	26.71
Rzędne terenu		26.77	26.74	26.77	26.71	26.71



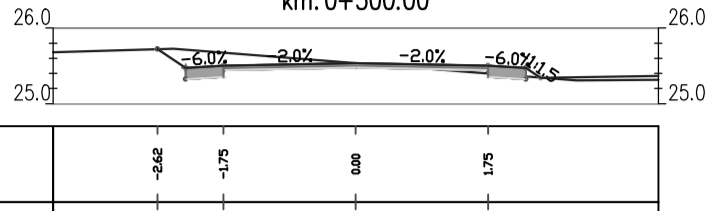
Odsunięcia od osi		-2.21	-1.75	0.00	1.75	2.15
Rzędne drogi		26.26	26.28	26.26	26.28	26.24
Rzędne terenu		26.26	26.28	26.25	26.24	26.24



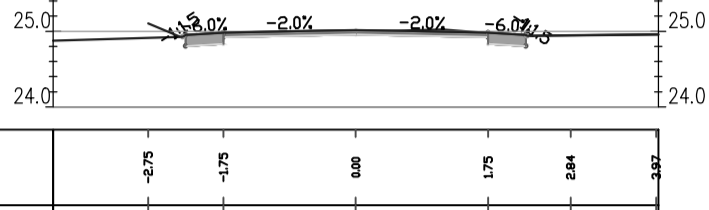
Odsunięcia od osi		-2.44	-1.75	0.00	1.75	2.15
Rzędne drogi		26.15	26.06	26.09	26.06	26.15
Rzędne terenu		26.23	26.07	26.03	26.03	26.11



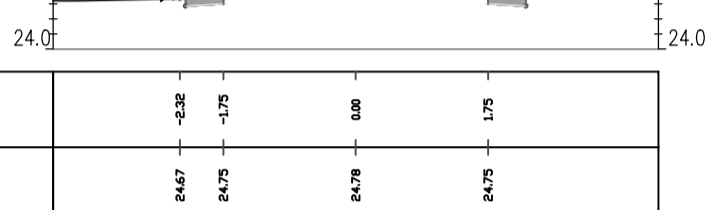
Odsunięcia od osi		-2.54	-1.75	0.00	1.75	2.87
Rzędne drogi		26.13	26.07	26.1	26.07	26.17
Rzędne terenu		26.28	26.25	26.26	26.25	26.1



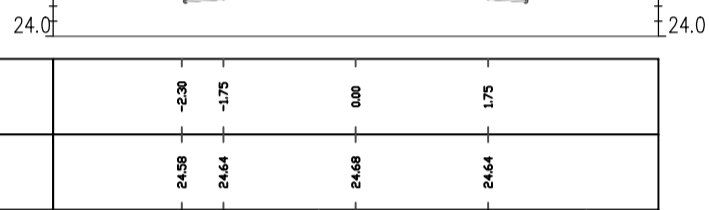
Odsunięcia od osi		-2.42	-1.75	0.00	1.75	2.15
Rzędne drogi		25.72	25.59	25.54	25.59	25.7
Rzędne terenu		25.64	25.73	25.54	25.59	25.38



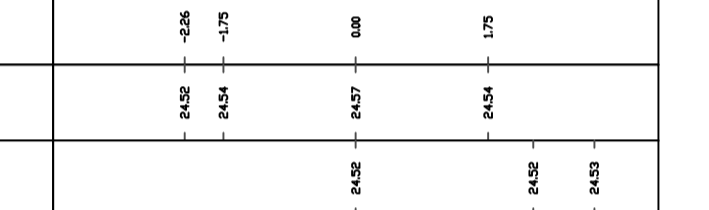
Odsunięcia od osi		-2.72	-1.75	0.00	1.75	2.84
Rzędne drogi		25.11	24.98	25.02	24.98	24.95
Rzędne terenu		24.84	24.99	25.03	24.94	24.96



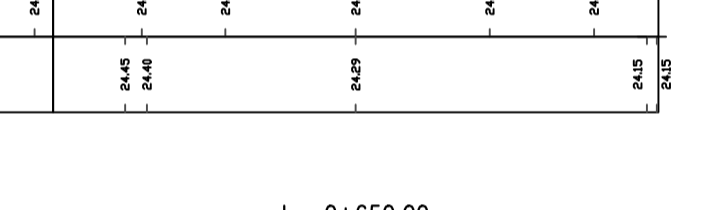
Odsunięcia od osi		-2.32	-1.75	0.00	1.75	2.15
Rzędne drogi		24.67	24.75	24.78	24.75	24.75
Rzędne terenu		24.57	24.64	24.71	24.76	24.76



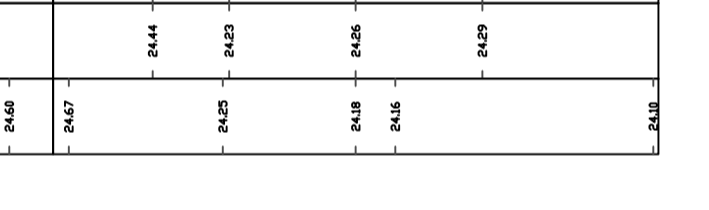
Odsunięcia od osi		-2.38	-1.75	0.00	1.75	2.15
Rzędne drogi		24.58	24.64	24.68	24.64	24.65
Rzędne terenu		24.58	24.58	24.59	24.65	24.65



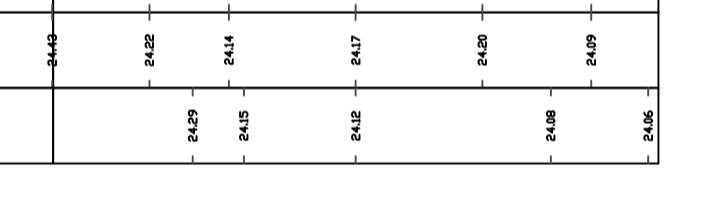
Odsunięcia od osi		-2.28	-1.75	0.00	1.75	2.15
Rzędne drogi		24.52	24.54	24.57	24.54	24.52
Rzędne terenu		24.52	24.52	24.52	24.52	24.53



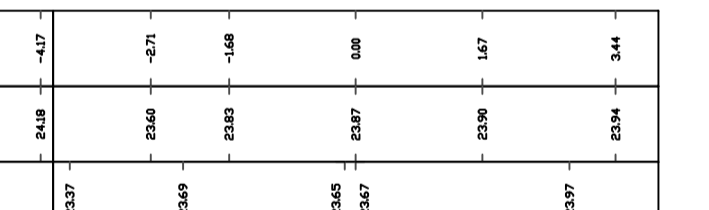
Odsunięcia od osi		-4.25	-1.75	0.00	1.75	2.15
Rzędne drogi		24.45	24.38	24.38	24.38	24.25
Rzędne terenu		24.45	24.46	24.49	24.45	24.15



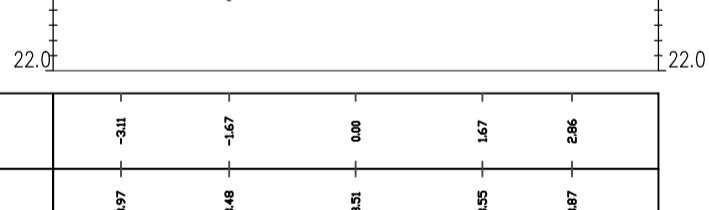
Odsunięcia od osi		-2.69	-1.68	0.00	1.67	2.15
Rzędne drogi		24.44	24.23	24.26	24.29	24.15
Rzędne terenu		24.68	24.67	24.65	24.65	24.15



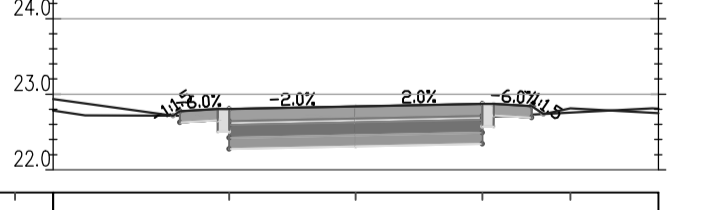
Odsunięcia od osi		-2.73	-1.68	0.00	1.67	2.11
Rzędne drogi		24.28	24.1	24.17	24.25	24.29
Rzędne terenu		23.88	24.29	24.15	24.12	24.08



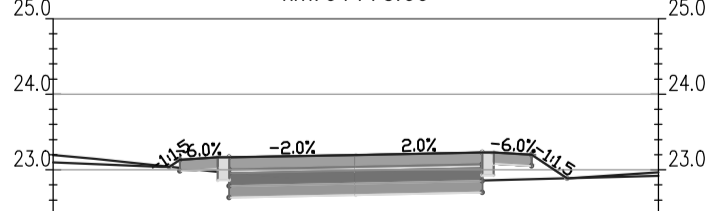
Odsunięcia od osi		-2.71	-1.68	0.00	1.67	2.14
Rzędne drogi		23.60	23.53	23.57	23.59	23.54
Rzędne terenu		23.37	23.69	23.67	23.67	23.37



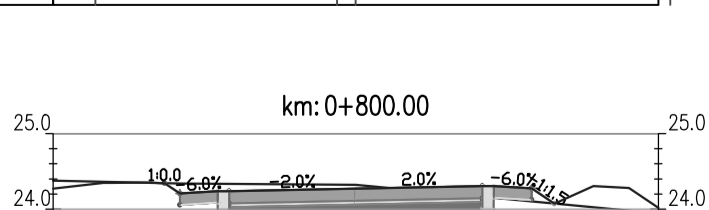
Odsunięcia od osi		-2.31	-1.67	0.00	1.67	2.06
Rzędne drogi		23.97	23.88	23.91	23.97	23.97
Rzędne terenu		23.99	23.92	23.92	23.97	23.98



Odsunięcia od osi		-2.49	-1.68	0.00	1.68	2.04
Rzędne drogi		23.21	22.88	22.94	22.97	22.81
Rzędne terenu		22.72	22.71	22.71	22.79	22.81

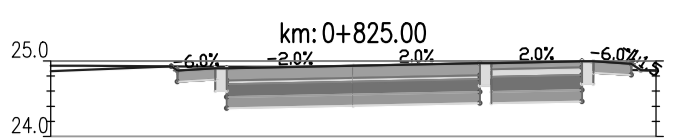


Odsunięcia od osi		-2.71	-1.68	0.00	1.67	2.14
Rzędne drogi		23.25	23.16	23.20	23.23	23.09
Rzędne terenu		23.14	23.16	23.16	23.19	23.06

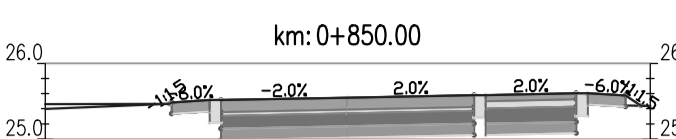


Odsunięcia od osi		-2.71	-1.68	0.00	1.67	2.14
Rzędne drogi		24.12	24.25	24.27	24.25	24.21
Rzędne terenu		24.12	24.24	24.22	24.22	23.99

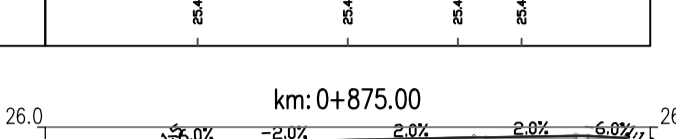
Przebudowa drogi gminnej w Jazach				
Profil podłużny		Gmina Dygowo		
Investor:	Zakład Projektowania i Nadzoru Budowlanego "WIE-MAR" s.c. W.Grzyważy, L.Jankowski 78 - 200 Białogard	Opracował: Wiesław Grzyważy	Upr. Bud. Nr 9 - 2001/150/71 Kraków	DATA X 2014
		Projektował: Marian Jankowski	Upr. Bud. Nr UAN N/ 7210/847/88 Koszalin	SKALA 1:100
		Sprawił: Edyta Dombrowska	Upr. Bud. NR ZAP/0046/POD/07	NR RYSUNKU 4.1.1



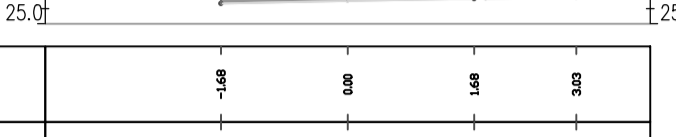
Odsunięcia od osi					
Rzędne drogi					
Rzędne terenu	24.94	24.92	24.90	24.84	24.89



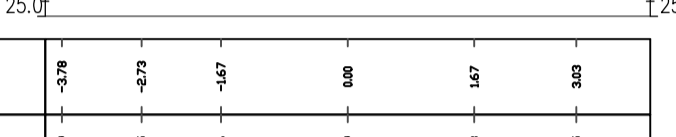
Odsunięcia od osi					
Rzędne drogi					
Rzędne terenu	25.46	25.51	25.53	25.58	25.62



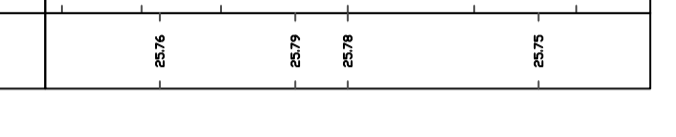
Odsunięcia od osi					
Rzędne drogi					
Rzędne terenu	25.69	25.73	25.73	25.74	25.74



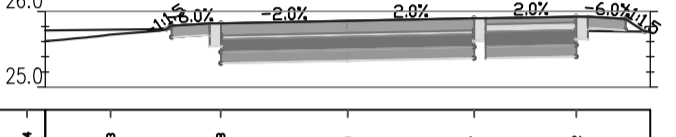
Odsunięcia od osi	-3.78	-3.73	-1.67	0.00	1.67	3.00
Rzędne drogi	25.61	25.75	25.86	25.95	25.95	25.95
Rzędne terenu	25.76	25.79	25.79	25.75	25.75	25.75



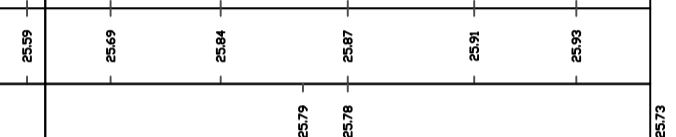
Odsunięcia od osi	-4.24	-3.13	-1.68	0.00	1.67	3.00
Rzędne drogi	25.59	25.69	25.84	25.87	25.91	25.93
Rzędne terenu	25.79	25.78	25.78	25.73	25.73	25.73



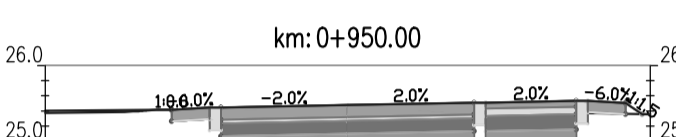
Odsunięcia od osi						
Rzędne drogi	25.26	25.40	25.44	25.48	25.51	25.53
Rzędne terenu	25.42	25.42	25.41	25.41	25.37	25.37



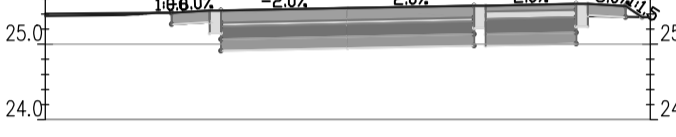
Odsunięcia od osi						
Rzędne drogi	24.89	24.88	24.94	24.97	25.00	25.03
Rzędne terenu	24.89	24.88	24.97	24.97	25.00	25.03



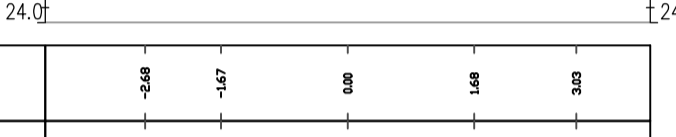
Odsunięcia od osi						
Rzędne drogi	24.19	24.31	24.31	24.35	24.38	24.41
Rzędne terenu	24.16	24.16	24.16	24.13	24.13	24.13



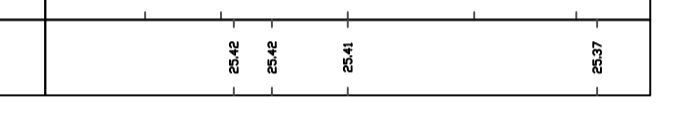
Odsunięcia od osi						
Rzędne drogi	23.47	23.69	23.72	23.76	23.78	23.81
Rzędne terenu	23.47	23.45	23.44	23.44	23.41	23.41



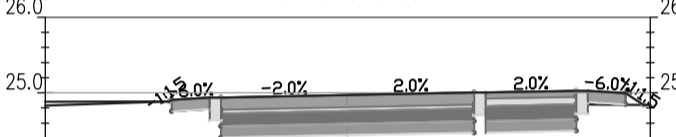
Odsunięcia od osi						
Rzędne drogi	22.94	23.07	23.10	23.13	23.16	23.16
Rzędne terenu	22.95	22.96	22.96	22.96	22.94	22.94



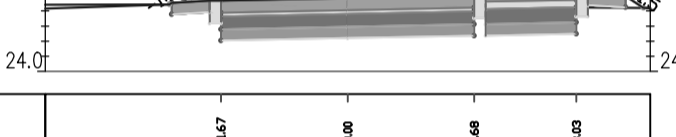
Odsunięcia od osi	-3.45	-1.68	0.00	1.67	3.00	
Rzędne drogi	22.27	22.48	22.51	22.55	22.57	22.57
Rzędne terenu	22.40	22.41	22.39	22.39	22.36	22.36



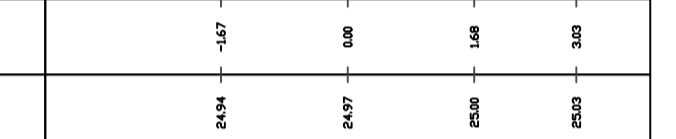
Odsunięcia od osi						
Rzędne drogi	22.01	22.01	22.06	22.09	22.12	22.15
Rzędne terenu	22.08	22.08	22.09	22.09	22.08	22.08



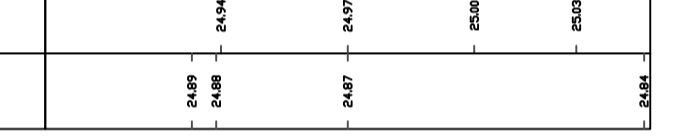
Odsunięcia od osi						
Rzędne drogi	21.57	21.45	21.48	21.51	21.54	21.54
Rzędne terenu	21.57	21.64	21.64	21.67	21.67	21.67



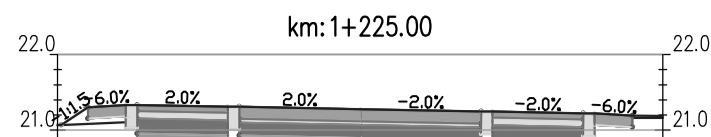
Odsunięcia od osi						
Rzędne drogi	21.16	21.4	21.45	21.48	21.50	21.50
Rzędne terenu	21.13	21.13	21.13	21.13	21.13	21.13



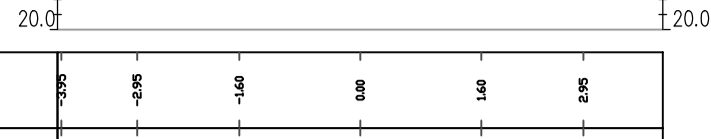
Odsunięcia od osi						
Rzędne drogi	21.45	21.58	21.59	21.59	21.62	21.62
Rzędne terenu	21.44	21.40	21.41	21.42	21.42	21.42



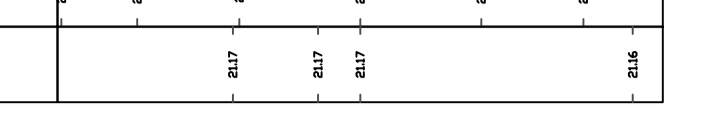
Odsunięcia od osi						
Rzędne drogi	21.94	21.95	21.95	21.95	21.95	21.95
Rzędne terenu	21.93	21.93	21.92	21.92	21.92	21.92



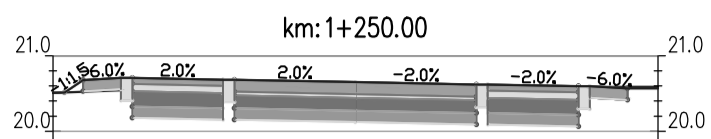
Odsunięcia od osi						
Rzędne drogi	21.97	21.93	21.91	21.88	21.84	21.82
Rzędne terenu	21.97	21.93	21.91	21.88	21.84	21.82



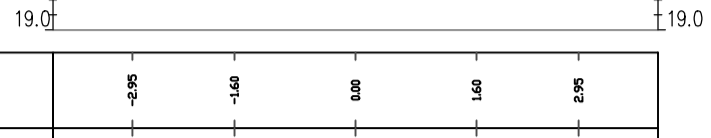
Odsunięcia od osi						
Rzędne drogi	20.71	20.68	20.65	20.62	20.59	20.59
Rzędne terenu	20.79	20.79	20.78	20.78	20.79	20.79



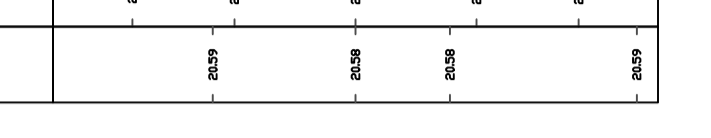
Odsunięcia od osi						
Rzędne drogi	19.99	20.00	20.04	20.03	20.04	20.05
Rzędne terenu	19.99	20.00	20.03	20.04	20.04	20.05



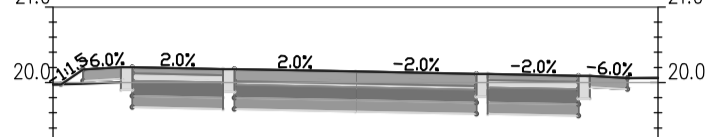
Odsunięcia od osi						
Rzędne drogi	19.54	19.73	19.67	19.64	19.61	19.59
Rzędne terenu	19.55	19.63	19.63	19.64	19.59	19.57



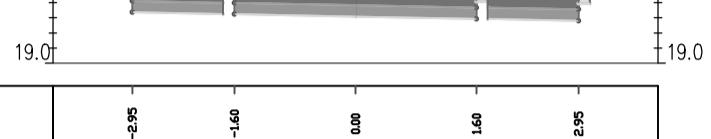
Odsunięcia od osi						
Rzędne drogi	19.01	19.01	19.11	19.17	19.17	19.17
Rzędne terenu	19.01	19.11	19.17	19.17	19.17	19.17



Odsunięcia od osi						
Rzędne drogi	18.47	18.47	18.42	18.35	18.25	18.23
Rzędne terenu	18.44	18.41	18.41	18.35	18.25	18.23



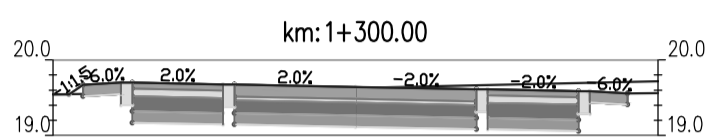
Odsunięcia od osi						
Rzędne drogi	18.06	18.10	18.07	18.04	18.02	18.02
Rzędne terenu	18.06	18.10	18.01	17.96	17.96	17.96



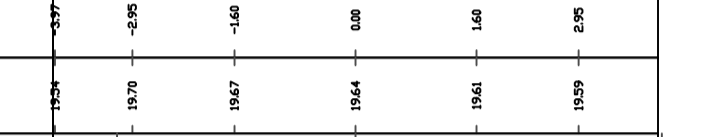
Odsunięcia od osi						
Rzędne drogi	17.96	18.06	18.02	17.99	17.97	17.97
Rzędne terenu	17.96	18.06	17.91	17.91	17.82	17.82



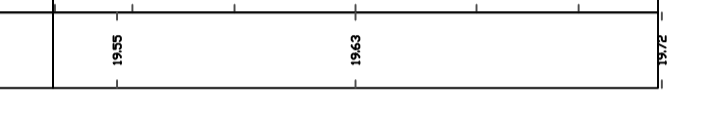
Odsunięcia od osi	-2.71	-2.71	-1.60	0.00	1.60	2.95
Rzędne drogi	18.17	18.17	18.26	18.27	18.24	18.16
Rzędne terenu	18.13	18.13	18.26	18.26	18.14	18.14



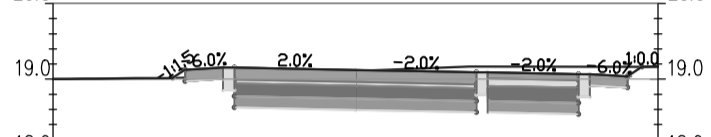
Odsunięcia od osi						
Rzędne drogi	18.68	18.69	18.79	18.76	18.73	18.73
Rzędne terenu	18.68	18.70	18.76	18.76	18.73	18.73



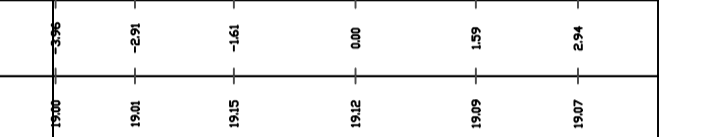
Odsunięcia od osi						
Rzędne drogi	19.32	19.47	19.44	19.41	19.38	19.38
Rzędne terenu	19.32	19.34	19.44	19.41	19.38	19.38



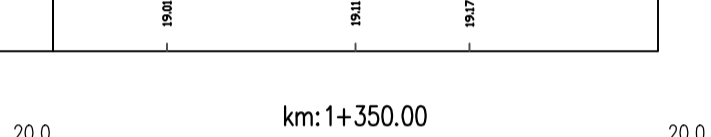
Odsunięcia od osi						
Rzędne drogi	20.06	20.14	20.11	20.08	20.06	20.06
Rzędne terenu	20.04	20.05	20.05	20.08	20.06	20.06



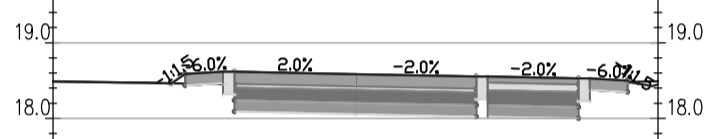
Odsunięcia od osi						
Rzędne drogi	21.05	21.02	21.03	21.00	20.97	20.94
Rzędne terenu	21.06	21.04	21.04	21.00	20.94	20.94



Odsunięcia od osi						
Rzędne drogi	21.98	21.97	21.95	21.92	21.87	21.87
Rzędne terenu	21.93	21.93	21.94	21.92	21.87	21.87



Odsunięcia od osi						
Rzędne drogi	21.67	21.64	21.66	21.69	21.64	21.64
Rzędne terenu	21.67	21.64	21.66	21.64	21.64	21.64

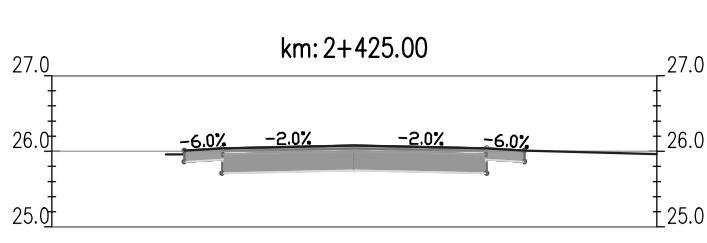


Odsunięcia od osi						
Rzędne drogi	21.84	21.90	21.90	21.87	21.87	21.87
Rzędne terenu	21.83	21.82	21.82	21.79	21.79	21.79

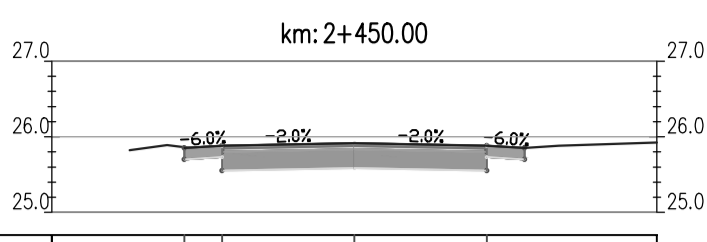
Przebudowa drogi gminnej w Jazach

Profil podłużny

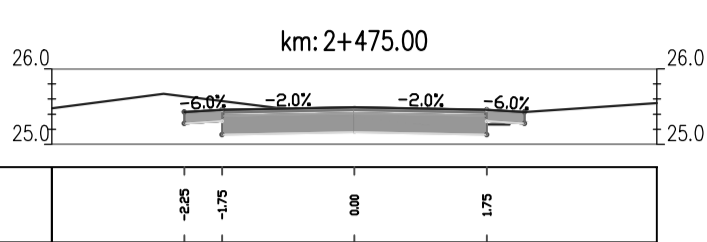
Investor:	Gmina Dygowo	Upr. Bud. Nr 9 - 2001/150/71 Kraków	DATA X 2014
Zakład Projektowania i Nadzoru Budowlanego "WIE-MAR" s.c. W.Grzyważy, L.Jankowiak 78-200 Białogard	Projektował: Marian Jankowiak Sprawdził: Edyta Dombrowska	Upr. Bud. Nr 7210/847/88 Koszalin	SKALA 1:100
		Upr. Bud. Nr ZAP/0046/POD/07	NR RYSUNKU 4.1.2



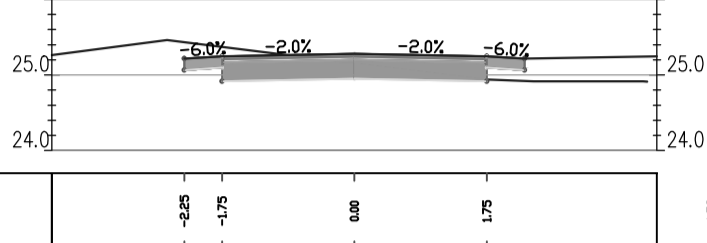
Odsunięcia od osi		-0.25	-1.75	0.00	1.75
Rzędne drogi		25.96	25.64	25.68	25.64
Rzędne terenu		25.96	25.64	25.73	25.73



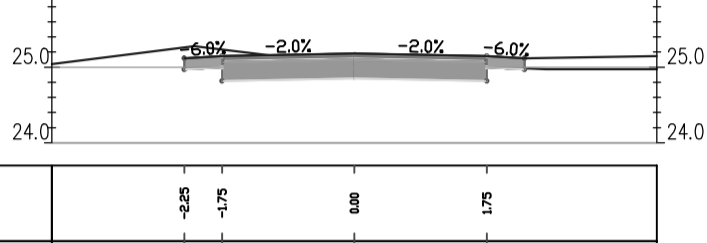
Odsunięcia od osi		-0.25	-1.75	0.00	1.75
Rzędne drogi		25.92	25.60	25.64	25.60
Rzędne terenu		25.92	25.60	25.73	25.73



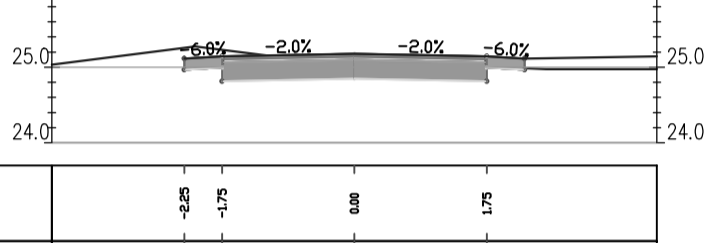
Odsunięcia od osi		-0.25	-1.75	0.00	1.75
Rzędne drogi		25.82	25.50	25.54	25.50
Rzędne terenu		25.82	25.50	25.63	25.63



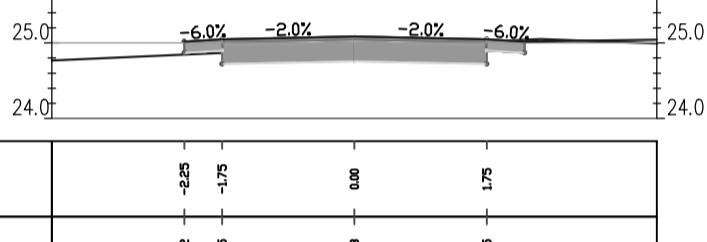
Odsunięcia od osi		-0.25	-1.75	0.00	1.75
Rzędne drogi		25.39	25.07	25.11	25.07
Rzędne terenu		25.39	25.07	25.20	25.20



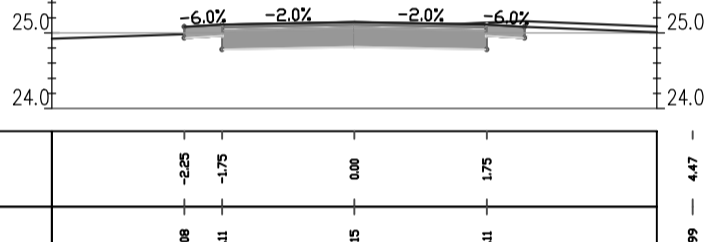
Odsunięcia od osi		-0.25	-1.75	0.00	1.75
Rzędne drogi		25.38	25.06	25.10	25.06
Rzędne terenu		25.38	25.06	25.19	25.19



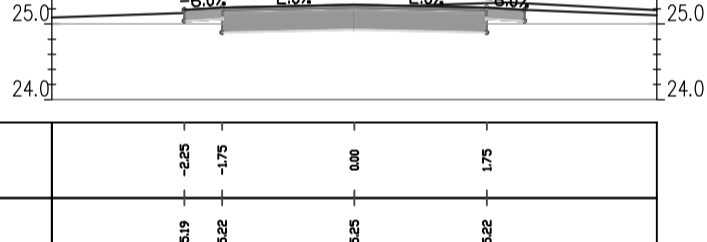
Odsunięcia od osi		-0.25	-1.75	0.00	1.75
Rzędne drogi		25.31	25.00	25.04	25.00
Rzędne terenu		25.31	25.00	25.09	25.09



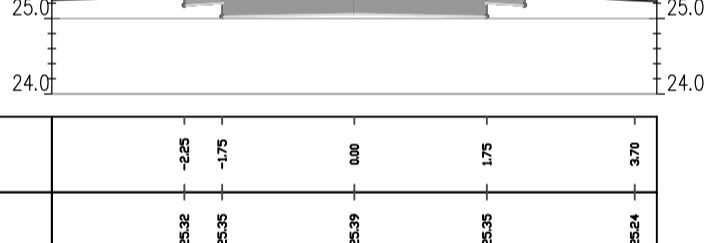
Odsunięcia od osi		-0.25	-1.75	0.00	1.75
Rzędne drogi		25.02	24.70	24.74	24.70
Rzędne terenu		25.02	24.70	24.84	24.84



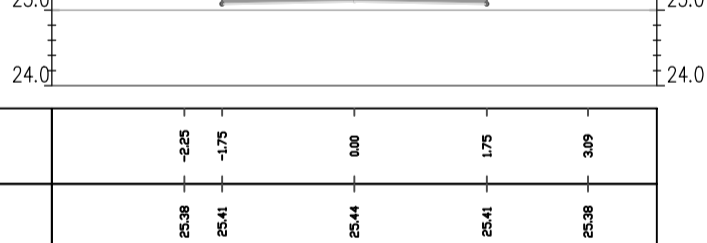
Odsunięcia od osi		-0.25	-1.75	0.00	1.75
Rzędne drogi		25.08	24.76	24.80	24.76
Rzędne terenu		25.08	24.76	24.90	24.90



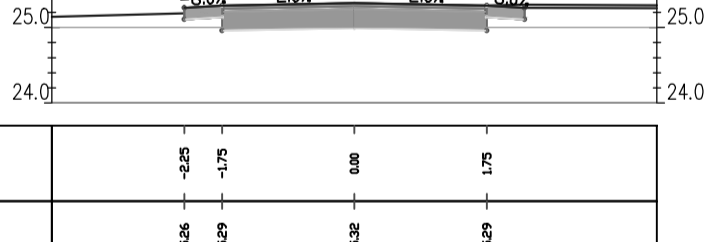
Odsunięcia od osi		-0.25	-1.75	0.00	1.75
Rzędne drogi		25.19	24.87	24.91	24.87
Rzędne terenu		25.19	24.87	25.02	25.02



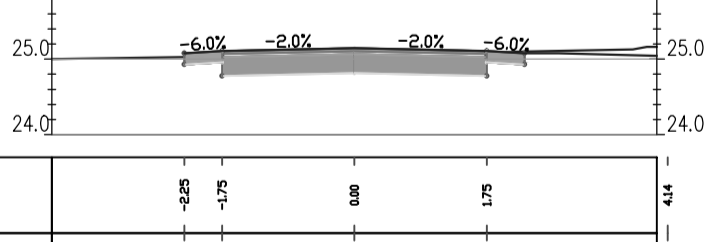
Odsunięcia od osi		-0.25	-1.75	0.00	1.75
Rzędne drogi		25.32	25.00	25.04	25.00
Rzędne terenu		25.32	25.00	25.13	25.13



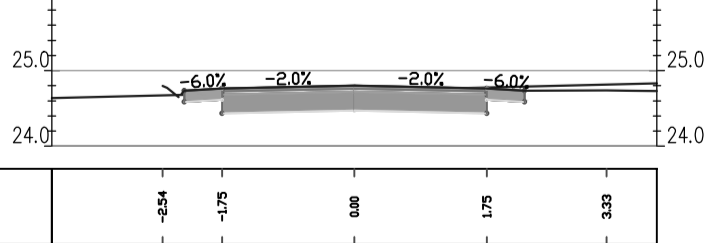
Odsunięcia od osi		-0.25	-1.75	0.00	1.75
Rzędne drogi		25.38	25.06	25.10	25.06
Rzędne terenu		25.38	25.06	25.19	25.19



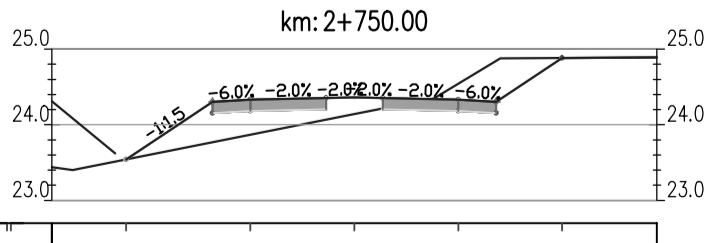
Odsunięcia od osi		-0.25	-1.75	0.00	1.75
Rzędne drogi		25.26	24.94	24.98	24.94
Rzędne terenu		25.26	24.94	25.07	25.07



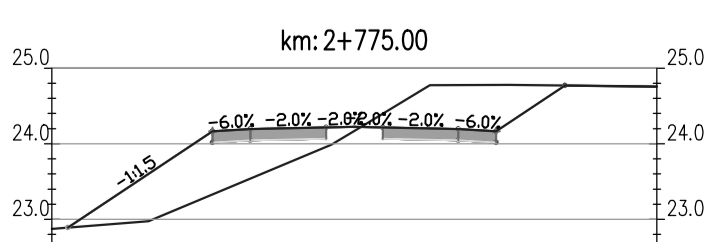
Odsunięcia od osi		-0.25	-1.75	0.00	1.75
Rzędne drogi		25.08	24.76	24.80	24.76
Rzędne terenu		25.08	24.76	24.86	24.86



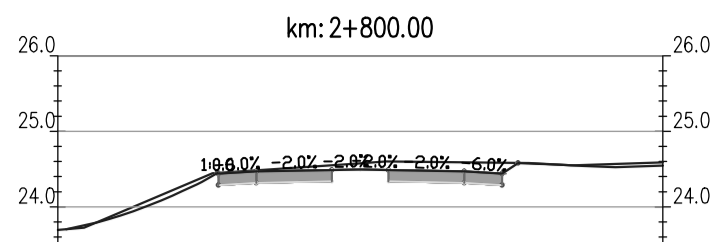
Odsunięcia od osi		-0.25	-1.75	0.00	1.75
Rzędne drogi		24.89	24.57	24.61	24.57
Rzędne terenu		24.89	24.57	24.67	24.67



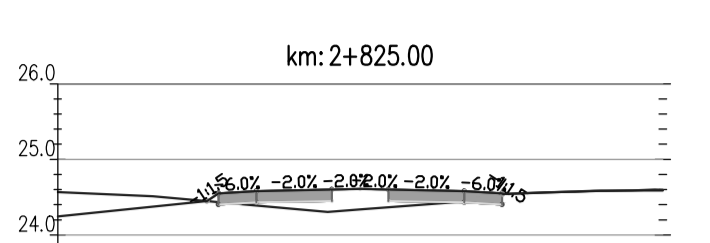
Odsunięcia od osi		-0.25	-1.38	0.00	1.37
Rzędne drogi		24.78	24.46	24.50	24.46
Rzędne terenu		24.78	24.46	24.55	24.55



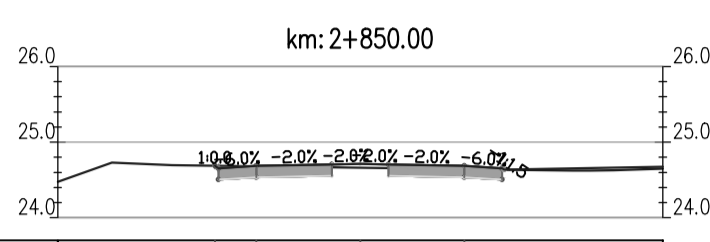
Odsunięcia od osi		-0.25	-1.38	0.00	1.37
Rzędne drogi		24.89	24.57	24.61	24.57
Rzędne terenu		24.89	24.57	24.67	24.67



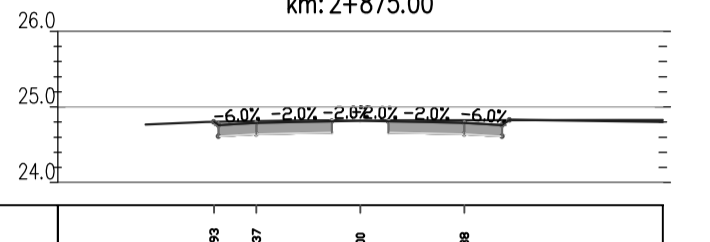
Odsunięcia od osi		-0.47	-2.41	-1.37	0.00
Rzędne drogi		24.38	24.06	24.10	24.06
Rzędne terenu		24.37	24.04	24.13	24.13



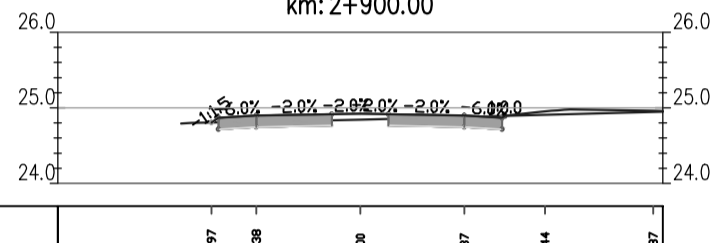
Odsunięcia od osi		-0.38	-1.37	0.00	1.38
Rzędne drogi		24.42	24.10	24.14	24.10
Rzędne terenu		24.40	24.08	24.17	24.17



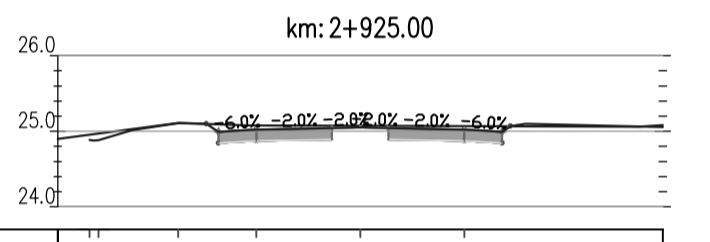
Odsunięcia od osi		-0.38	-1.37	0.00	1.38
Rzędne drogi		24.49	24.17	24.21	24.17
Rzędne terenu		24.47	24.15	24.24	24.24



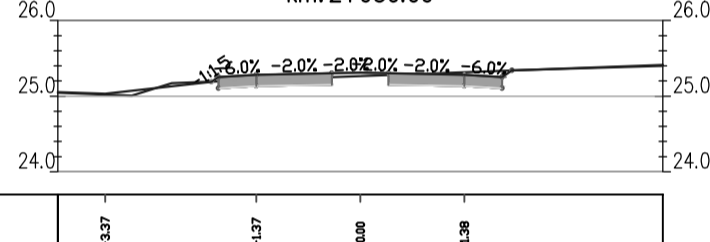
Odsunięcia od osi		-0.38	-1.37	0.00	1.38
Rzędne drogi		24.77	24.45	24.49	24.45
Rzędne terenu		24.77	24.45	24.54	24.54



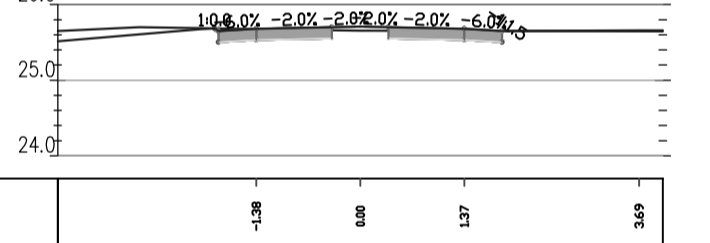
Odsunięcia od osi		-0.37	-1.38	0.00	1.37
Rzędne drogi		24.79	24.47	24.51	24.47
Rzędne terenu		24.79	24.47	24.56	24.56



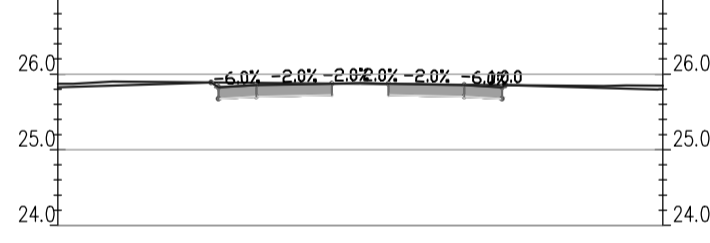
Odsunięcia od osi		-0.38	-1.37	0.00	1.38
Rzędne drogi		24.85	24.53	24.57	24.53
Rzędne terenu		24.84	24.52	24.61	24.61



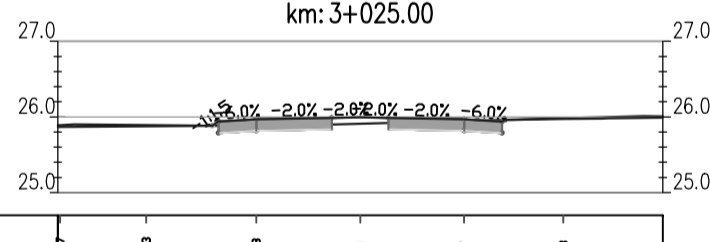
Odsunięcia od osi		-0.37	-1.37	0.00	1.38
Rzędne drogi		25.01	24.69	24.73	24.69
Rzędne terenu		25.01	24.69	24.78	24.78



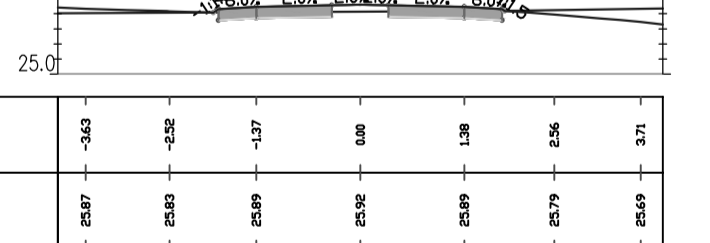
Odsunięcia od osi		-0.38	-1.38	0.00	1.37
Rzędne drogi		25.70	25.38	25.42	25.38
Rzędne terenu		25.70	25.38	25.47	25.47



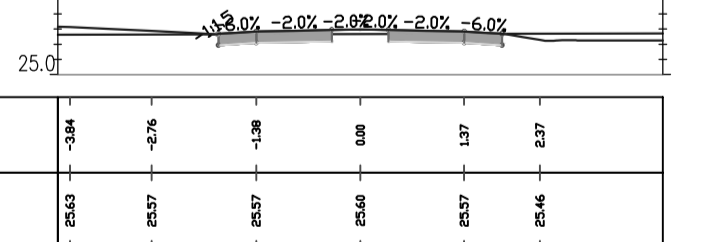
Odsunięcia od osi		-0.37	-1.37	0.00	1.38
Rzędne drogi		25.87	25.55	25.59	25.55
Rzędne terenu		25.87	25.55	25.64	25.64



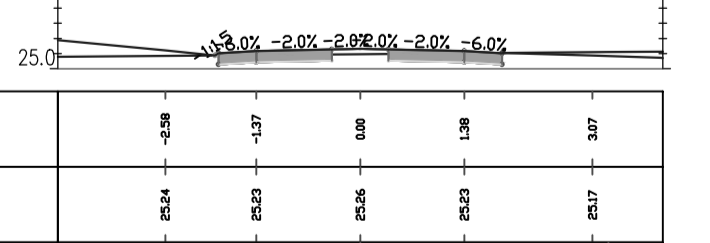
Odsunięcia od osi		-0.37	-1.38	0.00	1.37
Rzędne drogi		25.96	25.64	25.68	25.64
Rzędne terenu		25.96	25.64	25.73	25.73



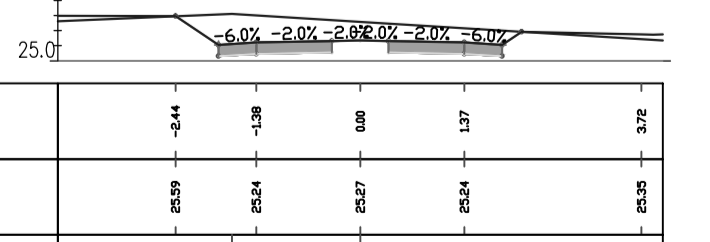
Odsunięcia od osi		-0.43	-2.36	0.00	1.37
Rzędne drogi		25.87	25.55	25.59	25.55
Rzędne terenu		25.87	25.55	25.64	25.64



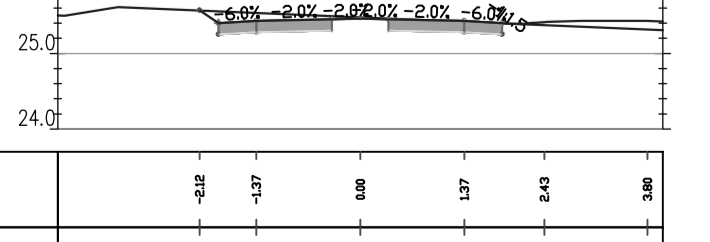
Odsunięcia od osi		-0.34	-1.38	0.00	1.37
Rzędne drogi		25.43	25.11	25.15	25.11
Rzędne terenu		25.43	25.11	25.20	25.20



Odsunięcia od osi		-0.38	-1.37	0.00	1.38
Rzędne drogi		25.84	25.52	25.56	25.52
Rzędne terenu		25.84	25.52	25.61	25.61



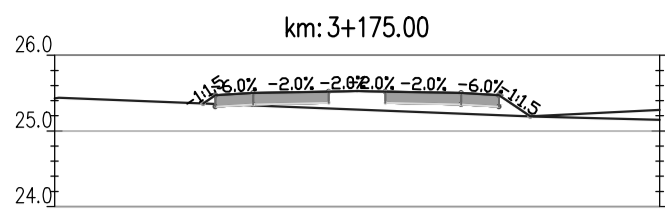
Odsunięcia od osi		-0.41	-1.38	0.00	1.37
Rzędne drogi		25.39	25.07	25.11	25.07
Rzędne terenu		25.39	25.07	25.16	25.16



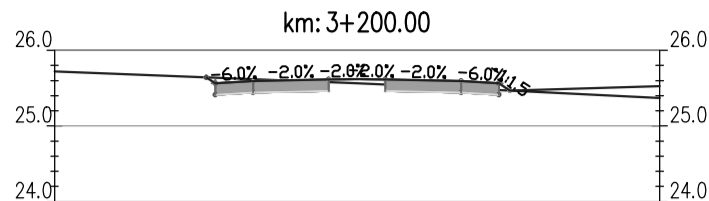
Odsunięcia od osi		-0.32	-1.37	0.00	1.37
Rzędne drogi		25.58	25.26	25.30	25.26
Rzędne terenu		25.58	25.26	25.35	25.35

Przebudowa drogi gminnej w Jazach

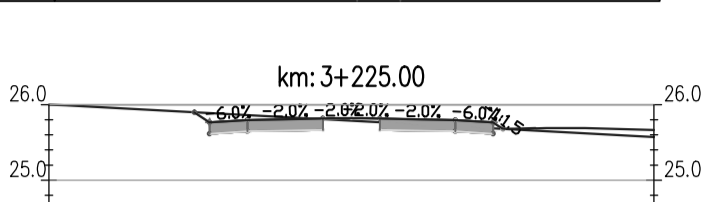
Profil podłużny		Gmina Dygowo		Opracował:		Data	
Inwestor:		Wiesław Grzywański		Upr. Bud. Nr 9 - 2001/150/71 Kraków		X 2014	
Zakład Projektowania i Nadzoru Budowlanego "WIE-MAR" s.c.		Projektował: Marian Jankowiak		Upr. Bud. Nr UAN N/ 7210/847/88 Koszalin		SKALA 1:100	
W. Grzywański, J. Jankowiak		Sprawdził: Edyta Dombrowska		Upr. Bud. Nr ZAP/0046/POD/07		NR RYSUNKU 4.1.4	



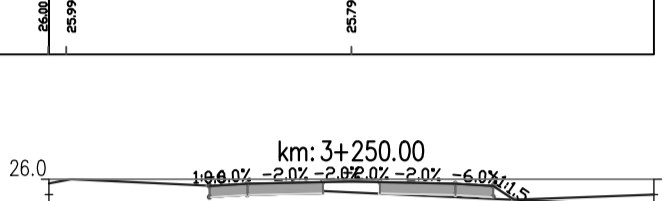
Odsunięcia od osi		-3.04	-1.37	0.00	1.37
Rzędne drogi		25.36	25.39	25.33	25.39
Rzędne terenu				25.36	25.19



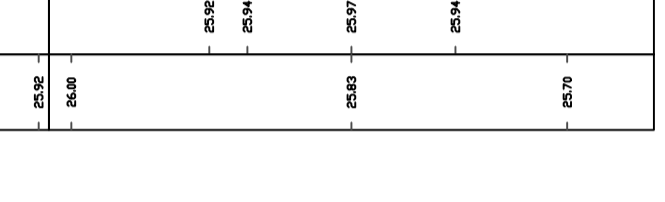
Odsunięcia od osi		-1.97	-1.37	0.00	1.37
Rzędne drogi		25.44	25.39	25.42	25.39
Rzędne terenu				25.36	25.34



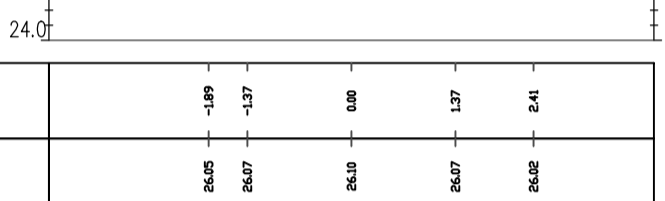
Odsunięcia od osi		-2.08	-1.38	0.00	1.37
Rzędne drogi		25.39	25.39	25.38	25.39
Rzędne terenu		25.74	25.91	25.73	25.69



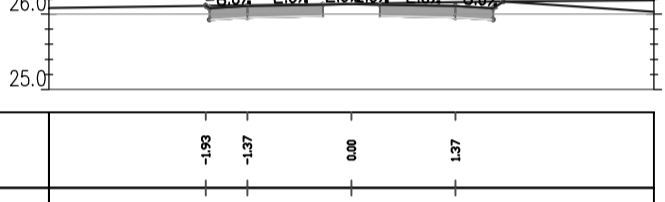
Odsunięcia od osi		-1.88	-1.37	0.00	1.37
Rzędne drogi		25.92	25.94	25.97	25.94
Rzędne terenu		25.96	26.00	25.83	25.70



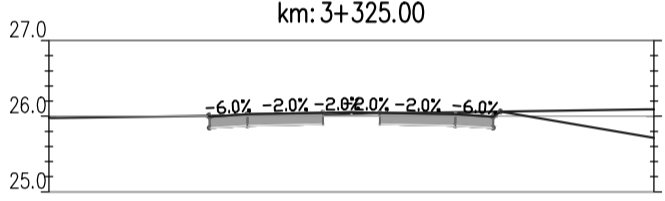
Odsunięcia od osi		-1.89	-1.37	0.00	1.37
Rzędne drogi		26.05	26.07	26.10	26.07
Rzędne terenu		25.92	26.03	26.08	26.09



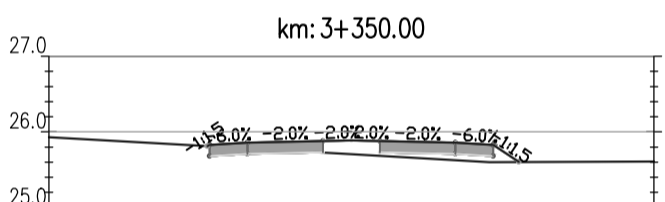
Odsunięcia od osi		-1.93	-1.37	0.00	1.37
Rzędne drogi		26.11	26.10	26.13	26.10
Rzędne terenu		26.08	26.09	26.14	26.16



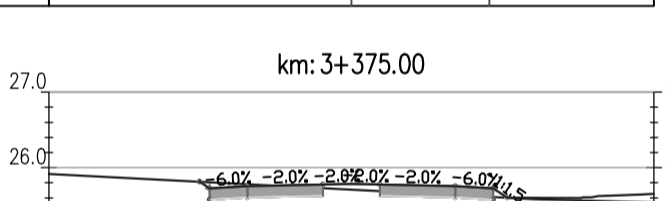
Odsunięcia od osi		-1.89	-1.37	0.00	1.37
Rzędne drogi		26.00	26.03	26.05	26.03
Rzędne terenu		25.97	26.03	26.03	26.09



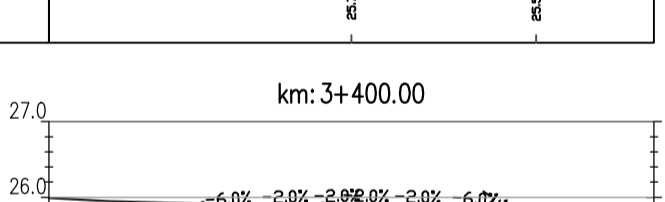
Odsunięcia od osi		-1.96	-1.37	0.00	1.37
Rzędne drogi		25.88	25.86	25.89	25.86
Rzędne terenu		25.79	25.79	25.86	25.60



Odsunięcia od osi		-2.01	-1.37	0.00	1.38
Rzędne drogi		25.81	25.76	25.79	25.76
Rzędne terenu		25.71	25.71	25.76	25.60



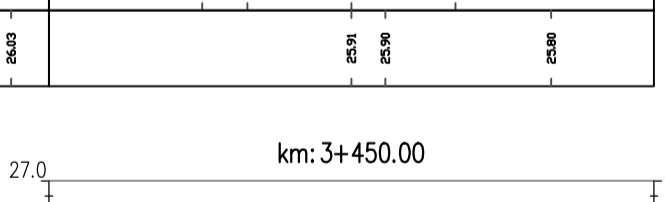
Odsunięcia od osi		-1.97	-1.37	0.00	1.38
Rzędne drogi		25.91	25.88	25.91	25.88
Rzędne terenu		25.95	25.96	25.96	25.77



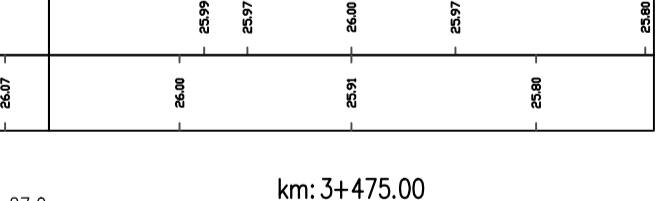
Odsunięcia od osi		-1.97	-1.37	0.00	1.38
Rzędne drogi		25.96	25.93	25.96	25.93
Rzędne terenu		26.03	25.99	25.99	25.89



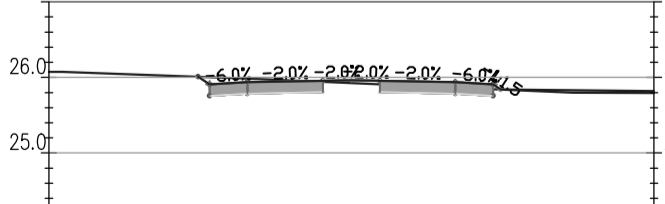
Odsunięcia od osi		-1.95	-1.37	0.00	1.38
Rzędne drogi		25.99	25.97	26.00	25.97
Rzędne terenu		26.07	26.06	25.91	25.89



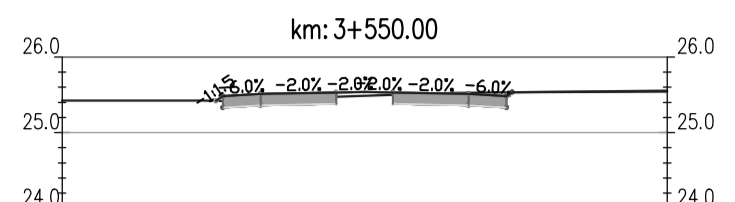
Odsunięcia od osi		-2.03	-1.37	0.00	1.38
Rzędne drogi		26.01	25.94	25.96	25.94
Rzędne terenu		25.96	25.93	25.91	25.89



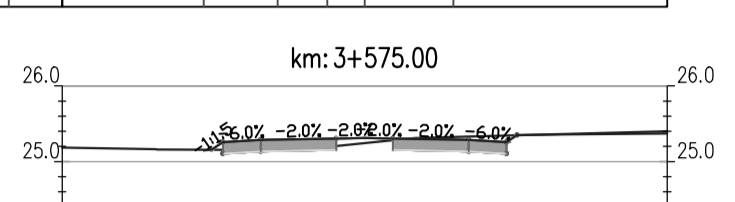
Odsunięcia od osi		-1.94	-1.37	0.00	1.38
Rzędne drogi		25.86	25.85	25.87	25.85
Rzędne terenu		25.89	25.89	25.89	25.89



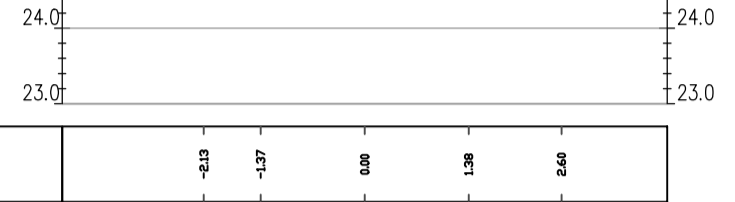
Odsunięcia od osi		-1.91	-1.37	0.00	1.38
Rzędne drogi		25.44	25.49	25.52	25.49
Rzędne terenu		25.44	25.44	25.44	25.49



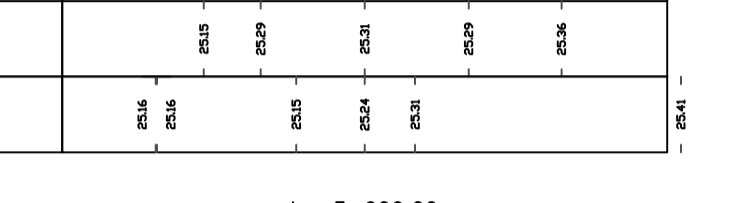
Odsunięcia od osi		-1.37	-1.37	0.00	1.38
Rzędne drogi		25.42	25.51	25.51	25.51
Rzędne terenu		25.43	25.42	25.49	25.47



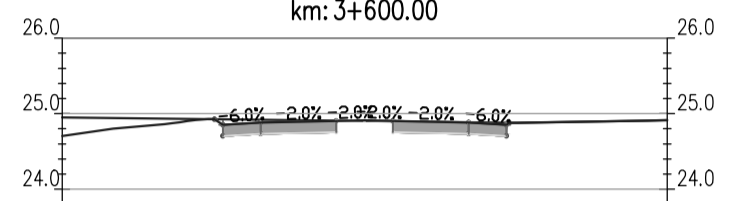
Odsunięcia od osi		-2.13	-1.37	0.00	1.38
Rzędne drogi		25.10	25.39	25.31	25.39
Rzędne terenu		25.21	25.16	25.15	25.31



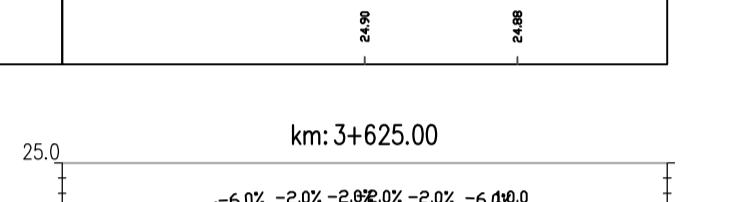
Odsunięcia od osi		-2.44	-1.38	0.00	1.37
Rzędne drogi		24.67	24.89	24.88	24.91
Rzędne terenu		24.62	24.82	24.91	24.88



Odsunięcia od osi		-3.78	-1.37	0.00	1.38
Rzędne drogi		24.19	24.42	24.45	24.42
Rzędne terenu		24.40	24.44	24.44	24.44



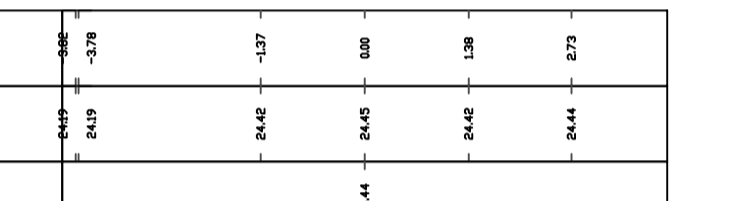
Odsunięcia od osi		-1.99	-1.37	0.00	1.38
Rzędne drogi		25.71	25.75	25.78	25.75
Rzędne terenu		25.64	25.74	25.74	25.71



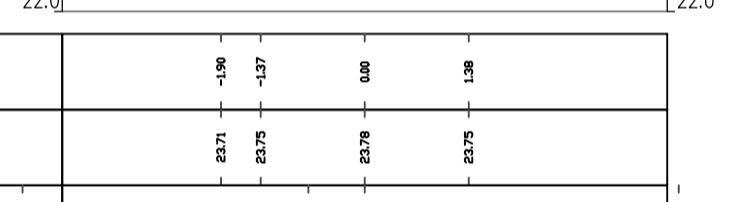
Odsunięcia od osi		-1.98	-1.36	0.00	1.03
Rzędne drogi		25.96	25.97	25.99	25.99
Rzędne terenu		25.93	25.93	25.99	25.85



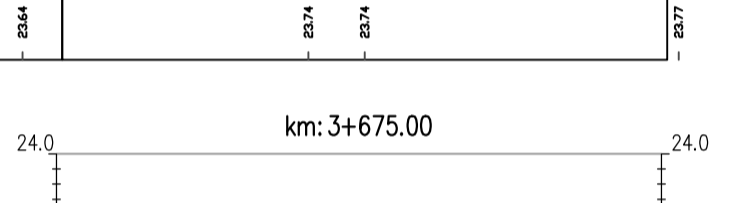
Odsunięcia od osi		-1.98	0.00	1.38	3.88
Rzędne drogi		25.44	25.59	25.59	25.59
Rzędne terenu		25.44	25.44	25.45	25.46



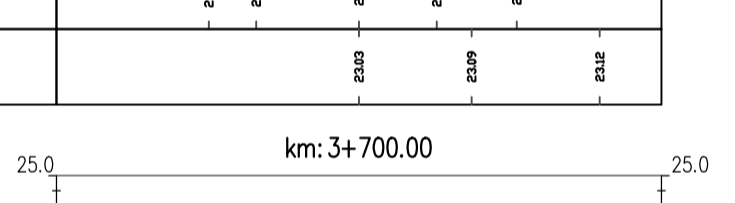
Odsunięcia od osi		-1.38	0.00	1.38	0.00
Rzędne drogi		24.19	24.21	24.19	24.19
Rzędne terenu		24.08	24.12	24.12	24.15



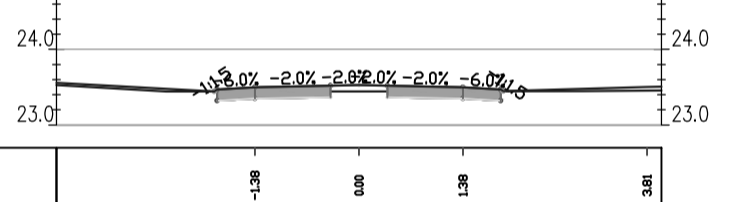
Odsunięcia od osi		-2.45	-1.37	0.00	2.41
Rzędne drogi		24.79	24.82	24.95	24.98
Rzędne terenu		24.69	24.87	25.04	25.33



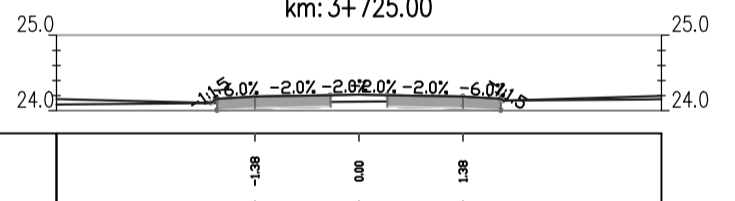
Odsunięcia od osi		-1.98	0.00	1.38	0.00
Rzędne drogi		25.93	25.91	26.01	26.01
Rzędne terenu		25.93	25.91	26.01	26.00



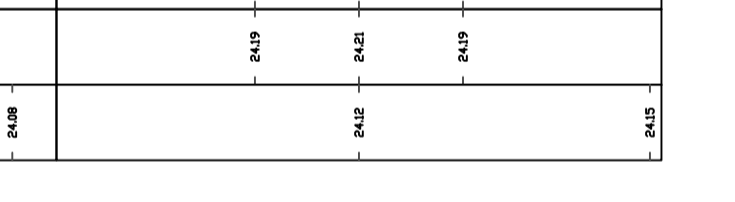
Odsunięcia od osi		-1.37	0.00	1.38	3.04
Rzędne drogi		27.69	27.57	27.66	27.57
Rzędne terenu		27.71	27.77	27.82	27.79



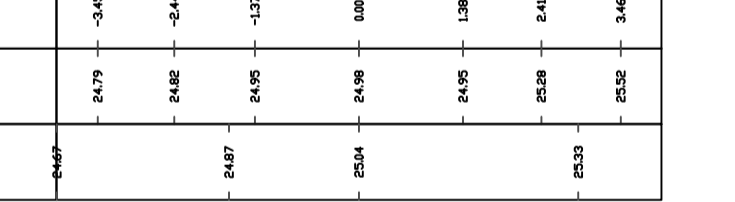
Odsunięcia od osi		-2.45	-1.37	0.00	2.21
Rzędne drogi		28.14	27.79	27.81	27.53
Rzędne terenu		28.29	27.82	27.82	27.82



Odsunięcia od osi		-1.94	-1.37	0.00	1.38
Rzędne drogi		25.86	25.85	25.87	25.85
Rzędne terenu		25.86	25.89	25.89	25.89



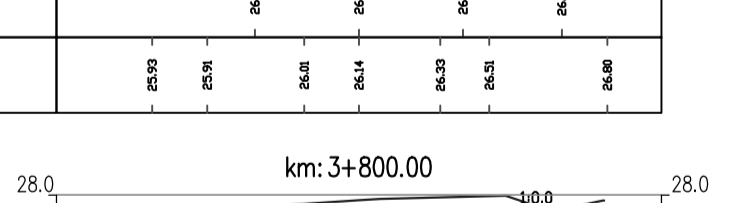
Odsunięcia od osi		-1.91	-1.37	0.00	3.88
Rzędne drogi		25.44	25.49	25.52	25.49
Rzędne terenu		25.44	25.44	25.44	25.49



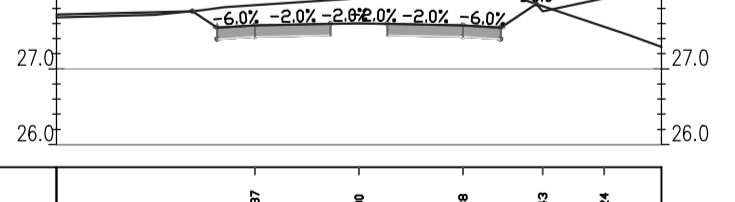
Odsunięcia od osi		-1.91	-1.37	0.00	3.88
Rzędne drogi		25.44	25.49	25.52	25.49
Rzędne terenu		25.44	25.44	25.44	25.49



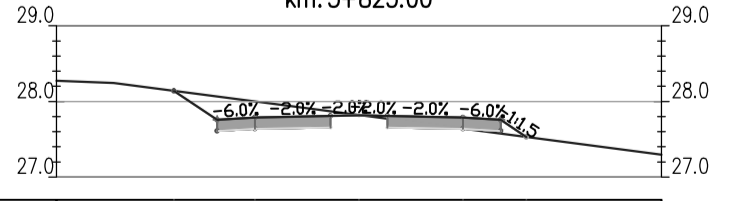
Odsunięcia od osi		-1.91	-1.37	0.00	3.88
Rzędne drogi		25.44	25.49	25.52	25.49
Rzędne terenu		25.44	25.44	25.44	25.49



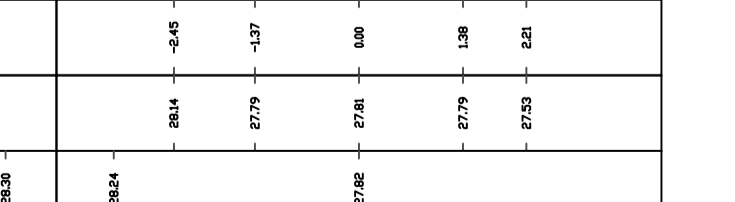
Odsunięcia od osi		-1.91	-1.37	0.00	3.88
Rzędne drogi		25.44	25.49	25.52	25.49
Rzędne terenu		25.44	25.44	25.44	25.49



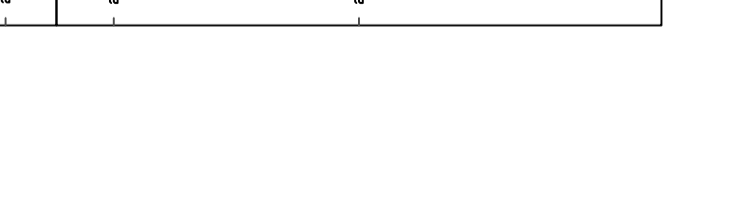
Odsunięcia od osi		-1.91	-1.37	0.00	3.88
Rzędne drogi		25.44	25.49	25.52	25.49
Rzędne terenu		25.44	25.44	25.44	25.49



Odsunięcia od osi		-1.91	-1.37	0.00	3.88
Rzędne drogi		25.44	25.49	25.52	25.49
Rzędne terenu		25.44	25.44	25.44	25.49



Odsunięcia od osi		-1.91	-1.37	0.00	3.88
Rzędne drogi		25.44	25.49	25.52	25.49
Rzędne terenu		25.44	25.44	25.44	25.49



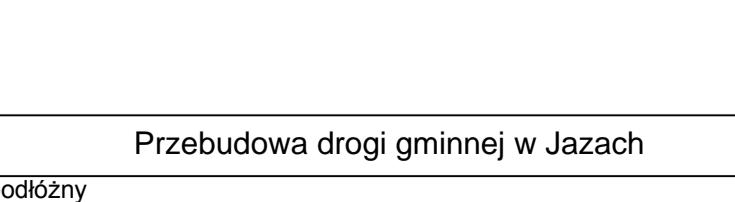
Odsunięcia od osi		-1.91	-1.37	0.00	3.88
Rzędne drogi		25.44	25.49	25.52	25.49
Rzędne terenu		25.44	25.44	25.44	25.49



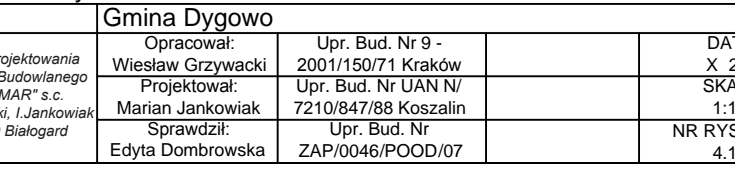
Odsunięcia od osi		-1.91	-1.37	0.00	3.88
Rzędne drogi		25.44	25.49	25.52	25.49
Rzędne terenu		25.44	25.44	25.44	25.49



Odsunięcia od osi		-1.91	-1.37	0.00	3.88
Rzędne drogi		25.44	25.49	25.52	25.49
Rzędne terenu		25.44	25.44	25.44	25.49



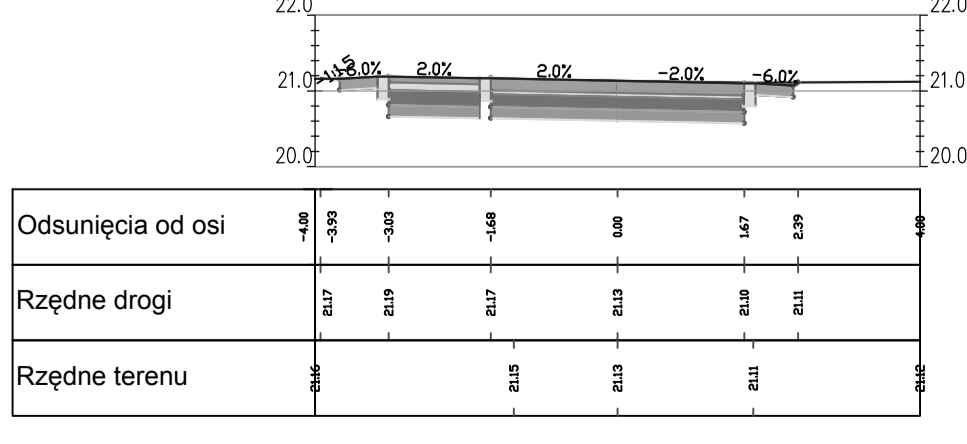
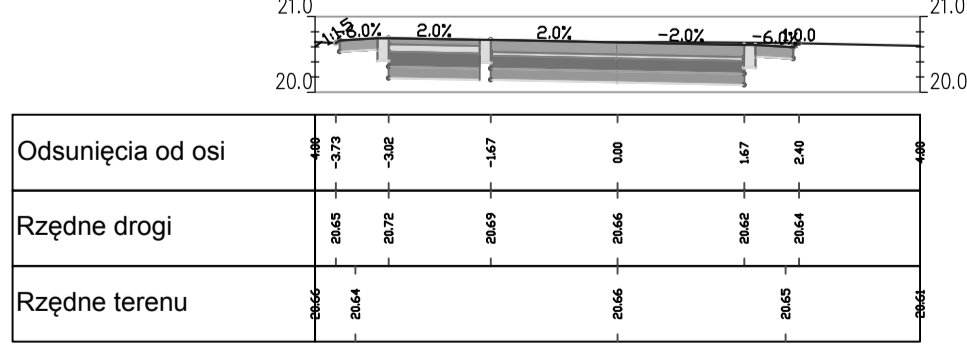
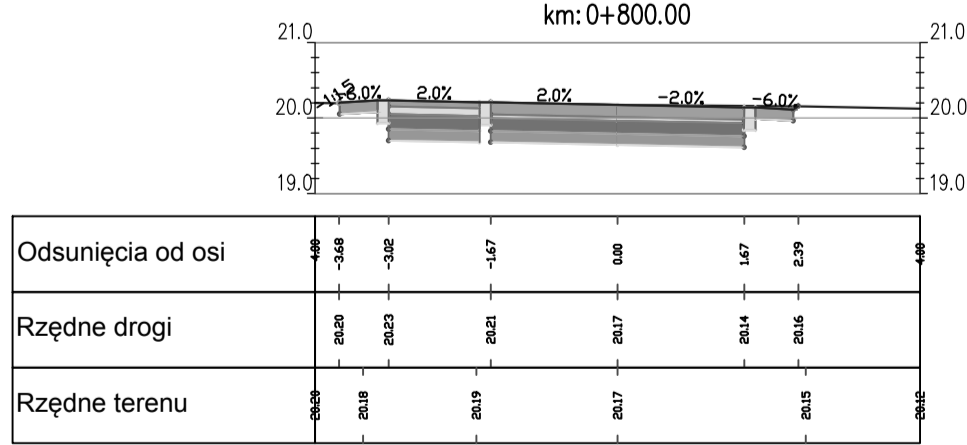
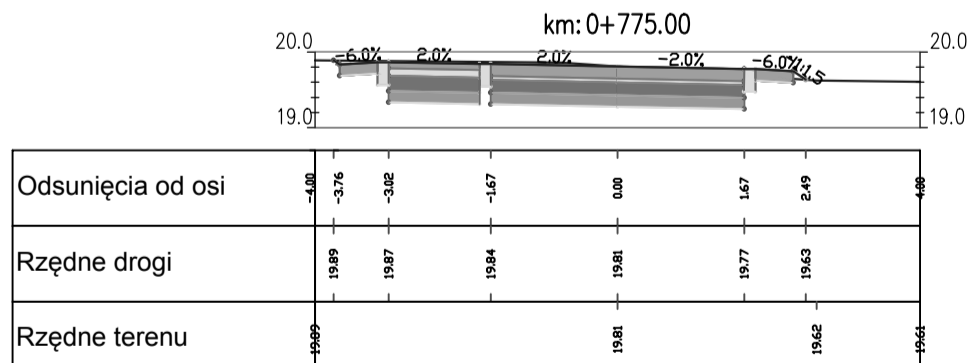
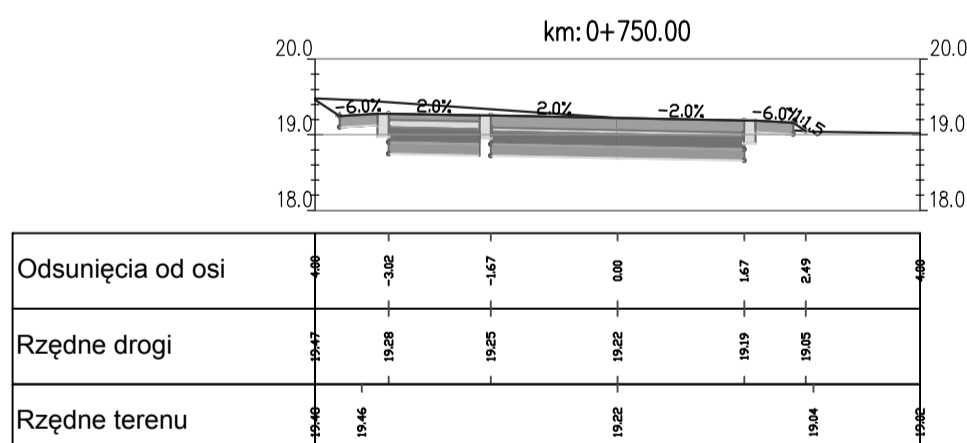
Odsunięcia od osi		-1.91	-1.37	0.00	3.88
Rzędne drogi		25.44	25.49	25.52	25.49
Rzędne terenu		25.44	25.44	25.44	25.49



Odsunięcia od osi		-1.91	-1.37	0.00	3.88
Rzędne drogi		25.44	25.49	25.52	25.49
Rzędne terenu		25.44	25.44	25.44	25.49

Odsunięcia od osi		-1.91	-1.37	0.00	3.88
Rzędne drogi		25.44	25.49	25.52	25.49
Rzędne terenu		25.44	25.44	25.44	25.49

Odsunięcia od osi		-1.91	-1.37	0.00	3.88
Rzędne drogi		25.44	25.49	25.52	25.49
Rzędne terenu		25.44	25.44	2	



Przebudowa drogi gminnej w Jazach				
Profil podłużny				
Investor:	Gmina Dygowo			
Zakład Projektowania i Nadzoru Budowlanego "WIE-MAR" s.c. W.Grzywacki, I.Jankowiak 78 - 200 Białogard	Opracował: Wiesław Grzywacki	Upr. Bud. Nr 9 - 2001/150/71 Kraków		DATA X. 2014
	Projektował: Marian Jankowiak	Upr. Bud. Nr UAN N/ 7210/847/88 Koszalin		SKALA 1:100
	Sprawił: Edyta Dombrowska	Upr. Bud. Nr ZAP/0046/POOD/07		NR RYSUNKU 4.2.2