

**UCHWAŁA Nr XXI/172/21**

**RADY GMINY DYGOWO**

z dnia 24 marca 2021 roku

**w sprawie przystąpienia do sporządzenia zmiany Studium uwarunkowań i kierunków zagospodarowania przestrzennego gminy Dygowo obszarów w obrębach ewidencyjnych Piotrowice, Wrzosowo, Dygowo, Czernin i Stojkowo**

Na podstawie art. 18 ust. 2 pkt. 5 ustawy z dnia 8 marca 1990 r. o samorządzie gminnym (Dz. U. z 2020 r. poz. 713 ze zm.) oraz art. 9 ust. 1 w związku z art. 27 ustawy z dnia 27 marca 2003 r. o planowaniu i zagospodarowaniu przestrzennym (Dz. U. z 2020 r., poz. 293 ze zm.), Rada Gminy Dygowo uchwala, co następuje:

**§ 1.**

1. Przystępuje się do sporządzenia zmiany Studium uwarunkowań i kierunków zagospodarowania przestrzennego gminy Dygowo, przyjętego uchwałą Nr IV/22/2002 Rady Gminy Dygowo z dnia 30 grudnia 2002 r., zmienionego uchwałą Nr XXXIV/211/09 r. Rady Gminy Dygowo z dnia 30 września 2009 r., uchwałą Nr XXXII/248/17 z dnia 19.12.2017 r. oraz uchwałą Nr XIV/100/19 z dnia 20.12.2019 r.

2. Zmiana studium, o której mowa w ust. 1, obejmuje obszary w obrębach ewidencyjnych Piotrowice, Wrzosowo, Dygowo, Czernin i Stojkowo.

3. Granice obszarów objętych zmianą studium określają załączniki graficzne Nr 1, 2, 3, 4, 5, 6, 7 stanowiące integralną część uchwały.

**§ 2.**

Wykonanie uchwały powierza się Wójtowi Gminy Dygowo.

**§ 3.**

Uchwała wchodzi w życie z dniem podjęcia.



Przewodniczący  
Rady Gminy Dygowo  
*Jerzy Leszczyński*

#### UZASADNIENIE

Celem zmiany jest ujawnienie złoża kruszywa naturalnego „Włóscibórz” wynikające z art. 95 ust. 1 ustawy Prawo geologiczne i górnicze oraz dostosowanie studium uwarunkowań i kierunków zagospodarowania przestrzennego gminy do bieżących potrzeb rozwojowych Gminy Dygowo, w tym zaprojektowanie lokalizacji usług, zabudowy mieszkaniowej jednorodzinnej.









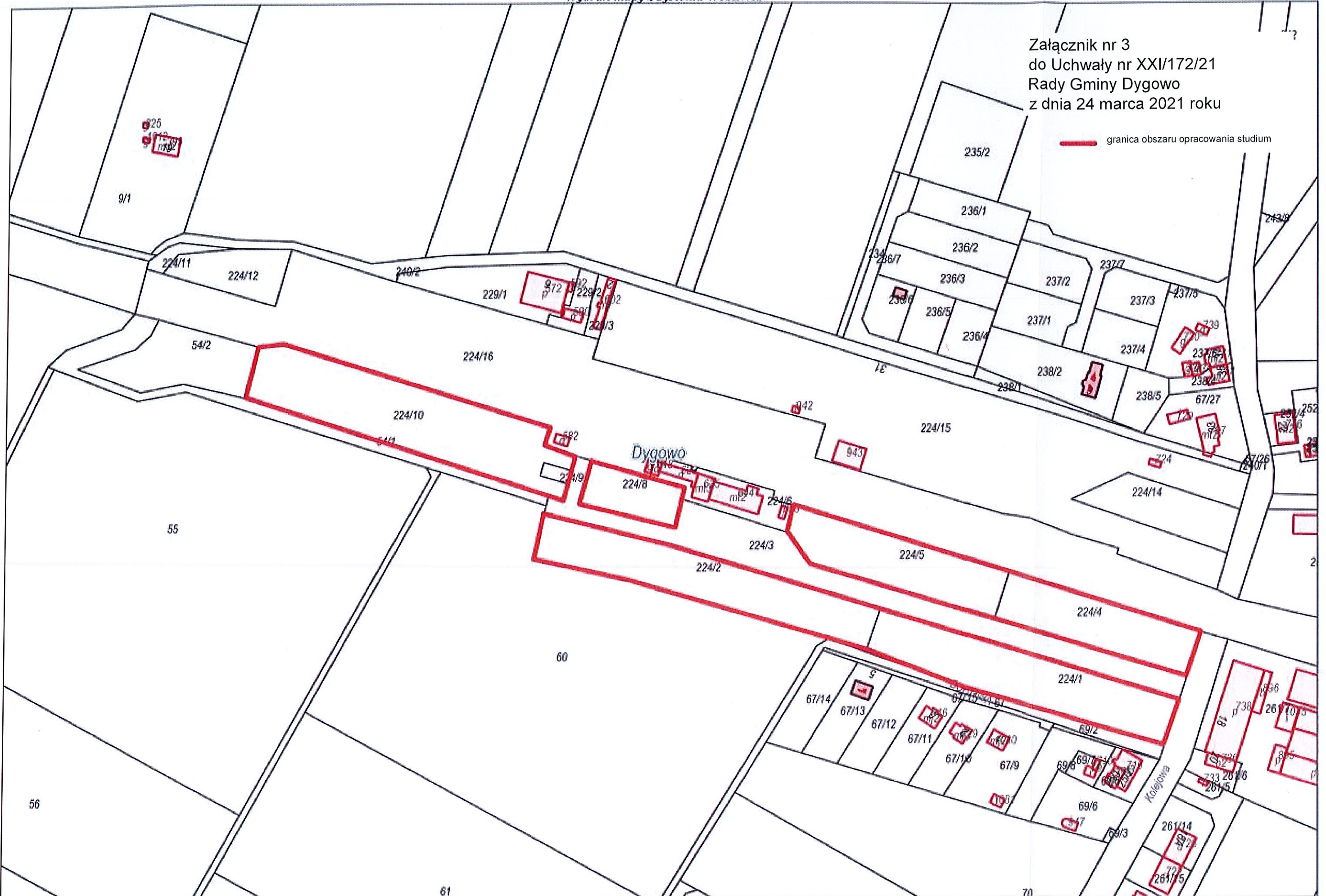
— granica obszaru opracowania studium



Wydruk mapy z systemu WebEWID

Załącznik nr 3  
do Uchwały nr XXI/172/21  
Rady Gminy Dygowo  
z dnia 24 marca 2021 roku

— granica obszaru opracowania studium





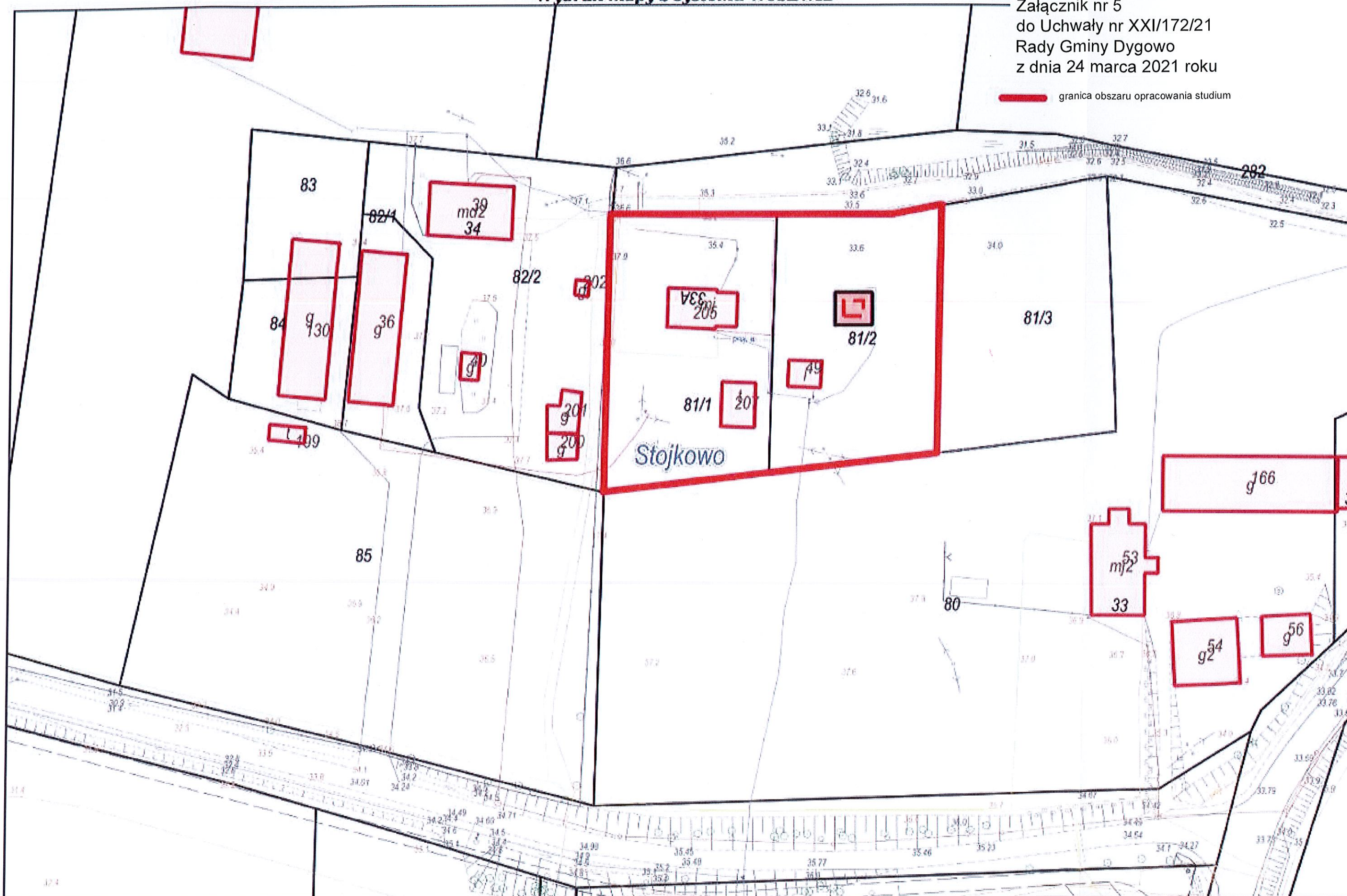




Wydruk mapy z systemu WebEWID

Załącznik nr 5  
do Uchwały nr XXI/172/21  
Rady Gminy Dygowo  
z dnia 24 marca 2021 roku

— granica obszaru opracowania studium



Wydruk w skali 1:1000

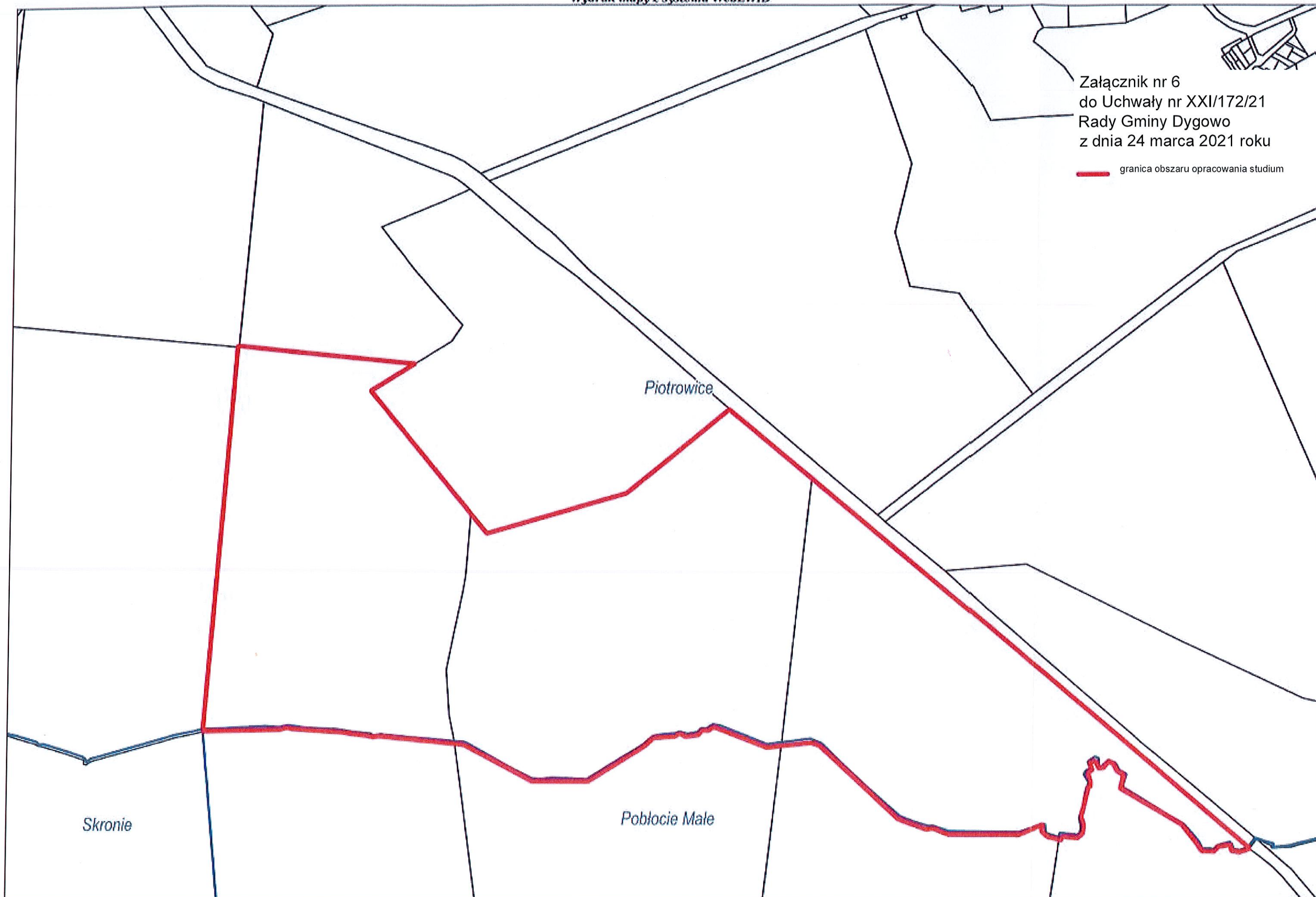
Wydruk z systemu WebEWID

Sporządził: Andrzej Mazur

Udostępniane informacje obrazują stan archiwalny danych przetworzonych i przedstawionych do celów poglądowych - w związku z czym nie mogą służyć do postępowań administracyjnych i sądowych. Materiały zawierające informacje z Powiatowego Zasobu Geodezyjnego i Kartograficznego (w tym dane z operatu ewidencji gruntów i budynków Urzędu Gminy Dygowo) w formie obowiązujących zaświadczeń, wypisów i wyrysów należy zamawiać w Wydziale Geodezji i Gospodarki Nieruchomościami Starostwa Powiatowego w Kołobrzegu. Zgodnie z art. 48a, ust. 1 ustawy Prawo Geodezyjne i Kartograficzne (w związku z art. 40c tej ustawy) posługiwanie się dokumentami geodezyjnymi i kartograficznymi bez wydanej licencji podlega karze grzywny.



Wydruk mapy z systemu WebEWID





Wydruk mapy z systemu WEBEMAP

Załącznik nr 7  
do Uchwały nr XXI/172/21  
Rady Gminy Dygowo  
z dnia 24 marca 2021 roku

— granica obszaru opracowania studium



Wydruk w skali 1:2000

Wzrosty zostały zamaskowane w całości informatycznie. Wzrosty zostały zamaskowane, napisy lub napisy z napisu nie ma należy prowadzić i aktualizacji.

Wzrosty zostały zamaskowane w całości informatycznie. Wzrosty zostały zamaskowane, napisy lub napisy z napisu nie ma należy prowadzić i aktualizacji.