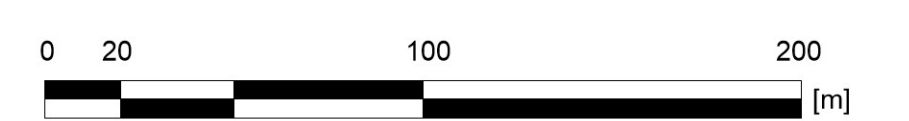


MIEJSKOWY PLAN ZAGOSPODAROWANIA PRZESTRZENNEGO GMINY DYGOWO
w części obrębów Skoczów, Wrzosowo, Jazy, Polomino

RYSunEK PLANU - JEDnostKA PRZESTRZnNA NR 2

SKALA 1:2000



LEGENDA
OZNACZENIA OBOWIĄZUJĄCE

- granica obszaru objętego planem miejscowym
- linia rozgraniczająca tereny o różnym przeznaczeniu lub różnych zasadach zagospodarowania
- nieprzekraczalna linia zabudowy
- oznaczenia cyfrowo-literowe identyfikujące klasę przeznaczenia terenu w liniach rozgraniczających, numer terenu oraz numer jednostki przestrzennej
- teren elektrowni wiatrowej
- teren elektrowni słonecznej
- teren produkcji energii
- teren rolnictwa z zakazem zabudowy
- teren lasu
- teren zieleni naturalnej
- teren drogi zbiorczej
- teren komunikacji drogowej wewnętrznej
- granica strefy "WII" - częściowej ochrony konserwatorskiej stanowisk archeologicznych
- granica strefy "WIII" - ograniczonej ochrony konserwatorskiej stanowisk archeologicznych
- granica strefy ochronnej związanej z ograniczeniami w zabudowie oraz zagospodarowaniu wyznaczona od terenów na których dopuszcza się budowę elektrowni wiatrowych
- strefa ochronna od linii elektroenergetycznej średniego napięcia 15 kV

OZNACZENIA INFORMACYJNE

- grunty rolne objęte ochroną na podstawie przepisów odrębnych
- granica podziału załącznika
- granica gminy
- granica obrębu ewidencyjnego
- przebieg linii elektroenergetycznej średniego napięcia 15 kV