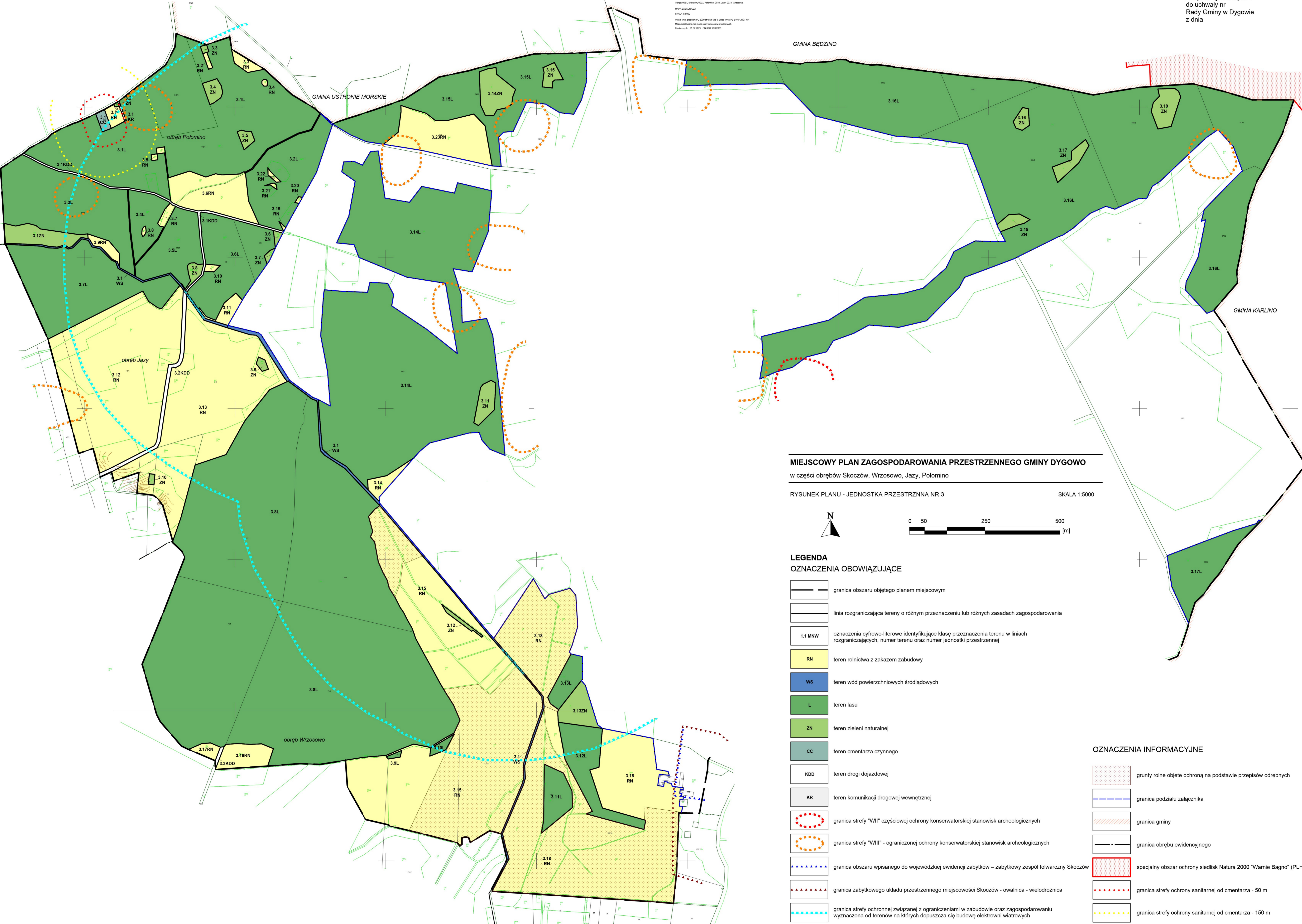


Urząd Gminy w Dygowie  
Powiat Łódzki  
Jednostka: 02002.2.01  
Obwód: 001, Skoczek, 002, Palenów, 004, Jazy, 003, Włocławek  
MAPA DZIKIENICZA  
SKALA 1:5000  
Mapa map. Skoczek PL 2002 (mka-5/17) aktualiz. PL 01/01 2007/04  
Mapa modifiable na mode skoczek do celów projektowych  
Kodowany nr: 21.02.2022 09:06:02 2002



**MIEJSKOWY PLAN ZAGOSPODAROWANIA PRZESTRZENNEGO GMINY DYGOWO**  
w części obrębów Skoczów, Wrzosowo, Jazy, Polomino

RYSUNEK PLANU - JEDNOSTKA PRZESTRZNNNA NR 3 SKALA 1:5000



**LEGENDA**

**OZNACZENIA OBOWIĄZUJĄCE**

- granica obszaru objętego planem miejscowym
- linia rozgraniczająca tereny o różnym przeznaczeniu lub różnych zasadach zagospodarowania
- oznaczenia cyfrowo-literowe identyfikujące klasę przeznaczenia terenu w liniach rozgraniczających, numer terenu oraz numer jednostki przestrzennej
- RN teren rolnictwa z zakazem zabudowy
- WS teren wód powierzchniowych śródlądowych
- L teren lasu
- ZN teren zieleni naturalnej
- CC teren cmentarza czynnego
- KDD teren drogi dojazdowej
- KR teren komunikacji drogowej wewnętrznej
- granica strefy "WII" częściowej ochrony konserwatorskiej stanowisk archeologicznych
- granica strefy "WIII" - ograniczonej ochrony konserwatorskiej stanowisk archeologicznych
- granica obszaru wpisanego do wojewódzkiej ewidencji zabytków – zabytkowy zespół folwarczny Skoczów
- granica zabytkowego układu przestrzennego miejscowości Skoczów - owalnica - wielodrożnica
- granica strefy ochronnej związanej z ograniczeniami w zabudowie oraz zagospodarowaniu wyznaczona od terenów na których dopuszcza się budowę elektrowni wiatrowych

**OZNACZENIA INFORMACYJNE**

- grunty rolne objęte ochroną na podstawie przepisów odrębnych
- granica podziału załącznika
- granica gminy
- granica obrębu ewidencyjnego
- specjalny obszar ochrony siedlisk Natura 2000 "Wamie Bagno" (PLH320047)
- granica strefy ochrony sanitarnej od cmentarza - 50 m
- granica strefy ochrony sanitarnej od cmentarza - 150 m