

MIEJSCOWY PLAN ZAGOSPODAROWANIA PRZESTRZENNEGO GMINY DYGOWO
w części obrębów Czernin, Dygowo, Łykowo, Pustary, Wrzosowo

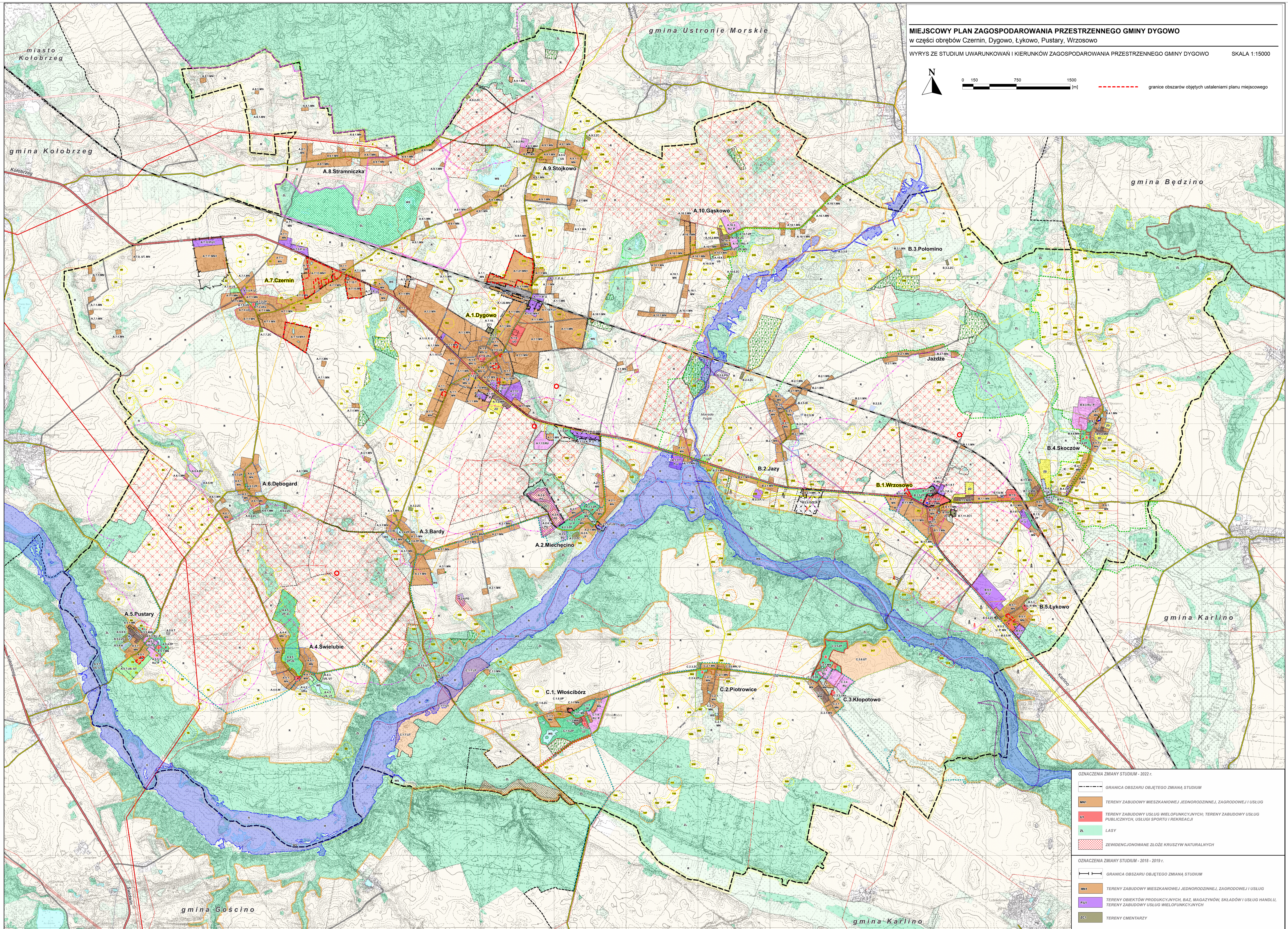
WYRYS ZE STUDIUM UWARUNKOWAŃ I KIERUNKÓW ZAGOSPODAROWANIA PRZESTRZENNEGO GMINY DYGOWO

SKALA 1:15000



0 150 750 1500 (m)

--- granice obszarów objętych ustaleniami planu miejscowego



OZNACZENIA ZMIANY STUDIUM - 2022 r.	
	GRANICA OBSZARU OBJĘTEGO ZMIANĄ STUDIUM
	TERENY ZABUDOWY MIESZKANIOWEJ JEDNORODZINNEJ, ZAGRODOWEJ I USŁUG
	TERENY ZABUDOWY USŁUG WIELOFUNKCYJNYCH, TERENY ZABUDOWY USŁUG PUBLICZNYCH, USŁUGI SPORTU I REKREACJI
	LASY
	ZEWIDENCJONOWANE ZŁOŻE KRUSZYW NATURALNYCH

OZNACZENIA ZMIANY STUDIUM - 2018 - 2019 r.	
	GRANICA OBSZARU OBJĘTEGO ZMIANĄ STUDIUM
	TERENY ZABUDOWY MIESZKANIOWEJ JEDNORODZINNEJ, ZAGRODOWEJ I USŁUG
	TERENY OBJEKTÓW PRODUKCYJNYCH, BAZ, MAGAZYNÓW, SKŁADÓW I USŁUG HANDLU, TERENY ZABUDOWY USŁUG WIELOFUNKCYJNYCH
	TERENY CMENTARZY

OZNACZENIA GRAFICZNE RYSUNKU STUDIUM:

OZNACZENIA GRAFICZNE:	
	GRANICA ADMINISTRACYJNA GMINY
	GRANICA OBRĘBÓW EVIDENCYJNYCH
	SYMBOLE LITEROWE JEDNOSTEK STRUKTURALNO-PRZESTRZENNICH
	SYMBOLE CYFROWE PRZEZNACZENIA TERENÓW
	SYMBOLE PRZEZNACZENIA TERENÓW

OBSZARY OCHRONY DZIEDZICTWA KULTUROWEGO, ZABYTEKÓW I KRAJOBRAZU KULTUROWEGO:	
	STREFA "A" ŚCISLEJ OCHRONY KONSERWATORSKIEJ (proponowana)
	STREFA "B" OCHRONY KONSERWATORSKIEJ (proponowana)
	STREFA "C" OCHRONY KRAJOBRAZU KULTUROWEGO (proponowana)
	STREFA "E" OCHRONY EKSPOZYCJI (proponowana)
	STANOWISK PEŁNEJ OCHRONY KONSERWATORSKIEJ STANOWISK ARCHEOLOGICZNYCH
	STREFA "W1" CZĘŚCIONEJ OCHRONY KONSERWATORSKIEJ STANOWISK ARCHEOLOGICZNYCH
	STREFA "W2" OGRANICZONEJ OCHRONY KONSERWATORSKIEJ STANOWISK ARCHEOLOGICZNYCH
	NUMER STANOWISKA ARCHEOLOGICZNEGO
	OBSZARY WPISANE DO REJESTRU ZABYTEKÓW
	OBIEKTY WPISANE DO REJESTRU ZABYTEKÓW

OBSZARY OCHRONY ŚRODOWISKA PRZYRODNICZEGO:

	GRANICA SPECJALNEGO OBSZARU OCHRONY SIEDLISK NATURA 2000 PLH32007 "Dorzecze Parsęty"
	GRANICA SPECJALNEGO OBSZARU OCHRONY SIEDLISK NATURA 2000 PLH32007 "Troszkałowsko - Kolobrzęski Pas Nadmorski"
	GRANICA SPECJALNEGO OBSZARU OCHRONY SIEDLISK NATURA 2000 PLH320047 "Wapnie Bagno"
	GRANICA OBSZARU CHRONIONEGO KRAJOBRAZU "Koczański Pas Nadmorski"
	GRANICA PROJEKTOWANEGO OBSZARU CHRONIONEGO KRAJOBRAZU "Dolina Pyski"
	GRANICA PROJEKTOWANEGO OBSZARU CHRONIONEGO KRAJOBRAZU "Dolina Parsęty"
	GRANICA REZERWATU PRZYRODY
	GRANICA OBSZARU CENNEGO PRZYRODNICZO
	KORYTARZ EKOLOGICZNY
	ISTNIĄCY POMNIK PRZYRODY w tym aleje przyrodne
	PROJEKTOWANY POMNIK PRZYRODY w tym aleje przyrodne
	OBSZARY OCHRONY ŚRODOWISKA I JEGO ZASOBÓW
	GRANICA OBSZARU I TERENU GÓRNICZEGO dla złoża gazu ziemnego "Daszewo N"

DOMINUJĄCE PRZEZNACZENIA TERENÓW I ICH SYMBOLE:

	TERENY ZABUDOWY MIESZKANIOWEJ WIELORODZINNEJ I USŁUG NIUCIAŁLIWYCH
	TERENY ZABUDOWY MIESZKANIOWEJ JEDNORODZINNEJ, ZAGRODOWEJ I USŁUG; dopuszcza się dodatkowe nieuczelniane oddziaływanie gospodarcze (uczelniane) w granicach osiedla, usługi turystyczne, zabudowę mieszkaniową wielorodzinną (dobrej jakości) oraz usługi publiczne
	TERENY ZABUDOWY USŁUG TURYSTYCZNYCH
	TERENY ZABUDOWY I URZĄDZEŃ USŁUG SPORTU I REKREACJI
	TERENY ZABUDOWY USŁUG WIELOFUNKCYJNYCH; dopuszcza się dodatkowo zabudowę mieszkaniową i nieuczelniane działalności gospodarczej
	TERENY ZABUDOWY USŁUG OŚWIATY
	TERENY ZABUDOWY USŁUG SAKRALNYCH (kościół)
	TERENY ZABUDOWY USŁUG ZDROWIA I OPIEKI SPOŁECZNEJ
	TERENY ZABUDOWY USŁUG ADMINISTRACJI
	TERENY OBJEKTÓW PRODUKCYJNYCH, BAZ, MAGAZYNÓW, SKŁADÓW I USŁUG HANDLU; dopuszcza się dodatkowe oddziaływanie gospodarcze (uczelniane) w obszarze osiedla i przydrożnej obszarach
	TERENY POWIERZCHNIOWEJ EKSPLOATACJI SUROWCÓW KOPALNYCH w tym tereny górnicze
	TERENY OBSŁUGI PRODUKCJI W GOSPODARSTWACH ROLNICZYCH, HODOWLANYCH, OGRÓDNICZYCH ORAZ LEŚNYCH; dopuszcza się dodatkowe oddziaływanie gospodarcze (uczelniane) w obszarze osiedla i przydrożnej obszarach

	LASY
	TERENY CMENTARZY
	TERENY ZIELENI URZĄDZONEJ (parki, ogrody)
	TERENY OGRODÓW DZIAŁKOWYCH
	TERENY ROLNICZE, UŻYTKOWANE ROLNICZO, na których dopuszcza się zabudowę zagrodową w przypadkach określonych w tekście studium
	TERENY WÓD POWIERZCHNIOWYCH, SRÓDLĄDOWYCH (rzeki, jeziora, sławy rybne, strumienie, kanały)

TERENY KOMUNIKACJI:	
	DROGA WOJEWÓDZKA
	DROGI POWIATOWE
	DROGI GMINNE
	TERENY KOLEJOWE
	TRASA DRUGI KRAJOWEJ KLASY EKSPRESOWEJ NR 6 I NR 11 Z WZŁAMAMI DROGOWYMI - koncepcja (informacja)
	TRASA DRUGI KRAJOWEJ KLASY EKSPRESOWEJ NR 6 I NR 11 Z WZŁAMAMI DROGOWYMI - koncepcja (informacja)

TERENY I URZĄDZENIA INFRASTRUKTURY TECHNICZNEJ:	
	TERENY URZĄDZEŃ ZAOPATRZENIA W WODĘ
	TERENY URZĄDZEŃ KANALIZACJI SANITARNEJ
	TERENY URZĄDZEŃ TELEKOMUNIKACJI
	TERENY URZĄDZEŃ ELEKTROENERGETYKI
	LINIA ELEKTROENERGETYCZNA SN 110kV
	LINIA ELEKTROENERGETYCZNA SN 15kV
	REJON LOKALIZACJI GŁÓWNEGO PUNKTU ZASILANIA ELEKTROENERGETYCZNEGO
	ORIENTACYJNE TRASY GŁÓWNYCH GAZOCIĄGÓW WIC
	POTENCJALNY MAGAZYN GAZU ZIEMNEGO
	MIEJSCOWOŚCI DLA KTÓRYCH GMINA ZAMIERZA SPORZĄDZIĆ PLANY MIEJSCOWE
	DYGOWO
	FUNKCJA DO USTALENIA W MIEJSCOWYM PLANIE ZAGOSPODAROWANIA PRZESTRZENNEGO
	TERENY POTENCJALNYCH LOKALIZACJI WIEŻ ELEKTROWNI WATROWYCH WRAZ Z OBSZARAMI ODDZIAŁYWANIA ELEKTROWNI W ZAKRESIE HAŁASU
	PROJEKTY DO ROZDZIAŁU TERENY PRZEZNACZONYCH POD FORMY WYKORZYSTANIA OKREŚLONE W WYKAZIE WYKONANEGO STUDIUM W SPRAWIE DOKONANEGO PLANU TERENOWEGO
	GRANICA OBSZARÓW ODDZIAŁYWANIA ELEKTROWNI WIATROWYCH WYZNACZONYCH W MIEJSCOWYCH PLANACH ZAGOSPODAROWANIA PRZESTRZENNEGO

OZNACZENIA ZMIANY STUDIUM - 2017 r.	
	GRANICA OBSZARU OBJĘTEGO ZMIANĄ STUDIUM
	TERENY ZABUDOWY USŁUG PUBLICZNYCH
	TERENY LOKALIZACJI ODNAWIALNYCH ŹRÓDEŁ ENERGII - ELEKTROWNI FOTOWOLTAICZNYCH ORAZ BIOMASOWYCH
	TERENY LOKALIZACJI ODTWORU WARTYCHCI (EKSPLOATACYJNYCH I ZLIKwidOWANYCH)
	ZEWIDENCJONOWANE ZŁOŻA KRUSZYW NATURALNYCH
	ZŁOŻE GAZU ZIEMNEGO "DASZEWO N"
	ORIENTACYJNA LOKALIZACJA OTWORÓW WERTNYCHCI (EKSPLOATACYJNYCH I ZLIKwidOWANYCH)
	OBSZARY W GMINNEJ EVIDENCJI ZABYTEKÓW