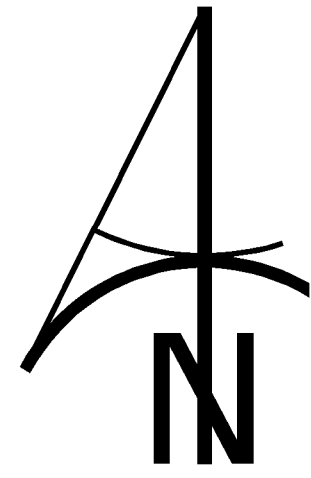


MIEJSCOWY PLAN ZAGOSPODAROWANIA PRZESTRZENNEGO
gminy Dygowo w części obrębów Dygowo, Stojkowo, Stramniczka, Jazy, Gąskowo - ETAP I

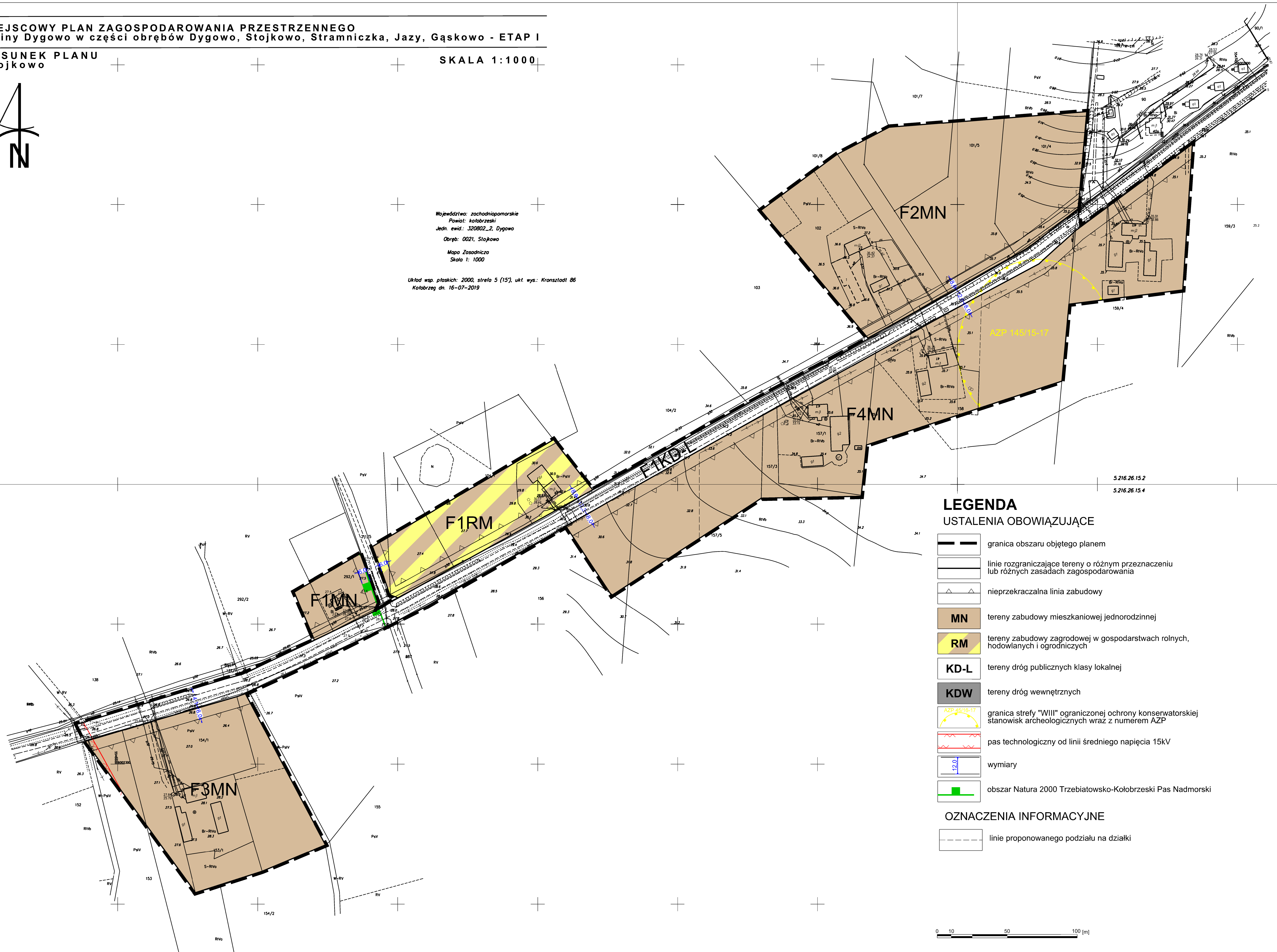
RYСУNEK PLANU
Stojkowo

SKALA 1:1000





Województwo: zachodniopomorskie
Powiat: kolobrzescki
Jedn. ewid.: 320802_2, Dygowo
Obręb: 0021, Stojkowo
Mapa Zasadnicza
Skala 1: 1000

Układ wsp. płaskich: 2000, sfera 5 (15), ukł. wys.: Kransztadt 85
Kolobrzeg dn. 16-07-2019



LEGENDA
USTALENIA OBOWIĄZUJĄCE

-  granica obszaru objętego planem
-  linie rozgraniczające tereny o różnym przeznaczeniu lub różnych zasadach zagospodarowania
-  nieprzekraczalna linia zabudowy
-  **MN** tereny zabudowy mieszkaniowej jednorodzinnej
-  **RM** tereny zabudowy zagrodowej w gospodarstwach rolnych, hodowlanych i ogrodniczych
-  **KD-L** tereny dróg publicznych klasy lokalnej
-  **KDW** tereny dróg wewnętrznych
-  granica strefy "WIII" ograniczonej ochrony konserwatorskiej stanowisk archeologicznych wraz z numerem AZP
-  pas technologiczny od linii średniego napięcia 15kV
-  wymiary
-  obszar Natura 2000 Trzebiatowsko-Kolobrzescki Pas Nadmorski

OZNACZENIA INFORMACYJNE

-  linie proponowanego podziału na działki

