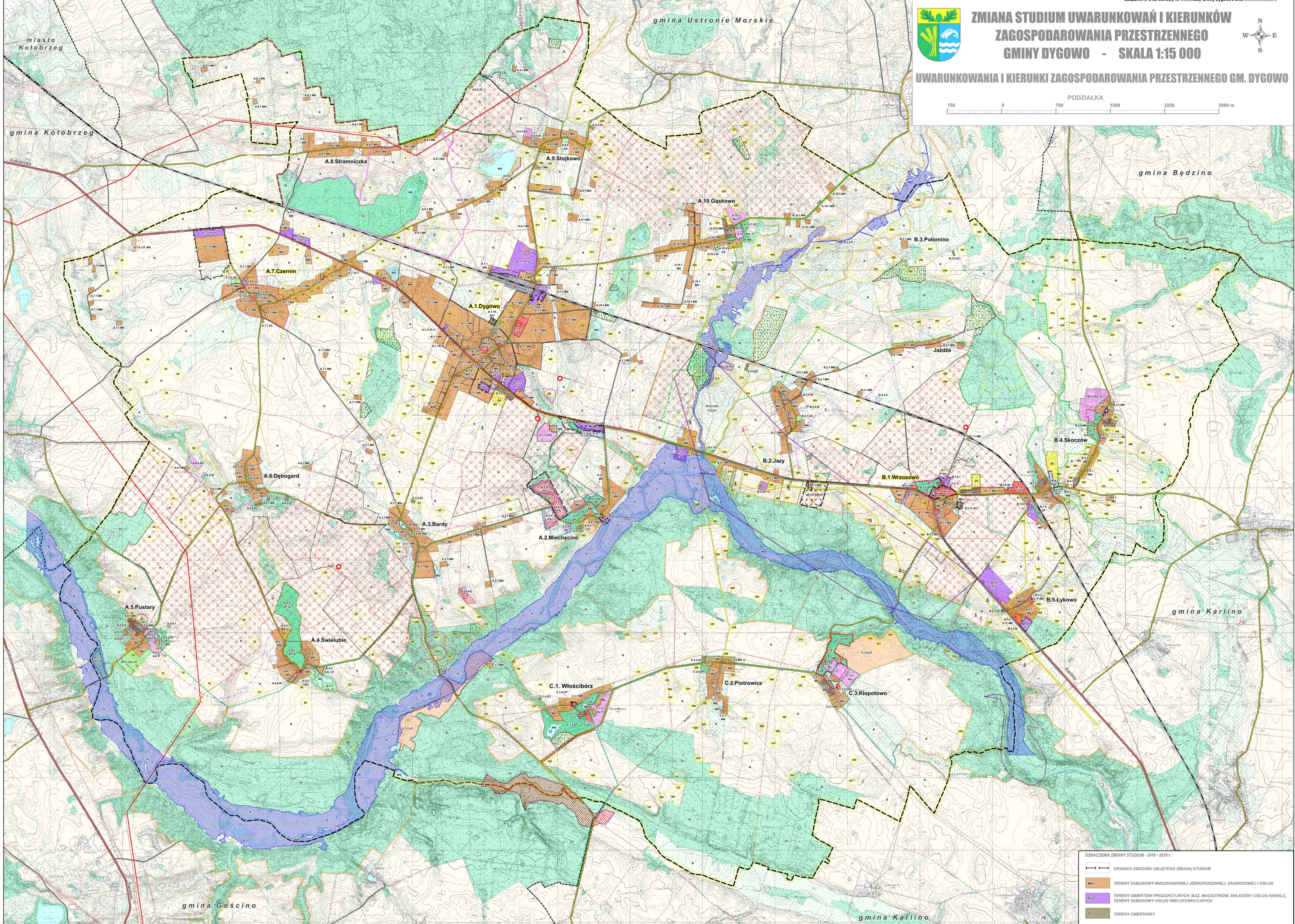




ZMIANA STUDIUM UWARUNKOWAŃ I KIERUNKÓW ZAGOSPODAROWANIA PRZESTRZENNEGO GMINY DYGOWO - SKALA 1:15 000



UWARUNKOWANIA I KIERUNKI ZAGOSPODAROWANIA PRZESTRZENNEGO GM. DYGOWO



OZNACZENIA ZMIANY STUDIUM - 2018 - 2019 r.

	GRANICA OBSZARU OBJĘTEGO ZMIANĄ STUDIUM
	MN TERENY ZABUDOWY MIESZKANOWEJ JEDNORODZINNEJ, ZAGRODOWEJ I USŁUG
	PIU TERENY OBJĘTE PRODUKCYJNYMI, BAZ, MAGAZYNOWYMI, SKŁADAMI I USŁUGAMI HANDLU, TERENY ZABUDOWY USŁUG WIELOFUNKCYJNYCH
	CEI TERENY CMENTARZY

OZNACZENIA GRAFICZNE RYSUNKU STUDIUM:

	GRANICA ADMINISTRACYJNA GMINY
	GRANICA OBRĘBÓW EWIDENCYJNYCH
	SYMBOLY LITEROWE JEDNOSTEK STRUKTURALNO-PRZESTRZENNYCH
	SYMBOLY CYFROWE PRZEZNACZENIA TERENÓW
	SYMBOLY PRZEZNACZENIA TERENÓW
	OBSZARY OCHRONY DZIEDZICTWA KULTUROWEGO, ZABYTKÓW I KRAJOBRAZU KULTUROWEGO:
	STREFA "A" ŚCISLEJ OCHRONY KONSERWATORSKIEJ (proponowana)
	STREFA "B" OCHRONY KONSERWATORSKIEJ (proponowana)
	STREFA "C" OCHRONY KONSERWATORSKIEJ (proponowana)
	STREFA "D" OCHRONY KONSERWATORSKIEJ (proponowana)
	STREFA "E" OCHRONY KONSERWATORSKIEJ (proponowana)
	STREFA "W1" PEŁNEJ OCHRONY KONSERWATORSKIEJ STANOWISK ARCHEOLOGICZNYCH
	STREFA "W2" CZĘŚCICOWEJ OCHRONY KONSERWATORSKIEJ STANOWISK ARCHEOLOGICZNYCH
	STREFA "W3" OGRANICZONEJ OCHRONY KONSERWATORSKIEJ STANOWISK ARCHEOLOGICZNYCH
	NUMER STANOWISKA ARCHEOLOGICZNEGO
	OBSZARY WPISANE DO REJESTRU ZABYTKÓW
	OBIEKTY WPISANE DO REJESTRU ZABYTKÓW

OBSZARY OCHRONY ŚRODOWISKA PRZYRODNICZEGO:

	GRANICA SPECJALNEGO OBSZARU OCHRONY SIEDLISK NATURA 2000 PLH32007 "Dolina Parsęty"
	GRANICA SPECJALNEGO OBSZARU OCHRONY SIEDLISK NATURA 2000 PLH320017 "Trzebiatowo - Kolobrzski Pas Nadmorski"
	GRANICA SPECJALNEGO OBSZARU OCHRONY SIEDLISK NATURA 2000 PLH32004 "Morze Bałtyckie"
	GRANICA OBSZARU CHRONIONEGO KRAJOBRAZU "Koszański Pas Nadmorski"
	GRANICA PROJEKTOWANEGO OBSZARU CHRONIONEGO KRAJOBRAZU "Dolina Parsęty"
	GRANICA PROJEKTOWANEGO OBSZARU CHRONIONEGO KRAJOBRAZU "Dolina Parsęty"
	GRANICA REZERWATU PRZYRODY
	GRANICA OBSZARU CENNEGO PRZYRODNICZO
	KORYTARZ EKOLOGICZNY
	ISTNIEJĄCY POMNIK PRZYRODY w tym aleje przyrodne
	PROJEKTOWANY POMNIK PRZYRODY w tym aleje przyrodne
	OBSZARY OCHRONY ŚRODOWISKA I JEGO ZASOBÓW
	GRANICA OBSZARU I TERENU GÓRNICZEGO dla złoża gazu ziemnego "Daszewo N"
	GRANICA OBSZARU I TERENU GÓRNICZEGO dla złoża kruszywa naturalnego "Włosciobórz"

DOMINUJĄCE PRZEZNACZENIA TERENÓW I ICH SYMBOLE:

	WU TERENY ZABUDOWY MIESZKANOWEJ WIELORODZINNEJ I USŁUG NIEUZIĄWYCH
	MN TERENY ZABUDOWY MIESZKANOWEJ JEDNORODZINNEJ, ZAGRODOWEJ I USŁUG; dopuszcza się dodatkowe mieszkalną działalność gospodarczą (uczelnice, w tym w granicach osiedli, usługi turystyczne, zabudowę mieszkalną wielorodzinną (kolonijną) oraz osiedla przydrożne)
	UT TERENY ZABUDOWY USŁUG TURYSTYCZNYCH
	US TERENY ZABUDOWY I URZĄDZEŃ USŁUG SPORTU I REKREACJI
	U TERENY ZABUDOWY USŁUG WIELOFUNKCYJNYCH; dopuszcza się dodatkowo zabudowę mieszkalną i usługową w przypadkach określonych w tabelce studium.
	GO TERENY ZABUDOWY USŁUG OŚWIATY
	UKI TERENY ZABUDOWY USŁUG SAKRALNYCH (kościół)
	UZ TERENY ZABUDOWY USŁUG ZDROWIA I OPIEKI SPOŁECZNEJ
	UA TERENY ZABUDOWY USŁUG ADMINISTRACYJNYCH
	PA TERENY OBJĘTE PRODUKCYJNYMI, BAZ, MAGAZYNOWYMI, SKŁADAMI I USŁUGAMI HANDLU; dopuszcza się dodatkowe zabudowę mieszkalną i usługową w obszarach terenów związanych z prowadzeniem działalności
	PG TERENY KOMBINACyjNEJ EKSPLOATACJI SUROWCÓW KOPALNYCH w tym tereny górnicze
	RU TERENY OBSŁUGI PRODUKCJI W GOSPODARSTWACH ROLNYCH, HODOWLANIACH, GOSPODARSTWACH ORAZ LEŚNICTWIE; dopuszcza się dodatkowe zabudowę mieszkalną i usługową terenów związanych z prowadzeniem działalności

TERENY KOMUNIKACJI:

	163 DROGA WOJEWÓDZKA
	02682 DROGI GMINNE
	82702 DROGI WSIADKOWE
	TERENY KOLEJOWE
	TRASA DROGI KRAJOWEJ KLASY EKSPRESOWEJ NR 6 I NR 11 Z WZŁAMAMI DROGOWYMI - koncepcja (informacja)
	TRASA DROGI KRAJOWEJ KLASY EKSPRESOWEJ NR 6 I NR 11 Z WZŁAMAMI DROGOWYMI - koncepcja (informacja)

TERENY URZĄDZENIA INFRASTRUKTURY TECHNICZNEJ:

	W TERENY URZĄDZEŃ ZAPOTRZEBIENIA W WODĘ
	K TERENY URZĄDZEŃ KANALIZACJI SANITARNEJ
	T TERENY URZĄDZEŃ TELEKOMUNIKACJI
	E TERENY URZĄDZEŃ ELEKTROENERGETYKI
	LINIA ELEKTROENERGETYCZNA W.N. 110kV
	LINIA ELEKTROENERGETYCZNA S.N. 10kV
	REJON LOKALIZACJI GŁÓWNEGO PUNKTU ZASILANIA ELEKTROENERGETYCZNEGO
	ORIENTACYJNE TRASY GŁÓWNYCH GAZOCIĄGÓW WIC
	POTENCJALNY MAGAZYN GAZU ZIEMNEGO
	DIYOGOWO MIEJSCOWOŚĆ DLA KTÓRYCH GMINA ZAMIERZA SPORZĄDZIĆ PLANY MIEJSCOWE
	FUNKCJA DO USTALENIA W MIEJSCOWYM PLANIE ZAGOSPODAROWANIA PRZESTRZENNEGO
	TERENY POTENCJALNYCH LOKALIZACJI WIEŻ ELEKTROWNI WATROTYCH WRAZ Z OBSZARAMI SODALIZACJI ELEKTROWNI W ZAKRESIE HALASU przynajmniej dla oddziaływań terenów przeznaczonych pod ten typ użytkownika obiektów w rozporządzeniu Ministerstwa w sprawie dopuszczalnych poziomów hałasu w środowisku
	GRANICA OBSZARÓW ODDZIAŁYWANIA ELEKTROWNI WIATROTYCH wyznaczonych w miejscowych planach zagospodarowania przestrzennego

OZNACZENIA ZMIANY STUDIUM - 2017 r.

	TERENY PROPONOWANYCH ZALESIENI
	GRANICA OBSZARU OBJĘTEGO ZMIANĄ STUDIUM
	TERENY ZABUDOWY USŁUG PUBLICZNYCH
	TERENY LOKALIZACJI ODNAWIALNYCH ŹRÓDEŁ ENERGII ELEKTROWNI FOTOWOLTAICZNYCH ORAZ BIOMASOWYCH
	OBZAR SZCZEGÓLNEGO ZAGROZOWANIA POWODZIĄ
	ZEWIDENCJONOWANE ZŁOŻA KRUSZYW NATURALNYCH
	ZŁOŻE GAZU ZIEMNEGO "DASZEWO N"
	ORIENTACJA NA LOKALIZACJA OTWORÓW WIERTNICZYCH (EKSPLOATACYJNYCH I ZLIKwidOWANYCH)
	OBZAR WYMIENI EVIDENCJI ZABYTKÓW