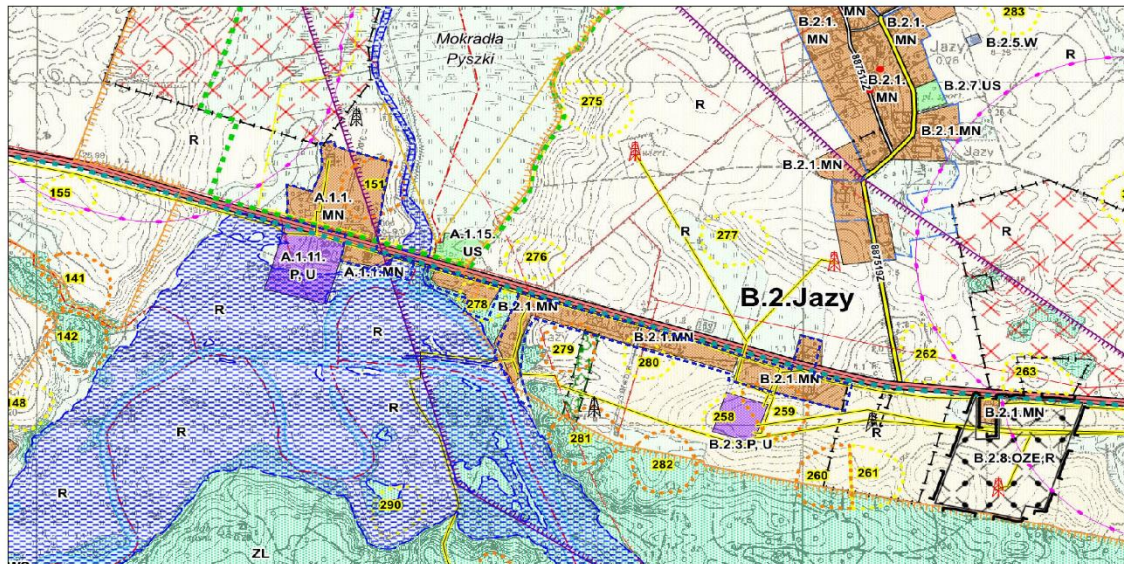



Załącznik nr 2c
do Uchwały Nr XXXIII/282/22
Rady Gminy Dygowo
z dnia 15 lipca 2022 r.

Wrys z Studium uwarunkowań i kierunków zagospodarowania przestrzennego gminy Dygowo przyjętego uchwałą nr IV/22/2002 Rady Gminy Dygowo z dnia 30 grudnia 2002 r., zmienionego uchwałami Rady Gminy Dygowo nr XXXIV/211/09 z dnia 30 września 2009 r., nr XXXII/248/17 z dnia 19 grudnia 2017 r. oraz nr XIV/100/19 z dnia 20 grudnia 2019 r.



 granica obszaru objętego planem

OZNACZENIA GRAFICZNE RYSUNKU STUDIUM:

OZNACZENIA GRAFICZNE:

	GRANICA ADMINISTRACYJNA GMINY
	GRANICA OBRĘBÓW EWIDENCYJNYCH
	SYMBOLE LITEROWE JEDNOSTEK STRUKTURALNO-PRZESTRZENNYCH
	SYMBOLE CYFROWE PRZEZNACZENIA TERENÓW
	SYMBOLE PRZEZNACZENIA TERENÓW

OBZARY OCHRONY DZIEDZICTWA KULTUROWEGO, ZABYTEKÓW I KRAJOBRAZU KULTUROWEGO:

	STREFA "A" ŚCISLEJ OCHRONY KONSERWATORSKIEJ (proponowana)
	STREFA "B" OCHRONY KONSERWATORSKIEJ (proponowana)
	STREFA "K" OCHRONY KRAJOBRAZU KULTUROWEGO (proponowana)
	STREFA "E" OCHRONY EKSPOZYCJI (proponowana)
	STREFA "WI" PEŁNEJ OCHRONY KONSERWATORSKIEJ STANOWISK ARCHEOLOGICZNYCH
	STREFA "WII" CZĘŚCIOWEJ OCHRONY KONSERWATORSKIEJ STANOWISK ARCHEOLOGICZNYCH
	STREFA "WIIII" OGRANICZONEJ OCHRONY KONSERWATORSKIEJ STANOWISK ARCHEOLOGICZNYCH
	NUMER STANOWISKA ARCHEOLOGICZNEGO
	OBZARY WPISANE DO REJESTRU ZABYTEKÓW
	OBIEKTY WPISANE DO REJESTRU ZABYTEKÓW

	LASY
	TERENY CMENTARZY
	TERENY ZIELENI URZĄDZONEJ (parki, ogrody)
	TERENY OGRODÓW DZIAŁKOWYCH
	TERENY ROLNICZE, UŻYTKOWANE ROLNICZO, na których dopuszcza się zabudowę zagrodową w przypadkach określonych w tekście studium.
	TERENY WÓD POWIERZCHNIOWYCH, ŚRÓDLĄDOWYCH (rzeki, jeziora, stawy rybne, strumienie, kanały)

TERENY KOMUNIKACJI:

	DROGA WOJEWÓDZKA
	DROGI POWIATOWE
	DROGI GMINNE
	LINIA KOLEJOWA
	TERENY KOLEJOWE
	TRASA DROGI KRAJOWEJ KLASY EKSPRESOWEJ NR 6 I NR 11 Z WĘZŁAMI DROGOWYMI - koncepcja (informacja)
	TRASA DRÓG DOJAZDOWYCH DO DROGI KRAJOWEJ KLASY EKSPRESOWEJ NR 6 I NR 11 Z WĘZŁAMI DROGOWYMI - koncepcja (informacja)

OBZARY OCHRONY ŚRODOWISKA PRZYRODNICZEGO:

	GRANICA SPECJALNEGO OBSZARU OCHRONY SIEDLISK NATURA 2000 PLH320007 "Dorzecze Parsęty"
	GRANICA SPECJALNEGO OBSZARU OCHRONY SIEDLISK NATURA 2000 PLH320017 "Trzebiatowsko - Kolobrzski Pas Nadmorski"
	GRANICA SPECJALNEGO OBSZARU OCHRONY SIEDLISK NATURA 2000 PLH320047 "Warnie Bagno"
	GRANICA OBSZARU CHRONIONEGO KRAJOBRAZU "Koszaliński Pas Nadmorski"
	GRANICA PROJEKTOWANEGO OBSZARU CHRONIONEGO KRAJOBRAZU "Dolina Pyszki"
	GRANICA PROJEKTOWANEGO OBSZARU CHRONIONEGO KRAJOBRAZU "Dolina Parsęty"
	GRANICA REZERWATU PRZYRODY
	GRANICA UŻYTKU EKOLOGICZNEGO
	GRANICA OBSZARU CENNEGO PRZYRODNICZO
	KORYTARZ EKOLOGICZNY
	ISTNIEJĄCY POMNIK PRZYRODY w tym aleje przydrożne
	PROJEKTOWANY POMNIK PRZYRODY w tym aleje przydrożne

OBZARY OCHRONY ŚRODOWISKA I JEGO ZASOBÓW

	GRANICA OBSZARU I TERENU GÓRNICZEGO dla złoża gazu ziemnego "Daszewo N"
	GRANICA OBSZARU I TERENU GÓRNICZEGO dla złoża kruszywa naturalnego "Włościbórz"

TERENY I URZĄDZENIA INFRASTRUKTURY TECHNICZNEJ:

	TERENY URZĄDZEŃ ZAOPATRZENIA W WODĘ
	TERENY URZĄDZEŃ KANALIZACJI SANITARNEJ
	TERENY URZĄDZEŃ TELEKOMUNIKACJI
	TERENY URZĄDZEŃ ELEKTROENERGETYKI
	LINIA ELEKTROENERGETYCZNA W.N. 110kV
	LINIA ELEKTROENERGETYCZNA S.N. 15kV
	REJON LOKALIZACJI GŁÓWNEGO PUNKTU ZASILANIA ELEKTROENERGETYCZNEGO
	ORIENTACYJNE TRASY GŁÓWNYCH GAZOCIĄGÓW W/C
	POTENCJALNY MAGAZYN GAZU ZIEMNEGO
	MIEJSCOWOŚCI DLA KTÓRYCH GMINA ZAMIERZA SPORZĄDZIĆ PLANY MIEJSCOWE
	FUNKCJA DO USTALENIA W MIEJSCOWYM PLANIE ZAGOSPODAROWANIA PRZESTRZENNEGO
	TERENY POTENCJALNYCH LOKALIZACJI WIEŻ ELEKTROWNI WIATROWYCH WRAZ Z OBSZARAMI ODDZIAŁYWANIA ELEKTROWNI W ZAKRESIE HAŁASU przyjętymi dla rodzajów terenów przeznaczonych pod formy użytkowania określone w rozporządzeniu właściwego Ministra w sprawie dopuszczalnego poziomu hałasu w środowisku
	GRANICA OBSZARÓW ODDZIAŁYWANIA ELEKTROWNI WIATROWYCH wyznaczonych w miejscowych planach zagospodarowania przestrzennego

DOMINUJĄCE PRZEZNACZENIA TERENÓW I ICH SYMBOLE:

	TERENY ZABUDOWY MIESZKANIOWEJ WIELORODZINNEJ I USŁUG NIEUciążLIWYCH
	TERENY ZABUDOWY MIESZKANIOWEJ JEDNORODZINNEJ, ZAGRODOWEJ I USŁUG; dopuszcza się dodatkowo nieuciążliwą działalność gospodarczą (uciążliwość w granicach działki), usługi turystyczne, zabudowę mieszkaniową wielorodzinną (istniejącą) oraz zieleni publiczną
	TERENY ZABUDOWY USŁUG TURYSTYCZNYCH
	TERENY ZABUDOWY I URZĄDZEŃ USŁUG SPORTU I REKREACJI
	TERENY ZABUDOWY USŁUG WIELOFUNKCYJNYCH; dopuszcza się dodatkowo zabudowę mieszkaniową i nieuciążliwą działalność gospodarczą
	TERENY ZABUDOWY USŁUG OŚWIATY
	TERENY ZABUDOWY USŁUG SAKRALNYCH (kościół)
	TERENY ZABUDOWY USŁUG ZDROWIA I OPIEKI SPOŁECZNEJ
	TERENY ZABUDOWY USŁUG ADMINISTRACJI
	TERENY OBIEKTÓW PRODUKCYJNYCH, BAZ, MAGAZYNÓW, SKŁADÓW I USŁUG HANDLU; dopuszcza się dodatkowo zabudowę mieszkaniową i usługową w obrębie terenu związaną z prowadzoną działalnością
	TERENY POWIERZCHNIOWEJ EKSPLOATACJI SUROWCÓW KOPALNYCH w tym tereny górnicze
	TERENY OBSŁUGI PRODUKCJI W GOSPODARSTWACH ROLNYCH, HODOWLANECH, OGRODNICZYCH ORAZ LEŚNYCH; dopuszcza się dodatkowo zabudowę mieszkaniową i usługową terenu związaną z prowadzoną działalnością

	TERENY PROPONOWANYCH ZALESIEŃ
	GRANICE TERENÓW, DLA KTÓRYCH ZACHOWUJE SIĘ USTALENIA OBOWIĄZUJĄCYCH PLANÓW MIEJSCOWYCH
OZNACZENIA ZMIANY STUDIUM - 2017 r.	
	GRANICA OBSZARU OBJĘTEGO ZMIANĄ STUDIUM
	TERENY ZABUDOWY USŁUG PUBLICZNYCH
	TERENY LOKALIZACJI ODNAWIALNYCH ŹRÓDEŁ ENERGII – ELEKTROWNI FOTOWOLTAIKOWYCH ORAZ BIOMASOWYCH
	OBZAR SZCZEGÓLNEGO ZAGROŻENIA POWODZIĄ
	ZEWIDENCJONOWANE ZŁOŻA KRUSZYW NATURALNYCH
	ZŁOŻE GAZU ZIEMNEGO "DASZEWO N"
	ORIENTAC. „NA LOKALIZACJA OTWORÓW WIERTNICZYCH (EKSPLOATACYJNYCH I ZLIKwidOWANYCH)
	OBZARY W GMINNEJ EWIDENCJI ZABYTEKÓW

OZNACZENIA ZMIANY STUDIUM - 2018 - 2019 r.

	GRANICA OBSZARU OBJĘTEGO ZMIANĄ STUDIUM
	TERENY ZABUDOWY MIESZKANIOWEJ JEDNORODZINNEJ, ZAGRODOWEJ I USŁUG
	TERENY OBIEKTÓW PRODUKCYJNYCH, BAZ, MAGAZYNÓW, SKŁADÓW I USŁUG HANDLU, TERENY ZABUDOWY USŁUG WIELOFUNKCYJNYCH
	TERENY CMENTARZY