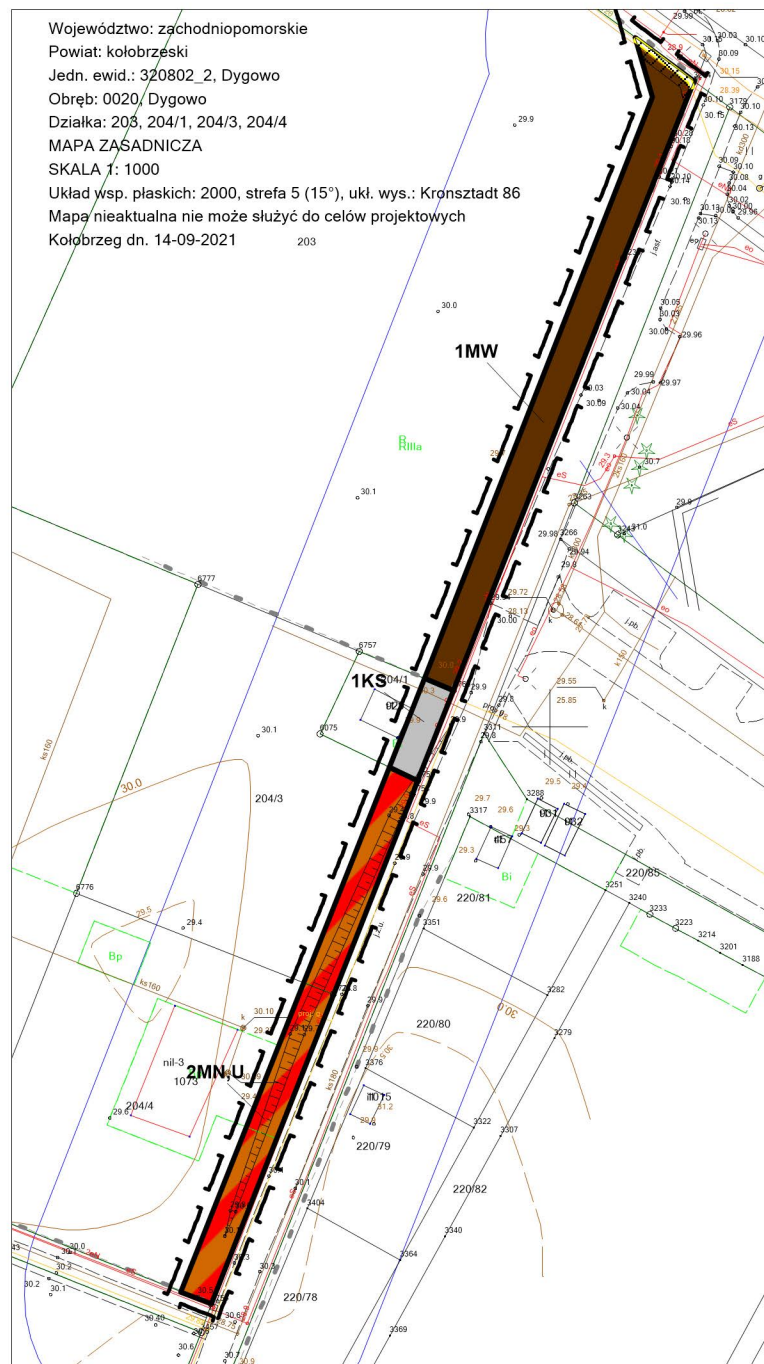
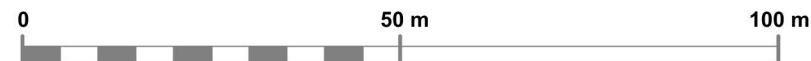


Województwo: zachodniopomorskie
Powiat: kołobrzeski
Jedn. ewid.: 320802_2, Dygowo
Obręb: 0020, Dygowo
Działka: 203, 204/1, 204/3, 204/4
MAPA ZASADNICZA
SKALA 1: 1000
Układ wsp. płaskich: 2000, strefa 5 (15°), ukł. wys.: Kronsztadt 86
Mapa nieaktualna nie może służyć do celów projektowych
Kołobrzeg dn. 14-09-2021 203

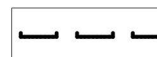


MIJSCOWY PLAN ZAGOSPODAROWANIA PRZESTRZENNEGO GMINY DYGOWO W CZĘŚCI OBRĘBU EWIDENCYJNEGO DYGOWO

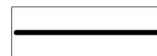
RYSUNEK PLANU MIEJSCOWEGO SKALA 1:1000



OZNACZENIA GRAFICZNE RYSUNKU PLANU MIEJSCOWEGO



GRANICA OBSZARU OBJĘTEGO PLANEM MIEJSCOWYM



LINIA ROZGRANICZAJĄCA TERENY O RÓŻNYM PRZEZNACZENIU
LUB RÓŻNYCH ZASADACH ZAGOSPODAROWANIA



SYMBOL CYFROWY KOLEJNOŚCI PRZEZNACZENIA TERENU



OZNACZENIE LITEROWE IDENTYFIKUJĄCE PRZEZNACZENIE TERENU
W LINIACH ROZGRANICZAJĄCYCH

PRZEZNACZENIE TERENÓW



TERENY ZABUDOWY MIESZKANIOWEJ JEDNORODZINNEJ Z USŁUGAMI

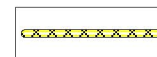


TERENY ZABUDOWY MIESZKANIOWEJ WIELORODZINNEJ



TERENY KOMUNIKACJI SAMOCHODOWEJ –PARKINGI, GARAŻE

POZOSTAŁE OZNACZENIA NIEBĘDĄCE USTALENIEM PLANU MIEJSCOWEGO



GAZOCIĄG ŚREDNIEGO CIŚNIENIA WRAZ ZE STREFĄ KONTROLOWANĄ

Rysunek miejscowego planu zagospodarowania przestrzennego sporządzono z wykorzystaniem urzędowej mapy zasadniczej wydanej z państwowego zasobu geodezyjnego i kartograficznego - licencja Starosty Kołobrzeskiego Nr 6642.1581.2021.JR_3208_CL2 z dnia 14.09.2021 r.