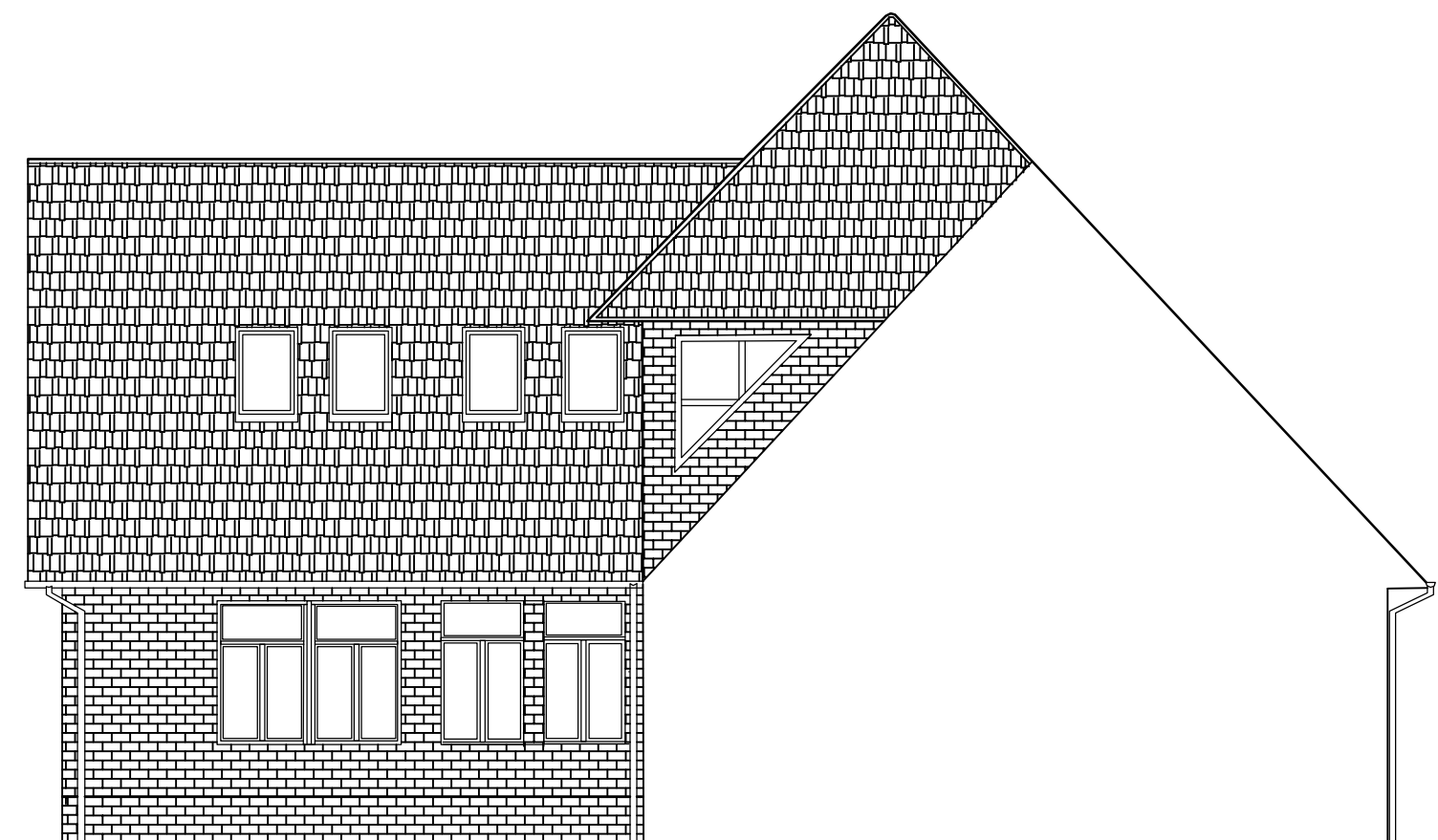




ELEWACJA POŁUDNIOWO - WSCHODNIA

Skala 1 : 100



ELEWACJA PÓŁNOCNO- ZACHODNIA

Skala 1 : 100

1.Zachować istniejącą kolorystykę

<p>Projekty budowlane audyty i świadectwa energetyczne pozwolenia na budowę i użytkowanie, SEPBA mgr inż. Tadeusz Dyrla upr. bud. nr A/PNB/8300/105/81 78-100 Kolobrzeg ul. Okopowa 10C tel. 694 721 908</p>		
<p>INWESTOR I ADRES: GMINA DYGOWO UL. KOLEJOWA 1 78-113 DYGOWO</p>		
<p>NAZWA INWESTYCJI: POPRAWA EFEKTYWNOŚCI ENERGETYCZNEJ WRAZ Z REMONTEM I PRZEBUDOWĄ BUDYNKU SZKOŁY</p>		
<p>ADRES INWESTYCJI: CZERNIN 29 78-113 DYGOWO dz. 211</p>		
PROJEKTANT ARCHITEKTURA:	mgr inż. MILEAIDA OGIŃSKA upr. A/PNB/8300/49/81	
SPRZĄDZAJĄCY ARCHITEKTURA:		
OPRACOWANIE:	mgr inż. TADEUSZ DYRLA upr. A/PNB/8300/105/81	
PROJEKTANT KONSTRUKCJA:		
SPRZĄDZAJĄCY KONSTRUKCJA:		
ETAP: PROJEKT BUDOWLANY		
NAZWA RYSUNKU: ELEWACJE POŁUDNIOWO-WSCHODNIA PÓŁNOCNO-ZACHODNIA		
DATA:	10.2016	NR. RYSUNKU:
SKALA:	1:100	13 str. 44