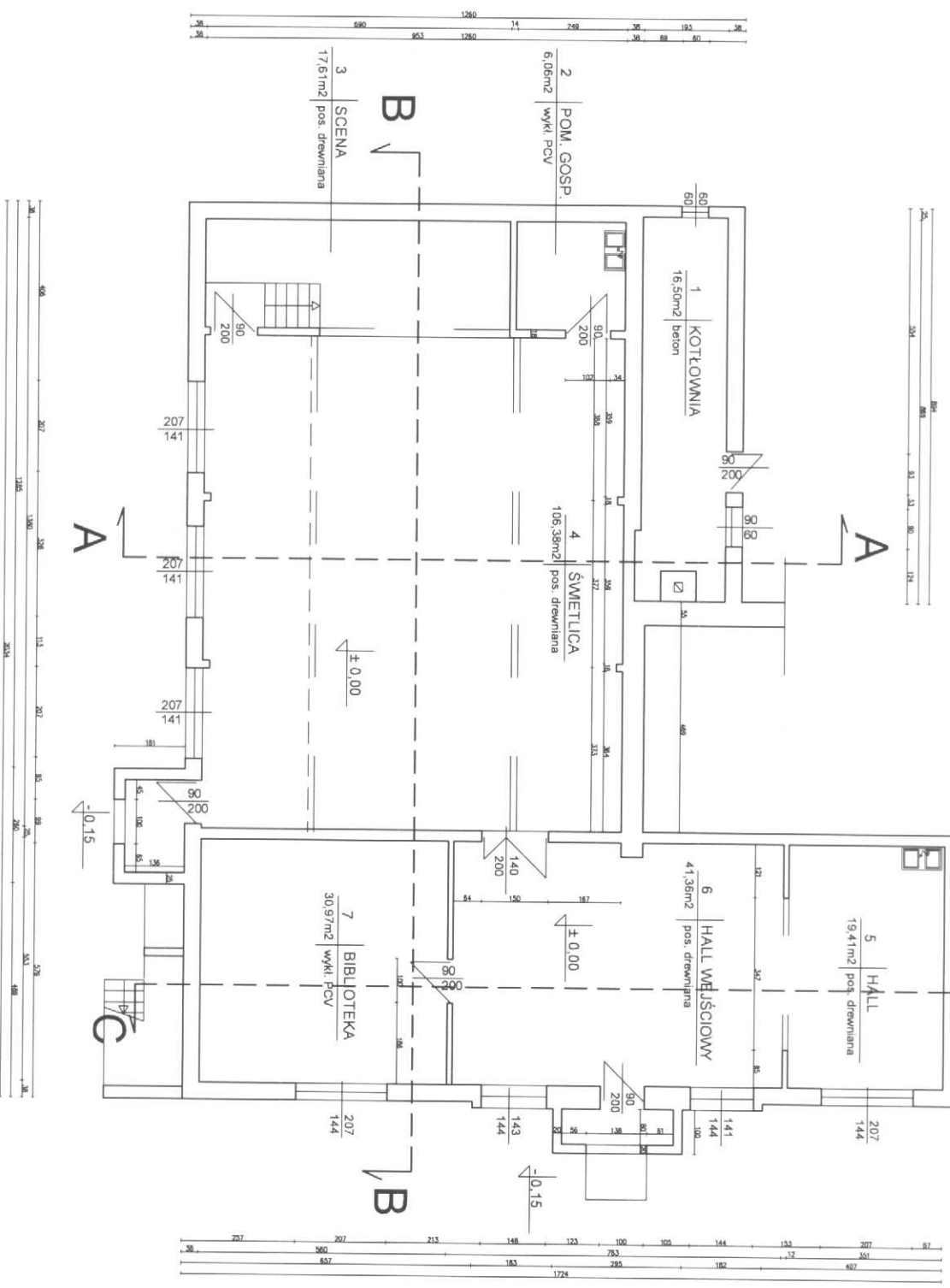
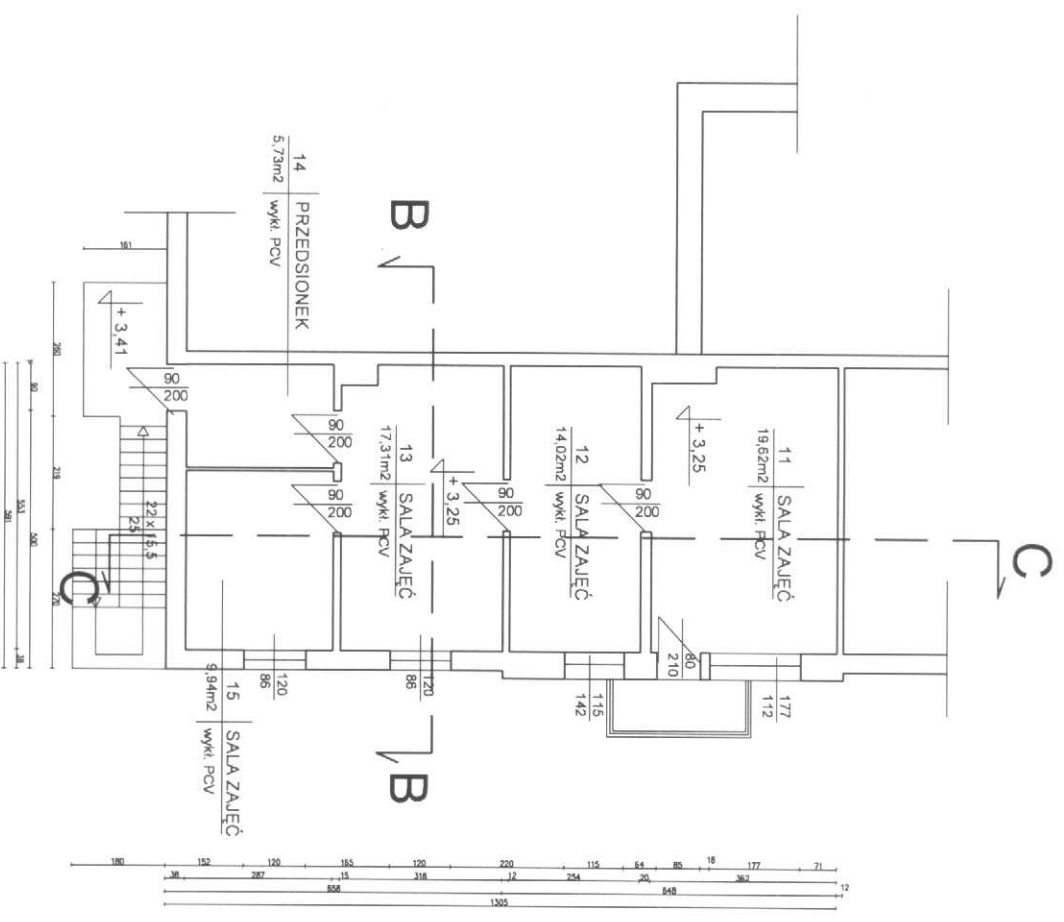


RZUT PARTERU 1:100



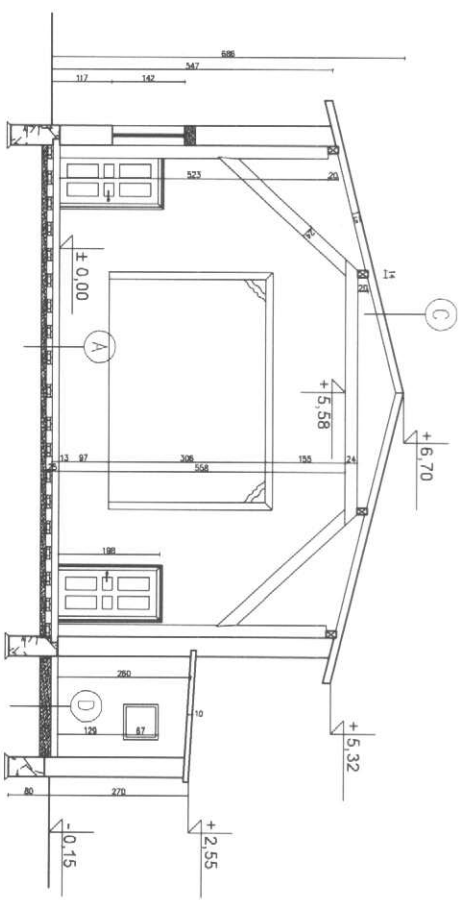
INWESTOR GMINA DYGAŃ UL. KOLEJOWA 1 78-113 DYGAŃ	
Projekt budowlany podlega nadzoru powołanie na budowę i nadzorem BBPBA mgr inż. Tadeusz Dyła ulp. bud. nr. A/19/2010/10/15/1 78-100 Izabela ul. Ciepłota 10C 80-558 DZIAŁOŚĆ	
PROJEKTANT mgr inż. TADEUSZ DYŁA	KODS 10000
mgr inż. MACEJ WIECZORSKI	KODS 10000
TYTUŁ INWENTARYZACJA	
INNE INFORMACJE RZUT PARTERU	KODS 10000
DATA 07.2010	SKALA 1:100
1/A/7	

RZUT Poddasza 1:100



INWESTOR GIMNAZJUM UL. KOLEJOWA 1 78-113 DYGDOWO	
PROJEKTOWY BUDOWLANIE STUDY I EKSPERTYZA ENERGETYCZNA POKROWIELE NA BUDOWLE I UZDROWISKACH BBPBA mgr inż. Tadeusz Dyrła 78-200 Dygdowo ul. Szkolna 10C tel. 694 721 908	
Tytuł projektu: PRZEBUDOWA ŚWIETLICY WIEJSKIEJ W CZERNINIE CZERNIN DZ NR 196.195/2	PROJEKT
Projektant: mgr inż. TADEUSZ DYRŁA	PROJEKT
mgr inż. MACIEJ WIECROWSKI	PROJEKT
CDM	PROJEKT
INWENTARYZACJA	
NAZWA PRZEKROJU: RZUT Poddasza	
DATA: 07.2010	nr projektu:
SKALA: 1:100	2/A/7

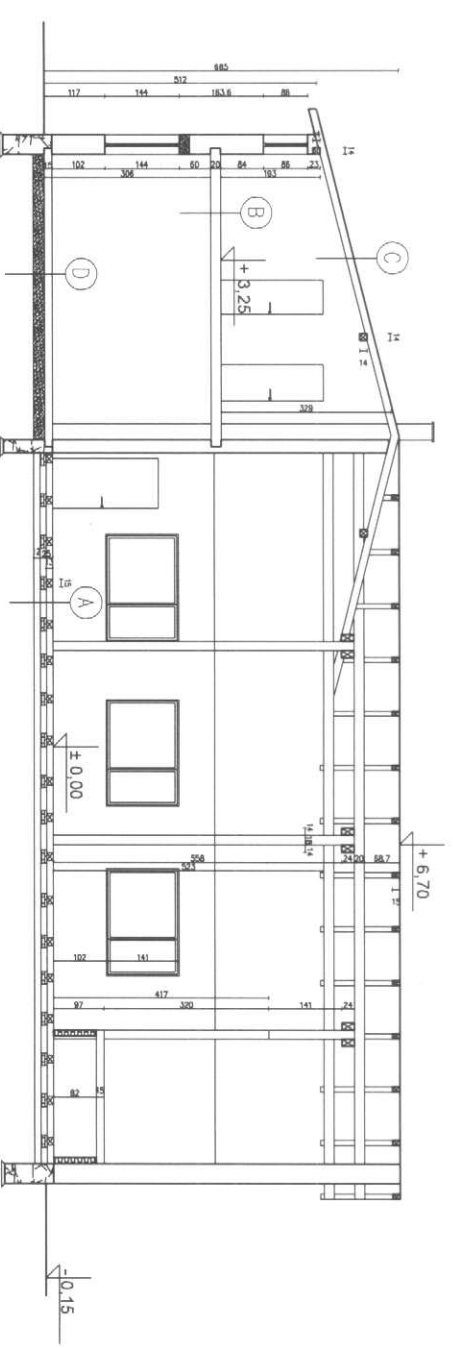
PRZEKRÓJ A-A 1:100



Ⓐ	Wykończona PCV Izostek drewniana gr. 3,5 cm Balki strzopowa drewniana 13x15	ⓑ	Płyta włóknowa gr. 2 cm Balki strzopowa drewniana 20x20 Ciepła Słupki pałap Przeszyciel powłoczna Podbitka gr. 2,5 cm	ⓒ	Pałac Izostek drewniana gr. 3,5 cm Ktuchaw 10x15 cm	ⓓ	Wykończona PCV Podszkita betonowa gr. 10 cm Podbitka piaszkowa gr. 20 cm
---	---	---	--	---	---	---	--

INWESTOR CHINA DYGDWO UL. KOLEJOWA 1 78-113 DYGDWO	
PROJEKTOWY mgr inż. Tadeusz Dybła BHPBA audyty i świadectwa energetyczne projektowanie i nadzór inwestycyjny 78-100 Kędzierzka ul. Olszowa 10C tel. 594 721 508	
Tytuł opracowania PRZEKROJOWA ŚWIETLICY WĘSKIEJ W CEBRANIE CZERNIN OZ NR 196, 199/2	Forma RZESZÓW
Projektant mgr inż. TADEUSZ DYBLA	Forma RZESZÓW
OPIS mgr inż. MAŁCEJ WIEKOWSKI	
INWENTARYZACJA	
NAZWA PROJEKTU PRZEKROJ A-A	
Data 07.2010	Wskazanie 3/A/7
Skala 1:100	

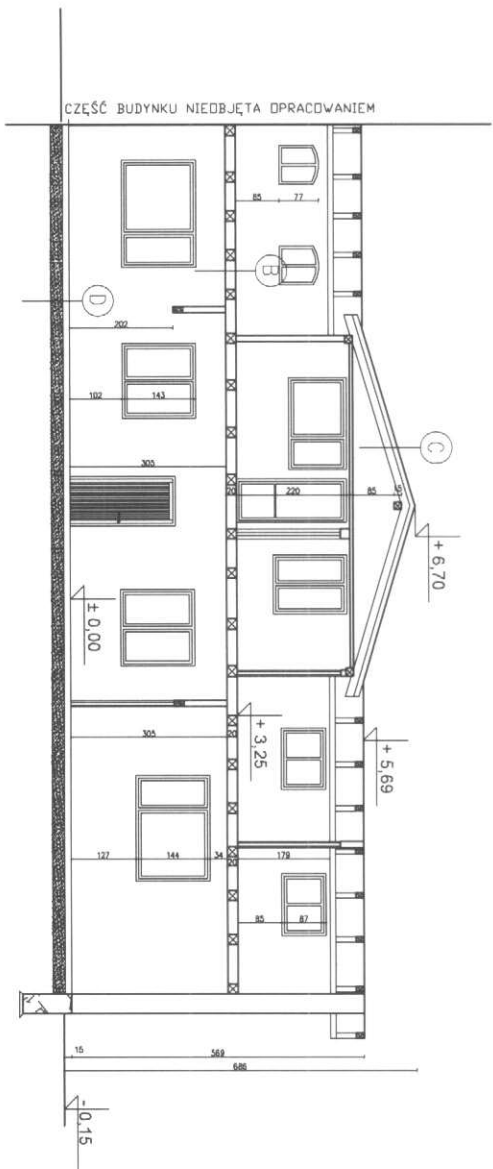
PRZEKRÓJ B-B 1:100



A	Wykończona PCV Biała opiewiana gr. 3,5 cm Biała strypowa drewniana 13x15	B	Płyta włóknowa gr. 2 cm Biała strypowa drewniana 20x20 Ciepła Słedy pułap Podsufitka gr. 2,5 cm	C	Rada Mieszka drewniana gr. 3,5 cm Ktrowieł 10x15 cm	D	Wykończona PCV Posażka betonowa gr. 10 cm Podsyłka piaskowa gr. 20 cm
----------	--	----------	---	----------	---	----------	---

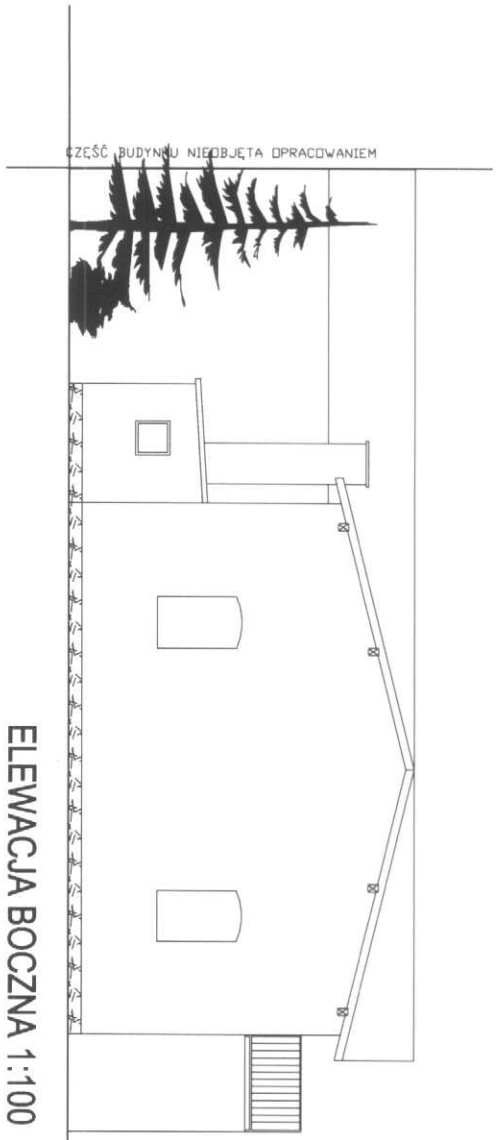
MAKRO GMINA DWYGOWO UL. KOLEJOWA 1 78-113 DWYGOWO		Projektv budowlane audyt i konsultacje energetyczne powołanie na budowę i udzielenie mgr inż. Tadeusz Dyta ul. Białe w Arkońskowicach 78-109 Arkońskowice tel. 584 721 988	
PRZEJĘCIE ŚWIETLICY WIEŚKIEJ W CZERNIE CZERNIN DZ NR 196, 195/2			
PROJEKTANT	mgr inż. TADEUSZ DYTA	PROJEKT	
OPRACOWAŁ	mgr inż. MACEJ WIEKOWSKI	OPRACOWAŁ	
TYTUŁ	INWENTARYZACJA		
KLASYFIKACJA	PRZEKRÓJ B-B	WZROST	
DATA	07.2010	WZROST	
SKALA	1:100	WZROST	4/A/7

PRZEKRÓJ C-C 1:100

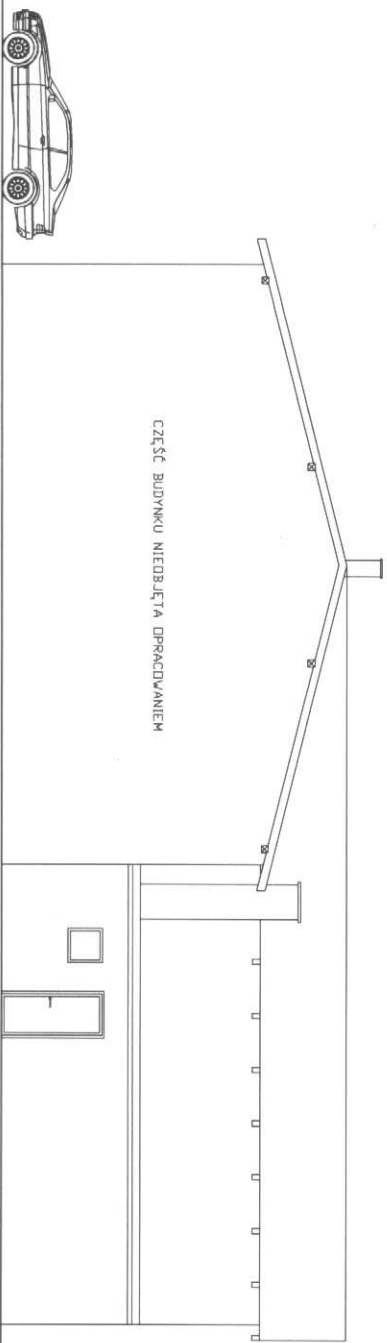


- (A) Wykładzina PCV
Deska drewniana gr. 3,5 cm
Balka stropowa drewniana 13x15
- (B) Płyta włóknowa gr. 2 cm
Balka stropowa drewniana 20x20
Krokwie
Słupy dachowe
Podsufitka gr. 2,5 cm
- (C) Papa
Deska drewniana gr. 3,5 cm
Krokwie 10x15 cm
- (D) Wykładzina PCV
Posadzka betonowa gr. 10 cm
Podsypka piaskowa gr. 20 cm

INWESTOR GMINA DRYGÓWO UL. KOLEJOWA 1 78-113 DRYGÓWO	
Projekt budowlany audyty i badania energetyczne podnoszenie niebudowlanych użytkownictwa	
OBIEKT mgr inż. TADEUSZ DYJA 78-100 Kraków ul. Niepokoju 10C TEL. 894 721 988	
Tytuł opracowania PRZEKROJOWA ŚMIECZY WIESZCIE W CZERNIE CZERNIN DZ. NR 196. 159/2	
PROJEKTANT mgr inż. TADEUSZ DYJA	PROJEKT
mgr inż. MAŁEJ WIECOWSKI	PROJEKT
OPIS INWENTARYZACJA	
NAZWA PROJEKTU PRZEKROJ C-C	
DATA 07.2010	SKALA 1:100
INSTRUKCJA 5/A/7	

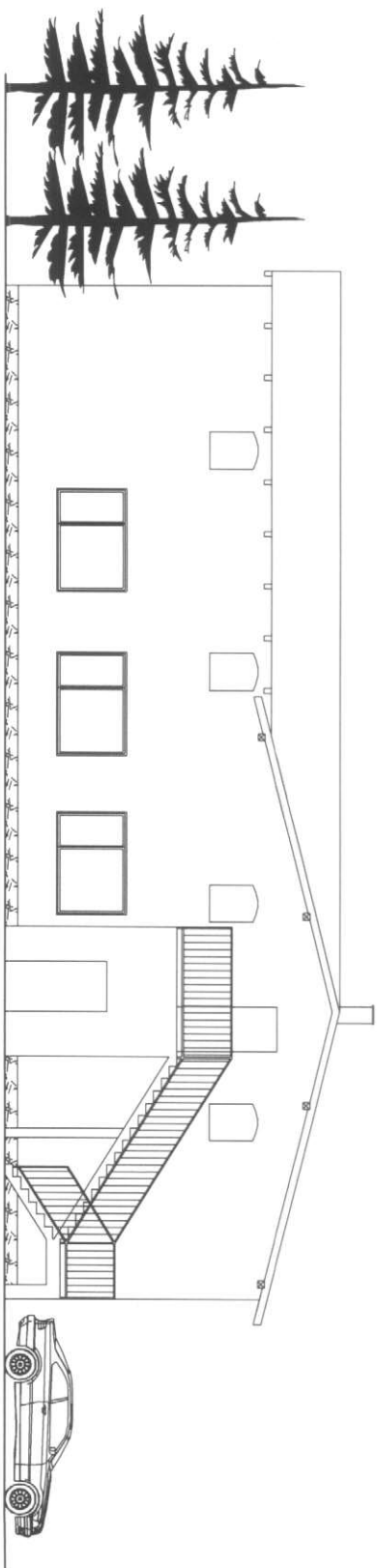


ELEWACJA BOCZNA 1:100

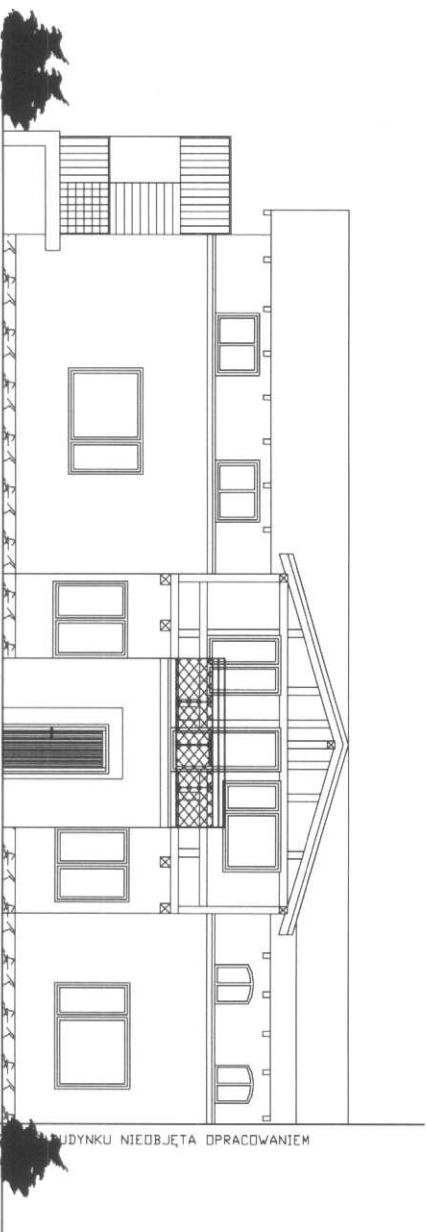


ELEWACJA BOCZNA 1:100

<p>SKLEPIA CHINA DYGDWA UL. KOLEJOWA 1 78-113 DYGDWA</p>		<p>PROJEKTY BUDOWLANE biuro i składowca inżynierska powst. w 1992 roku ul. Włocławska 10 BBPBA mgr inż. Tadeusz Dyrła ul. bud. nr. 40/100/1000/1000/1000 74-100 Kłodzko ul. 19 sierpnia 100 tel. 074 121 1800</p>	
<p>BIURO PROJEKTOWA ŚMIEŁCICY WIEŚCIEJ W CZERNIE CZERNIE DZ. NR 196, 199/2</p>		<p>PROJEKTANT mgr inż. TADEUSZ DYRŁA</p>	
<p>KLASA mgr inż. MACIEJ WĘCZKOWSKI</p>		<p>FORMA</p>	
<p>NAZWA PRZEKROJU INWENTARYZACJA</p>		<p>TEMAT ELEWACJE</p>	
<p>DATA 07.2010</p>		<p>SKALA 1:100</p>	
		<p>6/A/7</p>	



ELEWACJA BOCZNA 1:100



ELEWACJA FRONTOWA 1:100

BUDYNKU NIEOBJĘTA OPRACOWANIEM

<p>MAKETA GMINA DYSGOWID UL. KOLEJOWA 1 78-113 DYSGOWID</p>	
<p>Projekt budowlany i studyjny. Realizacja inwestycyjna powiadomienie na budowę i użytkownika.</p>	
<p>BRPBA mgr inż. Tadeusz Dyła ulp. bielska nr 43P/100001/10001 74-100 Bielsko Podlaskie tel. 894 721 9096</p>	
<p>Tytuł przedmiotu: PRZEBUDOWA ŚWIETLICY WIEJSKIEJ W CZERNINIE CZERNIN DZ NR 196, 195/7</p>	
PROJEKTANT	TYTUŁ
mgr inż. TADEUSZ DYŁA	Przebudowa
mgr inż. MACIEJ WĘCIOŃSKI	
ETAP	
INWENTARYZACJA	
NAZWA PROJEKTU	
ELEWACJE	
DATA	WE PROJEKcie
07.2010	
SKALA	
1:100	7/A/7