

Wykonawcy - wszyscy

Dotyczy: Budowy remizy OSP we Wrzosowie.

W odpowiedzi na zapytania Wykonawców Gmina Dygowo jako Zamawiający udziela następujących odpowiedzi:

1. *Zapytanie: Czy montaż dwóch separatorów węglowodorów firmy Kassel typ Modularis należy uwzględnić w wycenie?*

Odpowiedź: Należy uwzględnić montaż dwóch separatorów o parametrach co najmniej jak separatory firmy Kassel typ Modularis z pokrywami klasy A/B o wytrzymałości 12 t. Są to separatory garażowe wewnętrzne.

2. *Zapytanie: W opisie projektu wskazano zamontowanie separatora PSK-H II6/1200, na profilu widnieje dodatkowy separator ESL 3/30, w przedmiarze poz. 39 jest tylko 1 szt. Czy te dwa separatory należy uwzględnić w wycenie?*

Odpowiedź: W wycenie należy uwzględnić jeden separator o parametrach co najmniej jak separator PSK-H II6/1200.

3. *Zapytanie: Szyba antywłamaniowa jaki typ? P2, P4?*

Odpowiedź: Szyba antywłamaniowa – P2

4. *Zapytanie: Okna w kolorze białym? Z pcv? Szpros międzyszybowy jakiej szerokości? Szyba o przenikalności cieplnej $U=1,0$? Profil 5 komorowy?*

Odpowiedź: Okna PCV okleinowane – kolor do ustalenia w trakcie wykonawstwa. Uc (całego okna) nie może być większe niż w obowiązującym rozporządzeniu w sprawie warunków technicznych jakim powinny odpowiadać budynki i ich usytuowanie – załącznik nr 2.

5. *Zapytanie: D3 i D4 drzwi pełne? czy plaster miodu?*

Odpowiedź: Drzwi pełne.

6. *Zapytanie: D1 i D2 Drzwi aluminiowe z samozamykaczem? Jaka szyba? Na zewnątrz bezpieczna czy antywłamaniowa? Czy też wypełnienie z pcv?*

7. *Zapytanie: EI 30 mogą być stalowe?*

Odpowiedź: (6, 7) Drzwi AL z samozamykaczem, jeśli jest przewidziana szyba to przeciwwłamaniowa Ei 30, gdzie są pełne to stalowe.

8. *Zapytanie: W poz. 43 przedmiaru elektrycznego występuje montaż 1 kpl. centrali syreny alarmowej i głośników. Prosimy o sprecyzowanie typu centrali i ilości głośników.*

9. *Zapytanie: Jaką moc wyjściową ma mieć syrena elektroniczna?*

10. *Zapytanie: Z jakiej centrali będzie sterowana radiowo syrena elektroniczna? (proszę podać producenta i typ centrali).*

11. *Zapytanie: Jakiej mocy radiotelefon ma być zainstalowany w syrenie elektronicznej?*

12. *Zapytanie: Jakiego typu antena ma być zainstalowana wraz z syreną?*

13. *Zapytanie: Czy głośniki syreny mają być wykonane z odlewów aluminiowych, czy tańsze, wytłoczone z blachy aluminiowej lub tworzywa sztucznego?*

Odpowiedź: (do pkt. 8, 9, 10, 11, 12, 13): Zgodnie z informacją zawartą w odpowiedzi Nr 13 z dnia 22.01.2014 r.

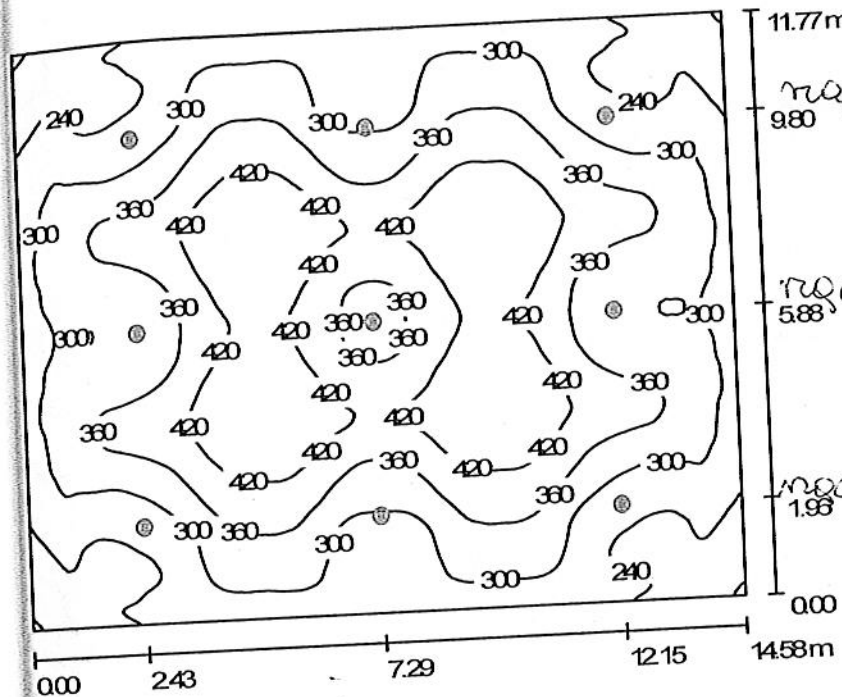
14. *W opisie technicznym projektu budowlanego widnieje zapis „Uwaga: zakupione przez wykonawcę oprawy oświetleniowe po zamontowaniu mogą skutkować różnym od wymaganego normą natężenia oświetlenia, niż obliczone dla opraw przyjętych w projekcie” W odniesieniu do tego zapisu prosimy o podanie jakie typy opraw zostały przyjęte do obliczeń wraz z podaniem ich producenta.*

Odpowiedź: Wyliczenia w załączeniu.

WÓJT
Marek Zawadzki

Edytor Elzbieta Waszczuk
 Telefon
 faks
 e-Mail

sala szkolno-treningowa / Podsumowanie



11.77m
 9.80 mod A zwieszak 90cm
 5.88 mod B zwieszak 3.0m
 1.98 mod C zwieszak 40cm
 0.00

Wartości Lux, Skala 1:152

zawieszanie
 Wysokość pomieszczenia: 5.110 m, Wysokość montażu: 5.110 m,
 Współczynnik konserwacji: 0.77

	ρ [%]	E_m [lx]	E_{min} [lx]	E_{max} [lx]	E_{min} / E_m
Powierzchnia	/	337	172	453	0.51
Płaszczyzna pracy	/	314	175	440	0.56
Podłoga	20	62	43	72	0.69
Sufit	70	128	39	302	/
Ściany (4)	50				

Płaszczyzna pracy:

Wysokość: 0.850 m
 Siatka: 128 x 128 Punkty
 Margines: 0.000 m

UGR

Wzdłuż- W poprzek do osi oświetlenia
 Lewa ściana 25 25
 Dolna ściana 25 25
 (CIE, SHR = 0.25.)

Wykaz opraw

Nr.	Ilość	Etykieta (Czynnik korekcyjny)	Φ [lm]	P [W]
1	9	Thorn Set CONCAVIA S 1x150W HIE LI + CONCAVIA S RAL [STD] (1.000)	11500	167.0
W sumie:			103500	1503.0

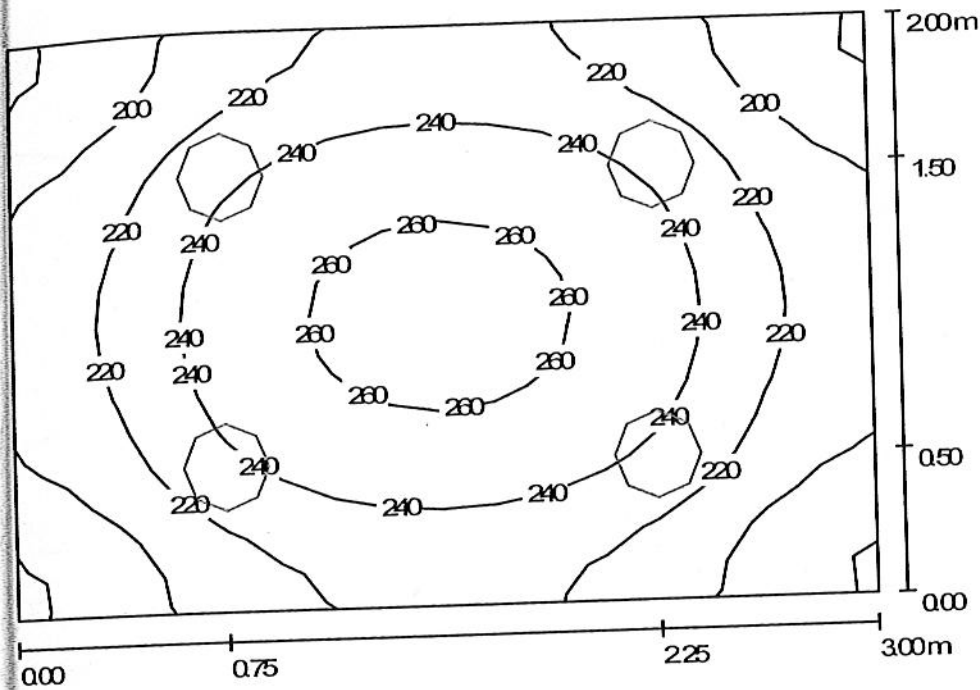
Specyfikacja mocy przyłączeniowej: $8.76 \text{ W/m}^2 = 2.60 \text{ W/m}^2/100 \text{ lx}$ (Powierzchnia podstawowa: 171.61 m^2)

$E_w = 300 \text{ lx}$

$E_{sv} = 337 \text{ lx}$

Edytor Elzbieta Waszczuk
Telefon
faks
e-Mail

w.c.kobiet / Podsumowanie



Wartości Lux, Skala 1:26

Wysokość pomieszczenia: 3.300 m, Wysokość montażu: 3.300 m,
Współczynnik konserwacji: 0.77

Powierzchnia	ρ [%]	E_m [lx]	E_{min} [lx]	E_{max} [lx]	E_{min} / E_m
Płaszczyzna pracy	/	227	173	267	0.76
Podłoga	20	157	125	180	0.80
Sufit	70	208	141	440	0.68
Ściany (4)	50	211	67	638	/

Płaszczyzna pracy:

Wysokość: 0.850 m
Siatka: 16 x 16 Punkty
Margines: 0.000 m

Wykaz opraw

Nr.	Ilość	Etykieta (Czynnik korekcyjny)	Φ [lm]	P [W]
1	4	Thorn 96 230 513 LEOPARD 1X38W TC-DDEL CP PR RD BLK L840 [STD] (1.000)	2700	48.0
W sumie:			10800	192.0

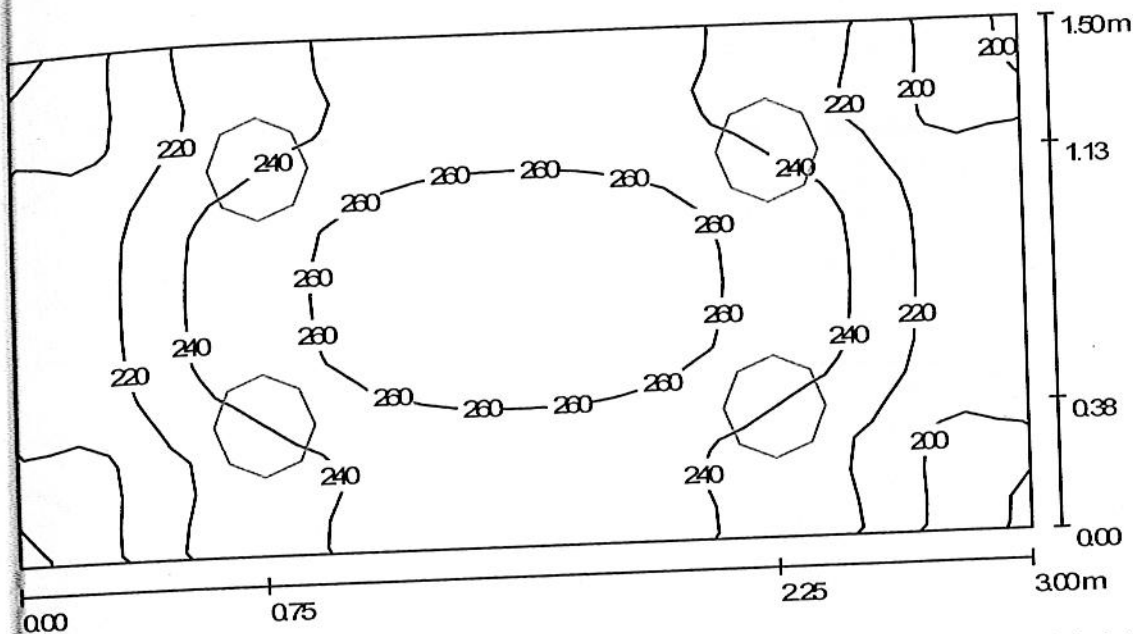
Specyfikacja mocy przyłączeniowej: $32.00 \text{ W/m}^2 = 14.08 \text{ W/m}^2/100 \text{ lx}$ (Powierzchnia podstawowa: 6.00 m^2)

$$E_w = 200 \text{ lx}$$

$$E_{sv} = 227 \text{ lx}$$

Edytor Elzbieta Waszczuk
 Telefon
 faks
 e-Mail

w.c.mężczyzn / Podsumowanie



Wartości Lux, Skala 1:22

Wysokość pomieszczenia: 3.300 m, Wysokość montażu: 3.300 m,
 Współczynnik konserwacji: 0.77

Powierzchnia	ρ [%]	E_m [lx]	E_{min} [lx]	E_{max} [lx]	E_{min} / E_m
Płaszczyzna pracy	/	236	190	272	0.81
Podłoga	20	156	132	175	0.85
Sufit	70	235	131	590	0.56
Ściany (4)	50	218	62	905	/

Płaszczyzna pracy:

Wysokość: 0.850 m
 Siatka: 32 x 16 Punkty
 Margines: 0.000 m

Wykaz opraw

Nr.	Ilość	Etykieta (Czynnik korekcyjny)	Φ [lm]	P [W]
1	4	Thorn 96 230 494 LEOPARD 1X28W TC-DDEL HF OP RD WHI L840 [STD] (1.000)	2050	29.0
W sumie:			8200	116.0

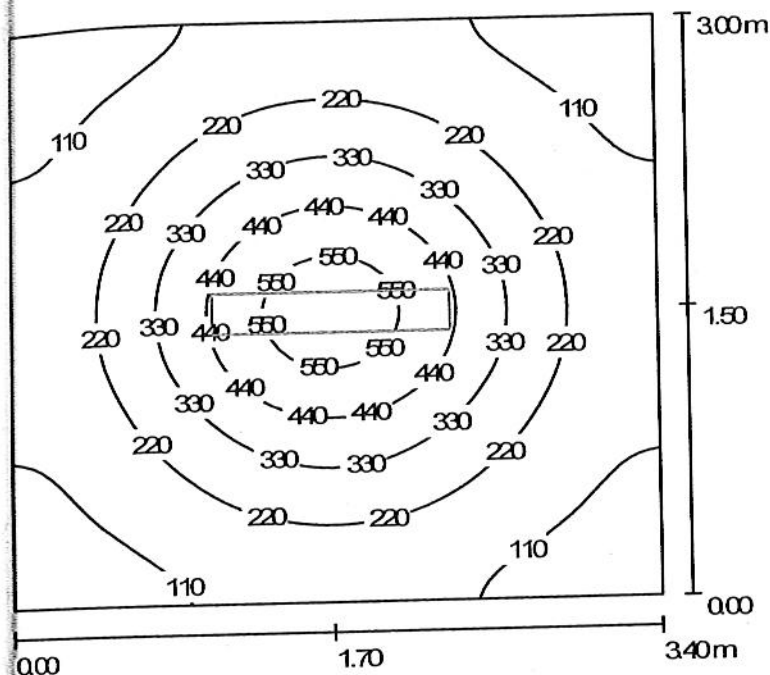
Specyfikacja mocy przyłączeniowej: $25.78 \text{ W/m}^2 = 10.93 \text{ W/m}^2/100 \text{ lx}$ (Powierzchnia podstawowa: 4.50 m^2)

$$E_w = 200 \text{ lx}$$

$$E_{cv} = 236 \text{ lx}$$

Edytor Elzbieta Waszczuk
Telefon
faks
e-Mail

szatnia / Podsumowanie



Wysokość pomieszczenia: 3.300 m, Wysokość montażu: 2.300 m,
Współczynnik konserwacji: 0.77

Wartości Lux, Skala 1:39

Powierzchnia	ρ [%]	E_m [lx]	E_{min} [lx]	E_{max} [lx]	E_{min} / E_m
Płasczyzna pracy	/	232	61	608	0.26
Podłoga	20	174	90	282	0.52
Sufit	70	23	15	28	0.66
Ściany (4)	50	57	14	133	/

Płasczyzna pracy:

Wysokość: 0.850 m
Siatka: 64 x 64 Punkty
Margines: 0.000 m

UGR

Wzdłuż- W poprzek do osi oświetlenia
Lewa ściana 16 19
Dolna ściana 17 19
(CIE, SHR = 0.25.)

Wykaz opraw

Nr.	Ilość	Etykieta (Czynnik korekcyjny)	Φ [lm]	P [W]
1	1	Thorn 96 002 301 PUNCH 2X36W T26 CP PSB [STD] (1.000)	6700	72.0
W sumie:			6700	72.0

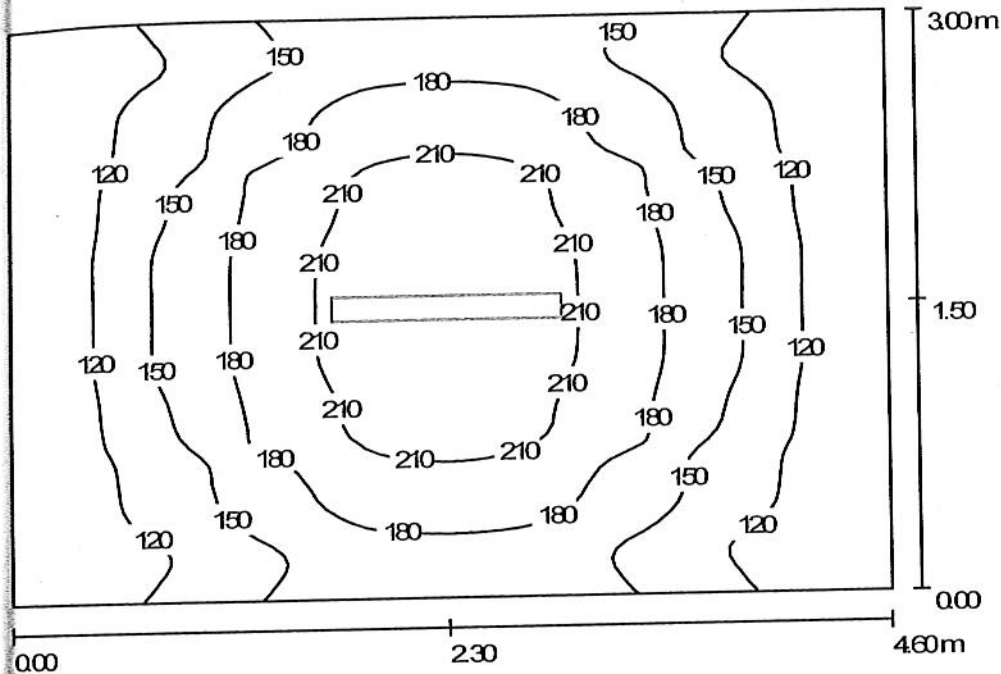
Specyfikacja mocy przyłączeniowej: $7.06 \text{ W/m}^2 = 3.05 \text{ W/m}^2/100 \text{ lx}$ (Powierzchnia podstawowa: 10.20 m^2)

$$E_w = 200 \text{ lx}$$

$$E_{sv} = 232 \text{ lx}$$

Edytor Elzbieta Waszczuk
Telefon
faks
e-Mail

magazyn podręczny / Podsumowanie



Wartości Lux, Skala 1:39

Wysokość pomieszczenia: 3.300 m, Wysokość montażu: 3.300 m,
Współczynnik konserwacji: 0.77

Powierzchnia	ρ [%]	E_m [lx]	E_{min} [lx]	E_{max} [lx]	E_{min} / E_m
Płaszczyzna pracy	/	158	90	236	0.57
Podłoga	20	119	79	153	0.67
Sufit	70	193	37	9232	0.19
Ściany (4)	50	112	52	332	/

Płaszczyzna pracy:

Wysokość: 0.850 m
Siatka: 64 x 64 Punkty
Margines: 0.000 m

Wykaz opraw

Nr.	Ilość	Etykieta (Czynnik korekcyjny)	Φ [lm]	P [W]
1	1	Thorn 96 217 768 POPPACK BATTEN 2x36w T26 HFD L000 [STD] (1.000)	6700	70.0
W sumie:			6700	70.0

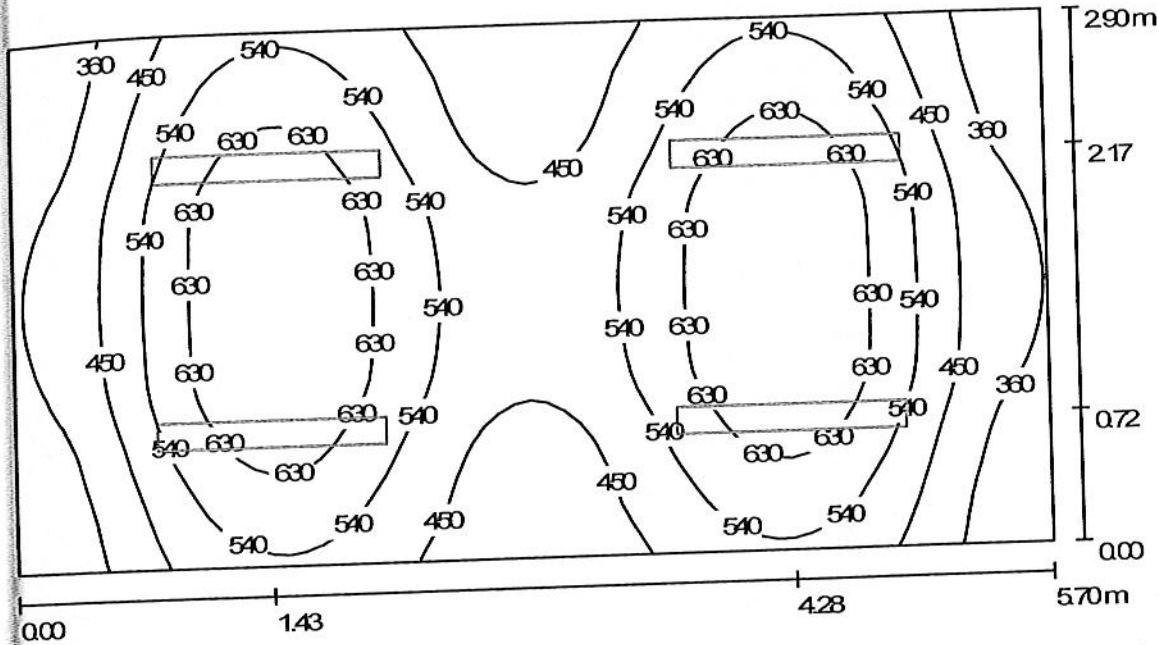
Specyfikacja mocy przyłączeniowej: $5.07 \text{ W/m}^2 = 3.20 \text{ W/m}^2/100 \text{ lx}$ (Powierzchnia podstawowa: 13.80 m^2)

$$E_w = 100 \text{ lx}$$

$$E_{sv} = 158 \text{ lx}$$

Edytor Elzbieta Waszczuk
 Telefon
 faks
 e-Mail

pom.kateringowe / Podsumowanie



Wartości Lux, Skala 1:41

Wysokość pomieszczenia: 3.300 m, Wysokość montażu: 2.300 m,
 Współczynnik konserwacji: 0.77

Powierzchnia	ρ [%]	E_m [lx]	E_{min} [lx]	E_{max} [lx]	E_{min} / E_m
Płasczyczna pracy	/	516	289	713	0.56
Podłoga	20	384	269	458	0.70
Sufit	70	135	96	156	0.71
Ściany (4)	50	295	112	848	/

Płasczyczna pracy:

Wysokość: 0.850 m
 Siatka: 64 x 32 Punkty
 Margines: 0.000 m

UGR

Wzdłuż-
 Lewa ściana 24
 Dolna ściana 22
 (CIE, SHR = 0.25.)

W poprzek
 do osi oświetlenia
 19
 19

Wykaz opraw

Nr.	Ilość	Etykieta (Czynnik korekcyjny)	Φ [lm]	P [W]
1	4	Thorn 96 010 727 AQUAFORC 2x36w T26 CP AC L000 [STD] (1.000)	6700	86.0
W sumie:			26800	344.0

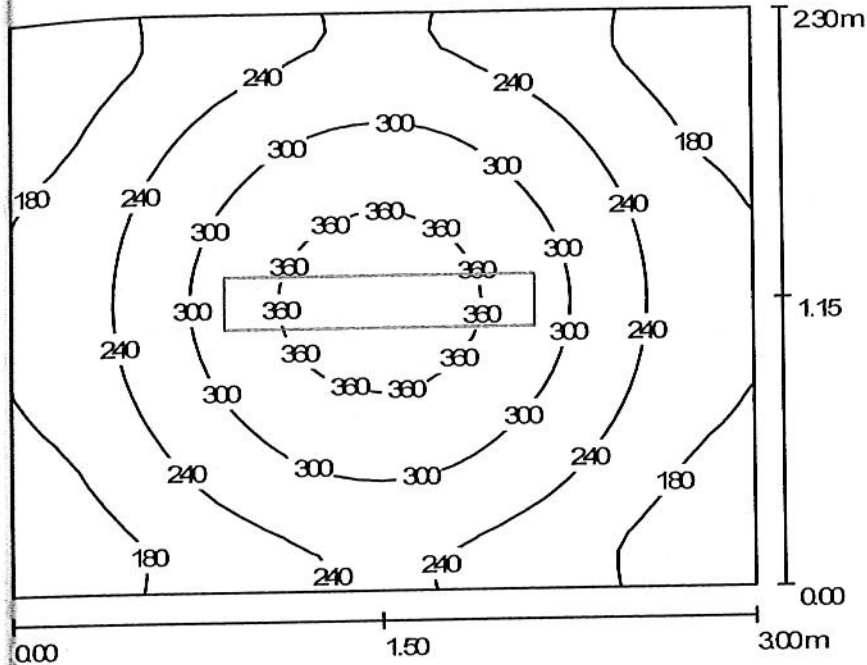
Specyfikacja mocy przyłączeniowej: $20.81 \text{ W/m}^2 = 4.03 \text{ W/m}^2/100 \text{ lx}$ (Powierzchnia podstawowa: 16.53 m^2)

$$E_w = 500 \text{ lx}$$

$$E_{sv} = 520 \text{ lx}$$

Edytor Elzbieta Waszczuk
 Telefon
 faks
 e-Mail

szatnia/katering / Podsumowanie



Wysokość pomieszczenia: 3.300 m, Wysokość montażu: 2.800 m,
 Współczynnik konserwacji: 0.77

Wartości Lux, Skala 1:30

Powierzchnia	ρ [%]	E_m [lx]	E_{min} [lx]	E_{max} [lx]	E_{min} / E_m
Płaszczyzna pracy	/	249	134	390	0.54
Podłoga	20	174	118	225	0.68
Sufit	70	36	23	44	0.64
Ściany (4)	50	94	22	202	/

Płaszczyzna pracy:

Wysokość: 0.850 m
 Siatka: 32 x 32 Punkty
 Margines: 0.000 m

Wykaz opraw

Nr.	Ilość	Etykieta (Czynnik korekcyjny)	Φ [lm]	P [W]
1	1	Thorn 96 002 301 PUNCH 2X36W T26 CP PSB [STD] (1.000)	6700	72.0
W sumie:			6700	72.0

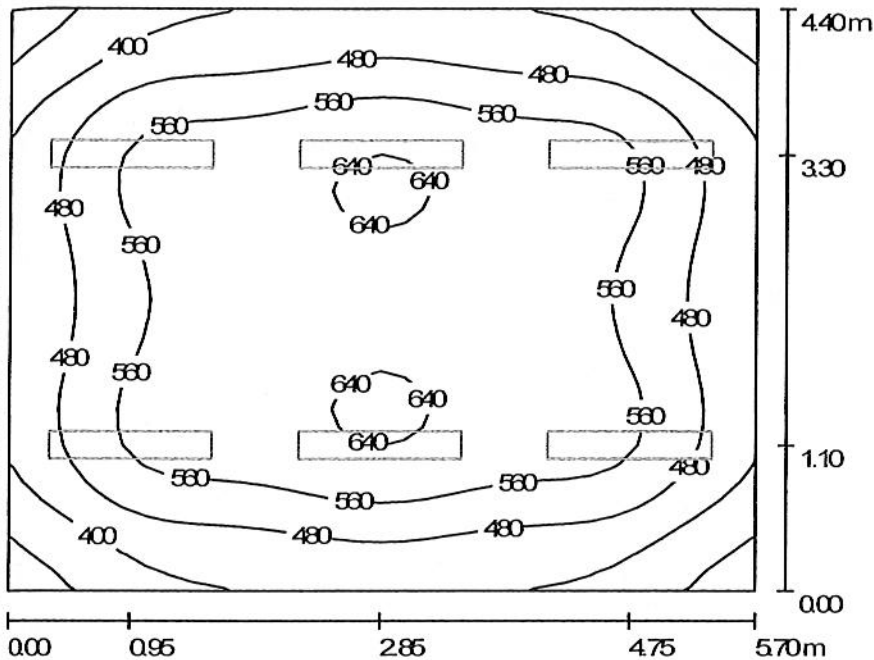
Specyfikacja mocy przyłączeniowej: $10.43 \text{ W/m}^2 = 4.20 \text{ W/m}^2/100 \text{ lx}$ (Powierzchnia podstawowa: 6.90 m^2)

$$\bar{E}_w = 200 \text{ lx}$$

$$E_{\text{gr}} = 246 \text{ lx}$$

Edytor Elzbieta Waszczuk
 Telefon
 faks
 e-Mail

pom.administracyjne / Podsumowanie



Wysokość pomieszczenia: 3.300 m, Wysokość montażu: 2.800 m,
 Współczynnik konserwacji: 0.77

Wartości Lux, Skala 1:57

Powierzchnia	ρ [%]	E_m [lx]	E_{min} [lx]	E_{max} [lx]	E_{min} / E_m
Płaszczyzna pracy	/	518	280	652	0.54
Podłoga	20	433	274	540	0.63
Sufit	70	90	59	103	0.66
Ściany (4)	50	202	54	523	/

Płaszczyzna pracy:

Wysokość: 0.850 m
 Siatka: 32 x 32 Punkty
 Margines: 0.000 m

UGR

Wzdłuż- W poprzek do osi oświetlenia
 Lewa ściana 16 19
 Dolna ściana 17 19
 (CIE, SHR = 0.25.)

Wykaz opraw

Nr.	Ilość	Etykieta (Czynnik korekcyjny)	Φ [lm]	P [W]
1	6	Thorn 96 002 301 PUNCH 2X36W T26 CP PSB [STD] (1.000)	6700	72.0
			W sumie: 40200	432.0

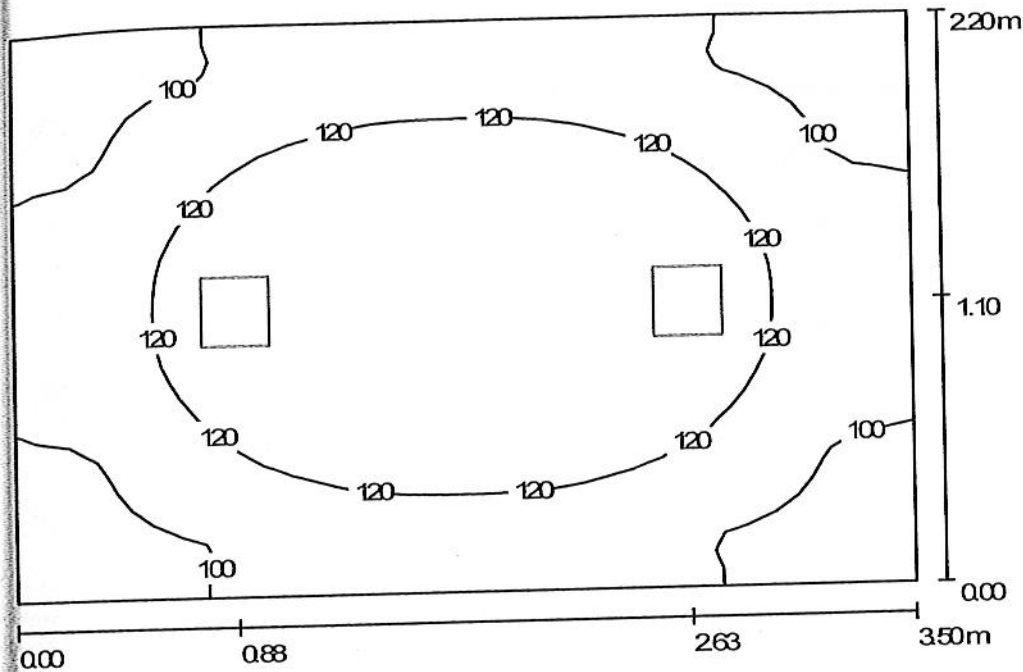
Specyfikacja mocy przyłączeniowej: $17.22 \text{ W/m}^2 = 3.32 \text{ W/m}^2/100 \text{ lx}$ (Powierzchnia podstawowa: 25.08 m^2)

$$E_w = 500 \text{ lx}$$

$$E_{sv} = 506 \text{ lx}$$

Edytor Elzbieta Waszczuk
 Telefon
 faks
 e-Mail

kotłownia / Podsumowanie



Wartości Lux, Skala 1:29

Wysokość pomieszczenia: 3.300 m, Wysokość montażu: 3.300 m,
 Współczynnik konserwacji: 0.77

Powierzchnia	ρ [%]	E_m [lx]	E_{min} [lx]	E_{max} [lx]	E_{min} / E_m
Płaszczyzna pracy	/	114	82	136	0.72
Podłoga	20	80	62	94	0.77
Sufit	70	89	48	336	0.53
Ściany (4)	50	96	35	229	/

Płaszczyzna pracy:

Wysokość: 0.850 m
 Siatka: 32 x 32 Punkty
 Margines: 0.000 m

Wykaz oprav

Nr.	Ilość	Etykieta (Czynnik korekcyjny)	Φ [lm]	P [W]
1	2	Thorn 96 230 516 LEOPARD 1X38W TC-DDEL CP PR SQ WHI L840 [STD] (1.000)	2700	48.0
W sumie:			5400	96.0

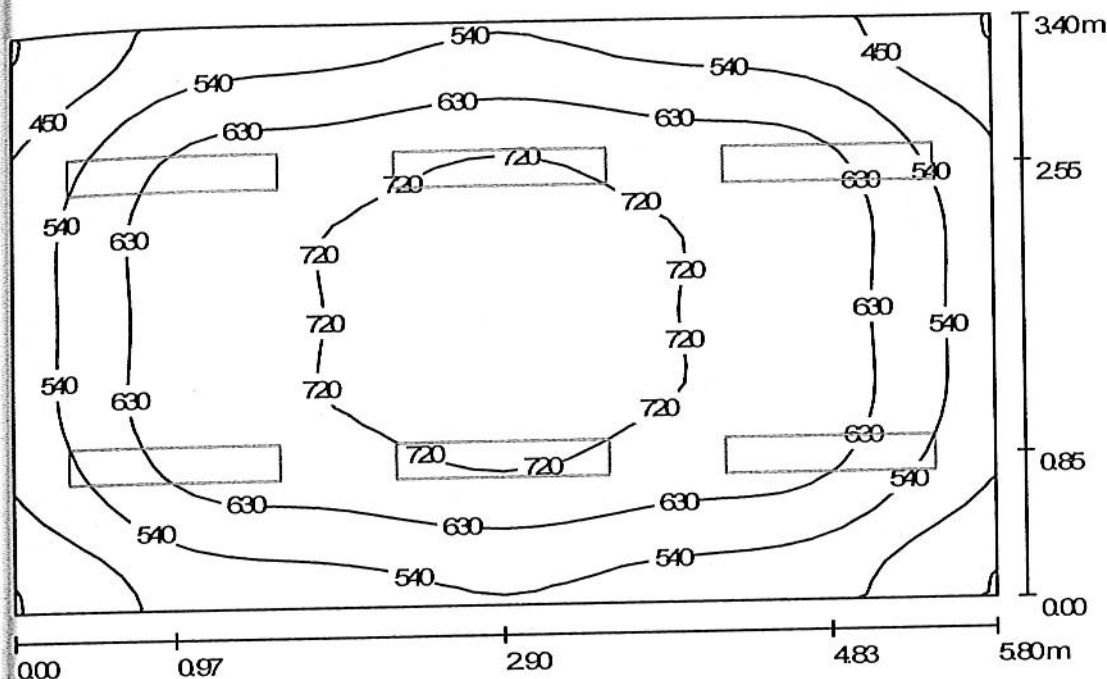
Specyfikacja mocy przyłączeniowej: $12.47 \text{ W/m}^2 = 10.98 \text{ W/m}^2/100 \text{ lx}$ (Powierzchnia podstawowa: 7.70 m^2)

$$E_w = 100 \text{ lx}$$

$$E_{sr} = 116 \text{ lx}$$

Edytor Elzbieta Waszczuk
Telefon
faks
e-Mail

dyspozytornia / Podsumowanie



Wysokość pomieszczenia: 3.300 m, Wysokość montażu: 2.800 m,
Współczynnik konserwacji: 0.77

Wartości Lux, Skala 1:44

Powierzchnia	ρ [%]	E_m [lx]	E_{min} [lx]	E_{max} [lx]	E_{min} / E_m
Płaszczyzna pracy	/	615	355	771	0.58
Podłoga	20	501	331	619	0.66
Sufit	70	108	71	124	0.66
Ściany (4)	50	248	65	519	/

Płaszczyzna pracy:		UGR	Wzdłuż-	W poprzek	do osi oświetlenia
Wysokość:	0.850 m	Lewa ściana	16	19	
Siatka:	32 x 32 Punkty	Dolna ściana	17	18	
Margines:	0.000 m	(CIE, SHR = 0.25.)			

Wykaz opraw

Nr.	Ilość	Etykieta (Czynnik korekcyjny)	Φ [lm]	P [W]
1	6	Thorn 96 002 301 PUNCH 2X36W T26 CP PSB [STD] (1.000)	6700	72.0
W sumie:			40200	432.0

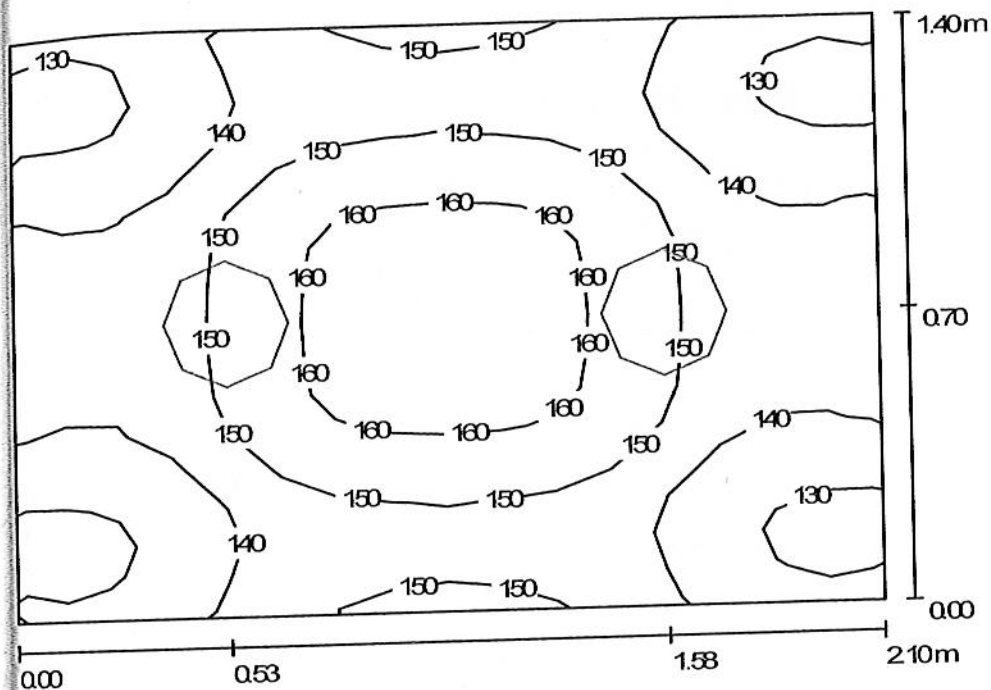
Specyfikacja mocy przyłączeniowej: $21.91 \text{ W/m}^2 = 3.56 \text{ W/m}^2/100 \text{ lx}$ (Powierzchnia podstawowa: 19.72 m^2)

$$E_w = 500 \text{ lx}$$

$$E_{s1} = 60 \text{ lx}$$

Edytor: Elzbieta Waszczuk
 Telefon:
 faks:
 e-Mail:

I komunikacja / Podsumowanie



Wartości Lux, Skala 1:18

Wysokość pomieszczenia: 3.300 m, Wysokość montażu: 3.300 m,
 Współczynnik konserwacji: 0.77

Powierzchnia	ρ [%]	E_m [lx]	E_{min} [lx]	E_{max} [lx]	E_{min} / E_m
Płaszczyzna pracy	/	145	125	164	0.86
Podłoga	20	90	81	98	0.90
Sufit	70	173	100	526	0.58
Ściany (4)	50	147	37	479	/

Płaszczyzna pracy:

Wysokość: 0.850 m
 Siatka: 16 x 16 Punkty
 Margines: 0.000 m

Wykaz opraw

Nr.	Ilość	Etykieta (Czynnik korekcyjny)	Φ [lm]	P [W]
1	2	Thorn 96 230 494 LEOPARD 1X28W TC-DDEL HF OP RD WHI L840 [STD] (1.000)	2050	29.0
W sumie:			4100	58.0

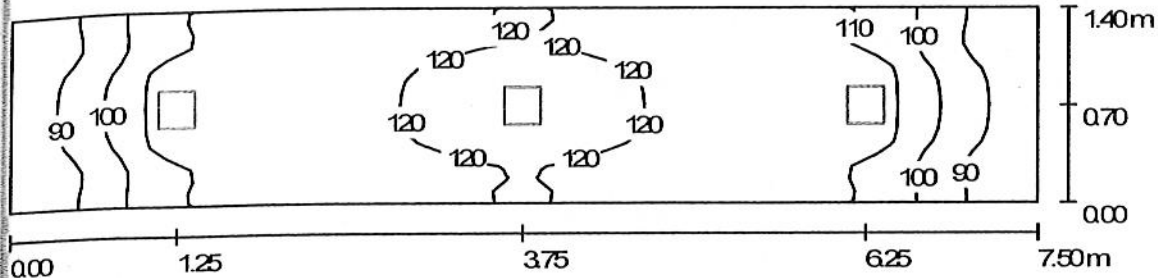
Specyfikacja mocy przyłączeniowej: $19.73 \text{ W/m}^2 = 13.58 \text{ W/m}^2/100 \text{ lx}$ (Powierzchnia podstawowa: 2.94 m^2)

$$E_w = 100 \text{ lx}$$

$$E_{sv} = 145 \text{ lx}$$

Edytor Elzbieta Waszczuk
 Telefon
 faks
 e-Mail

II komunikacja / Podsumowanie



Wysokość pomieszczenia: 3.300 m, Wysokość montażu: 3.300 m,
 Współczynnik konserwacji: 0.77

Wartości Lux, Skala 1:54

Powierzchnia	ρ [%]	E_m [lx]	E_{min} [lx]	E_{max} [lx]	E_{min} / E_m
Plaszczyzna pracy	/	110	81	128	0.74
Podłoga	20	78	61	88	0.78
Sufit	70	96	54	340	0.56
Ściany (4)	50	95	31	319	/

Plaszczyzna pracy:

Wysokość: 0.850 m
 Siatka: 64 x 16 Punkty
 Margines: 0.000 m

Wykaz opraw

Nr.	Ilość	Etykieta (Czynnik korekcyjny)	Φ [lm]	P [W]
1	3	Thorn 96 230 516 LEOPARD 1X38W TC-DDEL CP PR SQ WHI L840 [STD] (1.000)	2700	48.0
W sumie:			8100	144.0

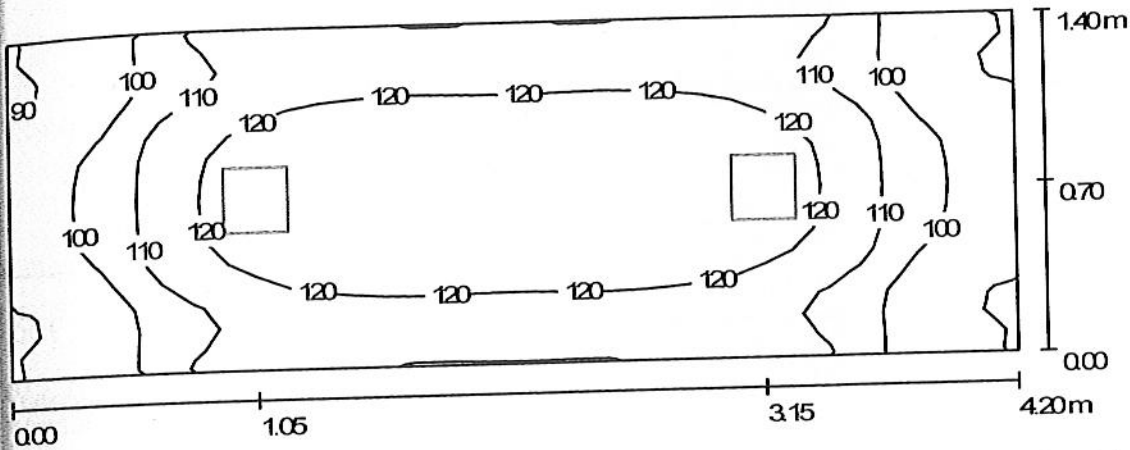
Specyfikacja mocy przyłączeniowej: $13.71 \text{ W/m}^2 = 12.51 \text{ W/m}^2/100 \text{ lx}$ (Powierzchnia podstawowa: 10.50 m^2)

$$E_w = 100 \text{ lx}$$

$$E_{sv} = 116 \text{ lx}$$

Edytor Elzbieta Waszczuk
 Telefon
 faks
 e-Mail

III komunikacja / Podsumowanie



Wartości Lux, Skala 1:31

Wysokość pomieszczenia: 3.300 m, Wysokość montażu: 3.300 m,
 Współczynnik konserwacji: 0.77

Powierzchnia	ρ [%]	E_m [lx]	E_{min} [lx]	E_{max} [lx]	E_{min} / E_m
Płaszczyzna pracy	/	113	87	130	0.77
Podłoga	20	77	62	87	0.80
Sufit	70	112	66	346	0.59
Ściany (4)	50	105	29	324	/

Płaszczyzna pracy:

Wysokość: 0.850 m
 Siatka: 32 x 16 Punkty
 Margines: 0.000 m

Wykaz opraw

Nr.	Ilość	Etykieta (Czynnik korekcyjny)	Φ [lm]	P [W]
1	2	Thorn 96 230 516 LEOPARD 1X38W TC-DDEL CP PR SQ WHI L840 [STD] (1.000)	2700	48.0
W sumie:			5400	96.0

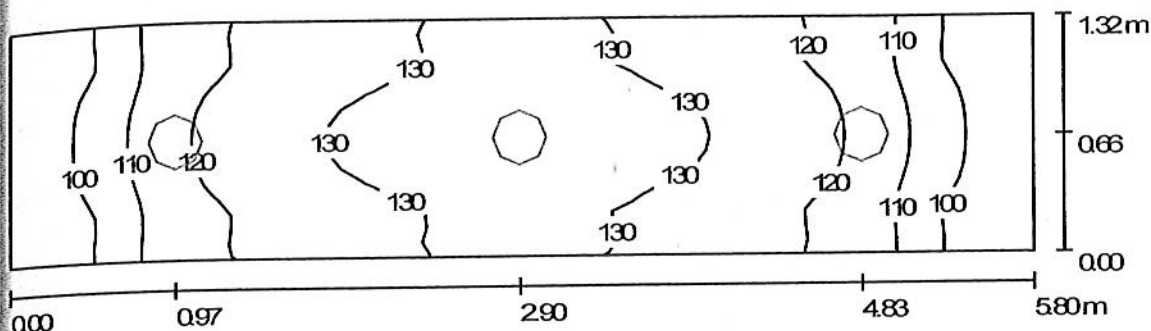
Specyfikacja mocy przyłączeniowej: $16.33 \text{ W/m}^2 = 14.39 \text{ W/m}^2/100 \text{ lx}$ (Powierzchnia podstawowa: 5.88 m^2)

$$E_w = 100 \text{ lx}$$

$$E_{sv} = 113 \text{ lx}$$

Edytor Elzbieta Waszczuk
 Telefon
 faks
 e-Mail

IV komunikacja / Podsumowanie



Wysokość pomieszczenia: 3.300 m, Wysokość montażu: 3.300 m,
 Współczynnik konserwacji: 0.77

Wartości Lux, Skala 1:42

Powierzchnia	ρ [%]	E_m [lx]	E_{min} [lx]	E_{max} [lx]	E_{min} / E_m
Płaszczyzna pracy	/	119	90	136	0.76
Podłoga	20	83	66	94	0.79
Sufit	70	103	54	488	0.53
Ściany (4)	50	100	30	293	/

Płaszczyzna pracy:

Wysokość: 0.850 m
 Siatka: 64 x 16 Punkty
 Margines: 0.000 m

Wykaz opraw

Nr.	Ilość	Etykieta (Czynnik korekcyjny)	Φ [lm]	P [W]
1	3	Thorn 96 230 494 LEOPARD 1X28W TC-DDEL HF OP RD WHI L840 [STD] (1.000)	2050	29.0
W sumie:			6150	87.0

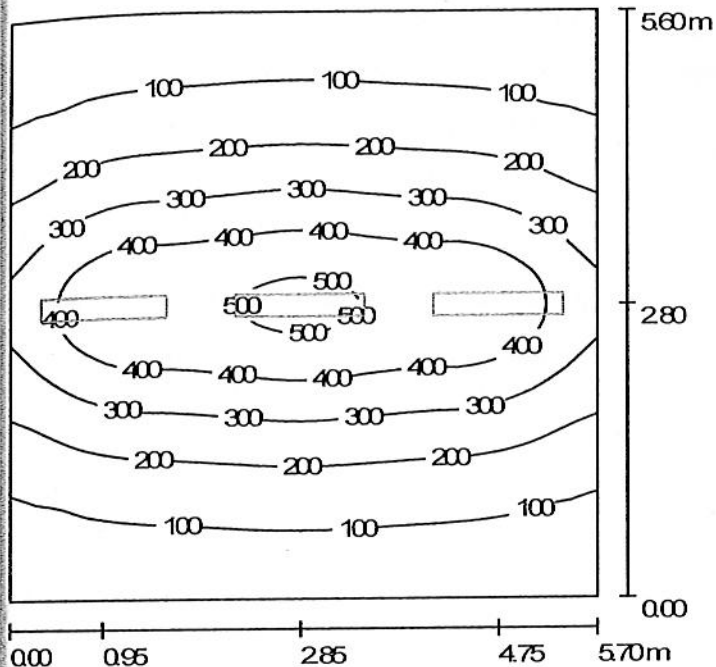
Specyfikacja mocy przyłączeniowej: $11.36 \text{ W/m}^2 = 9.54 \text{ W/m}^2/100 \text{ lx}$ (Powierzchnia podstawowa: 7.66 m^2)

$$E_w = 100 \text{ lx}$$

$$E_{sv} = 119 \text{ lx}$$

Edytor: Elzbieta Waszczuk
 Telefon
 faks
 e-Mail

szatnia I i II / Podsumowanie



Wysokość pomieszczenia: 3.300 m, Wysokość montażu: 2.800 m,
 Współczynnik konserwacji: 0.77

Wartości Lux, Skala 1:72

Powierzchnia	ρ [%]	E_m [lx]	E_{min} [lx]	E_{max} [lx]	E_{min} / E_m
Plaszczyzna pracy	/	229	48	522	0.21
Podłoga	20	199	80	343	0.40
Sufit	70	36	21	46	0.58
Ściany (4)	50	70	20	463	/

Plaszczyzna pracy:

Wysokość: 0.850 m
 Siatka: 64 x 64 Punkty
 Margines: 0.000 m

UGR

Wzdłuż- W poprzek do osi oświetlenia
 Lewa ściana 17 20
 Dolna ściana 17 20
 (CIE, SHR = 0.25.)

Wykaz opraw

Nr.	Ilość	Etykieta (Czynnik korekcyjny)	Φ [lm]	P [W]
1	3	Thorn 96 002 301 PUNCH 2X36W T26 CP PSB [STD] (1.000)	6700	72.0
W sumie:			20100	216.0

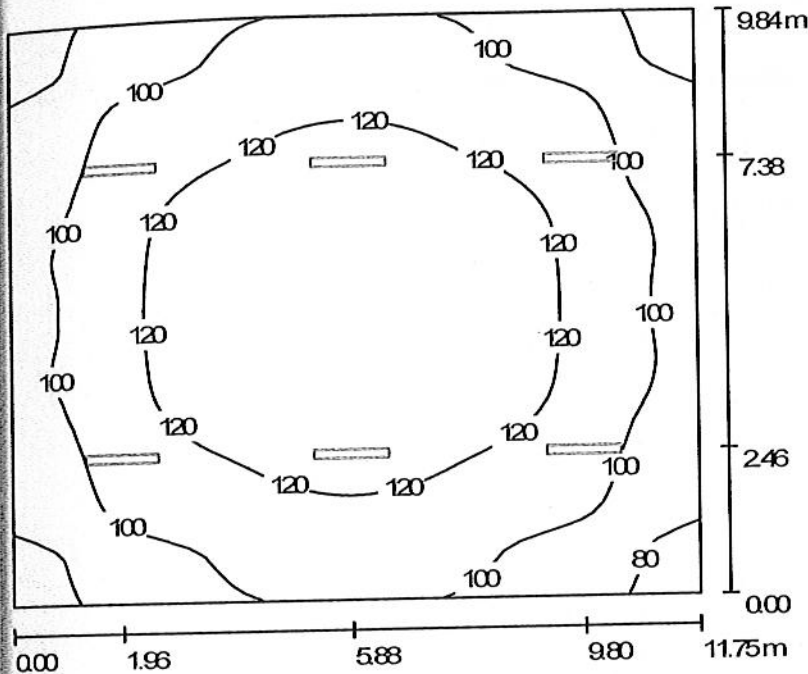
Specyfikacja mocy przyłączeniowej: $6.77 \text{ W/m}^2 = 2.96 \text{ W/m}^2/100 \text{ lx}$ (Powierzchnia podstawowa: 31.92 m^2)

$$E_w = 200 \text{ lx}$$

$$E_{s_v} = 200 \text{ lx}$$

Edytor Elżbieta Waszczuk
Telefon
faks
e-Mail

garaż wozu bojowego / Podsumowanie



Wysokość pomieszczenia: 4.820 m, Wysokość montażu: 4.820 m,
Współczynnik konserwacji: 0.77

Wartości Lux, Skala 1:127

Powierzchnia	ρ [%]	E_m [lx]	E_{min} [lx]	E_{max} [lx]	E_{min} / E_m
Płaszczyzna pracy	/	110	74	133	0.68
Podłoga	20	108	72	131	0.67
Sufit	70	57	34	361	0.60
Ściany (4)	50	89	53	133	/

Płaszczyzna pracy:

Wysokość: 0.100 m
Siatka: 64 x 64 Punkty
Margines: 0.000 m

UGR

Wzdłuż- W poprzek do osi oświetlenia
Lewa ściana 21 18
Dolna ściana 22 19
(CIE, SHR = 0.25.)

Wykaz opraw

Nr.	Ilość	Etykieta (Czynnik korekcyjny)	Φ [lm]	P [W]
1	6	Thorn 96 010 727 AQUAFORC 2x36w T26 CP AC L000 [STD] (1.000)	6700	86.0
W sumie:			40200	516.0

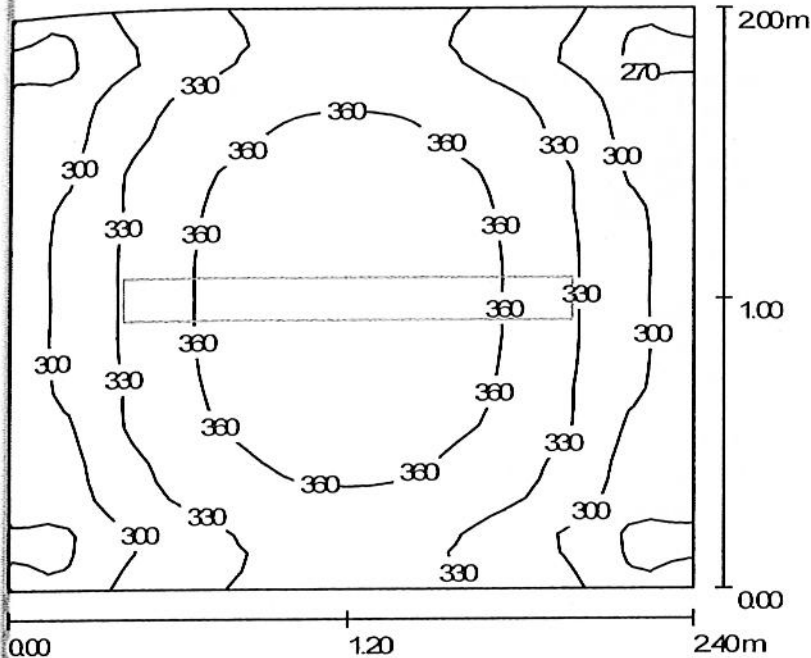
Specyfikacja mocy przyłączeniowej: $4.46 \text{ W/m}^2 = 4.07 \text{ W/m}^2/100 \text{ lx}$ (Powierzchnia podstawowa: 115.62 m^2)

$$E_w = 75 \text{ lx}$$

$$E_{sv} = 107 \text{ lx}$$

Edytor Elzbieta Waszczuk
 Telefon
 faks
 e-Mail

kuchnia podręczna / Podsumowanie



Wysokość pomieszczenia: 3.300 m, Wysokość montażu: 3.300 m,
 Współczynnik konserwacji: 0.77

Wartości Lux, Skala 1:26

Powierzchnia	ρ [%]	E_m [lx]	E_{min} [lx]	E_{max} [lx]	E_{min} / E_m
Płaszczyzna pracy	/	331	256	384	0.77
Podłoga	20	217	178	243	0.82
Sufit	70	320	167	673	0.52
Ściany (4)	50	302	99	707	/

Płaszczyzna pracy:

Wysokość: 0.850 m
 Siatka: 32 x 32 Punkty
 Margines: 0.000 m

Wykaz opraw

Nr.	Ilość	Etykieta (Czynnik korekcyjny)	Φ [lm]	P [W]
1	1	Thorn 96 005 661 AQUAFORC 2x49w T16 HF PC L000 [STD] (1.000)	8600	107.5
W sumie:			8600	107.5

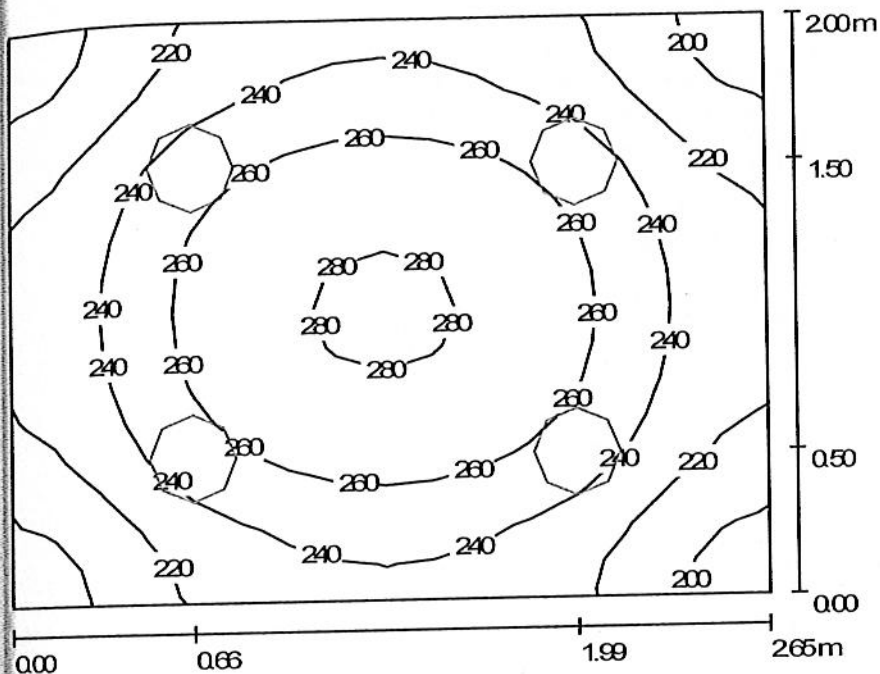
Specyfikacja mocy przyłączeniowej: $22.40 \text{ W/m}^2 = 6.76 \text{ W/m}^2/100 \text{ lx}$ (Powierzchnia podstawowa: 4.80 m^2)

$$E_w = 300 \text{ lx}$$

$$E_{s_i} = 333 \text{ lx}$$

Edytor Elzbieta Waszczuk
Telefon
faks
e-Mail

w.c. i natrysk I i II / Podsumowanie



Wysokość pomieszczenia: 3.300 m, Wysokość montażu: 3.300 m,
Współczynnik konserwacji: 0.77

Wartości Lux, Skala 1:26

Powierzchnia	ρ [%]	E_m [lx]	E_{min} [lx]	E_{max} [lx]	E_{min} / E_m
Płaszczyzna pracy	/	242	185	284	0.77
Podłoga	20	164	132	187	0.80
Sufit	70	233	161	459	0.69
Ściany (4)	50	231	71	673	/

Płaszczyzna pracy:

Wysokość: 0.850 m
Siatka: 16 x 16 Punkty
Margines: 0.000 m

Wykaz opraw

Nr.	Ilość	Etykieta (Czynnik korekcyjny)	Φ [lm]	P [W]
1	4	Thorn 96 230 513 LEOPARD 1X38W TC-DDEL CP PR RD BLK L840 [STD] (1.000)	2700	48.0
W sumie:			10800	192.0

Specyfikacja mocy przyłączeniowej: $36.23 \text{ W/m}^2 = 14.97 \text{ W/m}^2/100 \text{ lx}$ (Powierzchnia podstawowa: 5.30 m^2)