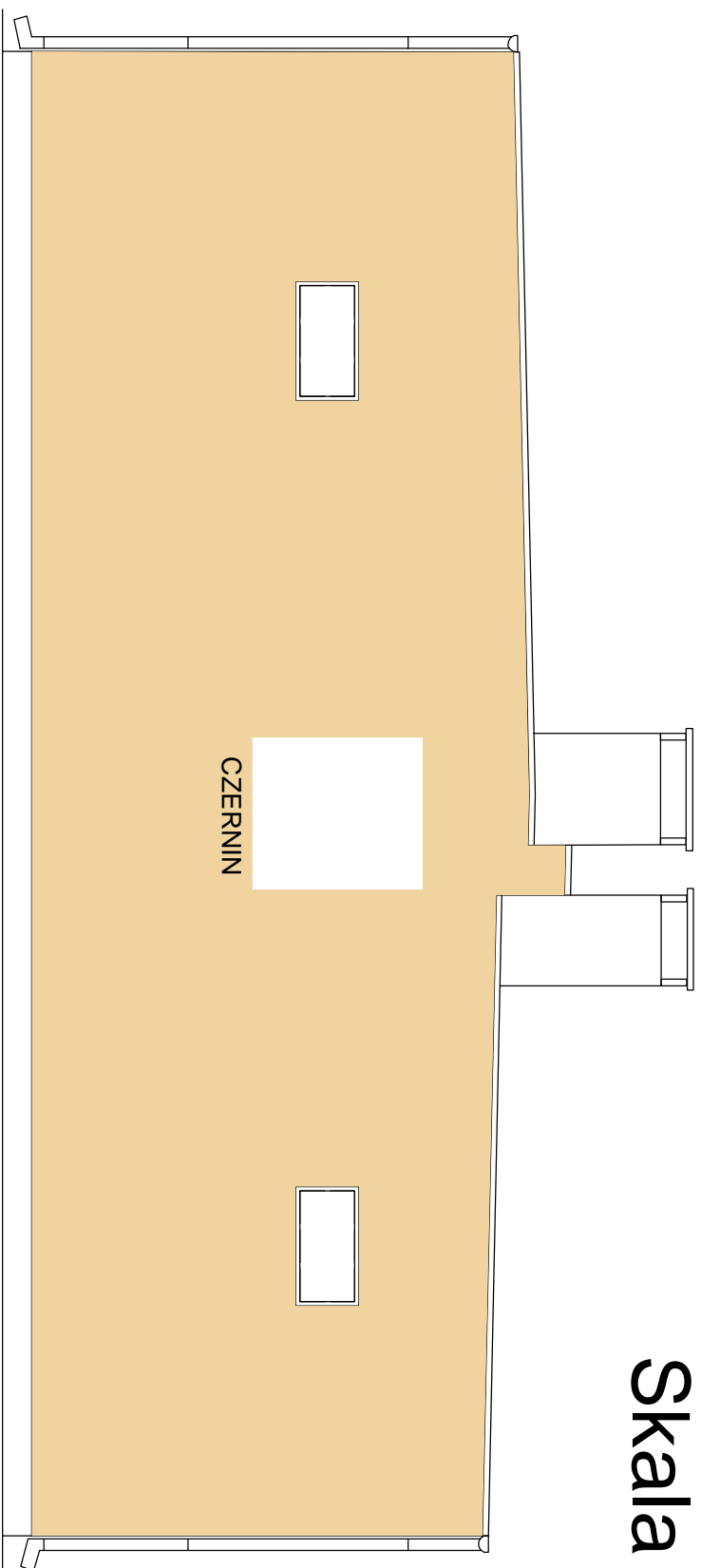


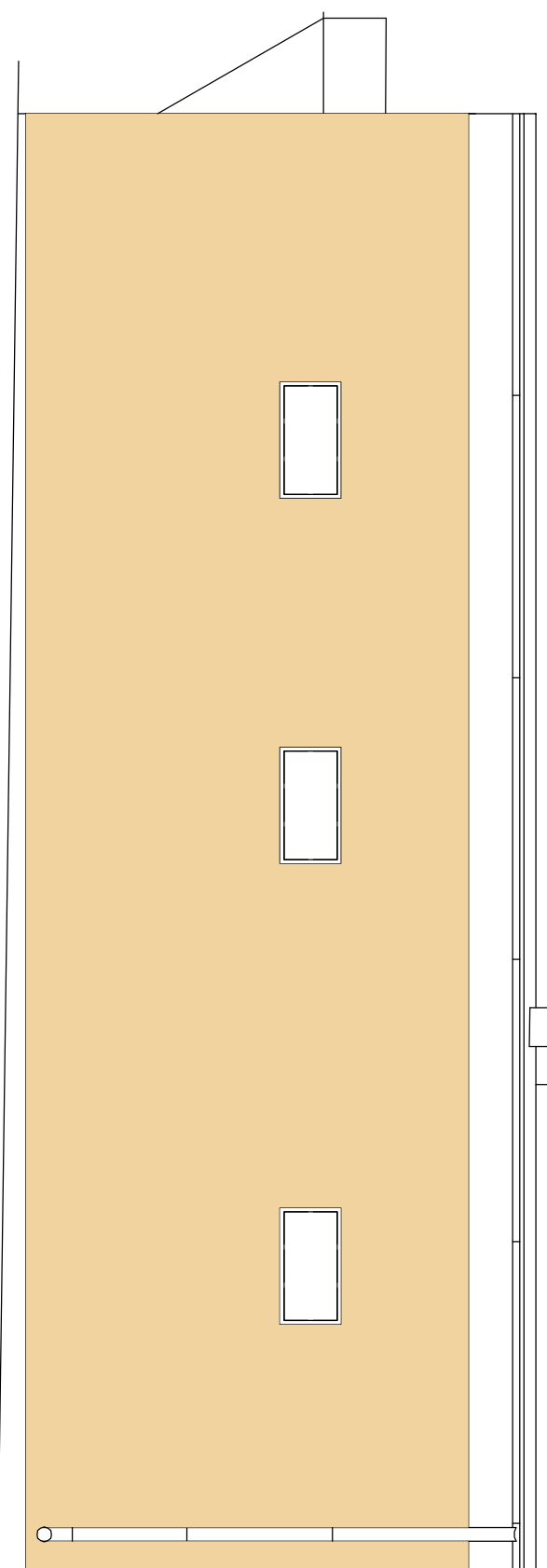
Elewacja północno-zachodnia (NW)


Skala 1:50



Elewacja północno-wschodnia (NE)

Skala 1:50



Projekty budowlane audyt i świadectwa energetyczne specjalista na budowę i użytkownik			
			
mgr inż. Tadeusz Dyrla upr.bud. nr A/PNB/8300/105/81 78-100 Kolońceg ul. Okopowa 10C tel. 694 721 908			
Investor	Gmina Dygowo		
Adres	ul. Kolejowa 7, 78-113 Dygowo		
Dane kto	Imię i nazwisko	Nr uprawnień	Podpis
Projektował	Tadeusz Dyrla	A/PNB/8300/105/81	
Sprawdził			
Opracował			
Nazwa inwestycji	Przebudowa (remont) remizy strażackiej		
Adres inwestycji	Czermin, gm. Dygowo, dz.nr. 330/1		
Stadium projektu	Projekt budowlany		
Nazwa rysunku	Elewacja NW i NE	Data	Skala Nr rys
		04.2012	1:50 7