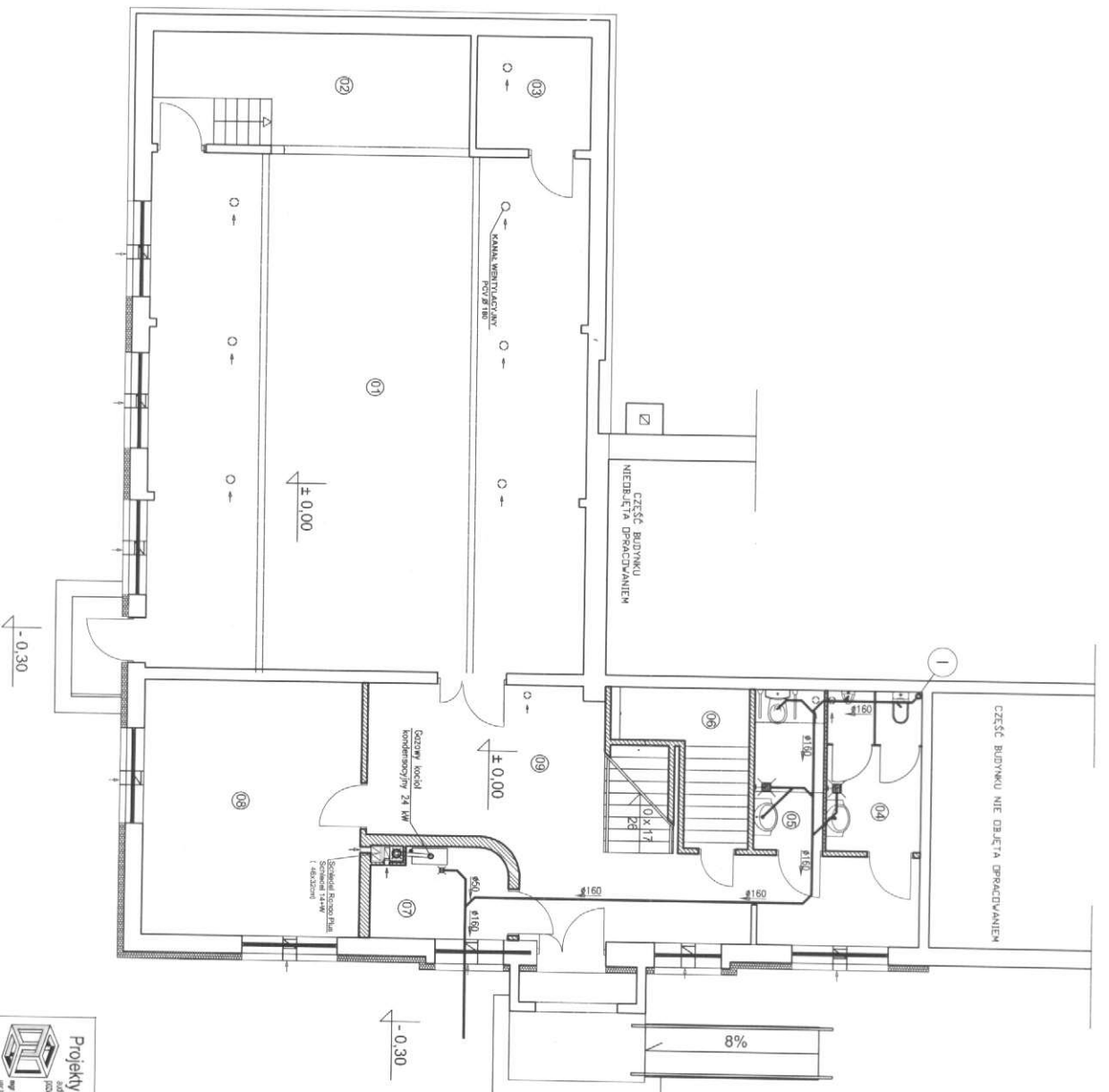


# RZUT PARTERU 1:100

## ZESTAWIENIE POWIERZCHNI UŻYTKOWEJ PARTERU

NR	NAZWA POMIESZCZENIA	POW. (m <sup>2</sup> )	POSADZKA
01	ŚWIETLICA	106,38	TERAKOTA
02	SCENA	17,61	TERAKOTA
03	SZATNIA	6,06	TERAKOTA
04	TOALETA MĘSKA	7,11	TERAKOTA
05	TOALETA DAMSKA, NIEPENOSPRAWNYCH	5,21	TERAKOTA
06	POM. GOSPODARCZE	4,94	TERAKOTA
07	KOTŁOWNIA	5,66	TERAKOTA
08	SALA NR1	26,16	TERAKOTA
09	KOMUNIKACJA, HOL	36,41	TERAKOTA
SUMA POWIERZCHNI		215,46 m <sup>2</sup>	

POWIERZCHNIA UŻYTKOWA WSZYSTKICH KONDYGNACJI - 297,30m<sup>2</sup>  
 POWIERZCHNIA ZABUWY części objętej opracowaniem - 285,00m<sup>2</sup>  
 KUBATURA - 1487m<sup>3</sup>



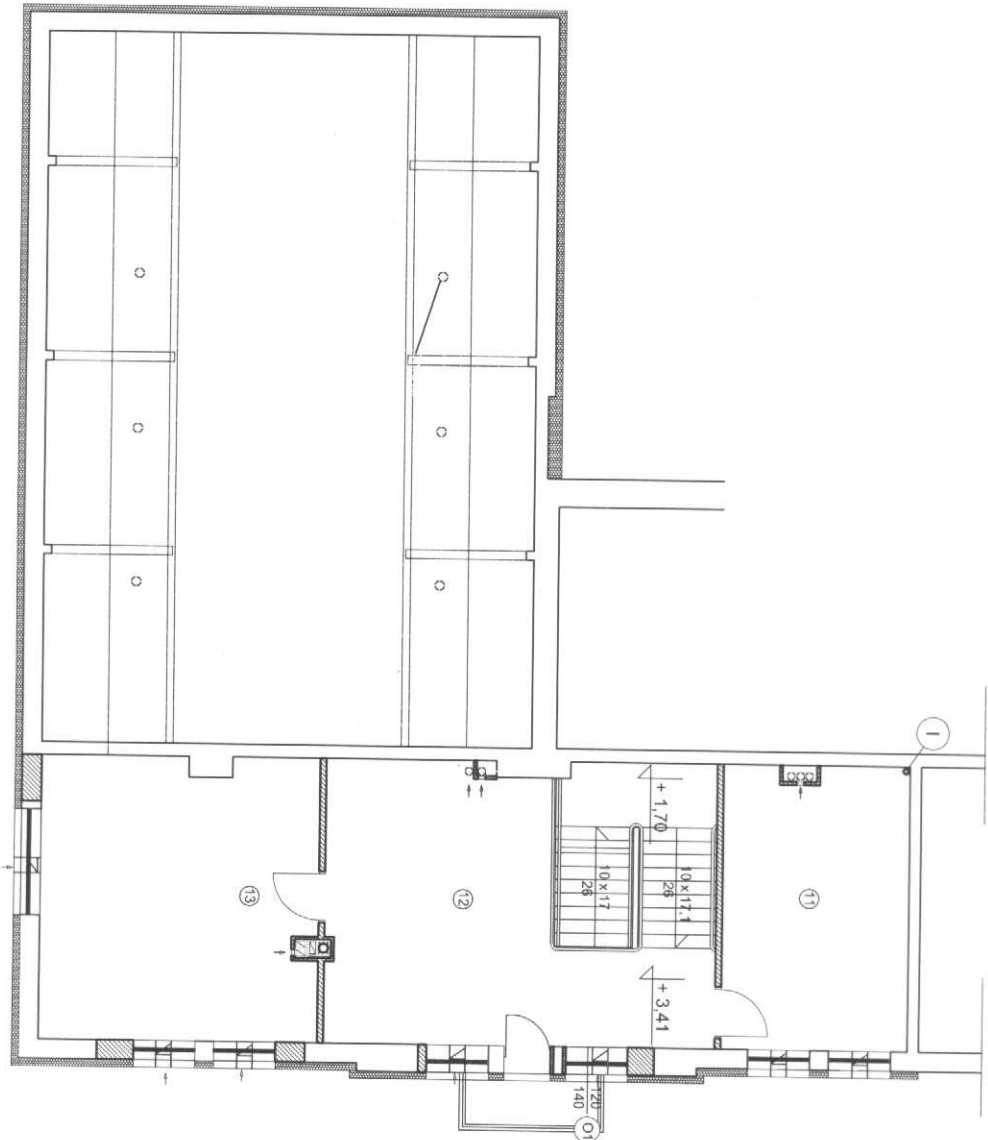
**Projekty budowlane**  
 z odpr. i nadzorem projektantów  
 SĘPBA  
 mgr inż. J. Kozłowski  
 tel. 694 721 508

Investor	Urząd Gminy Dygowo
Adres	78-113 Dygowo, ul. Kolejowa 1
Dane	Imię i nazwisko / Nr uprawnień / Podpis
Projektował	Jan Kuzński / UAN/N/210/872/88
Sprawił	
Opracował	
<b>PRZEBUDOWA ŚWIETLICY WIEJSKIEJ</b>	
Czernin, dz. nr 196, 195/1 gm. Dygowo	Data
Projekt architektoniczno-budowlany	07.2010
Nazwa rysunku	Instalacja kanalizacji-ryzyt przyziemia
	Skala
	1:100
	Nr rys.
	S2

# RZUT PODDASZA 1:100

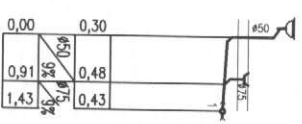
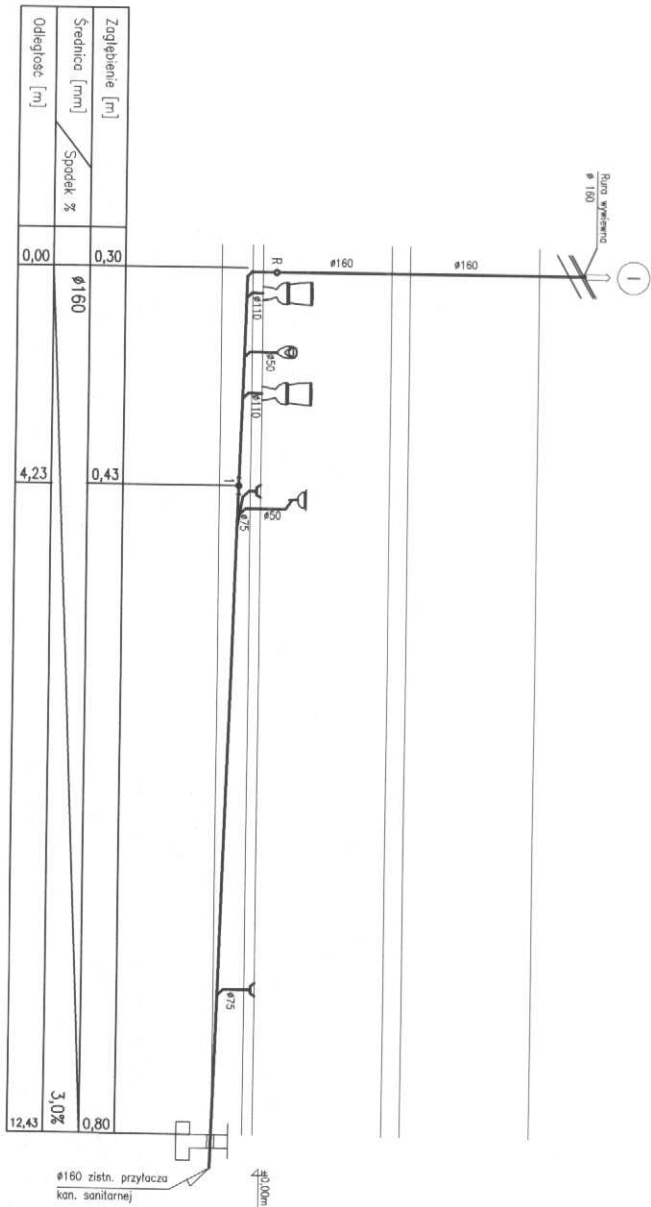
ZESTAWIENIE POWIERZCHNI UŻYTKOWEJ PARTERU

NR	NAZWA POMIESZCZENIA	POW. (m <sup>2</sup> )	POSADZKA
11	SALA NR 2	19,57	TERAKOTA
12	HOL	34,88	TERAKOTA
13	SALA NR 3	29,39	TERAKOTA
SUMA POWIERZCHNI		81,84 m <sup>2</sup>	



Projekty budowlane  
biuro projektowe  
**SEPSA**  
projektowanie i wykonawstwo  
ul. Słowackiego 10, 20-001 Katowice  
tel. 94 721 908

Projektant	Urząd Gminy Dygowo		
Adres	78-113 Dygowo, ul. Kolejowa 1		
Dane	Imię i nazwisko   Nr uprawnień		Podpis
Projektował	Jan Kuzński	UAN/N/210/872/98	
Sprawił			
Opracował			
Nazwa Inwestycji	PRZEBUDOWA ŚWIETLICY WIEJSKIEJ		
Adres Inwestycji	Czernin, dz. nr 196, 195/1 gm. Dygowo	Data	07.2010
Stadium projektu	Projekt architektoniczno-budowlany	Skala	1:100
Nazwa rysunku	Instalacja kanalizacji-rzut piętra	Nr rys.	S3



Zagłębienie [m]	Srednica [mm]	Spadek %	Odleglosc [m]
0,30	160	3,0%	12,43
0,43	160	3,0%	4,23
0,80	160	3,0%	0,00

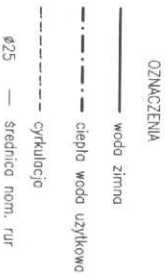
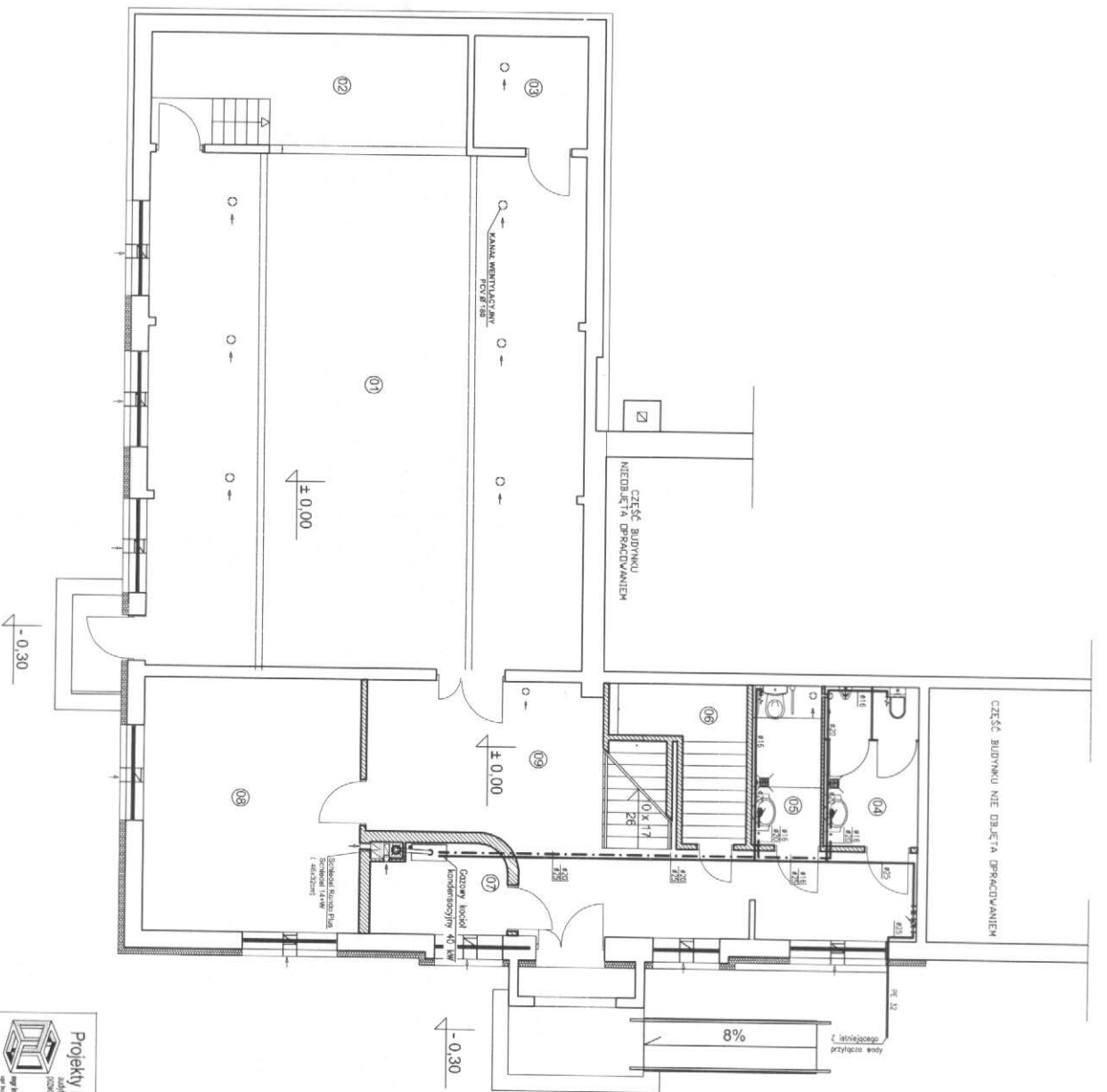
<b>Projekty budowlane</b> <small>zadaniowa i wykonawcza</small> <small>zobowiązanie do budowy i odbioru</small> <b>SEPPA</b> <small>Spółka z ograniczoną odpowiedzialnością</small> <small>ul. Tadeusza Kościuszki 10A</small> <small>01-644 721 508</small>		<b>Investor</b> Urząd Gminy Dygowo <b>Adres</b> 78-113 Dygowo, ul. Kolejowa 1 <b>Dane</b> Imię i nazwisko / Nr uprawnień Projektował Jan Kuzanski / UAN/N/210/872/88 Sprawdził Opracował
<b>Nazwa inwestycji</b> PRZEBUDOWA ŚWIETLICY WIEJSKIEJ	<b>Adres inwestycji</b> Czernin, dz. nr 196, 1951 gm. Dygowo	<b>Podpis</b>
<b>Stadium projektu</b> Instalacja kanalizacji-rozwińnięcie	<b>Data</b> 07.2010	<b>Skala</b> 1:100
<b>Nazwa rysunku</b>	<b>Nr rys.</b> S4	

# RZUT PARTERU 1:100

ZESTAWIENIE POWIERZCHNI UŻYTKOWEJ PARTERU

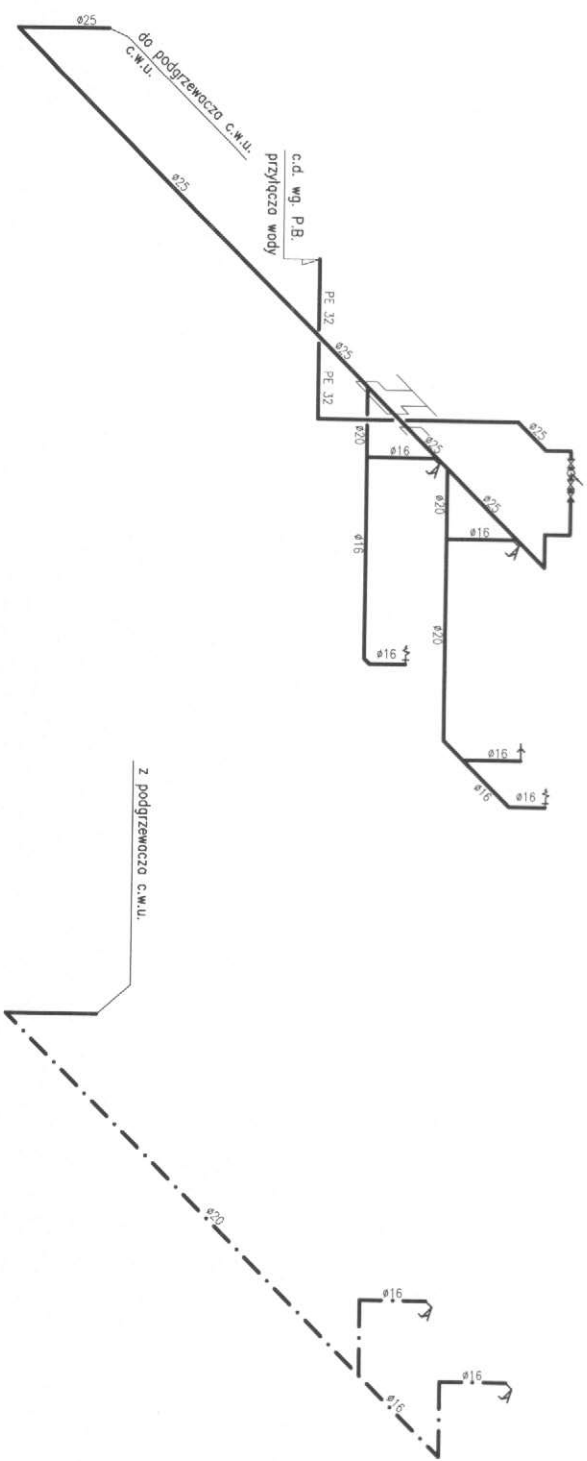
NR	NAMOWA POMIESZCZENIA	POW. (m <sup>2</sup> )	POSADZKA
01	ŚWIETLICA	106,38	TERAKOTA
02	SCENA	17,61	TERAKOTA
03	SZATNIA	6,06	TERAKOTA
04	TOALETA MĘSKA	7,11	TERAKOTA
05	TOALETA DAMSKA, NIEPENOSPRAWNYCH	5,21	TERAKOTA
06	POM. GOSPODARCZE	4,94	TERAKOTA
07	KOTŁOWNIA	5,66	TERAKOTA
08	SALA NR1	26,16	TERAKOTA
09	KOMUNIKACJA, HOL	36,41	TERAKOTA
SUMA POWIERZCHNI		215,46 m <sup>2</sup>	

POWIERZCHNIA UŻYTKOWA  
WSZYSTKICH KONDYGNACJI - 297,30m<sup>2</sup>  
POWIERZCHNIA ZABOWY  
części objętej opracowaniem - 285,00m<sup>2</sup>  
KUBATURA - 1487m<sup>3</sup>



**Projekty budowlane**  
biuro projektowe i inżynierskie  
**SEPPA**  
SP. z o.o. z siedzibą w Warszawie  
 ul. Tatarska 1/1  
 00-245 Warszawa  
 tel. 694 721 908

Investor	Urząd Gminy Dygowo		
Adres	78-113 Dygowo, ul. Kolejowa 1		
Dane	Imię i nazwisko / Nr uprawnień / Podpis		
Projektował	Jan Kuzafski / UAN/N/210/872/88		
Sprawił			
Opracował			
Nazwa inwestycji	PRZEBUDOWA ŚWIETLICZY WIEJSKIEJ		
Adres inwestycji	Czermin, dz. nr 196, 195/1 gm. Dygowo		
Stadium projektu	Projekt architektoniczno-budowlany		
Nazwa rysunku	Instalacja wodna-rzut przyziemia		
	Data	Skala	Nr rys.
	07.2010	1:100	S5



OZNACZENIA

- woda zimna
- · — · ciepła woda użytkowa
- - - - - cyrkulacja
- $\varnothing 25$  — średnica nom. rur

		<b>Projektory budowlane</b> <b>Urząd Gminy Dygowo</b>
<b>Adres inwestycji</b> Czermin, dz. nr 196, 195/1 gm. Dygowo	<b>Adres</b> 78-113 Dygowo, ul. Kolejowa 1	<b>Investor</b> Urząd Gminy Dygowo
<b>Nazwa inwestycji</b> PRZEBUDOWA ŚWIETLICY WIEJSKIEJ	<b>Dane</b> Imię i nazwisko: Jan Kuzański	<b>Adres</b> 78-113 Dygowo, ul. Kolejowa 1
<b>Stadium projektu</b> Projekt architektoniczno-budowlany	<b>Projektował</b> Jan Kuzański	<b>Nr uprawnień</b> UAN/N/210/872/88
<b>Nazwa rysunku</b> Instalacja wodna-aksonometria	<b>Sprawdził</b> [ ]	<b>Podpis</b> [ ]
<b>Przebieg</b> [ ]	<b>Opracował</b> [ ]	<b>Data</b> 07.2010
<b>Przebieg</b> [ ]	<b>Podpis</b> [ ]	<b>Skala</b> 1:100
<b>Przebieg</b> [ ]	<b>Podpis</b> [ ]	<b>Nr rys.</b> S6

# RZUT PARTERU 1:100

ZESTAWIENIE POWIERZCHNI UŻYTKOWEJ PARTERU

NR	NAZWA POMIESZCZENIA	Pow. (m <sup>2</sup> )	POSADZKA
01	ŚWIETLICA	106,38	TERAKOTA
02	SCENA	17,61	TERAKOTA
03	SZATNIA	6,06	TERAKOTA
04	TOALETA MĘSKA	7,11	TERAKOTA
05	TOALETA DAMSKA, NIEPENSOPRAWNYCH	5,21	TERAKOTA
06	POM. GOSPODARCZE	4,94	TERAKOTA
07	KOTŁOWNIA	5,66	TERAKOTA
08	SALA NR1	26,16	TERAKOTA
09	KOMUNIKACJA, HOL	36,41	TERAKOTA
SUMA POWIERZCHNI		215,46 m <sup>2</sup>	

POWIERZCHNIA UŻYTKOWA  
WSZYSTKICH KONDYGNACJI

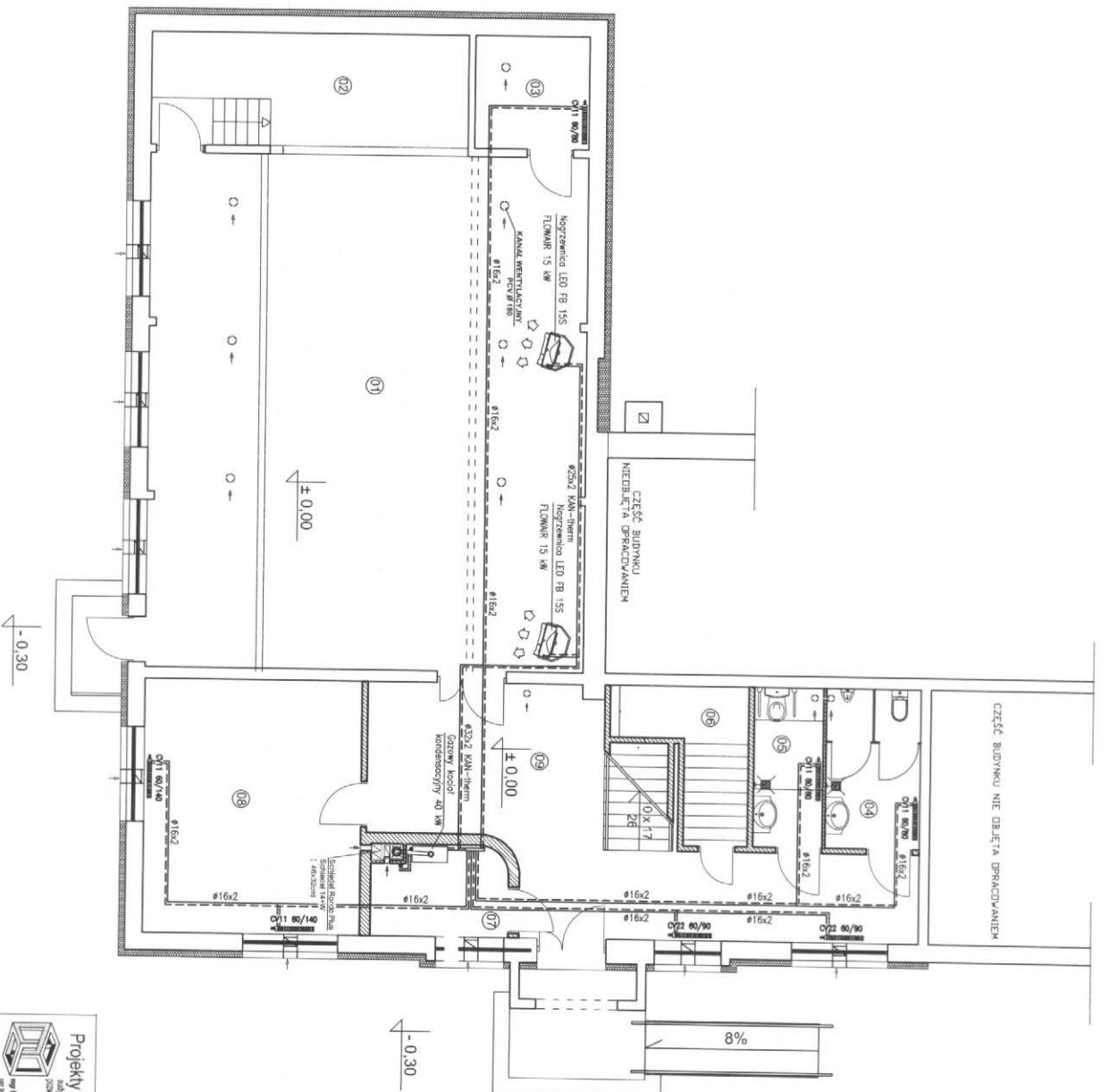
- 297,30m<sup>2</sup>

POWIERZCHNIA ZABUWY  
część objętej opracowaniem

- 285,00m<sup>2</sup>

KUBATURA

- 1487m<sup>3</sup>



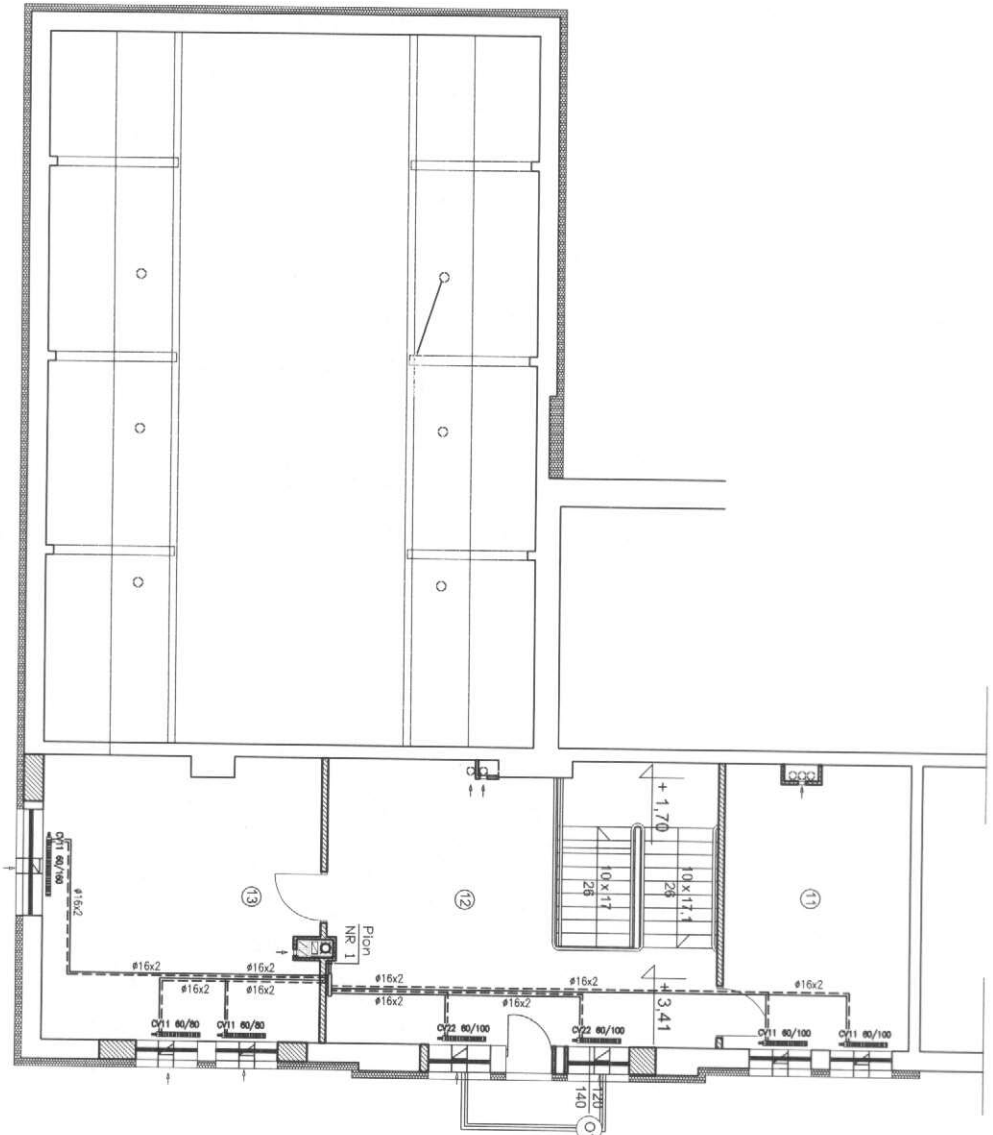
**Projekty budowlane**  
Kadry i kadrowe architektury  
inżynierskiej i urbanistycznej  
**SEPIA**  
Sp. z o.o. ul. Tatarska 1/1  
01-644 Warszawa  
tel. 694 721 908

Investor	Urząd Gminy Dygowo
Adres	78-113 Dygowo, ul. Kolejowa 1
Dane	Imię i nazwisko / Nr uprawnień / Podpis
Projektował	Jan Kuzński / UAN/N/210/872/88
Sprawił	
Opracował	
Nazwa inwestycji	PRZEBUDOWA ŚWIETLICY WIEJSKIEJ
Adres inwestycji	Czermin, dz. nr 196, 195/1 gm. Dygowo
Stadium projektu	Projekt architektoniczno-budowlany
Nazwa rysunku	Instalacja co-rzut przyziemia / Data / Skala / Nr rys.
	07.2010 / 1:100 / S7

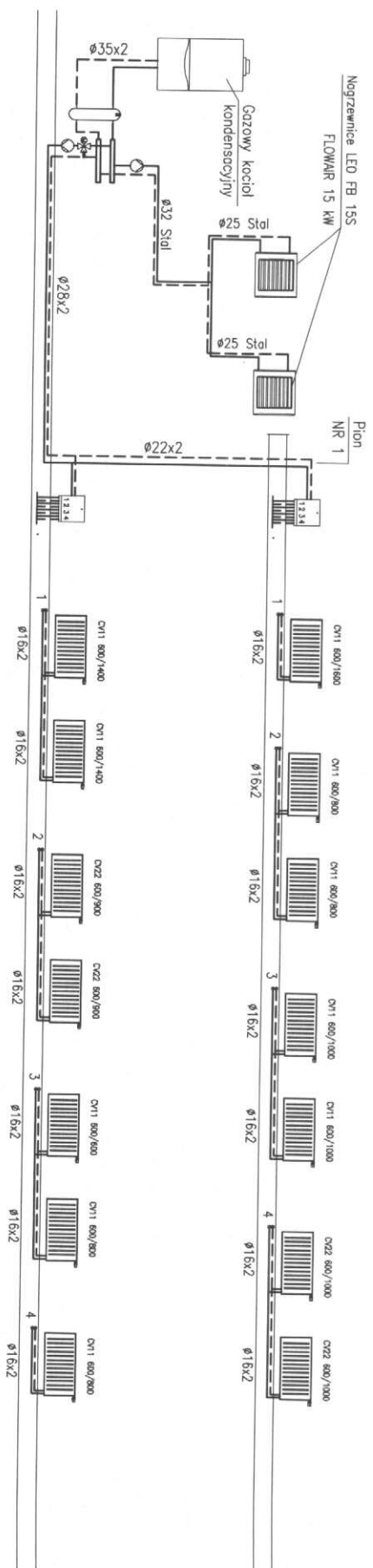
# RZUT PODDASZA 1:100

ZESTAWIENIE POWIERZCHNI UŻYTKOWEJ PARTERU

NR	NAZWA POMIESZCZENIA	POW. (m <sup>2</sup> )	POSADZKA
11	SALA NR 2	19,57	TERAKOTA
12	HOL	34,88	TERAKOTA
13	SALA NR 3	29,39	TERAKOTA
SUMA POWIERZCHNI		81,84 m <sup>2</sup>	



Projekt budowlany		Urząd Gminy Dygowo	
Adres		78-113 Dygowo, ul. Kolejowa 1	
Dane		Imię i nazwisko   Nr uprawnień	
Projektował		Jan Kuzmański   UAN/N/210/872/88	
Sprawdził			
Opracował			
PRZEBUDOWA ŚWIETLICY WIEJSKIEJ			
Nazwa inwestycji		Czermin, dz. nr 196, 195/1 gm. Dygowo	
Adres inwestycji		Projekt architektoniczno-budowlany	
Stadium projektu		Instalacja co-rzut piętra	
Nazwa rysunku		Data	Skala
		07.2010	1:100
		Nr rys.	S8



**Projekty budowlane**  
biuro projektowe  
**SEPPA**  
mgr inż. Tadeusz Dyna  
ul. Żurawia 10, 20-030 Lublin, tel. 81 432 22 00  
ul. Żurawia 10, 20-030 Lublin, tel. 69 4 72 1 908

<b>Investor</b>	Urząd Gminy Dygowo
<b>Adres</b>	78-113 Dygowo, ul. Kolejowa 1
<b>Dane</b>	Imię i nazwisko
<b>Projektował</b>	Jan Kuzański
<b>Sprawdził</b>	UAN/N/210/872/88
<b>Opracował</b>	
<b>Nazwa inwestycji</b>	PRZEBUDOWA ŚWIETLICY WIEJSKIEJ
<b>Adres inwestycji</b>	Czermin, dz. nr 196, 195/1 gm. Dygowo
<b>Stadium projektu</b>	Projekt architektoniczno- budowlany
<b>Nazwa rysunku</b>	Instalacja co-rozwiązanie
	Data
	07.2010
	Skala
	1:100
	Nr rys.
	S9



# RZUT PARTERU 1:100

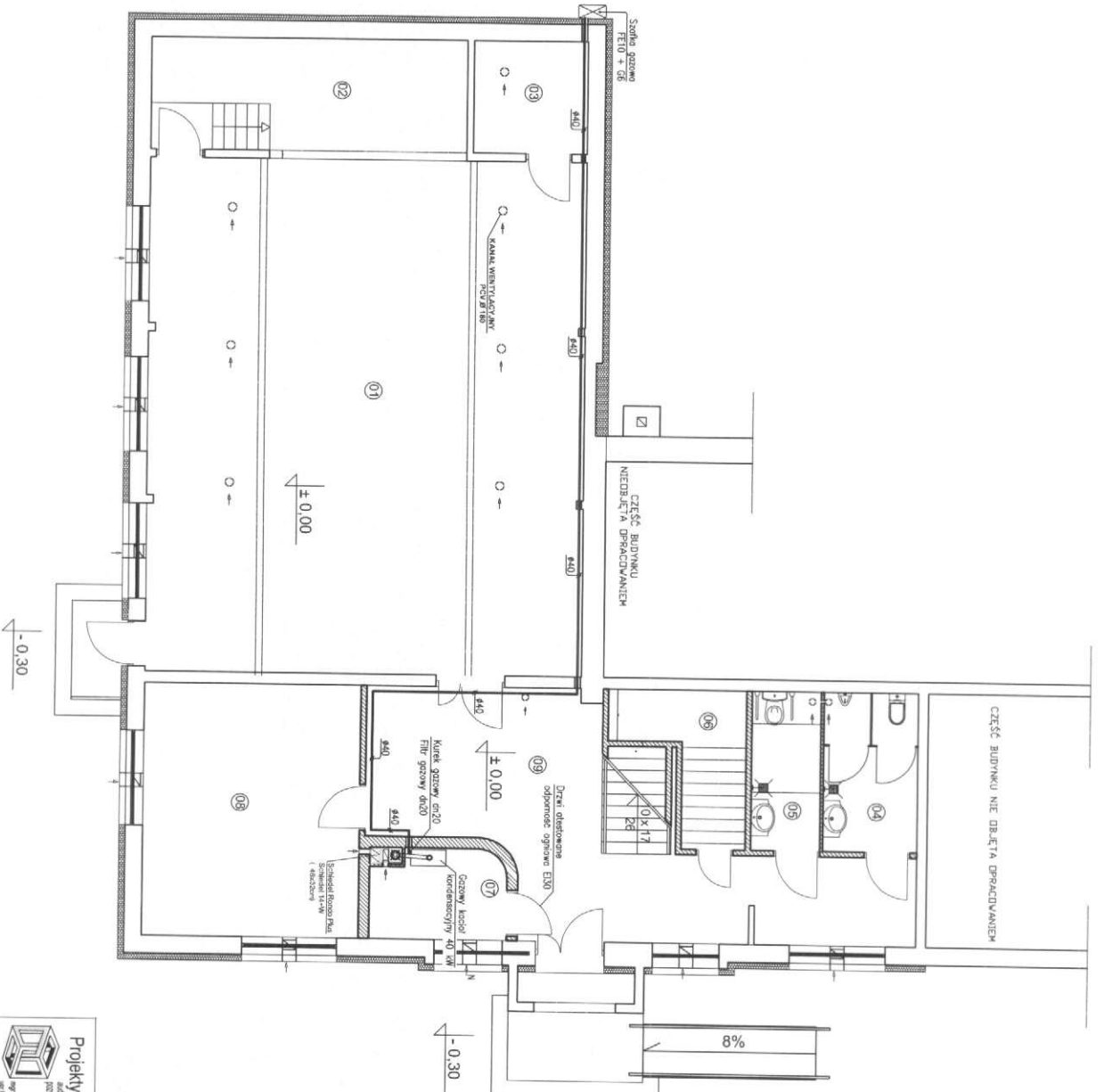
## ZESTAWIENIE POWIERZCHNI UŻYTKOWEJ PARTERU

NR	NAZWA POMIESZCZENIA	Pow. (m <sup>2</sup> )	POSADZKA
01	ŚWIETLICA	106,38	TERAKOTA
02	SCENA	17,61	TERAKOTA
03	SZATNIA	6,06	TERAKOTA
04	TOALETA MĘSKA	7,11	TERAKOTA
05	TOALETA DAMSKA, NIEPENOSPRAWNYCH	5,21	TERAKOTA
06	POM. GOSPODARCZE	4,94	TERAKOTA
07	KOTŁOWNIA	5,66	TERAKOTA
08	SALA NR1	26,16	TERAKOTA
09	KOMUNIKACJA, HOL	36,41	TERAKOTA
SUMA POWIERZCHNI		215,46 m <sup>2</sup>	

POWIERZCHNIA UŻYTKOWA WSZYSTKICH KONDYGNACJI - 297,30m<sup>2</sup>

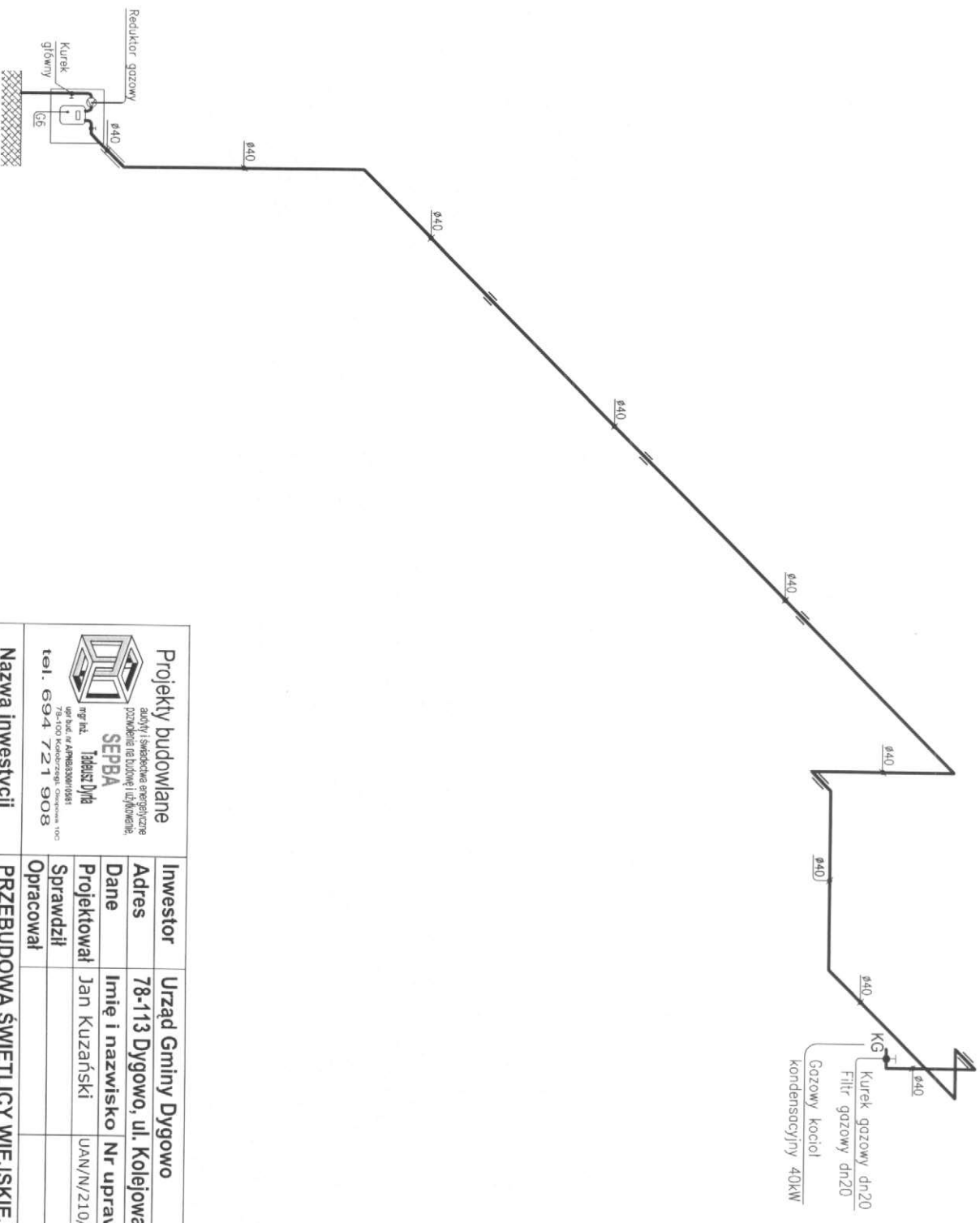
POWIERZCHNIA ZABUDOWY części objętej opracowaniem - 285,00m<sup>2</sup>

KUBATURA - 1487m<sup>3</sup>



**Projekty budowlane**  
AGENCIJA INŻYNIERSKA I ARCHITEKTONICZNA  
**SEPIA**  
SP. z o.o. z siedzibą w Warszawie  
 ul. Włocławska 100  
 tel. 694 721 908

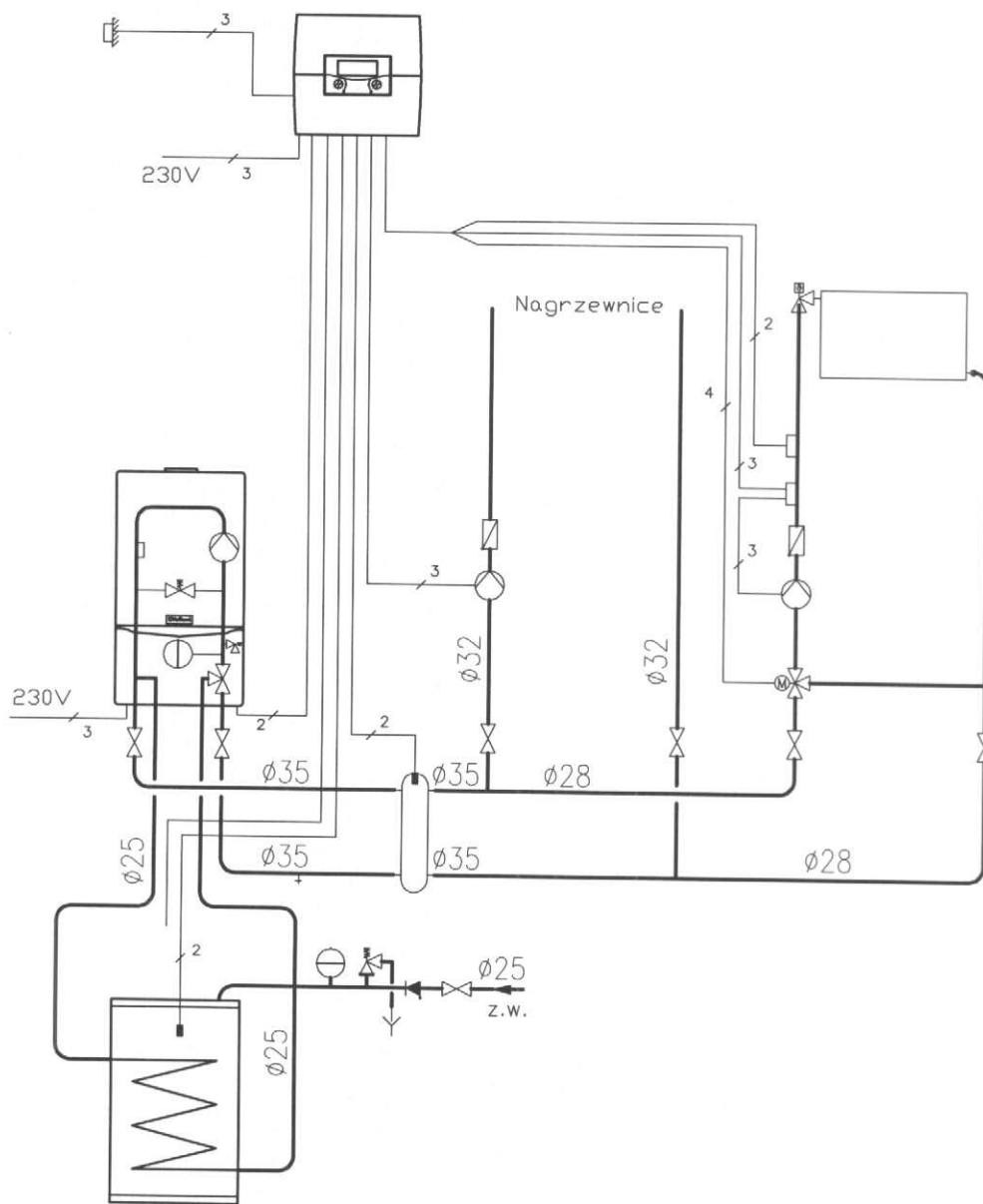
Investor	Urząd Gminy Dygowo
Adres	78-113 Dygowo, ul. Kolejowa 1
Dane	Imię i nazwisko Nr uprawnień Podpis
Projektował	Jan Kuzalski UAN/N/210/872/88
Sprawił	
Opracował	
<b>PRZEBUDOWA ŚWIETLICY WIEJSKIEJ</b>	
Czermin, dz. nr 196, 195/1 gm. Dygowo	Data
Projekt architektoniczno-budowlany	07.2010
Instalacja gazowa-rzut przyziemia	Skala
	1:100
	Nr rys.
	S10



**Projekty budowlane**  
 biurowy i świadcząca energetyczne  
 prace inżynierskie i techniczne  
 w zakresie inżynierii lądowej i wodnej

**SEPPA**  
 mgr inż. **Tadeusz Dyrka**  
 ul. Żelazna 10A, 41-100 Dobroszyce, powiat Łódź, 100  
 tel. 69 4 7 21 90 8

<b>Nazwa inwestycji</b>	<b>PRZEBUDOWA ŚWIETLICY WIEJSKIEJ</b>		
<b>Adres inwestycji</b>	Czermin, dz. nr 196, 195/1 gm. Dygowo		
<b>Stadium projektu</b>	Projekt architektoniczno-budowlany	<b>Data</b>	07.2010
<b>Nazwa rysunku</b>	Instalacja gazowa-aksonometria	<b>Skala</b>	1:100
		<b>Nr rys.</b>	S11
<b>Inwestor</b>	<b>Urząd Gminy Dygowo</b>		
<b>Adres</b>	<b>78-113 Dygowo, ul. Kolejowa 1</b>		
<b>Dane</b>	<b>Imię i nazwisko</b>	<b>Nr uprawnień</b>	<b>Podpis</b>
<b>Projektował</b>	Jan Kuzański	UAN/N/210/872/88	
<b>Sprawdził</b>			
<b>Opracował</b>			



<p><b>Projekty budowlane</b>  <small>audyty i świadectwa energetyczne          pozwolenia na budowę i użytkowanie,</small></p> <p><b>SEPBA</b>  <small>mgr inż. Tadeusz Dyrła          upr. bud. nr A/PMB/8300/105B1          78-100 Kołobrzeg, Okopowa 10C          tel. 694 721 908</small></p>	<b>Inwestor</b>	<b>Urząd Gminy Dygowo</b>		
	<b>Adres</b>	<b>78-113 Dygowo, ul. Kolejowa 1</b>		
	<b>Dane</b>	<b>Imię i nazwisko</b>	<b>Nr uprawnień</b>	<b>Podpis</b>
	<b>Projektował</b>	Jan Kuzarski	UAN/N/210/872/88	
	<b>Sprawdził</b>			
<b>Opracował</b>				
<b>Nazwa inwestycji</b>	<b>PRZEBUDOWA ŚWIETLICY WIEJSKIEJ</b>			
<b>Adres inwestycji</b>	<b>Czernin, dz. nr 196, 195/1 gm. Dygowo</b>			
<b>Stadium projektu</b>	<b>Projekt architektoniczno-budowlany</b>	<b>Data</b>	<b>Skala</b>	<b>Nr rys.</b>
<b>Nazwa rysunku</b>	<b>Schemat kotłowni gazowej</b>	<b>07.2010</b>	<b>1:100</b>	<b>S12</b>