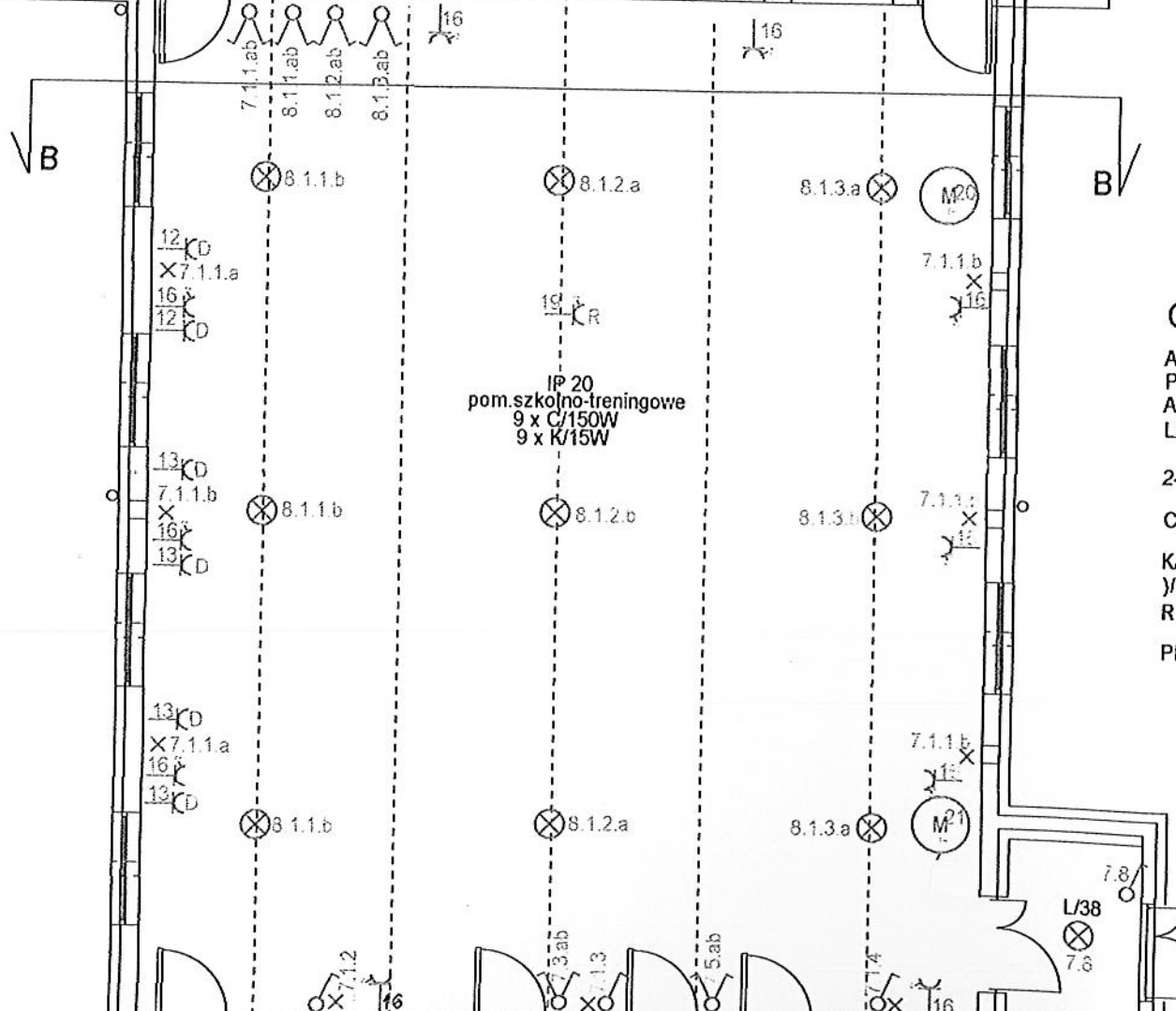
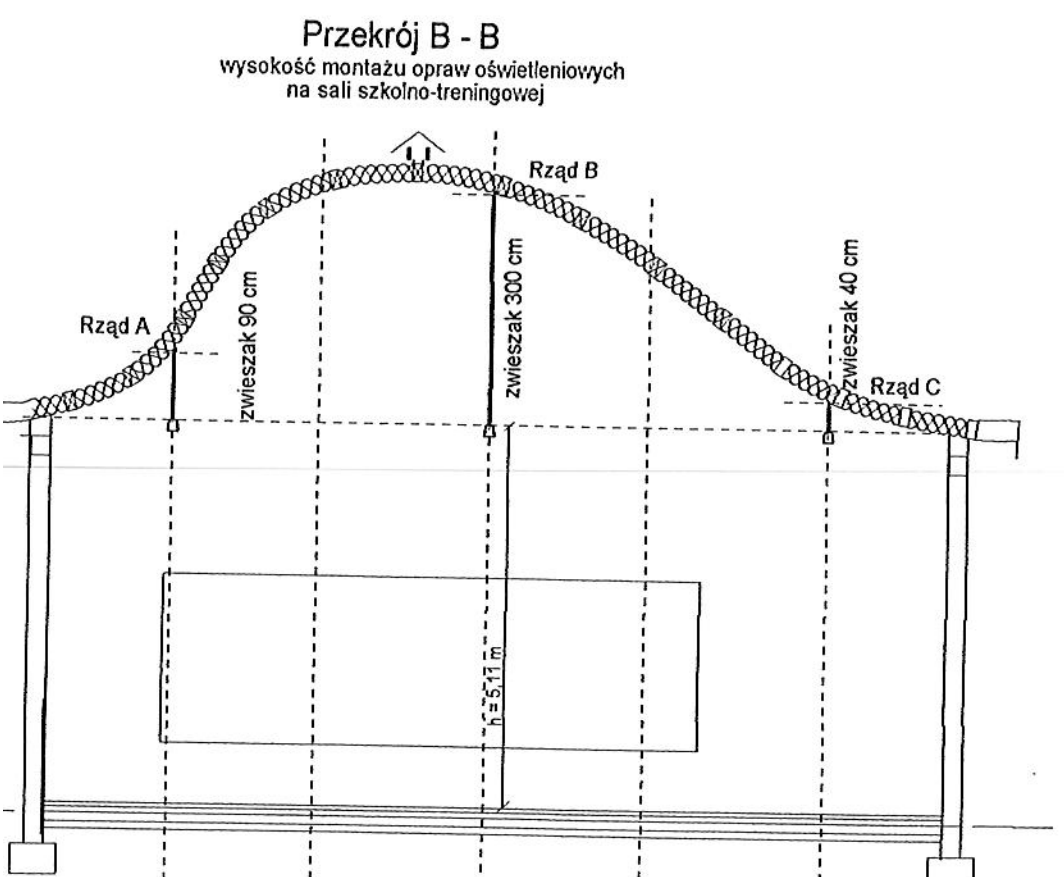
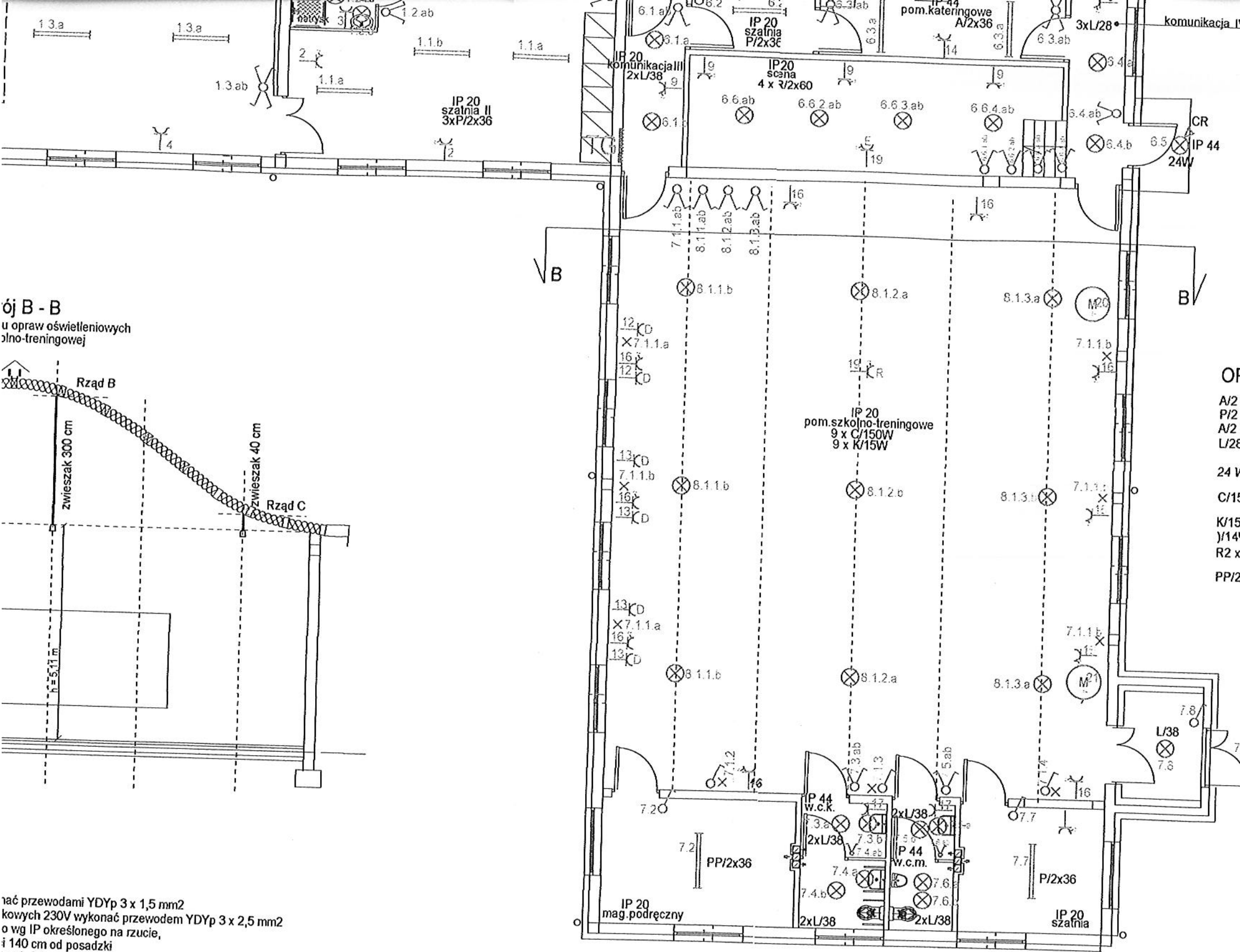


- OZNACZENIA:**
- GP - gniazdo projektora nastropowe
  - E - gniazdo wtykowe dla ekranu
  - R - gniazdo wtykowe dla rzutnika
  - D - gniazdo komputerowe 230 V
  - T - gniazdo telefoniczne



- OPRAWY OŚWIETLENIOWE**
- A/2 x 36W - oprawa świetłkowa szczelna IP 54 ze świetłwką
  - P/2 x 36W - oprawa świetłkowa nastropowa 2 x 36 W IP 20
  - A/2 x 49W - oprawa świetłkowa nastropowa 2 x 49 W, IP 44
  - L/28/38W - oprawa typu plafoniera z kloszem przezroczystym i źródłami światła
  - 24 W - oprawy oświetlenia zewnętrznego naścienne IP 44 z kompaktowymi źródłami światła n24 W,
  - C/150 W - oprawa przemysłowa z kloszem otwartym IP 20 i źródłem światła 159 W metalohalogenkowym
  - K/15 W - kinkiet naścienny z kloszem otwartym ku górze IP 20,
  - Y/14W - oprawa kanałowa IP 44 z kompaktowym źródłem światła
  - R2 x 60W - oprawy oświetleniowe typu podwójny reflektor IP 20 żarówki reflektorowe 60 W
  - PP/2 x 36W - oprawa świetłkowa typu belka montażowa IP 20

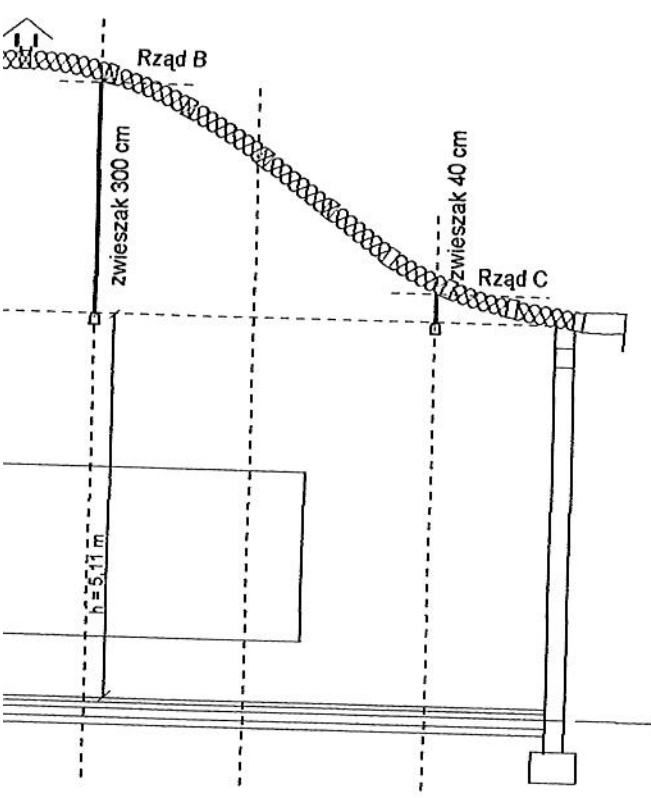


- OZNACZENIA:**
- GP - gniazdo projektora nastropowe
  - E - gniazdo wtykowe dla ekranu
  - R - gniazdo wtykowe dla rzutnika
  - D - gniazdo komputerowe 230 V
  - T - gniazdo telefoniczne

**OPRAWY OŚWIETLENIOWE**

- A/2 x 36W - oprawa świetłkowska szczelna IP 54 ze świetłkawkami 36W nastropowa
- P/2 x 36W - oprawa świetłkowska nastropowa 2 x 36 W IP 20 lub na zwieszakach
- A/2 x 49W - oprawa świetłkowska nastropowa 2 x 49 W, IP 44
- L/28/38W - oprawa typu plafoniera z kloszem przezroczystym IP 44 z kompaktowymi źródłami światła
- 24 W - oprawy oświetlenia zewnętrznego naścienne IP 44 z kompaktowymi źródłami światła n24 W,
- C/150 W - oprawa przemysłowa z kloszem otwartym IP 20 i źródłem światła 159 W metalohalogenkowym
- K/15 W - kinkiet naścienny z kloszem otwartym ku górze IP 20, 15 W
- J/14W - oprawa kanałowa IP 44 z kompaktowym źródłem światła 154 W
- R2 x 60W - oprawy oświetleniowe typu podwójny reflektor IP 20 na żarówki reflektorowe 60 W
- PP/2 x 36W - oprawa świetłkowska typu belka montażowa IP 20 nastropowa

**ój B - B**



kać przewodami YDYp 3 x 1,5 mm<sup>2</sup>  
 kowych 230V wykonać przewodem YDYp 3 x 2,5 mm<sup>2</sup>  
 o wg IP określonego na rzucie,  
 i 140 cm od posadzki  
 nych 30 cm nad posadzką  
 eczu na wysokości 120 cm nad posadzką  
 ru oświetlenia dla poszczególnych pomieszczeń  
 przewodami YDYp 3 x 2,5 mm<sup>2</sup>

**RZUT PARTERU**

**OCHRONA OD PORAŻEŃ:**  
**"SZYBKE WYŁĄCZANIE"**

Obiekt: Budowa remizy Ochotniczej Straży Pożarnej Adres: Wrzosowo, gm. Dygowo dz. nr 129/25, 129/26		
<b>PROJEKT BUDOWLANY</b> <b>instalacji elektrycznych wewnętrznych</b>		
Autor: tech. Elżbieta Waszczuk upr. GT-V-63/147/76	podpis  data 12.2012	skala 1 : 100 rys. nr 2