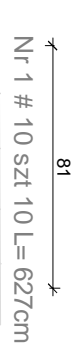


E Skala 1:25



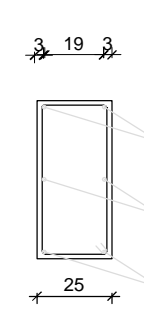
Nr 1 # 10 szt 10 L=627cm



Nr 2 Ø 6 kpl. szt 32
co 20 cm L= 252cm

G Skala 1:25

Nr 1 # 10 szt 6 L= 627cm



Nr 2 Ø 6 szt 32 co 20 cm
L= 176cm



- Uwaga:**
1. Do zbrojenia należy przyspawać bednarke 25 x 4 mm i wyprovadzić na zewnątrz zgodnie ze wskazaniami projektu instalacji elektrycznej.
 2. Rżenie betonować w pozostawionych strzypiach (sztrabach).
 3. Opis stali zbrojeniowej " Ø " oznacza stal St10; oznaczenie " # " stal 34GS.
 4. Wymiary zbrojenia sprawdzać i korygować na budowie.

Stal St10 i 34GS
Beton B 20

Projekt budowlar
audyt i świadczenia energetyczne
pozwolenia na budowę i użytkownik



mgr inż. Tadeusz Dytle
ul. Kołłątaja 178-113 DYGOWO
161 694 721 908

INWESTOR I ADRES
UL. KOŁŁĄTOWA 1 78-113 DYGOWO

NAZWA INWESTYCJI
BUDOWA REMIZY OCHRONNICZEJ STRAŻY POŻARNEJ
W WRZOSOWIE

ADRES INWESTYCJI
WRZOSOWO gm. DYGOWO dz. nr 314

PROJEKTANT
mgr inż. RYSZARD NOWAKOWSKI

SPRACUJĄCY
mgr inż. WIESŁAW MARCINIAK

ORGANIZATOR
mgr inż. TADEUSZ DYTLA

EMF:
PROJEKT ARCHYTEKTONICZNO BUDOWLANY

NAZWA RYSUNKU
RZUT FUNDAMENTÓW

DATA
12.2012

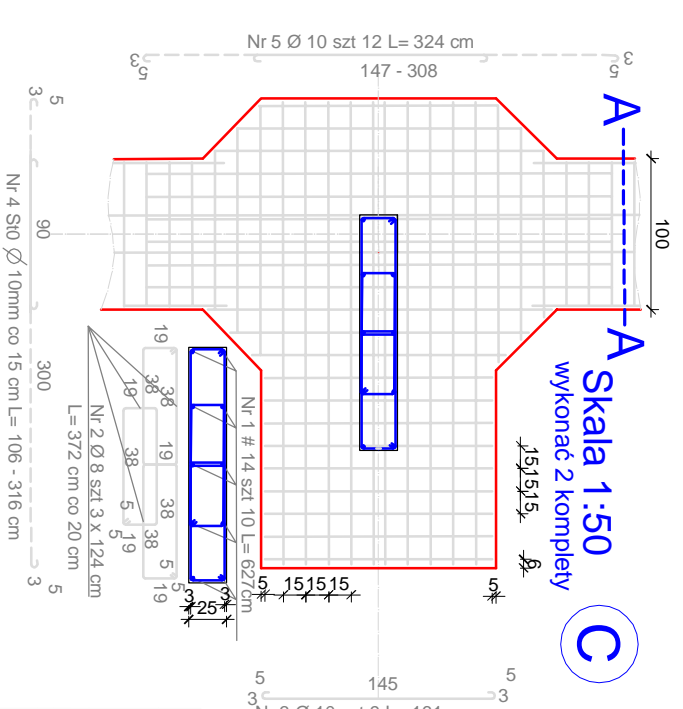
SKALA
1:100

NR RYSUNKU
K-1

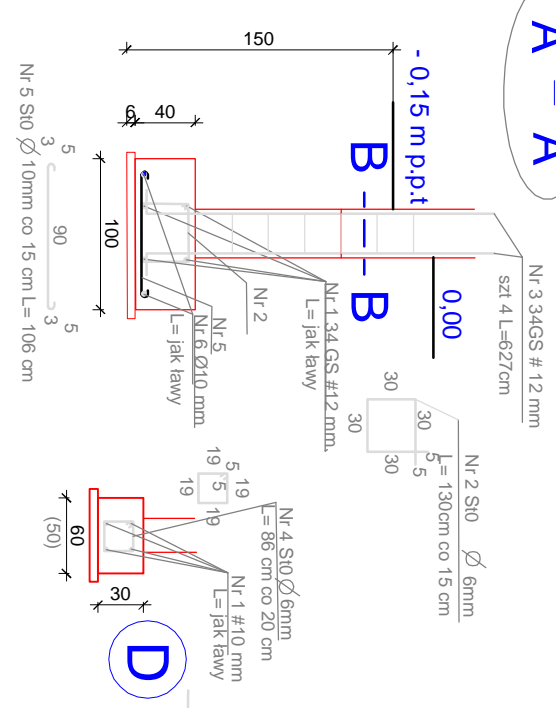
RZUT FUNDAMENTÓW

Skala 1:100

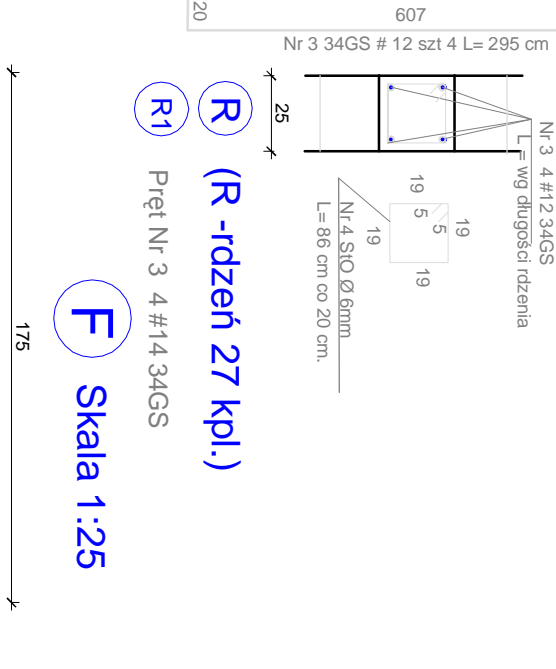
| | | | | | | | | | | | | | | | | | | | | | | | | | | | | | | | | | | | | | | | | | | | | | | | | | | | | | | | | | | | | | | | | | | | | | | | | | | | | | | | | | | | | | | | | | | | | | | | | | | | |
|---|---|---|---|---|---|---|---|---|----|----|----|----|----|----|----|----|----|----|----|----|----|----|----|----|----|----|----|----|----|----|----|----|----|----|----|----|----|----|----|----|----|----|----|----|----|----|----|----|----|----|----|----|----|----|----|----|----|----|----|----|----|----|----|----|----|----|----|----|----|----|----|----|----|----|----|----|----|----|----|----|----|----|----|----|----|----|----|----|----|----|----|----|----|----|----|----|----|----|-----|
| 1 | 2 | 3 | 4 | 5 | 6 | 7 | 8 | 9 | 10 | 11 | 12 | 13 | 14 | 15 | 16 | 17 | 18 | 19 | 20 | 21 | 22 | 23 | 24 | 25 | 26 | 27 | 28 | 29 | 30 | 31 | 32 | 33 | 34 | 35 | 36 | 37 | 38 | 39 | 40 | 41 | 42 | 43 | 44 | 45 | 46 | 47 | 48 | 49 | 50 | 51 | 52 | 53 | 54 | 55 | 56 | 57 | 58 | 59 | 60 | 61 | 62 | 63 | 64 | 65 | 66 | 67 | 68 | 69 | 70 | 71 | 72 | 73 | 74 | 75 | 76 | 77 | 78 | 79 | 80 | 81 | 82 | 83 | 84 | 85 | 86 | 87 | 88 | 89 | 90 | 91 | 92 | 93 | 94 | 95 | 96 | 97 | 98 | 99 | 100 |
|---|---|---|---|---|---|---|---|---|----|----|----|----|----|----|----|----|----|----|----|----|----|----|----|----|----|----|----|----|----|----|----|----|----|----|----|----|----|----|----|----|----|----|----|----|----|----|----|----|----|----|----|----|----|----|----|----|----|----|----|----|----|----|----|----|----|----|----|----|----|----|----|----|----|----|----|----|----|----|----|----|----|----|----|----|----|----|----|----|----|----|----|----|----|----|----|----|----|----|-----|



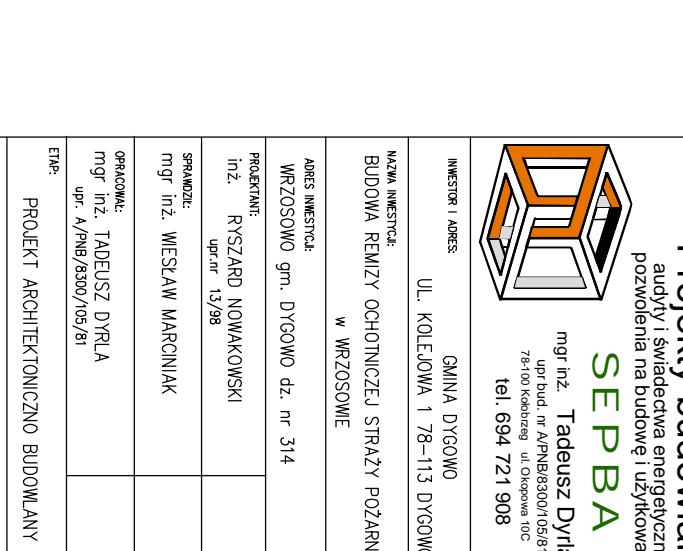
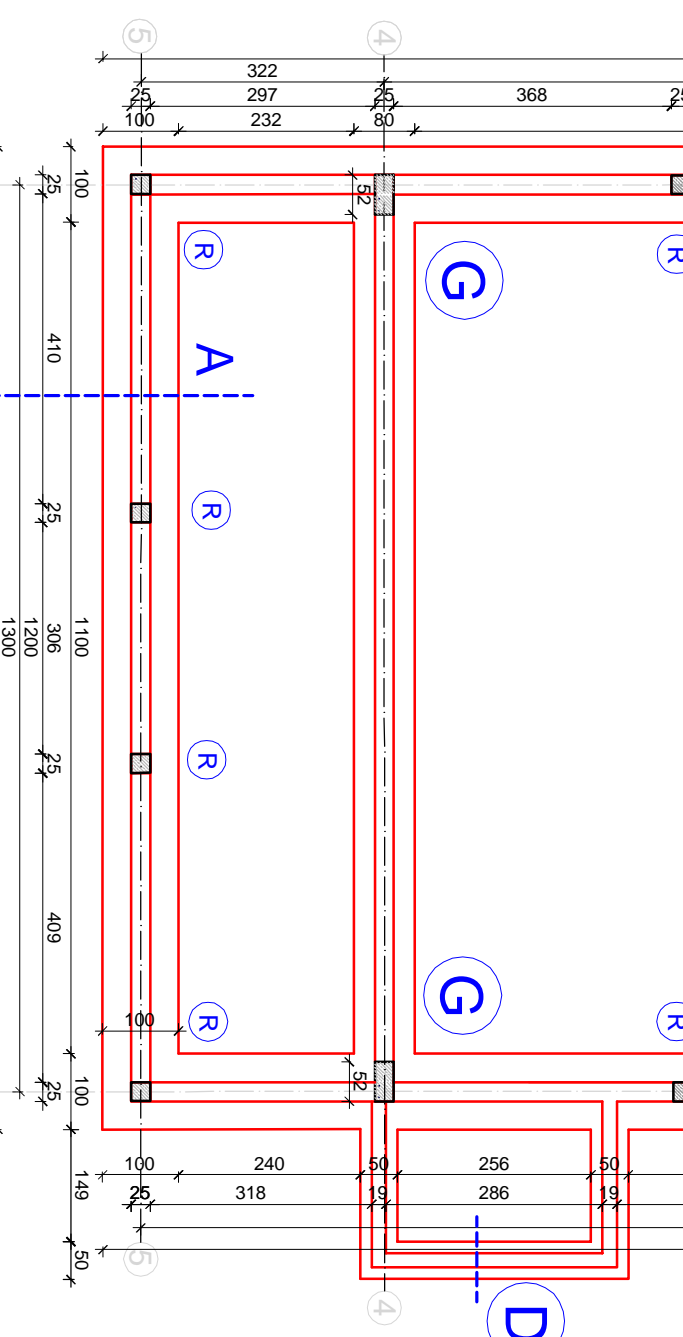
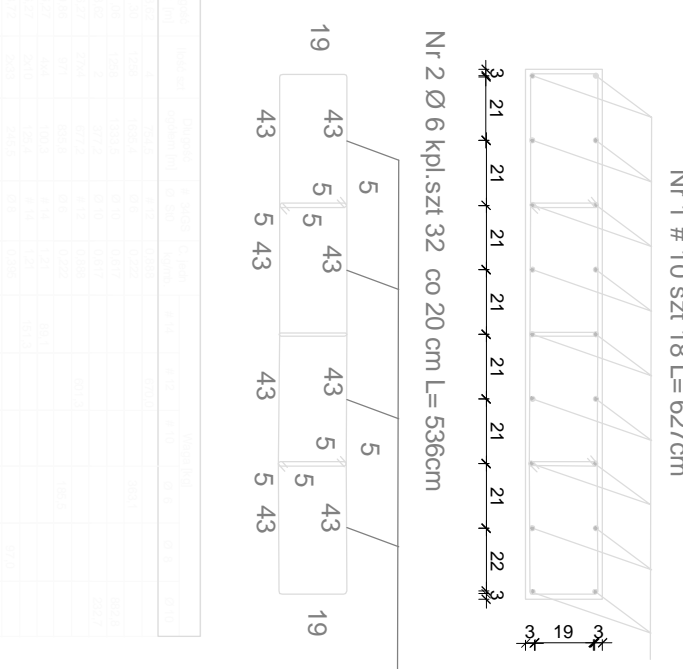
A - A Skala 1:50



B - B Skala 1:25



C - C Skala 1:25



F - F Skala 1:25